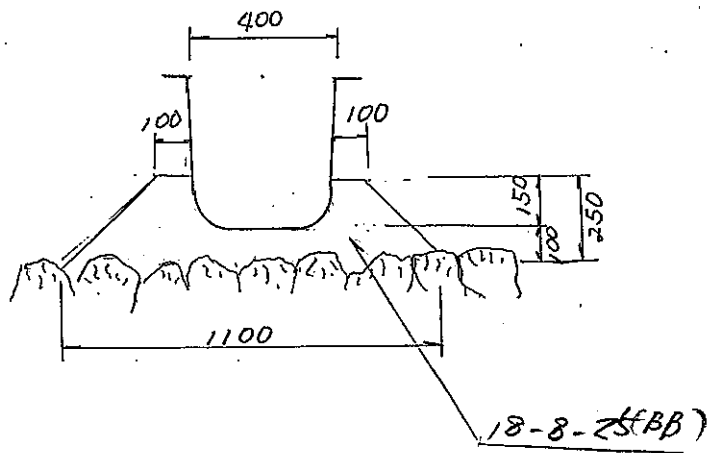


400型コルゲートフリーム管
(A型 厚1.6mm)



流未処理工数量

高密度ポリエチレン管φ350

$l = 3.5m$

45°エルボ 2個

コルゲートフリーム管 $l = 8.0m$

基礎コンクリート

$$\{(0.6 + 1.1) \times \frac{1}{2} \times 0.25 - 0.4 \times 0.15\} \times 8.0$$

$$= 1.22 m^3$$

第4編 数量計算書

目 次

- 第1章 変位制限装置
- 第2章 橋脚補強

第 1 章 変位制限装置

目 次

§ 1 全体数量総括表	-----	1
1-1 鋼材数量総括表	-----	1
1-2 塗装面積総括表	-----	4
1-3 鋼材外数量総括表	-----	5
§ 2 鋼材数量	-----	6
2-1 鋼材数量総括表	-----	6
2-2 鋼材数量明細	-----	11
§ 3 塗装面積	-----	20
3-1 塗装面積総括表	-----	20
3-2 塗装面積明細	-----	22
§ 4 鋼材外数量	-----	34
4-1 鋼材外数量総括表	-----	34
4-2 鋼材外数量明細	-----	35

§1 全体数量総括表[KG]

1-1 鋼材数量総括表[KG]

数量総括表 [KG]

	材 質	寸 法	A1橋台 A1	P1橋脚 P1	P2橋脚 P2	P3橋脚 P3	P4橋脚 P4	A2橋台 A2	合 計	
PL	SM400A	28	103		266			129	498	
		23		388		348	348		1,084	
		9	8	48	28	48	48	8	188	
		小 計	111	436	294	396	396	137	1,770	
	SS400	53					52	52		104
		51			48					48
		50					144	48		192
		49						96		96
		48			44					44
		45			88					88
		42	24			36			12	72
		41				23			23	46
		40	46			114			68	228
		39				44			22	66
		38	22			11			11	44
		36	10		68	10				88
		35					204	68		272
		34			128		64	192		384
		33			64	9				73
		32	27			18				45
9	43		144	88	144	144	44	607		
	小 計		172	584	353	608	600	180	2,497	
	鋼 板 小 計		283	1,020	647	1,004	996	317	4,267	
HT	F10T	M22	33	112	69	112	112	36	474	
	總 合 計		316	1,132	716	1,116	1,108	353	4,741	

ボルト本数等総括表〔個数等〕

	材質	寸法	A1橋台 A1	P1橋脚 P1	P2橋脚 P2	P3橋脚 P3	P4橋脚 P4	A2橋台 A2	合計
HT	FIOT	M22x135		40		160	80		280
		M22x130		120	36		80	36	272
		M22x125	12		24			12	48
		M22x120	36		36				72
		小計	48	160	96	160	160	48	672
高力ボルト合計			48	160	96	160	160	48	672

(表示単位)

〔HT〕は個数。

(ナット座金の種類) 〔 〕内の4文字の説明 〔x〕は取り付かない。

1つ目：ナットの種類 〔1~4〕 1~4種 〔D〕ダブル1+3種 〔U〕緩み止め。

2つ目：平座金の枚数 〔1~2〕。3つ目：ばね座金 〔S〕。

4つ目：テーパ座金 〔5〕 5°勾配 〔8〕 8°勾配。

1-2 塗裝面積總括表

(m²)

	工場塗裝	現場塗裝	
	工場下塗	現場下塗	現場上塗
A1橋台	0.6	0.9	0.9
P1橋脚	3.3	3.2	4.4
P2橋脚	1.8	1.8	2.4
P3橋脚	2.8	3.2	3.9
P4橋脚	2.8	3.2	3.9
A2橋台	0.9	0.9	1.2
合計	12.2	13.2	16.7

鋼材外数量 (変位制限装置)

1-3 鋼材外数量総括表

項目	種別	単位	A1	P1	P2	P3	P4	A2	合計
ケレン面積		m2	0.291	0.973	0.582	0.973	0.973	0.291	4.083
主桁削孔	φ24.5	個	24	80	148	80	80	24	336
変位制限ピン クォーター	φ60	本		16		16	16		48
	φ65	本	4		8			4	16
	合計	本	4	16	8	16	16	4	64
下部工コンクリート削孔		m3	0.021	0.073	0.042	0.073	0.073	0.021	0.303
グラウド体積		m3	0.009	0.027	0.017	0.026	0.026	0.008	0.113
コンクリート体積		m3	0.08	0.48	0.17	0.42	0.42	0.06	1.63
型枠面積		m2	1.02	5.64	1.83	5.32	5.32	0.69	19.82
鉄筋重量	D22	kg	46.8	208.3	87.6	207.2	206.6	40.0	796.5
	D13	kg	9.4	46.6	15.0	43.8	43.8	4.9	163.5
	合計	kg	56.2	254.9	102.6	251.0	250.4	44.9	960.0
アンカー鉄筋	D22	本	32	128	64	128	128	32	512
足場		m ²	10.7	21.4	21.4	21.4	21.4	10.7	107.0

§2 鋼材数量[KG]

2-1 鋼材数量總括表[KG]

数量總括表 [KG]

	材 質	寸 法	A1橋台 A1	P1橋脚 P1	P2橋脚 P2	P3橋脚 P3	P4橋脚 P4	A2橋台 A2	合 計	
PL	SM400A	28	103		266			129	498	
		23		388		348	348		1,084	
		9	8	48	28	48	48	8	188	
		小 計	111	436	294	396	396	137	1,770	
	SS400	53					52	52		104
		51			48					48
		50					144	48		192
		49						96		96
		48			44					44
		45			88					88
		42	24			36			12	72
		41				23			23	46
		40	46			114			68	228
		39				44			22	66
		38	22			11			11	44
		36	10		68	10				88
		35					204	68		272
34				128		64	192		384	
33			64	9				73		
32	27			18				45		
9	43		144	88	144		144	44	607	
	小 計	172	584	353	608	600	180	2,497		
	鋼 板 小 計	283	1,020	647	1,004	996	317	4,267		
HT	F10T	M22	33	112	69	112	112	36	474	
	總 合 計		316	1,132	716	1,116	1,108	353	4,741	

ボルト本数等総括表 [個数等]

	材 質	寸 法	A1橋台 A1	P1橋脚 P1	P2橋脚 P2	P3橋脚 P3	P4橋脚 P4	A2橋台 A2	合 計
HT	F10T	M22x135		40		160	80		280
		M22x130		120	36		80	36	272
		M22x125	12		24			12	48
		M22x120	36		36				72
		小 計	48	160	96	160	160	48	672
高力ボルト合計			48	160	96	160	160	48	672

(表示単位)

[HT]は個数。

(ナット座金の種類) []内の4文字の説明 【x】は取り付かない。

1つ目：ナットの種類【1~4】1~4種【D】ダブル1+3種【U】緩み止め。

2つ目：平座金の枚数【1~2】。3つ目：ばね座金【S】。

4つ目：テーパ座金【5】5°勾配【8】8°勾配。

P8 ~ P10 欠番

【 G1[三才山橋|変位制限装置|A1橋台] 】

種別	寸法	長さ	個数	WT/M	WT/1個	【 A1A1 A1橋台 変位制限】		概要	ネット
						質量	材質		
PL R	355x 28x	461	1	78.000	23.400	23	SM400A	連結板	65
PL R	240φ - 130φ x	9	1		2.260	2	SM400A	DBL	
PL R	165x 9x	455	2	11.700	5.320	11	SS400	SPL	
PL R	80x 42x	455	2	26.400	12.000	24	SS400	FILL	
PL R	80x 36x	455	1	22.600	10.300	10	SS400	FILL	
HT K	M 22x	125	12		0.719	9	F10T	SPL	
[部材数 0] 小計= 79KG[大型 0個 OKG、小型 7個] (70KG)									

【 G2(L側)[三才山橋|変位制限装置|A1橋台] 】

種別	寸法	長さ	個数	WT/M	WT/1個	【 A1B1 A1橋台 変位制限】		概要	ネット
						質量	材質		
PL R	495x 28x	455	1	109.000	34.700	35	SM400A	連結板	70
PL R	240φ - 130φ x	9	1		2.260	2	SM400A	DBL	
PL R	165x 9x	455	2	11.700	5.320	11	SS400	SPL	
PL R	80x 40x	455	2	25.100	11.400	23	SS400	FILL	
PL R	80x 32x	455	1	20.100	9.150	9	SS400	FILL	
HT K	M 22x	120	12		0.704	8	F10T	SPL	
[部材数 0] 小計= 88KG[大型 0個 OKG、小型 7個] 80KG									

【 G2(R側)[三才山橋|変位制限装置|A1橋台] 】

種別	寸法	長さ	個数	WT/M	WT/1個	【 A1B2 A1橋台 変位制限】		概要	ネット
						質量	材質		
PL R	345x 28x	461	1	75.800	22.700	23	SM400A	連結板	65
PL R	240φ - 130φ x	9	1		2.260	2	SM400A	DBL	
PL R	165x 9x	455	2	11.700	5.320	11	SS400	SPL	
PL R	80x 40x	455	2	25.100	11.400	23	SS400	FILL	
PL R	80x 32x	455	1	20.100	9.150	9	SS400	FILL	
HT K	M 22x	120	12		0.704	8	F10T	SPL	
[部材数 0] 小計= 76KG[大型 0個 OKG、小型 7個] 68KG									

【 G3[三才山橋|変位制限装置|A1橋台] 】

種別	寸法	長さ	個数	WT/M	WT/1個	【 A1C1 A1橋台 変位制限】		概要	ネット
						質量	材質		
PL R	335x 28x	455	1	73.600	21.800	22	SM400A	連結板	65
PL R	240φ - 130φ x	9	1		2.260	2	SM400A	DBL	
PL R	160x 9x	455	2	11.300	5.140	10	SS400	SPL	
PL R	80x 38x	455	2	23.900	10.900	22	SS400	FILL	
PL R	75x 32x	455	1	18.800	8.550	9	SS400	FILL	
HT K	M 22x	120	12		0.704	8	F10T	SPL	
[部材数 0] 小計= 73KG[大型 0個 OKG、小型 7個] 65KG									

【 G1[三才山橋|変位制限装置|P1橋脚] 】

種別	寸法	長さ	個数	WT/M	WT/1個	【 P1A1 P1橋脚 変位制限 】		摘要	ネット
						質量	材質		
PL R	465x 23x	390	1	84.000	24.600	25	SM400A	TYPE-1	75
PL R	220x 9x	340	1	15.500	2.900	3	SM400A	DBL	55
PL R	165x 9x	380	2	11.700	4.450	9	SS400	SPL	
PL R	80x 36x	380	2	22.600	8.590	17	SS400	FILL	
PL R	80x 51x	380	1	32.000	12.200	12	SS400	FILL	
HT K	M 22x	135	10		0.749	7	F10T	SPL	
PL R	465x 23x	476	1	84.000	26.000	26	SM400A	TYPE-2	65
PL R	220x 9x	340	1	15.500	2.900	3	SM400A	DBL	55
PL R	165x 9x	380	2	11.700	4.450	9	SS400	SPL	
PL R	80x 36x	380	2	22.600	8.590	17	SS400	FILL	
PL R	80x 51x	380	1	32.000	12.200	12	SS400	FILL	
HT K	M 22x	135	10		0.749	7	F10T	SPL	
PL R	365x 23x	451	1	65.900	19.300	19	SM400A	TYPE-3	65
PL R	220x 9x	340	1	15.500	2.900	3	SM400A	DBL	55
PL R	165x 9x	380	2	11.700	4.450	9	SS400	SPL	
PL R	80x 36x	380	2	22.600	8.590	17	SS400	FILL	
PL R	80x 51x	380	1	32.000	12.200	12	SS400	FILL	
HT K	M 22x	135	10		0.749	7	F10T	SPL	
PL R	365x 23x	414	1	65.900	19.100	19	SM400A	TYPE-4	70
PL R	220x 9x	340	1	15.500	2.900	3	SM400A	DBL	55
PL R	165x 9x	380	2	11.700	4.450	9	SS400	SPL	
PL R	80x 36x	380	2	22.600	8.590	17	SS400	FILL	
PL R	80x 51x	380	1	32.000	12.200	12	SS400	FILL	
HT K	M 22x	135	10		0.749	7	F10T	SPL	

[部材数 0] 小計= 281KG[大型 0個 0KG、小型 28個 253KG]

【 G2(L側)[三才山橋|変位制限装置|P1橋脚] 】

種別	寸法	長さ	個数	WT/M	WT/1個	【 P1B1 P1橋脚 変位制限 】		摘要	ネット
						質量	材質		
PL R	465x 23x	400	1	84.000	25.200	25	SM400A	TYPE-1	75
PL R	220x 9x	340	1	15.500	2.900	3	SM400A	DBL	55
PL R	165x 9x	380	2	11.700	4.450	9	SS400	SPL	
PL R	80x 34x	380	2	21.400	8.130	16	SS400	FILL	
PL R	80x 45x	380	1	28.300	10.800	11	SS400	FILL	
HT K	M 22x	130	10		0.734	7	F10T	SPL	
PL R	465x 23x	465	1	84.000	25.400	25	SM400A	TYPE-2	65
PL R	220x 9x	340	1	15.500	2.900	3	SM400A	DBL	55
PL R	165x 9x	380	2	11.700	4.450	9	SS400	SPL	
PL R	80x 34x	380	2	21.400	8.130	16	SS400	FILL	
PL R	80x 45x	380	1	28.300	10.800	11	SS400	FILL	
HT K	M 22x	130	10		0.734	7	F10T	SPL	
PL R	415x 23x	491	1	74.900	23.900	24	SM400A	TYPE-3	65
PL R	220x 9x	340	1	15.500	2.900	3	SM400A	DBL	55
PL R	165x 9x	380	2	11.700	4.450	9	SS400	SPL	
PL R	80x 34x	380	2	21.400	8.130	16	SS400	FILL	
PL R	80x 45x	380	1	28.300	10.800	11	SS400	FILL	
HT K	M 22x	130	10		0.734	7	F10T	SPL	
PL R	415x 23x	380	1	74.900	21.300	21	SM400A	TYPE-4	75
PL R	220x 9x	340	1	15.500	2.900	3	SM400A	DBL	55
PL R	165x 9x	380	2	11.700	4.450	9	SS400	SPL	

種別	寸法	長さ	個数	WT/M	WT/1個	質量	材質	摘要	ネット
PL R	80x 34x	380	2	21.400	8.130	16	SS400	FILL	
PL R	80x 45x	380	1	28.300	10.800	11	SS400	FILL	
HT K	M 22x	130	10		0.734	7	F10T	SPL	

[部材数 0] 小計= 279KG[大型 0個 0KG、小型 28個 / 251KG]

【 G2(R側) [三才山橋 | 変位制限装置 | P1橋脚] 】

種別	寸法	長さ	個数	WT/M	WT/1個	【 P1B2 P1橋脚 変位制限 】		摘要	ネット
						質量	材質		
PL R	465x 23x	390	1	84.000	24.600	25	SM400A	TYPE-1	75
PL R	220x 9x	340	1	15.500	2.900	3	SM400A	DBL	55
PL R	165x 9x	380	2	11.700	4.450	9	SS400	SPL	
PL R	80x 34x	380	2	21.400	8.130	16	SS400	FILL	
PL R	80x 45x	380	1	28.300	10.800	11	SS400	FILL	
HT K	M 22x	130	10		0.734	7	F10T	SPL	
PL R	465x 23x	475	1	84.000	25.900	26	SM400A	TYPE-2	65
PL R	220x 9x	340	1	15.500	2.900	3	SM400A	DBL	55
PL R	165x 9x	380	2	11.700	4.450	9	SS400	SPL	
PL R	80x 34x	380	2	21.400	8.130	16	SS400	FILL	
PL R	80x 45x	380	1	28.300	10.800	11	SS400	FILL	
HT K	M 22x	130	10		0.734	7	F10T	SPL	
PL R	465x 23x	448	1	84.000	26.300	26	SM400A	TYPE-3	70
PL R	220x 9x	340	1	15.500	2.900	3	SM400A	DBL	55
PL R	165x 9x	380	2	11.700	4.450	9	SS400	SPL	
PL R	80x 34x	380	2	21.400	8.130	16	SS400	FILL	
PL R	80x 45x	380	1	28.300	10.800	11	SS400	FILL	
HT K	M 22x	130	10		0.734	7	F10T	SPL	
PL R	465x 23x	417	1	84.000	26.300	26	SM400A	TYPE-4	75
PL R	220x 9x	340	1	15.500	2.900	3	SM400A	DBL	55
PL R	165x 9x	380	2	11.700	4.450	9	SS400	SPL	
PL R	80x 34x	380	2	21.400	8.130	16	SS400	FILL	
PL R	80x 45x	380	1	28.300	10.800	11	SS400	FILL	
HT K	M 22x	130	10		0.734	7	F10T	SPL	

[部材数 0] 小計= 287KG[大型 0個 0KG、小型 28個 / 259KG]

【 G3[三才山橋|変位制限装置|P1橋脚] 】

種別	寸法	長さ	個数	WT/M	WT/1個	【 P1C1 P1橋脚 変位制限】		摘要	ネット
						質量	材質		
PL R	465x 23x	401	1	84.000	25.300	25	SM400A	TYPE-1	75
PL R	220x 9x	340	1	15.500	2.900	3	SM400A	DBL	55
PL R	165x 9x	380	2	11.700	4.450	9	SS400	SPL	
PL R	80x 33x	380	2	20.700	7.870	16	SS400	FILL	
PL R	80x 48x	380	1	30.100	11.400	11	SS400	FILL	
HT K	M 22x	130	10		0.734	7	F10T	SPL	
PL R	465x 23x	465	1	84.000	25.400	25	SM400A	TYPE-2	65
PL R	220x 9x	340	1	15.500	2.900	3	SM400A	DBL	55
PL R	165x 9x	380	2	11.700	4.450	9	SS400	SPL	
PL R	80x 33x	380	2	20.700	7.870	16	SS400	FILL	
PL R	80x 48x	380	1	30.100	11.400	11	SS400	FILL	
HT K	M 22x	130	10		0.734	7	F10T	SPL	
PL R	465x 23x	494	1	84.000	27.000	27	SM400A	TYPE-3	65
PL R	220x 9x	340	1	15.500	2.900	3	SM400A	DBL	55
PL R	165x 9x	380	2	11.700	4.450	9	SS400	SPL	
PL R	80x 33x	380	2	20.700	7.870	16	SS400	FILL	
PL R	80x 48x	380	1	30.100	11.400	11	SS400	FILL	
HT K	M 22x	130	10		0.734	7	F10T	SPL	
PL R	465x 23x	380	1	84.000	23.900	24	SM400A	TYPE-4	75
PL R	220x 9x	340	1	15.500	2.900	3	SM400A	DBL	55
PL R	165x 9x	380	2	11.700	4.450	9	SS400	SPL	
PL R	80x 33x	380	2	20.700	7.870	16	SS400	FILL	
PL R	80x 48x	380	1	30.100	11.400	11	SS400	FILL	
HT K	M 22x	130	10		0.734	7	F10T	SPL	

[部材数 0] 小計= 285KG[大型 0個 0KG、小型 28個 257KG]

【 G1[三才山橋|変位制限装置|P2橋脚] 】

種別	寸法	長さ	個数	WT/M	WT/1個	【 P2A1 P2橋脚 変位制限】		摘要	ネット
						質量	材質		
PL R	525x 28x	465	1	115.000	37.400	37	SM400A	TYPE-1	70
PL R	240x 9x	360	1	17.000	3.370	3	SM400A	DBL	55
PL R	165x 9x	455	2	11.700	5.320	11	SS400	SPL	
PL R	80x 42x	455	2	26.400	12.000	24	SS400	FILL	
PL R	80x 36x	455	1	22.600	10.300	10	SS400	FILL	
HT K	M 22x	125	12		0.719	9	F10T	SPL	
PL R	475x 28x	500	1	104.000	36.400	36	SM400A	TYPE-2	70
PL R	240x 9x	390	1	17.000	3.650	4	SM400A	DBL	55
PL R	165x 9x	455	2	11.700	5.320	11	SS400	SPL	
PL R	80x 39x	455	2	24.500	11.100	22	SS400	FILL	
PL R	80x 42x	455	1	26.400	12.000	12	SS400	FILL	
HT K	M 22x	130	12		0.734	9	F10T	SPL	

[部材数 0] 小計= 188KG[大型 0個 0KG、小型 14個 170KG]

【 G2(L側) [三才山橋 | 変位制限装置 | P2橋脚] 】

種別	寸法	長さ	個数	WT/M	WT/1個	【 P2B1 P2橋脚 変位制限 】		摘要	ネット
						質量	材質		
PL R	355x 28x	498	1	78.000	25.200	25	SM400A	TYPE-1	65
PL R	240x 9x	360	1	17.000	3.370	3	SM400A	DBL	55
PL R	165x 9x	455	2	11.700	5.320	11	SS400	SPL	
PL R	80x 40x	455	2	25.100	11.400	23	SS400	FILL	
PL R	80x 32x	455	1	20.100	9.150	9	SS400	FILL	
HT K	M 22x	120	12		0.704	8	F10T	SPL	
PL R	405x 28x	500	1	89.000	31.200	31	SM400A	TYPE-2	70
PL R	240x 9x	390	1	17.000	3.650	4	SM400A	DBL	55
PL R	165x 9x	455	2	11.700	5.320	11	SS400	SPL	
PL R	80x 40x	455	2	25.100	11.400	23	SS400	FILL	
PL R	80x 40x	455	1	25.100	11.400	11	SS400	FILL	
HT K	M 22x	130	12		0.734	9	F10T	SPL	
[部材数 0] 小計= 168KG[大型 0個 0KG、小型 14個 151KG]									

【 G2(R側) [三才山橋 | 変位制限装置 | P2橋脚] 】

種別	寸法	長さ	個数	WT/M	WT/1個	【 P2B2 P2橋脚 変位制限 】		摘要	ネット
						質量	材質		
PL R	525x 28x	465	1	115.000	37.400	37	SM400A	TYPE-1	70
PL R	240x 9x	360	1	17.000	3.370	3	SM400A	DBL	55
PL R	165x 9x	455	2	11.700	5.320	11	SS400	SPL	
PL R	80x 40x	455	2	25.100	11.400	23	SS400	FILL	
PL R	80x 32x	455	1	20.100	9.150	9	SS400	FILL	
HT K	M 22x	120	12		0.704	8	F10T	SPL	
PL R	475x 28x	500	1	104.000	36.400	36	SM400A	TYPE-2	70
PL R	240x 9x	390	1	17.000	3.650	4	SM400A	DBL	55
PL R	165x 9x	455	2	11.700	5.320	11	SS400	SPL	
PL R	80x 40x	455	2	25.100	11.400	23	SS400	FILL	
PL R	80x 40x	455	1	25.100	11.400	11	SS400	FILL	
HT K	M 22x	130	12		0.734	9	F10T	SPL	
[部材数 0] 小計= 185KG[大型 0個 0KG、小型 14個 168KG]									

【 G3 [三才山橋 | 変位制限装置 | P2橋脚] 】

種別	寸法	長さ	個数	WT/M	WT/1個	【 P2C1 P2橋脚 変位制限 】		摘要	ネット
						質量	材質		
PL R	355x 28x	498	1	78.000	25.200	25	SM400A	TYPE-1	65
PL R	240x 9x	360	1	17.000	3.370	3	SM400A	DBL	55
PL R	165x 9x	455	2	11.700	5.320	11	SS400	SPL	
PL R	80x 39x	455	2	24.500	11.100	22	SS400	FILL	
PL R	80x 33x	455	1	20.700	9.420	9	SS400	FILL	
HT K	M 22x	120	12		0.704	8	F10T	SPL	
PL R	505x 28x	500	1	111.000	38.800	39	SM400A	TYPE-2	70
PL R	240x 9x	390	1	17.000	3.650	4	SM400A	DBL	55
PL R	165x 9x	455	2	11.700	5.320	11	SS400	SPL	
PL R	80x 41x	455	2	25.700	11.700	23	SS400	FILL	
PL R	80x 38x	455	1	23.900	10.900	11	SS400	FILL	
HT K	M 22x	125	12		0.719	9	F10T	SPL	
[部材数 0] 小計= 175KG[大型 0個 0KG、小型 14個 158KG]									

【 G1[三才山橋|変位制限装置|P3橋脚] 】

種別	寸法	長さ	個数	WT/M	WT/1個	【 P3A1 P3橋脚 変位制限】		
						質量	材質	摘要 ネット
PL R	345x 23x	395	1	62.300	17.200	17	SM400A	TYPE-1, 4 70
PL R	220x 9x	340	1	15.500	2.900	3	SM400A	DBL 55
PL R	165x 9x	380	2	11.700	4.450	9	SS400	SPL
PL R	80x 34x	380	2	21.400	8.130	16	SS400	FILL
PL R	80x 53x	380	1	33.300	12.700	13	SS400	FILL
HT K	M 22x	135	10		0.749	7	F10T	SPL
PL R	345x 23x	470	1	62.300	19.000	19	SM400A	TYPE-2, 3 65
PL R	220x 9x	340	1	15.500	2.900	3	SM400A	DBL 55
PL R	165x 9x	380	2	11.700	4.450	9	SS400	SPL
PL R	80x 34x	380	2	21.400	8.130	16	SS400	FILL
PL R	80x 53x	380	1	33.300	12.700	13	SS400	FILL
HT K	M 22x	135	10		0.749	7	F10T	SPL

[部材数	0]	2x	小計=	132KG[大型	0個	OKG、小型	14個	118KG]
			小計=	264KG[大型	0個	OKG、小型	28個	236KG]

【 G2(L側)[三才山橋|変位制限装置|P3橋脚] 】

種別	寸法	長さ	個数	WT/M	WT/1個	【 P3B1 P3橋脚 変位制限】		
						質量	材質	摘要 ネット
PL R	425x 23x	395	1	76.700	22.700	23	SM400A	TYPE-1, 4 75
PL R	220x 9x	340	1	15.500	2.900	3	SM400A	DBL 55
PL R	165x 9x	380	2	11.700	4.450	9	SS400	SPL
PL R	80x 35x	380	2	22.000	8.360	17	SS400	FILL
PL R	80x 50x	380	1	31.400	11.900	12	SS400	FILL
HT K	M 22x	135	10		0.749	7	F10T	SPL
PL R	425x 23x	470	1	76.700	23.400	23	SM400A	TYPE-2, 3 65
PL R	220x 9x	340	1	15.500	2.900	3	SM400A	DBL 55
PL R	165x 9x	380	2	11.700	4.450	9	SS400	SPL
PL R	80x 35x	380	2	22.000	8.360	17	SS400	FILL
PL R	80x 50x	380	1	31.400	11.900	12	SS400	FILL
HT K	M 22x	135	10		0.749	7	F10T	SPL

[部材数	0]	2x	小計=	142KG[大型	0個	OKG、小型	14個	128KG]
			小計=	284KG[大型	0個	OKG、小型	28個	256KG]

【 G2(R側)[三才山橋|変位制限装置|P3橋脚] 】

種別	寸法	長さ	個数	WT/M	WT/1個	【 P3B2 P3橋脚 変位制限】		
						質量	材質	摘要 ネット
PL R	425x 23x	395	1	76.700	22.700	23	SM400A	TYPE-1, 4 75
PL R	220x 9x	340	1	15.500	2.900	3	SM400A	DBL 55
PL R	165x 9x	380	2	11.700	4.450	9	SS400	SPL
PL R	80x 35x	380	2	22.000	8.360	17	SS400	FILL
PL R	80x 50x	380	1	31.400	11.900	12	SS400	FILL
HT K	M 22x	135	10		0.749	7	F10T	SPL
PL R	425x 23x	470	1	76.700	23.400	23	SM400A	TYPE-2, 3 65
PL R	220x 9x	340	1	15.500	2.900	3	SM400A	DBL 55
PL R	165x 9x	380	2	11.700	4.450	9	SS400	SPL
PL R	80x 35x	380	2	22.000	8.360	17	SS400	FILL
PL R	80x 50x	380	1	31.400	11.900	12	SS400	FILL
HT K	M 22x	135	10		0.749	7	F10T	SPL

[部材数	0]	2x	小計=	142KG[大型	0個	OKG、小型	14個	128KG]
			小計=	284KG[大型	0個	OKG、小型	28個	256KG]

【 G3[三才山橋|変位制限装置|P3橋脚] 】

種別	寸法	長さ	個数	WT/M	WT/1個	【 P3C1 P3橋脚 変位制限 】	
						質量 材質	摘要 ネット
PL R	425x 23x	395	1	76.700	22.700	23 SM400A	TYPE-1, 4 75
PL R	220x 9x	340	1	15.500	2.900	3 SM400A	DBL 55
PL R	165x 9x	380	2	11.700	4.450	9 SS400	SPL
PL R	80x 35x	380	2	22.000	8.360	17 SS400	FILL
PL R	80x 50x	380	1	31.400	11.900	12 SS400	FILL
HT K	M 22x	135	10		0.749	7 F10T	SPL
PL R	425x 23x	470	1	76.700	23.400	23 SM400A	TYPE-2, 3 65
PL R	220x 9x	340	1	15.500	2.900	3 SM400A	DBL 55
PL R	165x 9x	380	2	11.700	4.450	9 SS400	SPL
PL R	80x 35x	380	2	22.000	8.360	17 SS400	FILL
PL R	80x 50x	380	1	31.400	11.900	12 SS400	FILL
HT K	M 22x	135	10		0.749	7 F10T	SPL

[部材数	0]	2x	小計=	142KG[大型	0個	OKG、小型	14個	128KG]
			小計=	284KG[大型	0個	OKG、小型	28個	256KG]

【 G1[三才山橋|変位制限装置|P4橋脚] 】

種別	寸法	長さ	個数	WT/M	WT/1個	【 P4A1 P4橋脚 変位制限 】	
						質量 材質	摘要 ネット
PL R	345x 23x	395	1	62.300	17.200	17 SM400A	TYPE-1, 4 70
PL R	220x 9x	340	1	15.500	2.900	3 SM400A	DBL 55
PL R	165x 9x	380	2	11.700	4.450	9 SS400	SPL
PL R	80x 34x	380	2	21.400	8.130	16 SS400	FILL
PL R	80x 53x	380	1	33.300	12.700	13 SS400	FILL
HT K	M 22x	135	10		0.749	7 F10T	SPL
PL R	345x 23x	470	1	62.300	19.000	19 SM400A	TYPE-2, 3 65
PL R	220x 9x	340	1	15.500	2.900	3 SM400A	DBL 55
PL R	165x 9x	380	2	11.700	4.450	9 SS400	SPL
PL R	80x 34x	380	2	21.400	8.130	16 SS400	FILL
PL R	80x 53x	380	1	33.300	12.700	13 SS400	FILL
HT K	M 22x	135	10		0.749	7 F10T	SPL

[部材数	0]	2x	小計=	132KG[大型	0個	OKG、小型	14個	118KG]
			小計=	264KG[大型	0個	OKG、小型	28個	236KG]

【 G2(L側)[三才山橋|変位制限装置|P4橋脚] 】

種別	寸法	長さ	個数	WT/M	WT/1個	【 P4B1 P4橋脚 変位制限 】	
						質量 材質	摘要 ネット
PL R	425x 23x	395	1	76.700	22.700	23 SM400A	TYPE-1, 4 75
PL R	220x 9x	340	1	15.500	2.900	3 SM400A	DBL 55
PL R	165x 9x	380	2	11.700	4.450	9 SS400	SPL
PL R	80x 34x	380	2	21.400	8.130	16 SS400	FILL
PL R	80x 49x	380	1	30.800	11.700	12 SS400	FILL
HT K	M 22x	130	10		0.734	7 F10T	SPL
PL R	425x 23x	470	1	76.700	23.400	23 SM400A	TYPE-2, 3 65
PL R	220x 9x	340	1	15.500	2.900	3 SM400A	DBL 55
PL R	165x 9x	380	2	11.700	4.450	9 SS400	SPL
PL R	80x 34x	380	2	21.400	8.130	16 SS400	FILL
PL R	80x 49x	380	1	30.800	11.700	12 SS400	FILL
HT K	M 22x	130	10		0.734	7 F10T	SPL

[部材数	0]	2x	小計=	140KG[大型	0個	OKG、小型	14個	126KG]
			小計=	280KG[大型	0個	OKG、小型	28個	252KG]

【 G2(R側) [三才山橋 | 変位制限装置 | P4橋脚] 】

種別	寸法	長さ	個数	WT/M	WT/1個	【 P4B2 P4橋脚 変位制限 】		
						質量	材質	摘要 ネット
PL R	425x 23x	395	1	76.700	22.700	23	SM400A	TYPE-1, 4 75
PL R	220x 9x	340	1	15.500	2.900	3	SM400A	DBL 55
PL R	165x 9x	380	2	11.700	4.450	9	SS400	SPL
PL R	80x 34x	380	2	21.400	8.130	16	SS400	FILL
PL R	80x 49x	380	1	30.800	11.700	12	SS400	FILL
HT K	M 22x	130	10		0.734	7	F10T	SPL
PL R	425x 23x	470	1	76.700	23.400	23	SM400A	TYPE-2, 3 65
PL R	220x 9x	340	1	15.500	2.900	3	SM400A	DBL 55
PL R	165x 9x	380	2	11.700	4.450	9	SS400	SPL
PL R	80x 34x	380	2	21.400	8.130	16	SS400	FILL
PL R	80x 49x	380	1	30.800	11.700	12	SS400	FILL
HT K	M 22x	130	10		0.734	7	F10T	SPL
小計=				140KG [大型]	0個	OKG、小型	14個	126KG
[部材数	0]	2x	小計=	280KG [大型]	0個	OKG、小型	28個	252KG

【 G3 [三才山橋 | 変位制限装置 | P4橋脚] 】

種別	寸法	長さ	個数	WT/M	WT/1個	【 P4C1 P4橋脚 変位制限 】		
						質量	材質	摘要 ネット
PL R	425x 23x	395	1	76.700	22.700	23	SM400A	TYPE-1, 4 75
PL R	220x 9x	340	1	15.500	2.900	3	SM400A	DBL 55
PL R	165x 9x	380	2	11.700	4.450	9	SS400	SPL
PL R	80x 35x	380	2	22.000	8.360	17	SS400	FILL
PL R	80x 50x	380	1	31.400	11.900	12	SS400	FILL
HT K	M 22x	135	10		0.749	7	F10T	SPL
PL R	425x 23x	470	1	76.700	23.400	23	SM400A	TYPE-2, 3 65
PL R	220x 9x	340	1	15.500	2.900	3	SM400A	DBL 55
PL R	165x 9x	380	2	11.700	4.450	9	SS400	SPL
PL R	80x 35x	380	2	22.000	8.360	17	SS400	FILL
PL R	80x 50x	380	1	31.400	11.900	12	SS400	FILL
HT K	M 22x	135	10		0.749	7	F10T	SPL
小計=				142KG [大型]	0個	OKG、小型	14個	128KG
[部材数	0]	2x	小計=	284KG [大型]	0個	OKG、小型	28個	256KG

【 G1 [三才山橋 | 変位制限装置 | A2橋台] 】

種別	寸法	長さ	個数	WT/M	WT/1個	【 A2A1 A2橋台 変位制限 】		
						質量	材質	摘要 ネット
PL R	525x 28x	455	1	115.000	36.600	37	SM400A	連結板 70
PL R	240φ - 130φ x	9	1		2.260	2	SM400A	DBL
PL R	165x 9x	455	2	11.700	5.320	11	SS400	SPL
PL R	80x 39x	455	2	24.500	11.100	22	SS400	FILL
PL R	80x 42x	455	1	26.400	12.000	12	SS400	FILL
HT K	M 22x	130	12		0.734	9	F10T	SPL
小計=				93KG [大型]	0個	OKG、小型	7個	84KG
[部材数	0]		小計=					

【 G2(L側)[三才山橋|変位制限装置|A2橋台] 】

種別	寸法	長さ	個数	WT/M	WT/1個	【 A2B1 A2橋台 変位制限】			
						質量	材質	摘要	ネット
PL R	335x 28x	455	1	73.600	21.800	22	SM400A	連結板	65
PL R	240φ - 130φ x	9	1		2.260	2	SM400A	DBL	
PL R	165x 9x	455	2	11.700	5.320	11	SS400	SPL	
PL R	80x 40x	455	2	25.100	11.400	23	SS400	FILL	
PL R	80x 40x	455	1	25.100	11.400	11	SS400	FILL	
HT K	M 22x	130	12		0.734	9	F10T	SPL	

[部材数 0] 小計= 78KG[大型 0個 OKG、小型 7個 69KG]

【 G2(R側)[三才山橋|変位制限装置|A2橋台] 】

種別	寸法	長さ	個数	WT/M	WT/1個	【 A2B2 A2橋台 変位制限】			
						質量	材質	摘要	ネット
PL R	495x 28x	455	1	109.000	34.700	35	SM400A	連結板	70
PL R	240φ - 130φ x	9	1		2.260	2	SM400A	DBL	
PL R	165x 9x	455	2	11.700	5.320	11	SS400	SPL	
PL R	80x 40x	455	2	25.100	11.400	23	SS400	FILL	
PL R	80x 40x	455	1	25.100	11.400	11	SS400	FILL	
HT K	M 22x	130	12		0.734	9	F10T	SPL	

[部材数 0] 小計= 91KG[大型 0個 OKG、小型 7個 82KG]

【 G3[三才山橋|変位制限装置|A2橋台] 】

種別	寸法	長さ	個数	WT/M	WT/1個	【 A2C1 A2橋台 変位制限】			
						質量	材質	摘要	ネット
PL R	495x 28x	455	1	109.000	34.700	35	SM400A	連結板	70
PL R	240φ - 130φ x	9	1		2.260	2	SM400A	DBL	
PL R	165x 9x	455	2	11.700	5.320	11	SS400	SPL	
PL R	80x 41x	455	2	25.700	11.700	23	SS400	FILL	
PL R	80x 38x	455	1	23.900	10.900	11	SS400	FILL	
HT K	M 22x	125	12		0.719	9	F10T	SPL	

[部材数 0] 小計= 91KG[大型 0個 OKG、小型 7個 82KG]

§3 塗装面積

3-1 塗装面積総括表

(m²)

	工場塗装	現場塗装	
	工場下塗	現場下塗	現場上塗
A1橋台	0.6	0.9	0.9
P1橋脚	3.3	3.2	4.4
P2橋脚	1.8	1.8	2.4
P3橋脚	2.8	3.2	3.9
P4橋脚	2.8	3.2	3.9
A2橋台	0.9	0.9	1.2
合計	12.2	13.2	16.7

※ 上記の数値は次頁の塗装面積集計の電算結果による。

塗装面積集計

面積計算書の中で [] 内の数値はガセットかコネクションプレートの
合わせ面の面積を表す。

一般部塗装面積の全表面積は塗装面積ではなく、プラスト面積が必要な場合
に参考値として用いる。

亜鉛メッキは計算対象から除外、ステンレスは計算対象から除外している。

個別塗装面積 (m2)

一般部塗装面積

	外面	内面	特殊	全表面積
A1橋台 (A1)	0.6	0.0	0.0	3.6
P1橋脚 (P1)	3.3	0.0	0.0	13.6
P2橋脚 (P2)	1.8	0.0	0.0	8.0
P3橋脚 (P3)	2.8	0.0	0.0	13.1
P4橋脚 (P4)	2.8	0.0	0.0	13.1
A2橋台 (A2)	0.9	0.0	0.0	3.8
合計面積	12.2	0.0	0.0	55.3

連結部塗装面積

	外面	内面	特殊
A1橋台 (A1)	0.6	0.0	0.0
P1橋脚 (P1)	2.1	0.0	0.0
P2橋脚 (P2)	1.2	0.0	0.0
P3橋脚 (P3)	2.1	0.0	0.0
P4橋脚 (P4)	2.1	0.0	0.0
A2橋台 (A2)	0.6	0.0	0.0
合計面積	8.7	0.0	0.0

ボルト塗装面積

	外面	内面	特殊
A1橋台 (A1)	0.3	0.0	0.0
P1橋脚 (P1)	1.1	0.0	0.0
P2橋脚 (P2)	0.6	0.0	0.0
P3橋脚 (P3)	1.1	0.0	0.0
P4橋脚 (P4)	1.1	0.0	0.0
A2橋台 (A2)	0.3	0.0	0.0
合計面積	4.5	0.0	0.0

合計塗装面積 (m2)

工場塗装 (工場下塗) 【外面 内面 特殊】 = 一般部塗装面積 - 連結部塗装面積
 " (工場上塗) 【 内面 特殊】 = 一般部塗装面積 - 連結部塗装面積
 現場塗装 (現場下塗) 【外面 内面 特殊】 = 連結部塗装面積 + ボルト塗装面積
 " (現場上塗) 【外面 特殊】 = 一般部塗装面積 + ボルト塗装面積
 " (現場上塗) 【 内面 特殊】 = 連結部塗装面積 + ボルト塗装面積

	外面	内面	特殊
工場塗装 (工場下塗)	3.5	0.0	0.0
" (工場上塗)	0.0	0.0	0.0
現場塗装 (現場下塗)	13.2	0.0	0.0
" (現場上塗)	16.7	0.0	0.0

【 G1[三才山橋|変位制限装置|A1橋台] 】

種別	寸法	長さ	個数	種類	表面積	【 A1A1 A1橋台 変位制限】			ネット
						外面	内面	特殊	
PL	355x 28x	461	1	一般部	0.21	0.14			連結板 65
PL	240φ - 130φ x	9	1	一般部	0.06				DBL
PL	165x 9x	455	2	連結部	0.30	0.15			SPL
PL	80x 42x	455	2	一般部	0.15				FILL
PL	80x 36x	455	1	一般部	0.07				FILL
HT	M 22x	125	12	ボルト	0.08	0.08			SPL

1個分表面	一般部			連結部			ボルト		
0.87	外面	内面	特殊	外面	内面	特殊	外面	内面	特殊
1個分小計	0.14	0.00	0.00	0.15	0.00	0.00	0.08	0.00	0.00

【 G2(L側)[三才山橋|変位制限装置|A1橋台] 】

種別	寸法	長さ	個数	種類	表面積	【 A1B1 A1橋台 変位制限】			ネット
						外面	内面	特殊	
PL	495x 28x	455	1	一般部	0.32	0.24			連結板 70
PL	240φ - 130φ x	9	1	一般部	0.06				DBL
PL	165x 9x	455	2	連結部	0.30	0.15			SPL
PL	80x 40x	455	2	一般部	0.15				FILL
PL	80x 32x	455	1	一般部	0.07				FILL
HT	M 22x	120	12	ボルト	0.08	0.08			SPL

1個分表面	一般部			連結部			ボルト		
0.98	外面	内面	特殊	外面	内面	特殊	外面	内面	特殊
1個分小計	0.24	0.00	0.00	0.15	0.00	0.00	0.08	0.00	0.00

【 G2(R側)[三才山橋|変位制限装置|A1橋台] 】

種別	寸法	長さ	個数	種類	表面積	【 A1B2 A1橋台 変位制限】			ネット
						外面	内面	特殊	
PL	345x 28x	461	1	一般部	0.21	0.13			連結板 65
PL	240φ - 130φ x	9	1	一般部	0.06				DBL
PL	165x 9x	455	2	連結部	0.30	0.15			SPL
PL	80x 40x	455	2	一般部	0.15				FILL
PL	80x 32x	455	1	一般部	0.07				FILL
HT	M 22x	120	12	ボルト	0.08	0.08			SPL

1個分表面	一般部			連結部			ボルト		
0.87	外面	内面	特殊	外面	内面	特殊	外面	内面	特殊
1個分小計	0.13	0.00	0.00	0.15	0.00	0.00	0.08	0.00	0.00

【 G3[三才山橋|変位制限装置|A1橋台] 】

種別	寸法	長さ	個数	種類	表面積	【 A1C1 A1橋台 変位制限】			ネット
						外面	内面	特殊	
PL	335x 28x	455	1	一般部	0.20	0.12			連結板 65
PL	240φ - 130φ x	9	1	一般部	0.06				DBL
PL	160x 9x	455	2	連結部	0.29	0.15			SPL

種別	寸法	長さ	個数	種類	表面積	外面	内面	特殊	摘要	ネット
PL	80x 38x	455	2	一般部	0.15				FILL	
PL	75x 32x	455	1	一般部	0.07				FILL	
HT	M 22x	120	12	ボルト	0.08	0.08			SPL	

1個分表面	一 般 部			連 結 部			ボ ル ト			
0.85	外面	内面	特殊	外面	内面	特殊	外面	内面	特殊	
1個分小計	0.12	0.00	0.00	0.15	0.00	0.00	0.08	0.00	0.00	

【 G1[三才山橋|変位制限装置|P1橋脚] 】

種別	寸法	長さ	個数	種類	表面積	【 P1A1 P1橋脚 変位制限 】				
						外面	内面	特殊	摘要	ネット
PL	465x 23x	390	1	一般部	0.27	0.21			TYPE-1	75
PL	220x 9x	340	1	一般部	0.08				DBL	55
PL	165x 9x	380	2	連結部	0.25	0.13			SPL	
PL	80x 36x	380	2	一般部	0.12				FILL	
PL	80x 51x	380	1	一般部	0.06				FILL	
HT	M 22x	135	10	ボルト	0.07	0.07			SPL	
PL	465x 23x	476	1	一般部	0.29	0.22			TYPE-2	65
PL	220x 9x	340	1	一般部	0.08				DBL	55
PL	165x 9x	380	2	連結部	0.25	0.13			SPL	
PL	80x 36x	380	2	一般部	0.12				FILL	
PL	80x 51x	380	1	一般部	0.06				FILL	
HT	M 22x	135	10	ボルト	0.07	0.07			SPL	
PL	365x 23x	451	1	一般部	0.21	0.15			TYPE-3	65
PL	220x 9x	340	1	一般部	0.08				DBL	55
PL	165x 9x	380	2	連結部	0.25	0.13			SPL	
PL	80x 36x	380	2	一般部	0.12				FILL	
PL	80x 51x	380	1	一般部	0.06				FILL	
HT	M 22x	135	10	ボルト	0.07	0.07			SPL	
PL	365x 23x	414	1	一般部	0.21	0.15			TYPE-4	70
PL	220x 9x	340	1	一般部	0.08				DBL	55
PL	165x 9x	380	2	連結部	0.25	0.13			SPL	
PL	80x 36x	380	2	一般部	0.12				FILL	
PL	80x 51x	380	1	一般部	0.06				FILL	
HT	M 22x	135	10	ボルト	0.07	0.07			SPL	

1個分表面	一 般 部			連 結 部			ボ ル ト			
3.30	外面	内面	特殊	外面	内面	特殊	外面	内面	特殊	
1個分小計	0.73	0.00	0.00	0.52	0.00	0.00	0.28	0.00	0.00	

【 G2(L側)[三才山橋|変位制限装置|P1橋脚] 】

種別	寸法	長さ	個数	種類	表面積	【 P1B1 P1橋脚 変位制限 】			ネット
						外面	内面	特殊	
PL	465x 23x	400	1	一般部	0.28	0.21		TYPE-1	75
PL	220x 9x	340	1	一般部	0.08			DBL	55
PL	165x 9x	380	2	連結部	0.25	0.13		SPL	
PL	80x 34x	380	2	一般部	0.12			FILL	
PL	80x 45x	380	1	一般部	0.06			FILL	
HT	M 22x	130	10	ボルト	0.07	0.07		SPL	
PL	465x 23x	465	1	一般部	0.28	0.22		TYPE-2	65
PL	220x 9x	340	1	一般部	0.08			DBL	55
PL	165x 9x	380	2	連結部	0.25	0.13		SPL	
PL	80x 34x	380	2	一般部	0.12			FILL	
PL	80x 45x	380	1	一般部	0.06			FILL	
HT	M 22x	130	10	ボルト	0.07	0.07		SPL	
PL	415x 23x	491	1	一般部	0.26	0.20		TYPE-3	65
PL	220x 9x	340	1	一般部	0.08			DBL	55
PL	165x 9x	380	2	連結部	0.25	0.13		SPL	
PL	80x 34x	380	2	一般部	0.12			FILL	
PL	80x 45x	380	1	一般部	0.06			FILL	
HT	M 22x	130	10	ボルト	0.07	0.07		SPL	
PL	415x 23x	380	1	一般部	0.24	0.18		TYPE-4	75
PL	220x 9x	340	1	一般部	0.08			DBL	55
PL	165x 9x	380	2	連結部	0.25	0.13		SPL	
PL	80x 34x	380	2	一般部	0.12			FILL	
PL	80x 45x	380	1	一般部	0.06			FILL	
HT	M 22x	130	10	ボルト	0.07	0.07		SPL	

1個分表面	一般部			連結部			ボルト		
3.38	外面	内面	特殊	外面	内面	特殊	外面	内面	特殊
1個分小計	0.81	0.00	0.00	0.52	0.00	0.00	0.28	0.00	0.00

【 G2(R側)[三才山橋|変位制限装置|P1橋脚] 】

種別	寸法	長さ	個数	種類	表面積	【 P1B2 P1橋脚 変位制限 】			ネット
						外面	内面	特殊	
PL	465x 23x	390	1	一般部	0.27	0.21		TYPE-1	75
PL	220x 9x	340	1	一般部	0.08			DBL	55
PL	165x 9x	380	2	連結部	0.25	0.13		SPL	
PL	80x 34x	380	2	一般部	0.12			FILL	
PL	80x 45x	380	1	一般部	0.06			FILL	
HT	M 22x	130	10	ボルト	0.07	0.07		SPL	
PL	465x 23x	475	1	一般部	0.29	0.22		TYPE-2	65
PL	220x 9x	340	1	一般部	0.08			DBL	55
PL	165x 9x	380	2	連結部	0.25	0.13		SPL	
PL	80x 34x	380	2	一般部	0.12			FILL	
PL	80x 45x	380	1	一般部	0.06			FILL	
HT	M 22x	130	10	ボルト	0.07	0.07		SPL	
PL	465x 23x	448	1	一般部	0.29	0.23		TYPE-3	70
PL	220x 9x	340	1	一般部	0.08			DBL	55
PL	165x 9x	380	2	連結部	0.25	0.13		SPL	
PL	80x 34x	380	2	一般部	0.12			FILL	
PL	80x 45x	380	1	一般部	0.06			FILL	
HT	M 22x	130	10	ボルト	0.07	0.07		SPL	
PL	465x 23x	417	1	一般部	0.29	0.22		TYPE-4	75
PL	220x 9x	340	1	一般部	0.08			DBL	55
PL	165x 9x	380	2	連結部	0.25	0.13		SPL	
PL	80x 34x	380	2	一般部	0.12			FILL	
PL	80x 45x	380	1	一般部	0.06			FILL	
HT	M 22x	130	10	ボルト	0.07	0.07		SPL	

1個分表面	一般部			連結部			ボルト		
3.46	外面	内面	特殊	外面	内面	特殊	外面	内面	特殊
1個分小計	0.88	0.00	0.00	0.52	0.00	0.00	0.28	0.00	0.00

【 G3[三才山橋|変位制限装置|P1橋脚] 】

種別	寸法	長さ	個数	種類	表面積	【 P1C1 P1橋脚 変位制限】			摘要	ネット
						外面	内面	特殊		
PL	465x 23x	401	1	一般部	0.28	0.22			TYPE-1	75
PL	220x 9x	340	1	一般部	0.08				DBL	55
PL	165x 9x	380	2	連結部	0.25	0.13			SPL	
PL	80x 33x	380	2	一般部	0.12				FILL	
PL	80x 48x	380	1	一般部	0.06				FILL	
HT	M 22x	130	10	ボルト	0.07	0.07			SPL	
PL	465x 23x	465	1	一般部	0.28	0.22			TYPE-2	65
PL	220x 9x	340	1	一般部	0.08				DBL	55
PL	165x 9x	380	2	連結部	0.25	0.13			SPL	
PL	80x 33x	380	2	一般部	0.12				FILL	
PL	80x 48x	380	1	一般部	0.06				FILL	
HT	M 22x	130	10	ボルト	0.07	0.07			SPL	
PL	465x 23x	494	1	一般部	0.30	0.23			TYPE-3	65
PL	220x 9x	340	1	一般部	0.08				DBL	55
PL	165x 9x	380	2	連結部	0.25	0.13			SPL	
PL	80x 33x	380	2	一般部	0.12				FILL	
PL	80x 48x	380	1	一般部	0.06				FILL	
HT	M 22x	130	10	ボルト	0.07	0.07			SPL	
PL	465x 23x	380	1	一般部	0.27	0.20			TYPE-4	75
PL	220x 9x	340	1	一般部	0.08				DBL	55
PL	165x 9x	380	2	連結部	0.25	0.13			SPL	
PL	80x 33x	380	2	一般部	0.12				FILL	
PL	80x 48x	380	1	一般部	0.06				FILL	
HT	M 22x	130	10	ボルト	0.07	0.07			SPL	

1個分表面	一般部			連結部			ボルト		
3.45	外面	内面	特殊	外面	内面	特殊	外面	内面	特殊
1個分小計	0.87	0.00	0.00	0.52	0.00	0.00	0.28	0.00	0.00

【 G1[三才山橋|変位制限装置|P2橋脚] 】

種別	寸法	長さ	個数	種類	表面積	【 P2A1 P2橋脚 変位制限】			摘要	ネット
						外面	内面	特殊		
PL	525x 28x	465	1	一般部	0.34	0.27			TYPE-1	70
PL	240x 9x	360	1	一般部	0.10				DBL	55
PL	165x 9x	455	2	連結部	0.30	0.15			SPL	
PL	80x 42x	455	2	一般部	0.15				FILL	
PL	80x 36x	455	1	一般部	0.07				FILL	
HT	M 22x	125	12	ボルト	0.08	0.08			SPL	
PL	475x 28x	500	1	一般部	0.33	0.25			TYPE-2	70
PL	240x 9x	390	1	一般部	0.10				DBL	55
PL	165x 9x	455	2	連結部	0.30	0.15			SPL	
PL	80x 39x	455	2	一般部	0.15				FILL	
PL	80x 42x	455	1	一般部	0.07				FILL	
HT	M 22x	130	12	ボルト	0.08	0.08			SPL	

1個分表面	一般部			連結部			ボルト		
2.07	外面	内面	特殊	外面	内面	特殊	外面	内面	特殊
1個分小計	0.52	0.00	0.00	0.30	0.00	0.00	0.16	0.00	0.00

【 G2(L側)[三才山橋|変位制限装置|P2橋脚] 】

種別	寸法	長さ	個数	種類	表面積	【 P2B1 P2橋脚 変位制限】			摘要	ネット
						外面	内面	特殊		
PL	355x 28x	498	1	一般部	0.23	0.15			TYPE-1	65
PL	240x 9x	360	1	一般部	0.10				DBL	55
PL	165x 9x	455	2	連結部	0.30	0.15			SPL	
PL	80x 40x	455	2	一般部	0.15				FILL	
PL	80x 32x	455	1	一般部	0.07				FILL	
HT	M 22x	120	12	ボルト	0.08	0.08			SPL	
PL	405x 28x	500	1	一般部	0.28	0.20			TYPE-2	70
PL	240x 9x	390	1	一般部	0.10				DBL	55
PL	165x 9x	455	2	連結部	0.30	0.15			SPL	
PL	80x 40x	455	2	一般部	0.15				FILL	
PL	80x 40x	455	1	一般部	0.07				FILL	
HT	M 22x	130	12	ボルト	0.08	0.08			SPL	

1個分表面	一般部			連結部			ボルト		
1.91	外面	内面	特殊	外面	内面	特殊	外面	内面	特殊
1個分小計	0.35	0.00	0.00	0.30	0.00	0.00	0.16	0.00	0.00

【 G2(R側)[三才山橋|変位制限装置|P2橋脚] 】

種別	寸法	長さ	個数	種類	表面積	【 P2B2 P2橋脚 変位制限】			摘要	ネット
						外面	内面	特殊		
PL	525x 28x	465	1	一般部	0.34	0.27			TYPE-1	70
PL	240x 9x	360	1	一般部	0.10				DBL	55
PL	165x 9x	455	2	連結部	0.30	0.15			SPL	
PL	80x 40x	455	2	一般部	0.15				FILL	
PL	80x 32x	455	1	一般部	0.07				FILL	
HT	M 22x	120	12	ボルト	0.08	0.08			SPL	
PL	475x 28x	500	1	一般部	0.33	0.25			TYPE-2	70
PL	240x 9x	390	1	一般部	0.10				DBL	55
PL	165x 9x	455	2	連結部	0.30	0.15			SPL	
PL	80x 40x	455	2	一般部	0.15				FILL	
PL	80x 40x	455	1	一般部	0.07				FILL	
HT	M 22x	130	12	ボルト	0.08	0.08			SPL	

1個分表面	一般部			連結部			ボルト		
2.07	外面	内面	特殊	外面	内面	特殊	外面	内面	特殊
1個分小計	0.52	0.00	0.00	0.30	0.00	0.00	0.16	0.00	0.00

【 G3[三才山橋|変位制限装置|P2橋脚] 】

種別	寸法	長さ	個数	種類	表面積	【 P2C1 P2橋脚 変位制限 】			摘要	ネット
						外面	内面	特殊		
PL	355x 28x	498	1	一般部	0.23	0.15			TYPE-1	65
PL	240x 9x	360	1	一般部	0.10				DBL	55
PL	165x 9x	455	2	連結部	0.30	0.15			SPL	
PL	80x 39x	455	2	一般部	0.15				FILL	
PL	80x 33x	455	1	一般部	0.07				FILL	
HT	M 22x	120	12	ボルト	0.08	0.08			SPL	
PL	505x 28x	500	1	一般部	0.35	0.27			TYPE-2	70
PL	240x 9x	390	1	一般部	0.10				DBL	55
PL	165x 9x	455	2	連結部	0.30	0.15			SPL	
PL	80x 41x	455	2	一般部	0.15				FILL	
PL	80x 38x	455	1	一般部	0.07				FILL	
HT	M 22x	125	12	ボルト	0.08	0.08			SPL	

1個分表面	一般部			連結部			ボルト			
	外面	内面	特殊	外面	内面	特殊	外面	内面	特殊	
1.98										
1個分小計	0.42	0.00	0.00	0.30	0.00	0.00	0.16	0.00	0.00	

【 G1[三才山橋|変位制限装置|P3橋脚] 】

種別	寸法	長さ	個数	種類	表面積	【 P3A1 P3橋脚 変位制限 】			摘要	ネット
						外面	内面	特殊		
PL	345x 23x	395	1	一般部	0.19	0.13			TYPE-1,	470
PL	220x 9x	340	1	一般部	0.08				DBL	55
PL	165x 9x	380	2	連結部	0.25	0.13			SPL	
PL	80x 34x	380	2	一般部	0.12				FILL	
PL	80x 53x	380	1	一般部	0.06				FILL	
HT	M 22x	135	10	ボルト	0.07	0.07			SPL	
PL	345x 23x	470	1	一般部	0.21	0.15			TYPE-2,	365
PL	220x 9x	340	1	一般部	0.08				DBL	55
PL	165x 9x	380	2	連結部	0.25	0.13			SPL	
PL	80x 34x	380	2	一般部	0.12				FILL	
PL	80x 53x	380	1	一般部	0.06				FILL	
HT	M 22x	135	10	ボルト	0.07	0.07			SPL	

2個分表面	一般部			連結部			ボルト			
	外面	内面	特殊	外面	内面	特殊	外面	内面	特殊	
3.12										
1個分小計	0.28	0.00	0.00	0.26	0.00	0.00	0.14	0.00	0.00	
2個分小計	0.56	0.00	0.00	0.52	0.00	0.00	0.28	0.00	0.00	

【 G2(L側) [三才山橋 | 変位制限装置 | P3橋脚] 】

種別	寸法	長さ	個数	種類	表面積	【 P3B1 P3橋脚 変位制限 】				
						外面	内面	特殊	摘要	ネット
PL	425x 23x	395	1	一般部	0.25	0.19			TYPE-1, 475	
PL	220x 9x	340	1	一般部	0.08				DBL	55
PL	165x 9x	380	2	連結部	0.25	0.13			SPL	
PL	80x 35x	380	2	一般部	0.12				FILL	
PL	80x 50x	380	1	一般部	0.06				FILL	
HT	M 22x	135	10	ボルト	0.07	0.07			SPL	
PL	425x 23x	470	1	一般部	0.26	0.19			TYPE-2, 365	
PL	220x 9x	340	1	一般部	0.08				DBL	55
PL	165x 9x	380	2	連結部	0.25	0.13			SPL	
PL	80x 35x	380	2	一般部	0.12				FILL	
PL	80x 50x	380	1	一般部	0.06				FILL	
HT	M 22x	135	10	ボルト	0.07	0.07			SPL	

2個分表面 3.34	一般部			連結部			ボルト		
	外面	内面	特殊	外面	内面	特殊	外面	内面	特殊
1個分小計	0.38	0.00	0.00	0.26	0.00	0.00	0.14	0.00	0.00
2個分小計	0.76	0.00	0.00	0.52	0.00	0.00	0.28	0.00	0.00

【 G2(R側) [三才山橋 | 変位制限装置 | P3橋脚] 】

種別	寸法	長さ	個数	種類	表面積	【 P3B2 P3橋脚 変位制限 】				
						外面	内面	特殊	摘要	ネット
PL	425x 23x	395	1	一般部	0.25	0.19			TYPE-1, 475	
PL	220x 9x	340	1	一般部	0.08				DBL	55
PL	165x 9x	380	2	連結部	0.25	0.13			SPL	
PL	80x 35x	380	2	一般部	0.12				FILL	
PL	80x 50x	380	1	一般部	0.06				FILL	
HT	M 22x	135	10	ボルト	0.07	0.07			SPL	
PL	425x 23x	470	1	一般部	0.26	0.19			TYPE-2, 365	
PL	220x 9x	340	1	一般部	0.08				DBL	55
PL	165x 9x	380	2	連結部	0.25	0.13			SPL	
PL	80x 35x	380	2	一般部	0.12				FILL	
PL	80x 50x	380	1	一般部	0.06				FILL	
HT	M 22x	135	10	ボルト	0.07	0.07			SPL	

2個分表面 3.34	一般部			連結部			ボルト		
	外面	内面	特殊	外面	内面	特殊	外面	内面	特殊
1個分小計	0.38	0.00	0.00	0.26	0.00	0.00	0.14	0.00	0.00
2個分小計	0.76	0.00	0.00	0.52	0.00	0.00	0.28	0.00	0.00

【 G3[三才山橋|変位制限装置|P3橋脚] 】

種別	寸法	長さ	個数	種類	表面積	【 P3C1 P3橋脚 変位制限 】		
						外面	内面	特殊 摘要 ネット
PL	425x 23x	395	1	一般部	0.25	0.19		TYPE-1, 475
PL	220x 9x	340	1	一般部	0.08			DBL 55
PL	165x 9x	380	2	連結部	0.25	0.13		SPL
PL	80x 35x	380	2	一般部	0.12			FILL
PL	80x 50x	380	1	一般部	0.06			FILL
HT	M 22x	135	10	ボルト	0.07	0.07		SPL
PL	425x 23x	470	1	一般部	0.26	0.19		TYPE-2, 365
PL	220x 9x	340	1	一般部	0.08			DBL 55
PL	165x 9x	380	2	連結部	0.25	0.13		SPL
PL	80x 35x	380	2	一般部	0.12			FILL
PL	80x 50x	380	1	一般部	0.06			FILL
HT	M 22x	135	10	ボルト	0.07	0.07		SPL

2個分表面	一般部			連結部			ボルト		
	外面	内面	特殊	外面	内面	特殊	外面	内面	特殊
3.34									
1個分小計	0.38	0.00	0.00	0.26	0.00	0.00	0.14	0.00	0.00
2個分小計	0.76	0.00	0.00	0.52	0.00	0.00	0.28	0.00	0.00

【 G1[三才山橋|変位制限装置|P4橋脚] 】

種別	寸法	長さ	個数	種類	表面積	【 P4A1 P4橋脚 変位制限 】		
						外面	内面	特殊 摘要 ネット
PL	345x 23x	395	1	一般部	0.19	0.13		TYPE-1, 470
PL	220x 9x	340	1	一般部	0.08			DBL 55
PL	165x 9x	380	2	連結部	0.25	0.13		SPL
PL	80x 34x	380	2	一般部	0.12			FILL
PL	80x 53x	380	1	一般部	0.06			FILL
HT	M 22x	135	10	ボルト	0.07	0.07		SPL
PL	345x 23x	470	1	一般部	0.21	0.15		TYPE-2, 365
PL	220x 9x	340	1	一般部	0.08			DBL 55
PL	165x 9x	380	2	連結部	0.25	0.13		SPL
PL	80x 34x	380	2	一般部	0.12			FILL
PL	80x 53x	380	1	一般部	0.06			FILL
HT	M 22x	135	10	ボルト	0.07	0.07		SPL

2個分表面	一般部			連結部			ボルト		
	外面	内面	特殊	外面	内面	特殊	外面	内面	特殊
3.12									
1個分小計	0.28	0.00	0.00	0.26	0.00	0.00	0.14	0.00	0.00
2個分小計	0.56	0.00	0.00	0.52	0.00	0.00	0.28	0.00	0.00

【 G2(L側)[三才山橋|変位制限装置|P4橋脚] 】

種別	寸法	長さ	個数	種類	表面積	【 P4B1 P4橋脚 変位制限 】			ネット
						外面	内面	特殊	
PL	425x 23x	395	1	一般部	0.25	0.19			TYPE-1, 475
PL	220x 9x	340	1	一般部	0.08				DBL 55
PL	165x 9x	380	2	連結部	0.25	0.13			SPL
PL	80x 34x	380	2	一般部	0.12				FILL
PL	80x 49x	380	1	一般部	0.06				FILL
HT	M 22x	130	10	ボルト	0.07	0.07			SPL
PL	425x 23x	470	1	一般部	0.26	0.19			TYPE-2, 365
PL	220x 9x	340	1	一般部	0.08				DBL 55
PL	165x 9x	380	2	連結部	0.25	0.13			SPL
PL	80x 34x	380	2	一般部	0.12				FILL
PL	80x 49x	380	1	一般部	0.06				FILL
HT	M 22x	130	10	ボルト	0.07	0.07			SPL

2個分表面 3.34	一般部			連結部			ボルト		
	外面	内面	特殊	外面	内面	特殊	外面	内面	特殊
1個分小計	0.38	0.00	0.00	0.26	0.00	0.00	0.14	0.00	0.00
2個分小計	0.76	0.00	0.00	0.52	0.00	0.00	0.28	0.00	0.00

【 G2(R側)[三才山橋|変位制限装置|P4橋脚] 】

種別	寸法	長さ	個数	種類	表面積	【 P4B2 P4橋脚 変位制限 】			ネット
						外面	内面	特殊	
PL	425x 23x	395	1	一般部	0.25	0.19			TYPE-1, 475
PL	220x 9x	340	1	一般部	0.08				DBL 55
PL	165x 9x	380	2	連結部	0.25	0.13			SPL
PL	80x 34x	380	2	一般部	0.12				FILL
PL	80x 49x	380	1	一般部	0.06				FILL
HT	M 22x	130	10	ボルト	0.07	0.07			SPL
PL	425x 23x	470	1	一般部	0.26	0.19			TYPE-2, 365
PL	220x 9x	340	1	一般部	0.08				DBL 55
PL	165x 9x	380	2	連結部	0.25	0.13			SPL
PL	80x 34x	380	2	一般部	0.12				FILL
PL	80x 49x	380	1	一般部	0.06				FILL
HT	M 22x	130	10	ボルト	0.07	0.07			SPL

2個分表面 3.34	一般部			連結部			ボルト		
	外面	内面	特殊	外面	内面	特殊	外面	内面	特殊
1個分小計	0.38	0.00	0.00	0.26	0.00	0.00	0.14	0.00	0.00
2個分小計	0.76	0.00	0.00	0.52	0.00	0.00	0.28	0.00	0.00

【 G3[三才山橋|変位制限装置|P4橋脚] 】

種別	寸法	長さ	個数	種類	表面積	【 P4C1 P4橋脚 変位制限】			ネット
						外面	内面	特殊	
PL	425x 23x	395	1	一般部	0.25	0.19			TYPE-1, 475
PL	220x 9x	340	1	一般部	0.08				DBL 55
PL	165x 9x	380	2	連結部	0.25	0.13			SPL
PL	80x 35x	380	2	一般部	0.12				FILL
PL	80x 50x	380	1	一般部	0.06				FILL
HT	M 22x	135	10	ボルト	0.07	0.07			SPL
PL	425x 23x	470	1	一般部	0.26	0.19			TYPE-2, 365
PL	220x 9x	340	1	一般部	0.08				DBL 55
PL	165x 9x	380	2	連結部	0.25	0.13			SPL
PL	80x 35x	380	2	一般部	0.12				FILL
PL	80x 50x	380	1	一般部	0.06				FILL
HT	M 22x	135	10	ボルト	0.07	0.07			SPL

2個分表面	一般部			連結部			ボルト		
3.34	外面	内面	特殊	外面	内面	特殊	外面	内面	特殊
1個分小計	0.38	0.00	0.00	0.26	0.00	0.00	0.14	0.00	0.00
2個分小計	0.76	0.00	0.00	0.52	0.00	0.00	0.28	0.00	0.00

【 G1[三才山橋|変位制限装置|A2橋台] 】

種別	寸法	長さ	個数	種類	表面積	【 A2A1 A2橋台 変位制限】			ネット
						外面	内面	特殊	
PL	525x 28x	455	1	一般部	0.33	0.26			連結板 70
PL	240φ - 130φ x	9	1	一般部	0.06				DBL
PL	165x 9x	455	2	連結部	0.30	0.15			SPL
PL	80x 39x	455	2	一般部	0.15				FILL
PL	80x 42x	455	1	一般部	0.07				FILL
HT	M 22x	130	12	ボルト	0.08	0.08			SPL

1個分表面	一般部			連結部			ボルト		
0.99	外面	内面	特殊	外面	内面	特殊	外面	内面	特殊
1個分小計	0.26	0.00	0.00	0.15	0.00	0.00	0.08	0.00	0.00

【 G2(L側)[三才山橋|変位制限装置|A2橋台] 】

種別	寸法	長さ	個数	種類	表面積	【 A2B1 A2橋台 変位制限】			ネット
						外面	内面	特殊	
PL	335x 28x	455	1	一般部	0.20	0.12			連結板 65
PL	240φ - 130φ x	9	1	一般部	0.06				DBL
PL	165x 9x	455	2	連結部	0.30	0.15			SPL
PL	80x 40x	455	2	一般部	0.15				FILL
PL	80x 40x	455	1	一般部	0.07				FILL
HT	M 22x	130	12	ボルト	0.08	0.08			SPL

1個分表面	一般部			連結部			ボルト		
0.86	外面	内面	特殊	外面	内面	特殊	外面	内面	特殊
1個分小計	0.12	0.00	0.00	0.15	0.00	0.00	0.08	0.00	0.00

【 G2(R側)[三才山橋|変位制限装置|A2橋台] 】

種別	寸法	長さ	個数	種類	表面積	【 A2B2 A2橋台 変位制限】			ネット
						外面	内面	特殊	
PL	495x 28x	455	1	一般部	0.32	0.24			連結板 70
PL	240φ - 130φ x	9	1	一般部	0.06				DBL
PL	165x 9x	455	2	連結部	0.30	0.15			SPL
PL	80x 40x	455	2	一般部	0.15				FILL
PL	80x 40x	455	1	一般部	0.07				FILL
HT	M 22x	130	12	ボルト	0.08	0.08			SPL

1個分表面	一般部			連結部			ボルト		
0.98	外面	内面	特殊	外面	内面	特殊	外面	内面	特殊
1個分小計	0.24	0.00	0.00	0.15	0.00	0.00	0.08	0.00	0.00

【 G3[三才山橋|変位制限装置|A2橋台] 】

種別	寸法	長さ	個数	種類	表面積	【 A2C1 A2橋台 変位制限】			ネット
						外面	内面	特殊	
PL	495x 28x	455	1	一般部	0.32	0.24			連結板 70
PL	240φ - 130φ x	9	1	一般部	0.06				DBL
PL	165x 9x	455	2	連結部	0.30	0.15			SPL
PL	80x 41x	455	2	一般部	0.15				FILL
PL	80x 38x	455	1	一般部	0.07				FILL
HT	M 22x	125	12	ボルト	0.08	0.08			SPL

1個分表面	一般部			連結部			ボルト		
0.98	外面	内面	特殊	外面	内面	特殊	外面	内面	特殊
1個分小計	0.24	0.00	0.00	0.15	0.00	0.00	0.08	0.00	0.00

4-1 鋼材外数量総括表

項目	種別	単位	A1	P1	P2	P3	P4	A2	合計
ケレン面積		m2	0.291	0.973	0.582	0.973	0.973	0.291	4.083
主桁削孔	φ24.5	個	24	80	48	80	80	24	336
変位制限ピン	φ60	本		16		16	16		48
	φ65	本	4		8			4	16
	合計	本	4	16	8	16	16	4	64
下部工コンクリート削孔		m3	0.021	0.073	0.042	0.073	0.073	0.021	0.303
グラウド体積		m3	0.009	0.027	0.017	0.026	0.026	0.008	0.113
コンクリート体積		m3	0.08	0.48	0.17	0.42	0.42	0.06	1.63
型枠面積		m2	1.02	5.64	1.83	5.32	5.32	0.69	19.82
鉄筋重量	D22	kg	46.8	208.3	87.6	207.2	206.6	40.0	796.5
	D13	kg	9.4	46.6	15.0	43.8	43.8	4.9	163.5
	合計	kg	56.2	254.9	102.6	251.0	250.4	44.9	960.0
アンカー鉄筋	D22	本	32	128	64	128	128	32	512
足場		m ²	10.7	21.4	21.4	21.4	21.4	10.7	107.0

4-2 変位制限装置 鋼材外数量明細

4-2-1 ケレン面積

A1

$$0.08 \times 0.455 \times 2 \times 1 \times 4 = 0.291 \text{ m}^2$$

P1

$$0.08 \times 0.38 \times 2 \times 2 \times 8 = 0.973 \text{ m}^2$$

P2

$$0.08 \times 0.455 \times 2 \times 2 \times 4 = 0.582 \text{ m}^2$$

P3

$$0.08 \times 0.38 \times 2 \times 2 \times 8 = 0.973 \text{ m}^2$$

P4

$$0.08 \times 0.38 \times 2 \times 2 \times 8 = 0.973 \text{ m}^2$$

A2

$$0.08 \times 0.455 \times 2 \times 1 \times 4 = 0.291 \text{ m}^2$$

$$\text{合計} \quad 4.083 \text{ m}^2$$

4-2-2 主桁削孔 $\phi 24.5$ 孔
 A1

G1	t=16	6 x	1 x	1	=	6 個
G2	t=14	6 x	2 x	1	=	12 個
G3	t=16	6 x	1 x	1	=	6 個
合計						24 個

P1

G1	t=32	5 x	1 x	4	=	20 個
G2	t=28	5 x	2 x	4	=	40 個
G3	t=32	5 x	1 x	4	=	20 個
合計						80 個

P2

G1P1側	t=16	7 x	1 x	1	=	7 個
G2P1側	t=14	7 x	2 x	1	=	14 個
G3P1側	t=16	7 x	1 x	1	=	7 個
G1P3側	t=25	7 x	1 x	1	=	7 個
G2P3側	t=22	7 x	2 x	1	=	14 個
G3P3側	t=19	7 x	1 x	1	=	7 個
合計						56 個

P3

G1	t=36	5 x	1 x	4	=	20 個
G2	t=32	5 x	2 x	4	=	40 個
G3	t=32	5 x	1 x	4	=	20 個
合計						80 個

P4

G1	t=36	5 x	1 x	4	=	20 個
G2	t=32	5 x	2 x	4	=	40 個
G3	t=32	5 x	1 x	4	=	20 個
合計						80 個

A2

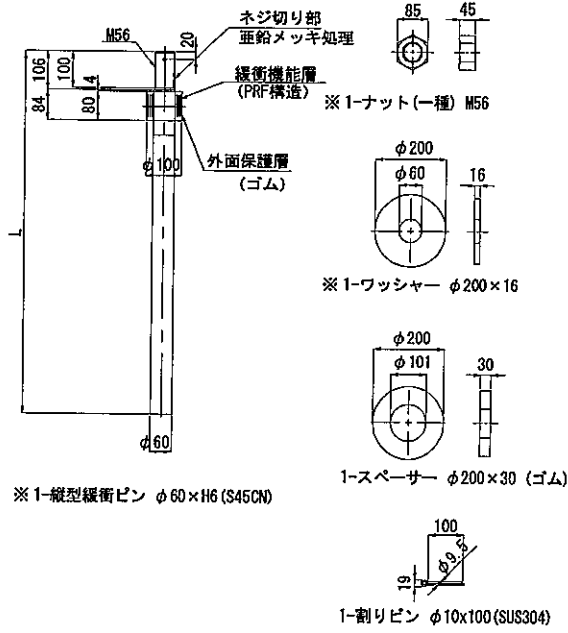
G1	t=25	6 x	1 x	1	=	6 個
G2	t=22	6 x	2 x	1	=	12 個
G3	t=19	6 x	1 x	1	=	6 個
合計						24 個

A1~A2合計 344 個

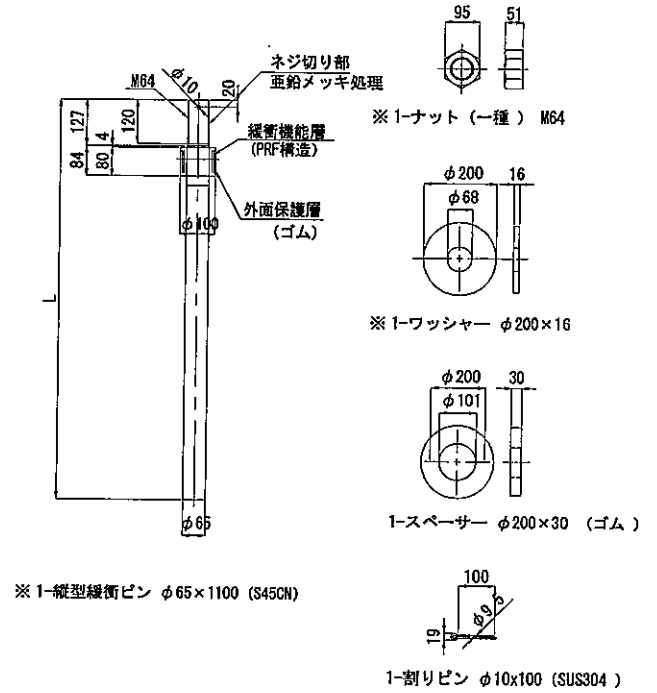
4-2-3 変位制限ピン本数(S45CN)

A1	ϕ 65 x	1100	4 個
P1	ϕ 60 x	1000	4 個
	ϕ 60 x	1050	4 個
	ϕ 60 x	1100	1 個
	ϕ 60 x	1150	6 個
	ϕ 60 x	1200	1 個
			<hr/> 16 個
P2	ϕ 65 x	1000	3 個
	ϕ 65 x	1050	1 個
	ϕ 65 x	1150	4 個
			<hr/> 8 個
P3	ϕ 60 x	1000	4 個
	ϕ 60 x	1050	4 個
	ϕ 60 x	1150	8 個
			<hr/> 16 個
P4	ϕ 60 x	1000	4 個
	ϕ 60 x	1050	4 個
	ϕ 60 x	1150	8 個
			<hr/> 16 個
A2	ϕ 65 x	1050	4 個
			A1~A2合計 64 個 ✓
長さ別総括			
	ϕ 60 x	1000	12 個
	ϕ 60 x	1050	12 個
	ϕ 60 x	1100	1 個
	ϕ 60 x	1150	22 個
	ϕ 60 x	1200	1 個
			<hr/> 48 個
	ϕ 65 x	1000	3 個
	ϕ 65 x	1050	5 個
	ϕ 65 x	1100	4 個
	ϕ 65 x	1150	4 個
			<hr/> 16 個

アンカーバー (φ60) 詳細



アンカーバー (φ65) 詳細



※部材の表面処理は、溶融亜鉛メッキとする。
亜鉛の付着量は、JIS H8641 HDZ55とする。
但しボルト、ナットは、HDZ35とする。

4-2-4 下部エコンクリート削孔

A1

ϕ 75	x	674	x	1	=	0.003 m3
ϕ 75	x	674	x	2	=	0.006 m3
ϕ 75	x	677	x	1	=	0.003 m3
ϕ 32	x	340	x	32	=	0.009 m3
						0.021 m3

P1

ϕ 70	x	642	x	1	=	0.002 m3
ϕ 70	x	623	x	2	=	0.005 m3
ϕ 70	x	613	x	1	=	0.002 m3
ϕ 70	x	653	x	1	=	0.003 m3
ϕ 70	x	636	x	2	=	0.005 m3
ϕ 70	x	627	x	1	=	0.002 m3
ϕ 70	x	611	x	1	=	0.002 m3
ϕ 70	x	648	x	2	=	0.005 m3
ϕ 70	x	644	x	1	=	0.002 m3
ϕ 70	x	622	x	1	=	0.002 m3
ϕ 70	x	611	x	2	=	0.005 m3
ϕ 70	x	658	x	1	=	0.003 m3
ϕ 32	x	340	x	128	=	0.035 m3
						0.073 m3

P2

ϕ 75	x	686	x	1	=	0.003 m3
ϕ 75	x	673	x	2	=	0.006 m3
ϕ 75	x	693	x	1	=	0.003 m3
ϕ 75	x	684	x	1	=	0.003 m3
ϕ 75	x	696	x	2	=	0.006 m3
ϕ 75	x	688	x	1	=	0.003 m3
ϕ 32	x	340	x	64	=	0.018 m3
						0.042 m3

P3	φ	70	x	628	x	1	=	0.002 m3
	φ	70	x	631	x	2	=	0.005 m3
	φ	70	x	632	x	1	=	0.002 m3
	φ	70	x	641	x	1	=	0.002 m3
	φ	70	x	642	x	2	=	0.005 m3
	φ	70	x	645	x	1	=	0.002 m3
	φ	70	x	655	x	1	=	0.003 m3
	φ	70	x	655	x	2	=	0.005 m3
	φ	70	x	654	x	1	=	0.003 m3
	φ	70	x	618	x	1	=	0.002 m3
	φ	70	x	616	x	2	=	0.005 m3
	φ	70	x	617	x	1	=	0.002 m3
	φ	32	x	340	x	128	=	0.035 m3
							=	0.073 m3 ✓
P4	φ	70	x	629	x	1	=	0.002 m3
	φ	70	x	630	x	2	=	0.005 m3
	φ	70	x	633	x	1	=	0.002 m3
	φ	70	x	642	x	1	=	0.002 m3
	φ	70	x	643	x	2	=	0.005 m3
	φ	70	x	645	x	1	=	0.002 m3
	φ	70	x	656	x	1	=	0.003 m3
	φ	70	x	655	x	2	=	0.005 m3
	φ	70	x	656	x	1	=	0.003 m3
	φ	70	x	619	x	1	=	0.002 m3
	φ	70	x	618	x	2	=	0.005 m3
	φ	70	x	618	x	1	=	0.002 m3
	φ	32	x	340	x	128	=	0.035 m3
							=	0.073 m3 ✓
A2	φ	75	x	692	x	1	=	0.003 m3
	φ	75	x	693	x	2	=	0.006 m3
	φ	75	x	695	x	1	=	0.003 m3
	φ	32	x	340	x	32	=	0.009 m3
							=	0.021 m3 ✓
							A1~A2合計	0.303 m3 ✓

4-2-5 グラウド体積

削孔体積-アンカー体積-鉄筋体積

A1

0.021	-	φ	65	x	664	x	1
	-	φ	65	x	664	x	2
	-	φ	65	x	667	x	1
	-	φ	22	x	330	x	32

= 0.009 m3 ✓

P1

0.073	-	φ	60	x	632	x	1
	-	φ	60	x	613	x	2
	-	φ	60	x	603	x	1
	-	φ	60	x	643	x	1
	-	φ	60	x	626	x	2
	-	φ	60	x	617	x	1
	-	φ	60	x	601	x	1
	-	φ	60	x	638	x	2
	-	φ	60	x	634	x	1
	-	φ	60	x	612	x	1
	-	φ	60	x	601	x	2
	-	φ	60	x	648	x	1
	-	φ	22	x	330	x	128

= 0.027 m3 ✓

P2

0.042	-	φ	65	x	676	x	1
	-	φ	65	x	663	x	2
	-	φ	65	x	683	x	1
	-	φ	65	x	674	x	1
	-	φ	65	x	686	x	2
	-	φ	65	x	678	x	1
	-	φ	22	x	330	x	64

= 0.017 m3 ✓

P3	0.073	-	φ	60	x	618	x	1
		-	φ	60	x	621	x	2
		-	φ	60	x	622	x	1
		-	φ	60	x	631	x	1
		-	φ	60	x	632	x	2
		-	φ	60	x	635	x	1
		-	φ	60	x	645	x	1
		-	φ	60	x	645	x	2
		-	φ	60	x	644	x	1
		-	φ	60	x	608	x	1
		-	φ	60	x	606	x	2
		-	φ	60	x	607	x	1
		-	φ	22	x	330	x	128

= 0.026 m3 ✓

P4	0.073	-	φ	60	x	619	x	1
		-	φ	60	x	620	x	2
		-	φ	60	x	623	x	1
		-	φ	60	x	632	x	1
		-	φ	60	x	633	x	2
		-	φ	60	x	635	x	1
		-	φ	60	x	646	x	1
		-	φ	60	x	645	x	2
		-	φ	60	x	646	x	1
		-	φ	60	x	609	x	1
		-	φ	60	x	608	x	2
		-	φ	60	x	608	x	1
		-	φ	22	x	330	x	128

= 0.026 m3 ✓

A2	0.021	-	φ	65	x	682	x	1
		-	φ	65	x	683	x	2
		-	φ	65	x	685	x	1
		-	φ	22	x	330	x	32

= 0.008 m3 ✓

A1~A2合計

0.113 m3 ✓

4-2-6 型柱面積

A1

300	x	198	x	2	+	340	x	198	x	2	=	0.25 m ²
300	x	198	x	2	+	325	x	198	x	2	=	0.25 m ²
300	x	198	x	2	+	335	x	198	x	2	=	0.25 m ²
300	x	195	x	2	+	385	x	195	x	2	=	0.27 m ²
											=	1.02 m ²

P1

345	x	157	x	2	+	335	x	157	x	2	=	0.21 m ²
345	x	196	x	2	+	330	x	196	x	2	=	0.26 m ²
345	x	288	x	2	+	320	x	288	x	2	=	0.38 m ²
345	x	327	x	2	+	330	x	327	x	2	=	0.44 m ²
345	x	176	x	2	+	335	x	176	x	2	=	0.24 m ²
345	x	213	x	2	+	330	x	213	x	2	=	0.29 m ²
345	x	301	x	2	+	350	x	301	x	2	=	0.42 m ²
345	x	338	x	2	+	335	x	338	x	2	=	0.46 m ²
345	x	176	x	2	+	300	x	176	x	2	=	0.23 m ²
345	x	213	x	2	+	300	x	213	x	2	=	0.27 m ²
345	x	301	x	2	+	370	x	301	x	2	=	0.43 m ²
345	x	338	x	2	+	355	x	338	x	2	=	0.47 m ²
345	x	186	x	2	+	315	x	186	x	2	=	0.25 m ²
345	x	222	x	2	+	320	x	222	x	2	=	0.3 m ²
345	x	305	x	2	+	420	x	305	x	2	=	0.47 m ²
345	x	341	x	2	+	415	x	341	x	2	=	0.52 m ²
											=	5.64 m ²

P2

350	x	86	x	2	+	330	x	86	x	2	=	0.12 m ²
350	x	238	x	2	+	330	x	238	x	2	=	0.32 m ²
350	x	99	x	2	+	290	x	99	x	2	=	0.13 m ²
350	x	226	x	2	+	350	x	226	x	2	=	0.32 m ²
350	x	99	x	2	+	300	x	99	x	2	=	0.13 m ²
350	x	226	x	2	+	330	x	226	x	2	=	0.31 m ²
350	x	129	x	2	+	340	x	129	x	2	=	0.18 m ²
350	x	234	x	2	+	340	x	234	x	2	=	0.32 m ²
											=	1.83 m ²

P3

345	x	171	x	2	+	340	x	171	x	2	=	0.23 m ²
345	x	208	x	2	+	340	x	208	x	2	=	0.28 m ²
345	x	294	x	2	+	340	x	294	x	2	=	0.4 m ²
345	x	331	x	2	+	340	x	331	x	2	=	0.45 m ²
345	x	168	x	2	+	300	x	168	x	2	=	0.22 m ²
345	x	207	x	2	+	300	x	207	x	2	=	0.27 m ²
345	x	294	x	2	+	300	x	294	x	2	=	0.38 m ²
345	x	333	x	2	+	300	x	333	x	2	=	0.43 m ²
345	x	168	x	2	+	300	x	168	x	2	=	0.22 m ²
345	x	207	x	2	+	300	x	207	x	2	=	0.27 m ²
345	x	294	x	2	+	300	x	294	x	2	=	0.38 m ²
345	x	333	x	2	+	300	x	333	x	2	=	0.43 m ²
345	x	167	x	2	+	340	x	167	x	2	=	0.23 m ²
345	x	204	x	2	+	340	x	204	x	2	=	0.28 m ²
345	x	295	x	2	+	340	x	295	x	2	=	0.4 m ²
345	x	332	x	2	+	340	x	332	x	2	=	0.45 m ²
											=	5.32 m ²

P4

345	x	170	x	2	+	340	x	170	x	2	=	0.23 m2
345	x	207	x	2	+	340	x	207	x	2	=	0.28 m2
345	x	293	x	2	+	340	x	293	x	2	=	0.4 m2
345	x	330	x	2	+	340	x	330	x	2	=	0.45 m2
345	x	169	x	2	+	300	x	169	x	2	=	0.22 m2
345	x	206	x	2	+	300	x	206	x	2	=	0.27 m2
345	x	294	x	2	+	300	x	294	x	2	=	0.38 m2
345	x	331	x	2	+	300	x	331	x	2	=	0.43 m2
345	x	169	x	2	+	300	x	169	x	2	=	0.22 m2
345	x	206	x	2	+	300	x	206	x	2	=	0.27 m2
345	x	294	x	2	+	300	x	294	x	2	=	0.38 m2
345	x	331	x	2	+	300	x	331	x	2	=	0.43 m2
345	x	166	x	2	+	340	x	166	x	2	=	0.23 m2
345	x	204	x	2	+	340	x	204	x	2	=	0.28 m2
345	x	293	x	2	+	340	x	293	x	2	=	0.4 m2
345	x	331	x	2	+	340	x	331	x	2	=	0.45 m2
<hr/>												
											=	5.32 m2

A2

325	x	130	x	2	+	300	x	130	x	2	=	0.16 m2
300	x	129	x	2	+	370	x	129	x	2	=	0.17 m2
300	x	129	x	2	+	400	x	129	x	2	=	0.18 m2
325	x	127	x	2	+	365	x	127	x	2	=	0.18 m2
<hr/>												
											=	0.69 m2

A1~A2合計

19.82 m3

4-2-6 鉄筋

A1

名称	径	長さ	本数	単位質量	1本当り質量	質量	摘要
S1	D22	480	8	3.04	1.46	11.7	
S1	D22	480	8	3.04	1.46	11.7	
S1	D22	480	8	3.04	1.46	11.7	
S1	D22	480	8	3.04	1.46	11.7	
S2	D13	1170	2	0.995	1.16	2.3	
S2	D13	1140	2	0.995	1.13	2.3	
S2	D13	1160	2	0.995	1.15	2.3	
S2	D13	1260	2	0.995	1.25	2.5	
						D22	46.8 kg /
						D13	9.4 kg /
						合計	56.2 kg /

P1

名称	径	長さ	本数	単位質量	1本当り質量	質量	摘要
S1	D22	440	8	3.04	1.34	10.7	
S1	D22	480	8	3.04	1.46	11.7	
S1	D22	570	8	3.04	1.73	13.8	
S1	D22	610	8	3.04	1.85	14.8	
S1	D22	460	8	3.04	1.40	11.2	
S1	D22	490	8	3.04	1.49	11.9	
S1	D22	580	8	3.04	1.76	14.1	
S1	D22	620	8	3.04	1.88	15.0	
S1	D22	460	8	3.04	1.40	11.2	
S1	D22	490	8	3.04	1.49	11.9	
S1	D22	580	8	3.04	1.76	14.1	
S1	D22	620	8	3.04	1.88	15.0	
S1	D22	470	8	3.04	1.43	11.4	
S1	D22	500	8	3.04	1.52	12.2	
S1	D22	590	8	3.04	1.79	14.3	
S1	D22	620	8	3.04	1.88	15.0	
S2	D13	1250	1	0.995	1.24	1.2	
S2	D13	1240	2	0.995	1.23	2.5	
S2	D13	1220	3	0.995	1.21	3.6	
S2	D13	1240	3	0.995	1.23	3.7	
S2	D13	1250	1	0.995	1.24	1.2	
S2	D13	1240	2	0.995	1.23	2.5	
S2	D13	1280	3	0.995	1.27	3.8	
S2	D13	1250	3	0.995	1.24	3.7	
S2	D13	1180	1	0.995	1.17	1.2	
S2	D13	1180	2	0.995	1.17	2.3	
S2	D13	1320	3	0.995	1.31	3.9	
S2	D13	1290	3	0.995	1.28	3.8	
S2	D13	1210	2	0.995	1.20	2.4	
S2	D13	1220	2	0.995	1.21	2.4	
S2	D13	1420	3	0.995	1.41	4.2	
S2	D13	1410	3	0.995	1.40	4.2	
						D22	208.3 kg /
						D13	46.6 kg /
						合計	254.9 kg /

P2

名称	径	長さ	本数	単位質量	1本当り質量	質量	摘要
S1	D22	370	8	3.04	1.12	9.0	
S1	D22	520	8	3.04	1.58	12.6	
S1	D22	380	8	3.04	1.16	9.3	
S1	D22	510	8	3.04	1.55	12.4	
S1	D22	380	8	3.04	1.16	9.3	
S1	D22	510	8	3.04	1.55	12.4	
S1	D22	410	8	3.04	1.25	10.0	
S1	D22	520	8	3.04	1.58	12.6	
S2	D13	1250	1	0.995	1.24	1.2	
S2	D13	1250	2	0.995	1.24	2.5	
S2	D13	1170	1	0.995	1.16	1.2	
S2	D13	1290	2	0.995	1.28	2.6	
S2	D13	1190	1	0.995	1.18	1.2	
S2	D13	1250	2	0.995	1.24	2.5	
S2	D13	1270	1	0.995	1.26	1.3	
S2	D13	1270	2	0.995	1.26	2.5	
						D22	87.6 kg ✓
						D13	15.0 kg ✓
						合計	102.6 kg ✓

P3

名称	径	長さ	本数	単位質量	1本当り質量	質量	摘要
S1	D22	450	8	3.04	1.37	11.0	
S1	D22	490	8	3.04	1.49	11.9	
S1	D22	580	8	3.04	1.76	14.1	
S1	D22	610	8	3.04	1.85	14.8	
S1	D22	450	8	3.04	1.37	11.0	
S1	D22	490	8	3.04	1.49	11.9	
S1	D22	580	8	3.04	1.76	14.1	
S1	D22	610	8	3.04	1.85	14.8	
S1	D22	450	8	3.04	1.37	11.0	
S1	D22	490	8	3.04	1.49	11.9	
S1	D22	580	8	3.04	1.76	14.1	
S1	D22	610	8	3.04	1.85	14.8	
S1	D22	450	8	3.04	1.37	11.0	
S1	D22	490	8	3.04	1.49	11.9	
S1	D22	580	8	3.04	1.76	14.1	
S1	D22	610	8	3.04	1.85	14.8	
S2	D13	1260	1	0.995	1.25	1.3	
S2	D13	1260	2	0.995	1.25	2.5	
S2	D13	1260	3	0.995	1.25	3.8	
S2	D13	1260	3	0.995	1.25	3.8	
S2	D13	1180	1	0.995	1.17	1.2	
S2	D13	1180	2	0.995	1.17	2.3	
S2	D13	1180	3	0.995	1.17	3.5	
S2	D13	1180	3	0.995	1.17	3.5	
S2	D13	1180	1	0.995	1.17	1.2	
S2	D13	1180	2	0.995	1.17	2.3	
S2	D13	1180	3	0.995	1.17	3.5	
S2	D13	1180	3	0.995	1.17	3.5	
S2	D13	1260	1	0.995	1.25	1.3	
S2	D13	1260	2	0.995	1.25	2.5	
S2	D13	1260	3	0.995	1.25	3.8	
S2	D13	1260	3	0.995	1.25	3.8	
						D22	207.2 kg ✓
						D13	43.8 kg ✓
						合計	251.0 kg ✓

P4

名称	径	長さ	本数	単位質量	1本当り質量	質量	摘要
S1	D22	450	8	3.04	1.37	11.0	
S1	D22	490	8	3.04	1.49	11.9	
S1	D22	570	8	3.04	1.73	13.8	
S1	D22	610	8	3.04	1.85	14.8	
S1	D22	450	8	3.04	1.37	11.0	
S1	D22	490	8	3.04	1.49	11.9	
S1	D22	580	8	3.04	1.76	14.1	
S1	D22	610	8	3.04	1.85	14.8	
S1	D22	450	8	3.04	1.37	11.0	
S1	D22	490	8	3.04	1.49	11.9	
S1	D22	580	8	3.04	1.76	14.1	
S1	D22	610	8	3.04	1.85	14.8	
S1	D22	450	8	3.04	1.37	11.0	
S1	D22	490	8	3.04	1.49	11.9	
S1	D22	570	8	3.04	1.73	13.8	
S1	D22	610	8	3.04	1.85	14.8	
S2	D13	1260	1	0.995	1.25	1.3	
S2	D13	1260	2	0.995	1.25	2.5	
S2	D13	1260	3	0.995	1.25	3.8	
S2	D13	1260	3	0.995	1.25	3.8	
S2	D13	1180	1	0.995	1.17	1.2	
S2	D13	1180	2	0.995	1.17	2.3	
S2	D13	1180	3	0.995	1.17	3.5	
S2	D13	1180	3	0.995	1.17	3.5	
S2	D13	1180	1	0.995	1.17	1.2	
S2	D13	1180	2	0.995	1.17	2.3	
S2	D13	1180	3	0.995	1.17	3.5	
S2	D13	1180	3	0.995	1.17	3.5	
S2	D13	1260	1	0.995	1.25	1.3	
S2	D13	1260	2	0.995	1.25	2.5	
S2	D13	1260	3	0.995	1.25	3.8	
S2	D13	1260	3	0.995	1.25	3.8	
						D22	206.6 kg ✓
						D13	43.8 kg ✓
						合計	250.4 kg ✓

A2

名称	径	長さ	本数	単位質量	1本当り質量	質量	摘要
S1	D22	410	8	3.04	1.25	10.0	
S1	D22	410	8	3.04	1.25	10.0	
S1	D22	410	8	3.04	1.25	10.0	
S1	D22	410	8	3.04	1.25	10.0	
S2	D13	1140	1	0.995	1.13	1.1	
S2	D13	1230	1	0.995	1.22	1.2	
S2	D13	1290	1	0.995	1.28	1.3	
S2	D13	1270	1	0.995	1.26	1.3	
						D22	40.0 kg ✓
						D13	4.9 kg ✓
						合計	44.9 kg ✓

第 2 章 橋脚補強

第2章 橋脚補強

目次

		頁
§ 1	数量総括表	1
§ 2	数量計算	2
2-1	P1橋脚数量計算	2
2-3	P3橋脚数量計算	5
2-4	P4橋脚数量計算	8

S1数量総括表 (鋼板巻立工)

項目	単位	P1	P2	P3	P4	合計	摘要
補強鋼板	t	2.033	-	2.033	6.837	10.903	
裏当鋼板	t	0.108	-	0.108	0.337	0.553	
鋼板合計	t	2.141	-	2.141	7.175	11.457	
仮設用アンカーボルト	本	32	-	32	96	160	鋼板巻立工に含む
鋼板固定用アンカーボルト	本	128	-	128	384	640	
巻き鋼板表面積	m2	43.4	-	43.4	97.7	184.5	
現場溶接(水平型)	m	29.0	-	29.0	106.4	164.4	
現場溶接(鉛直V型)	m	18.0	-	18.0	40.4	76.4	
注入材(無収縮モルタル)	m3	1.285	-	1.285	2.884	5.454	巻立単価に計上
型枠	m2	0.3	-	0.3	0.3	0.9	
表面処理工	m2	42.4	-	42.4	95.2	180.0	鋼板巻立工に含む
土工	m3	31.8	-	31.8	31.1	94.7	
埋戻し	m3	31.8	-	31.8	31.1	94.7	
足場工	掛m2	132.6	-	132.6	237.1	502.8	鋼板巻立工に含む

§2. 数量計算
2-1 P1橋脚

補強鋼板

1122 ×	2404 ×	6	×	16	2033 kg ✓
				16	2033 kg

裏当て鋼板

水平	50 ×	2398 ×	6	×	12	68 kg
縦 (上段)	50 ×	1089 ×	6	×	4	10 kg
縦 (中断)	50 ×	1066 ×	6	×	8	20 kg
縦 (下段)	50 ×	1099 ×	6	×	4	10 kg

鋼板合計 2141 kg ✓

仮設アンカーボルト (M16)

補強鋼板1枚につき2箇所 16 × 2 = 32 本 ✓

鋼板固定用アンカーボルト (皿ボルト M16)

補強鋼板1枚につき8箇所 16 × 8 = 128 本 ✓

巻き鋼板表面積

外側 $\pi \times 3.072 = 9.651 \text{ m}$
 $A1 = 9.651 \times 4.500 = 43.430 \text{ m}^2$ ✓

現場溶接

水平方向 (レ型) $9.651 \times 3 = 28.953 \text{ m}$ ✓

鉛直方向 (V型) $4.500 \times 4 = 18.000 \text{ m}$ ✓

注入材 (無収縮モルタル) t=30mm

$A1 = \pi/4 \times 3.060^2 = 7.3541 \text{ m}^2$

$A2 = \pi/4 \times 3.000^2 = 7.0686 \text{ m}^2$

$V = (7.3541 - 7.06858) \times 4.500 = 1.285 \text{ m}^3$ ✓

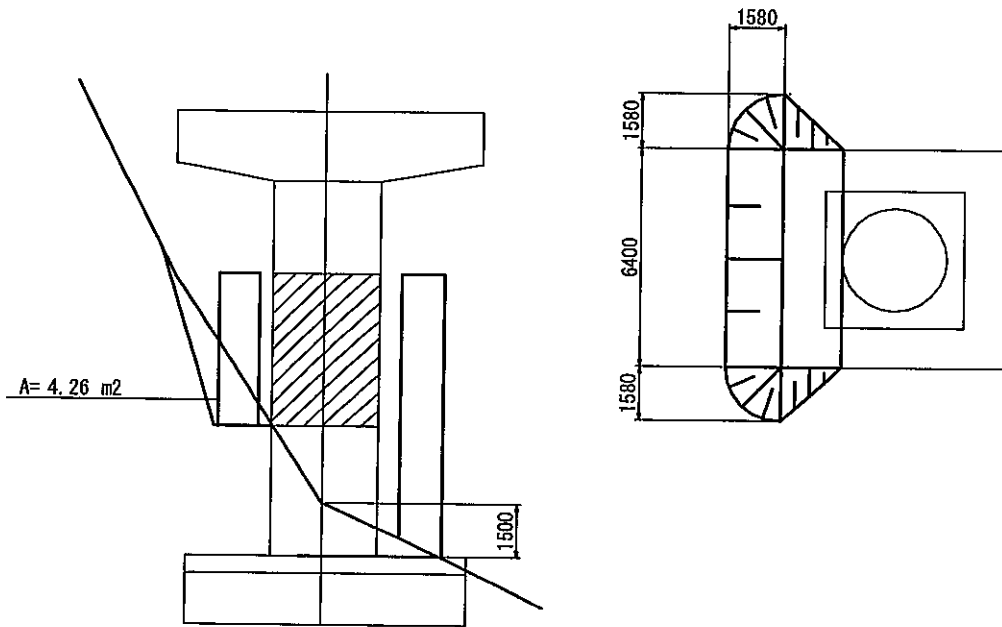
型枠

$A = 7.3541 - 7.06858 = 0.286 \text{ m}^2$ ✓

表面処理工

$A = \pi \times 3.000 \times 4.500 = 42.4115 \text{ m}^2$ ✓

土工



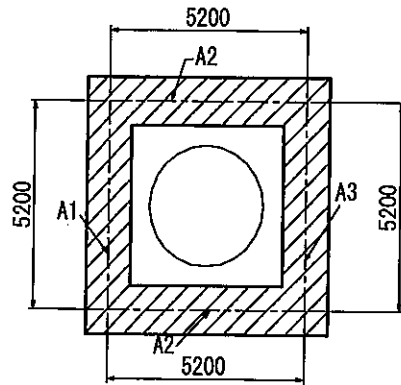
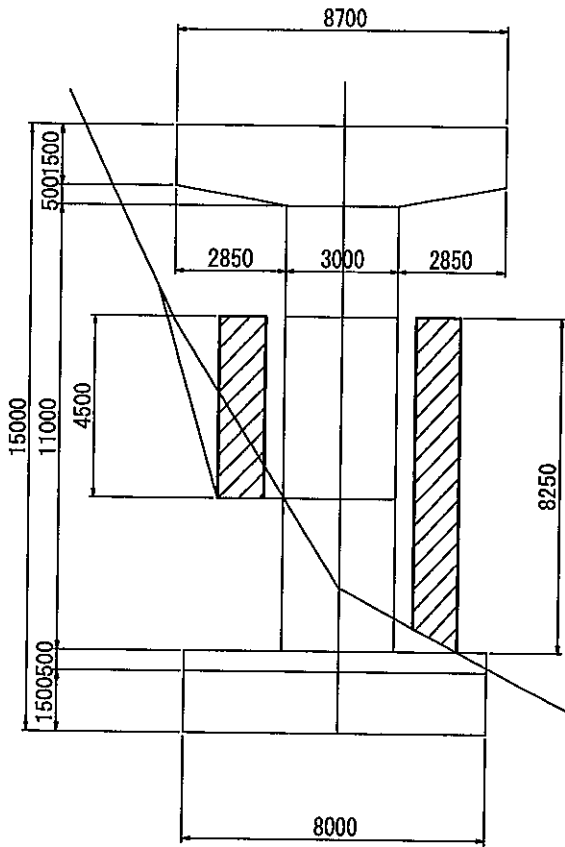
掘削

$$\begin{aligned}
 V1 &= 4.26 \times 6.400 & & = 27.26 \text{ m}^3 \\
 V2 &= \frac{1}{3} \times 4.26 \times 1.58 \times 2 & & = 4.49 \text{ m}^3 \\
 & & & = 31.75 \text{ m}^3 \quad \checkmark
 \end{aligned}$$

埋戻し
V=

$$= 31.75 \text{ m}^3 \quad \checkmark$$

足場工



$$\begin{aligned}
 A1 &= 4.500 \times 5.200 & & = 23.40 \text{ 掛m}^2 \\
 A2 &= \frac{1}{2} \times (4.500 + 8.250) \times 5.2 \times 2 & & = 66.30 \text{ 掛m}^2 \\
 A3 &= 8.250 \times 5.200 & & = 42.90 \text{ 掛m}^2 \\
 & & & = 132.60 \text{ 掛m}^2 \quad \checkmark
 \end{aligned}$$

2-2 P3橋脚

補強鋼板

$$1122 \times 2404 \times 6 \times 16 = 2033 \text{ kg}$$

$$16 = 2033 \text{ kg}$$

裏当て鋼板

水平 $50 \times 2398 \times 6 \times 12 = 68 \text{ kg}$

縦（上段） $50 \times 1089 \times 6 \times 4 = 10 \text{ kg}$

縦（中斷） $50 \times 1066 \times 6 \times 8 = 20 \text{ kg}$

縦（下段） $50 \times 1099 \times 6 \times 4 = 10 \text{ kg}$

$$108 \text{ kg}$$

鋼板合計 2141 kg

仮設アンカーボルト (M16)

補強鋼板1枚につき2箇所 $16 \times 2 = 32 \text{ 本}$

鋼板固定用アンカーボルト (皿ボルト M16)

補強鋼板1枚につき8箇所 $16 \times 8 = 128 \text{ 本}$

現場塗装

外側 $\pi \times 3.072 = 9.651 \text{ m}$
 $A1 = 9.651 \times 4.500 = 43.4295 \text{ m}^2$

巻き鋼板表面積

水平方向 (レ型) $9.651 \times 3 = 28.953 \text{ m}$

鉛直方向 (V型) $4.500 \times 4 = 18.000 \text{ m}$

注入材 (無収縮モルタル) t=30mm

$$A1 = \pi/4 \times 3.060^2 = 7.3541 \text{ m}^2$$

$$A2 = \pi/4 \times 3.000^2 = 7.0686 \text{ m}^2$$

$$V = (7.3541 - 7.06858) \times 4.500 = 1.285 \text{ m}^3$$

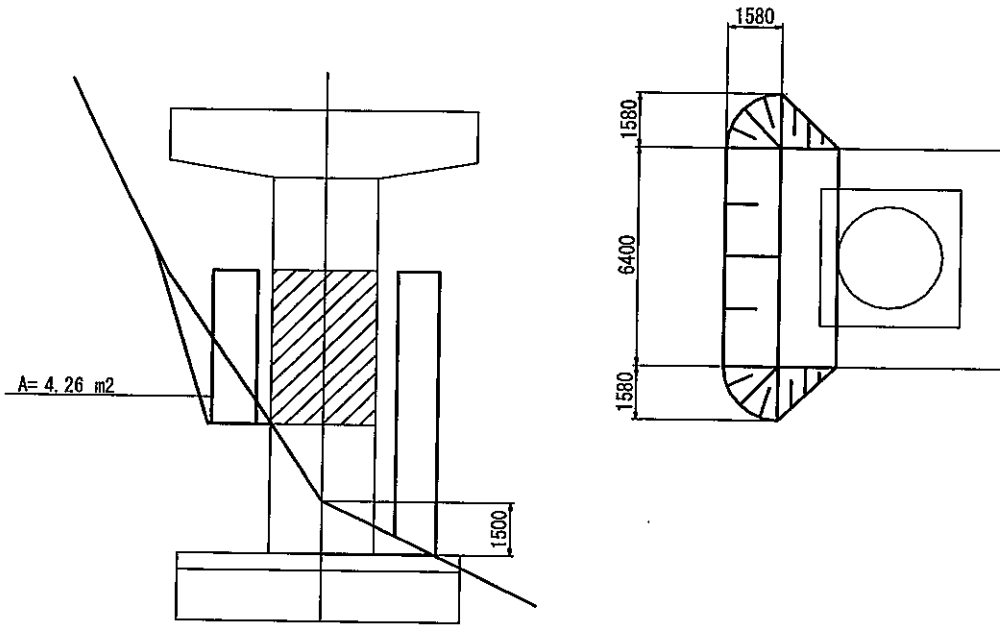
型枠

$$A = 7.3541 - 7.06858 = 0.286 \text{ m}^2$$

表面処理工

$$A = \pi \times 3.000 \times 4.500 = 42.4115 \text{ m}^2$$

土工



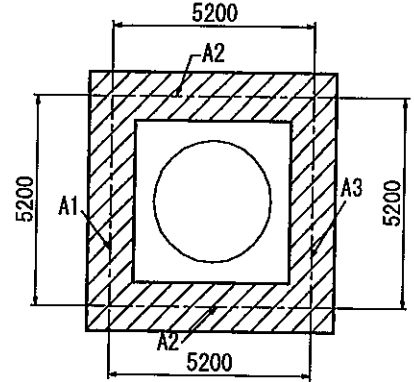
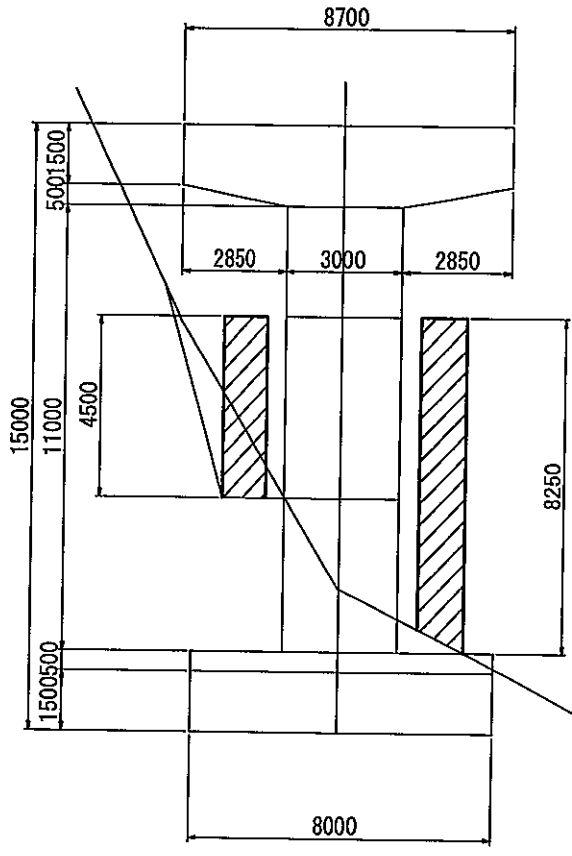
掘削

$$\begin{aligned}
 V1 &= 4.26 \times 6.400 & = 27.26 \text{ m}^3 \\
 V2 &= \frac{1}{3} \times 4.26 \times 1.58 \times 2 & = 4.49 \text{ m}^3 \\
 & & = 31.75 \text{ m}^3 \quad \checkmark
 \end{aligned}$$

埋戻し
V=

$$= 31.75 \text{ m}^3 \quad \checkmark$$

足場工



$$\begin{aligned}
 A1 &= 4.500 \times 5.200 & & = 23.40 \text{ 掛m}^2 \\
 A2 &= \frac{1}{2} \times (4.500 + 8.250) \times 5.2 \times 2 & & = 66.30 \text{ 掛m}^2 \\
 A3 &= 8.250 \times 5.200 & & = 42.90 \text{ 掛m}^2 \\
 & & & = 132.60 \text{ 掛m}^2
 \end{aligned}$$

2-3 P4橋脚

補強鋼板

2406 × 838 × 9 × 48 = 6837 kg

裏当て鋼板

水平 50 × 2398 × 6 × 44 = 248 kg

縦 (上段) 50 × 805 × 6 × 4 = 8 kg

縦 (中絶) 50 × 782 × 6 × 40 = 74 kg

縦 (下段) 50 × 815 × 6 × 4 = 8 kg

337 kg

鋼板合計 7175 kg

仮設アンカーボルト (M16)

補強鋼板1枚につき2箇所 48 × 2 = 96 本

鋼板固定用アンカーボルト (皿ボルト M16)

補強鋼板1枚につき8箇所 48 × 8 = 384 本

巻き鋼板表面積

外側 $\pi \times 3.078 = 9.670 \text{ m}$
 $A1 = 9.670 \times 10.100 = 97.665 \text{ m}^2$

現場溶接

水平方向 (レ型) $9.670 \times 11 = 106.370 \text{ m}$

鉛直方向 (V型) $10.100 \times 4 = 40.400 \text{ m}$

注入材 (無収縮モルタル) t=30mm

$A1 = \pi/4 \times 3.060^2 = 7.3541 \text{ m}^2$

$A2 = \pi/4 \times 3.000^2 = 7.0686 \text{ m}^2$

$V = (7.35415 - 7.0685775) \times 10.100 = 2.884 \text{ m}^3$

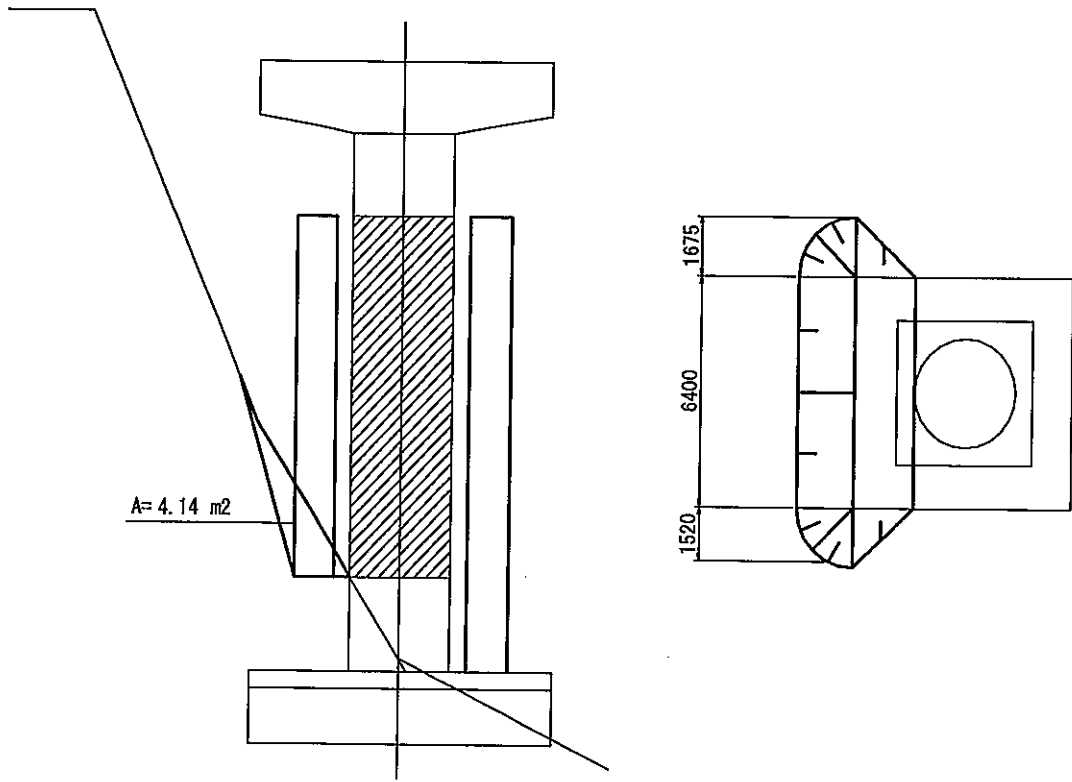
型枠

$A = 7.35415 - 7.0685775 = 0.286 \text{ m}^2$

表面処理工

$A = \pi \times 3.000 \times 10.100 = 95.190 \text{ m}^2$

土工



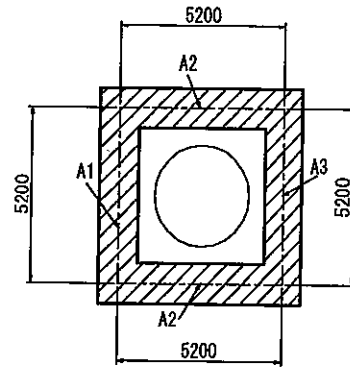
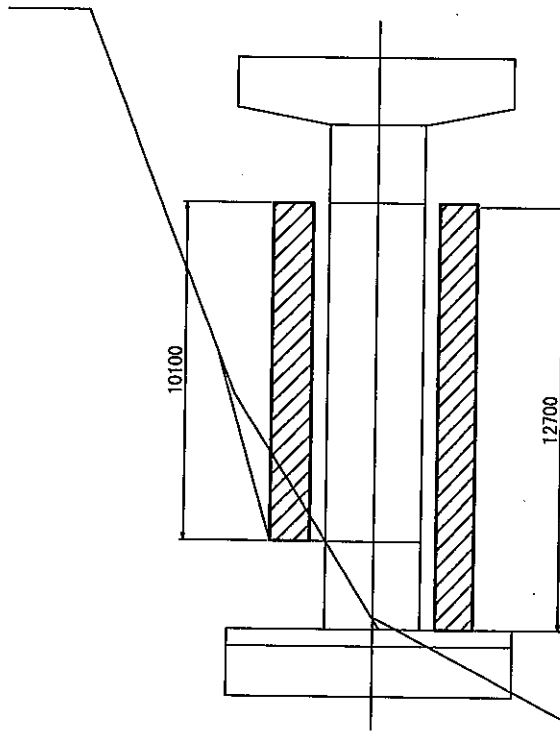
掘削

$$\begin{aligned}
 V1 &= 4.14 \times 6.400 = 26.50 \text{ m}^3 \\
 V2 &= \frac{1}{3} \times 4.14 \times 1.675 \times 2 = 4.62 \text{ m}^3 \\
 &= 31.12 \text{ m}^3
 \end{aligned}$$

埋戻し

$$\begin{aligned}
 V &= 31.12 \text{ m}^3
 \end{aligned}$$

足場工



$$\begin{aligned}
 A1 &= 10.100 \times 5.200 & = & 52.52 \text{ 掛m}^2 \\
 A2 &= \frac{1}{2} \times (10.100 + 12.700) \times 5.200 \times 2 & = & 118.56 \text{ 掛m}^2 \\
 A3 &= 12.700 \times 5.200 & = & 66.04 \text{ 掛m}^2 \\
 & & = & 237.12 \text{ 掛m}^2 \checkmark
 \end{aligned}$$