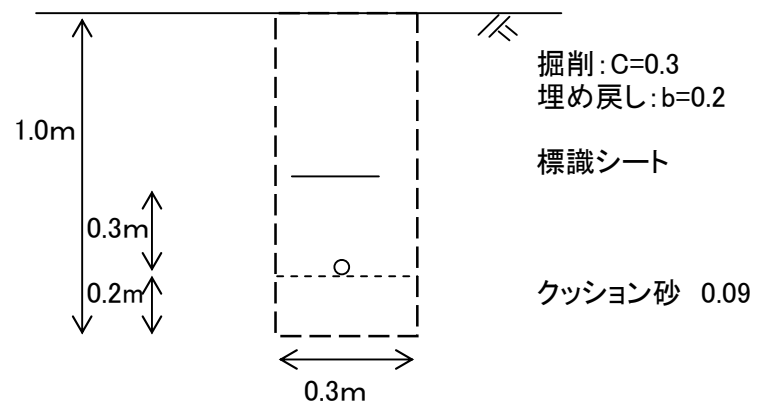


数量総括表

白馬長野 照明設置工事

工種	名称・規格	計算式等	単位	数量	適要
機器費					
	照明柱(信号共架)		1.0	基	1
据付工					
	照明灯建柱 W=1000kg以下		1.0	基	1
地中管内配線工					
	600V CV3.5sq-3C	175+35=	210.0	m	210 φ13.5
	600V CV3.5sq-4C	130+75+130=	335.0	m	335 φ14.0
地中配管工					
	FEP φ30		90.0	m	90
	FEP φ50		90.0	m	90
ハンドホール設置					
	ハンドホール設置工 900 * 900 * 1300		1.0	基	1
土工					
	掘削	0.3*90=	27.0	m ³	27
	埋め戻し 発生土	0.2*90=	18.0	m ³	18
	クッション砂	0.09*90=	8.1	m ³	8
	標識シート 幅150 シングル		90.0	m	90
処分費					
	運搬費	2t 15km	1.0	台	1
	標識柱処分	800kg	1.0	基	1
	電光表示板処分	400kg	1.0	基	1
安全費					
	交通誘導員		3.0	人	3

地中配管



10m当り

掘削 $0.3 \times 10.0 = 3.0$

埋め戻し 0.2×0.2