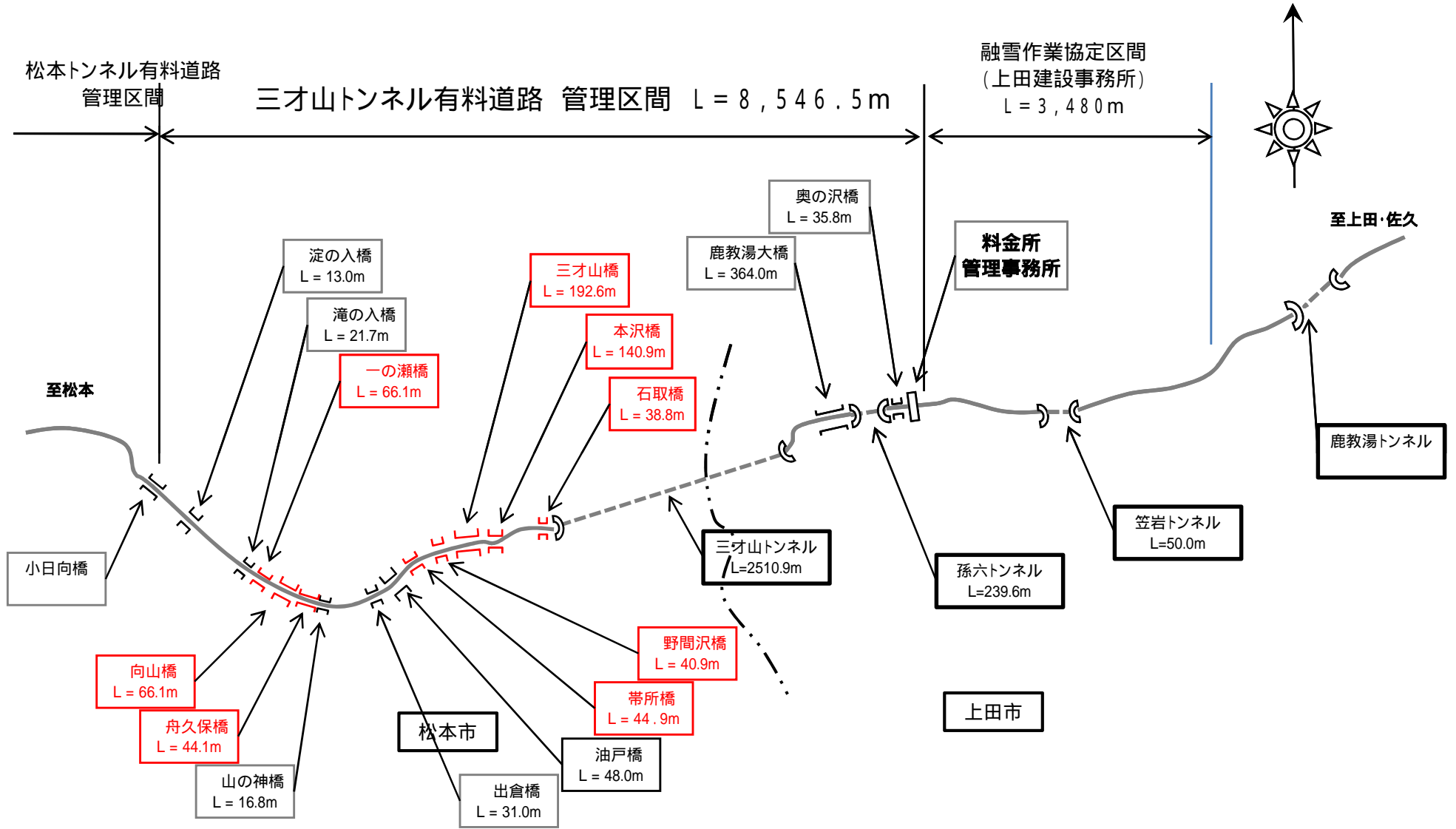
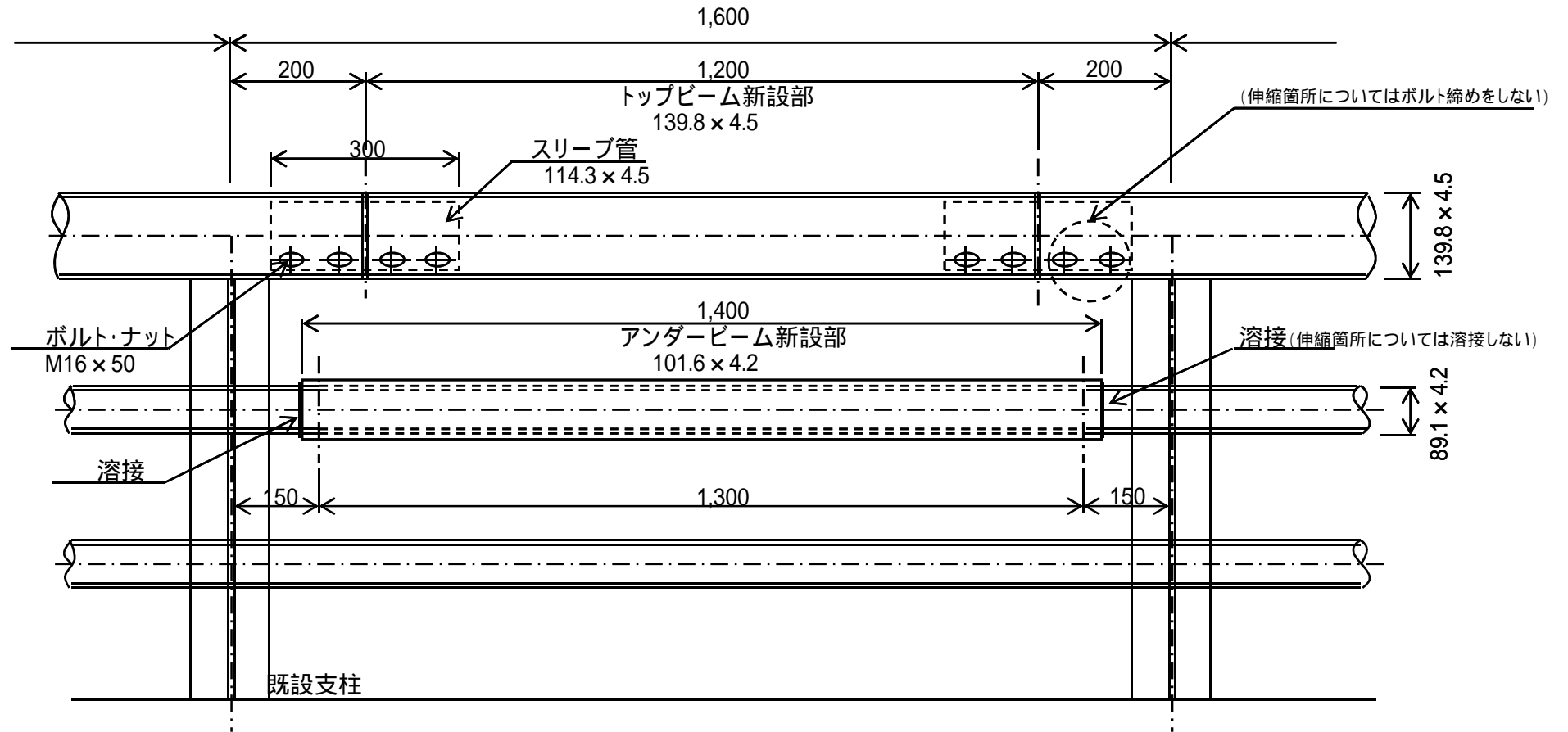


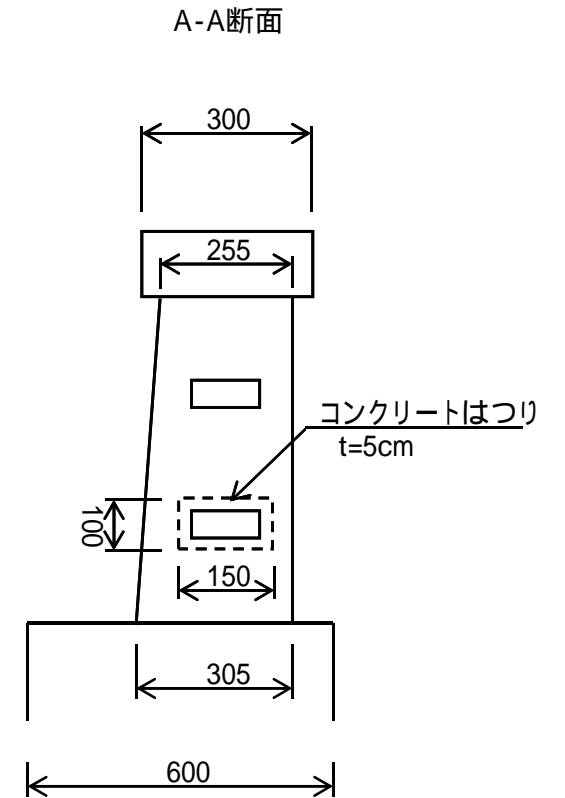
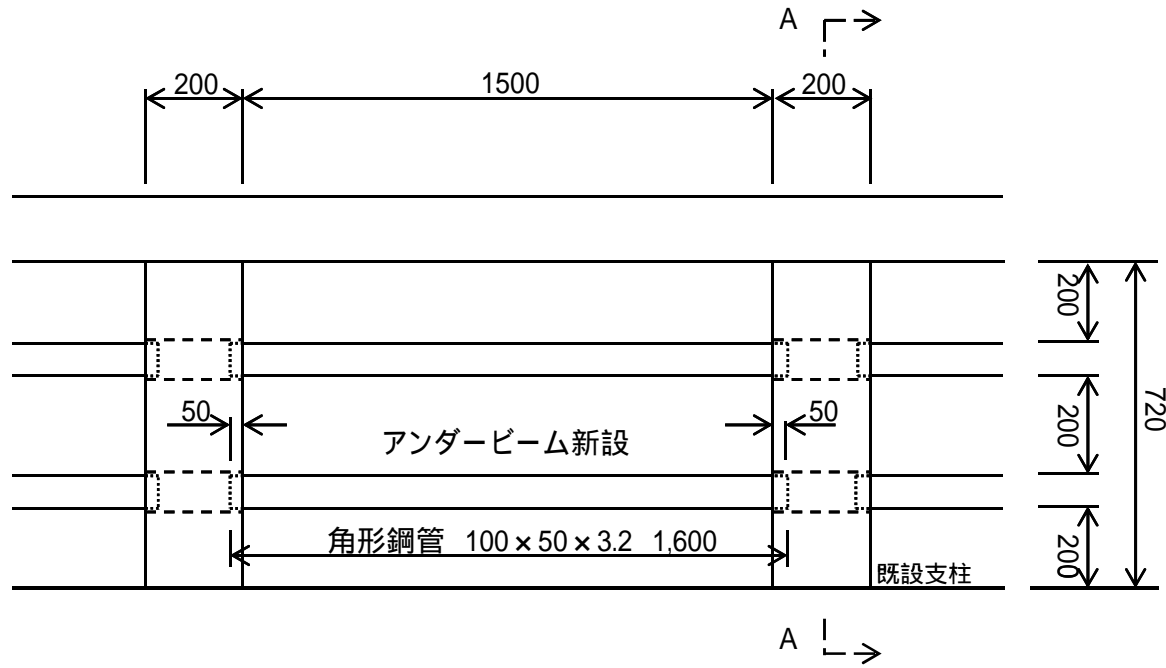
三才山トンネル有料道路 (国道254号)



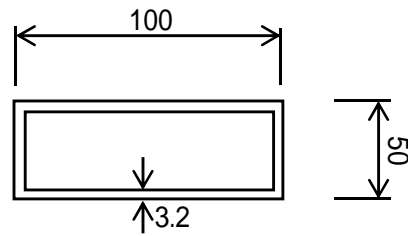
防護柵修繕図(石取橋・本沢橋・三才山橋・野間沢橋・帯所橋)



防護柵修繕図(船久保橋・向山橋・一の瀬橋)



アンダービーム(角形鋼管)断面



石取橋



至松本市街



アソシエーション
1本

野間沢橋



至松本市街

至上田

トッポロム 1本

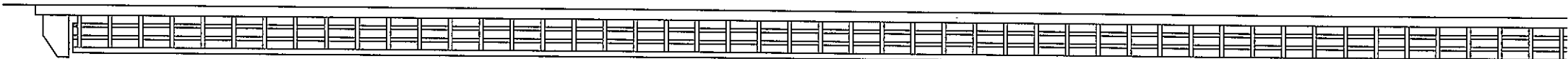
アングーロム 9本



本沢橋



至松本市街



トッポロム 2本

アングーロム 3本



至上田



三才山橋



至松本市街



至上田



ト、700-C 15本

720-C-C 93本

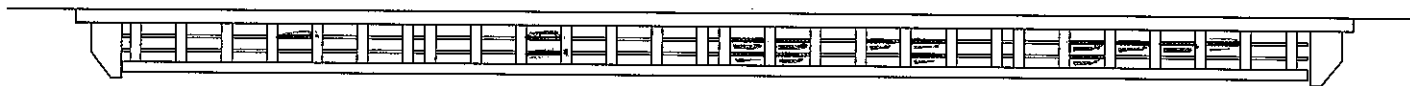
船久保橋



P27°-C-C 28本

至松本市街

至上田



帯所橋



P27°-C-C 4本

P27°-C-C 21本

至松本市街

至上田

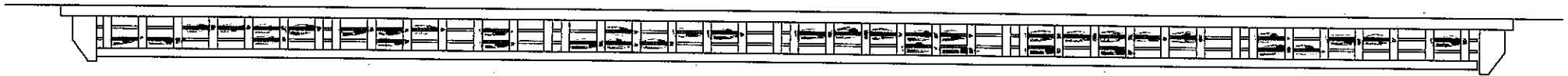


一の瀬橋



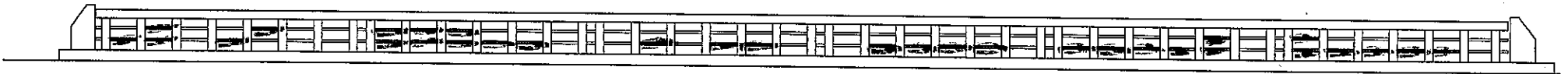
至松本市街

至上田



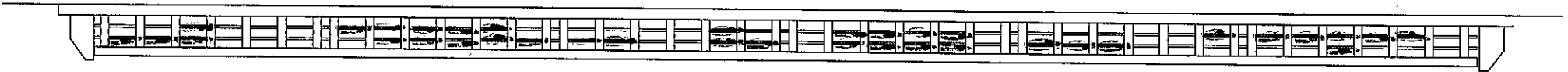
ア₁7'-c'-c 65本

向山橋



至松本市街

至上田



ア₁7'-c'-c 69本

鋼管計算書(石取橋・本沢橋・三才山橋・野間沢橋・帯所橋)

トツビーム φ139.8×4.5×1,200

重量

15.0(kg/m)×1.2×22(本)=396.0kg

塗装

0.1398×3.14×1.2×22=11.6㎡

トツビームスリーヴ管 φ114.3×4.5×300

重量

12.2(kg/m)×0.3×44(本)=161.0kg

塗装

0.1143×3.14×0.3×44=4.7㎡

ボルト・ナット(トツビーム取付け用) 1箇所=4本
22×8=176本

アンダービーム φ101.6×4.2×1,400

重量

10.1(kg/m)×1.4×127(本)=1,795.8kg

塗装

0.1016×3.14×1.4×127=56.7㎡

トツビーム切断

0.1398×3.14×22×2=19.3m

アンダービーム切断

0.0891×3.14×127×2=71.1m

アンダービーム溶接

0.1016×3.14×127×2=81.0m

角形鋼管計算書(船久保橋・向山橋・一の瀬橋)

アンダービーム □100×50×3.2×1,600

重量

7.01(kg/m)×1.6×162(本)=1,817.0kg

塗装

(0.1+0.05)×2×1.6×162=77.8㎡

はつり工

(0.15×0.1-0.1×0.05)×162×2=3.2㎡

モルタル工

(0.15×0.1-0.1×0.05)×0.05×162×2=0.16m³

鋼管	石取橋	本沢橋	三才山橋	野間沢橋	帯所橋	計(本)
トツビーム	—	2	15	1	4	22
アンダービーム	1	3	93	9	21	127

角形鋼管	船久保橋	向山橋	一の瀬橋	—	—	計(本)
アンダービーム	28	69	65	—	—	162