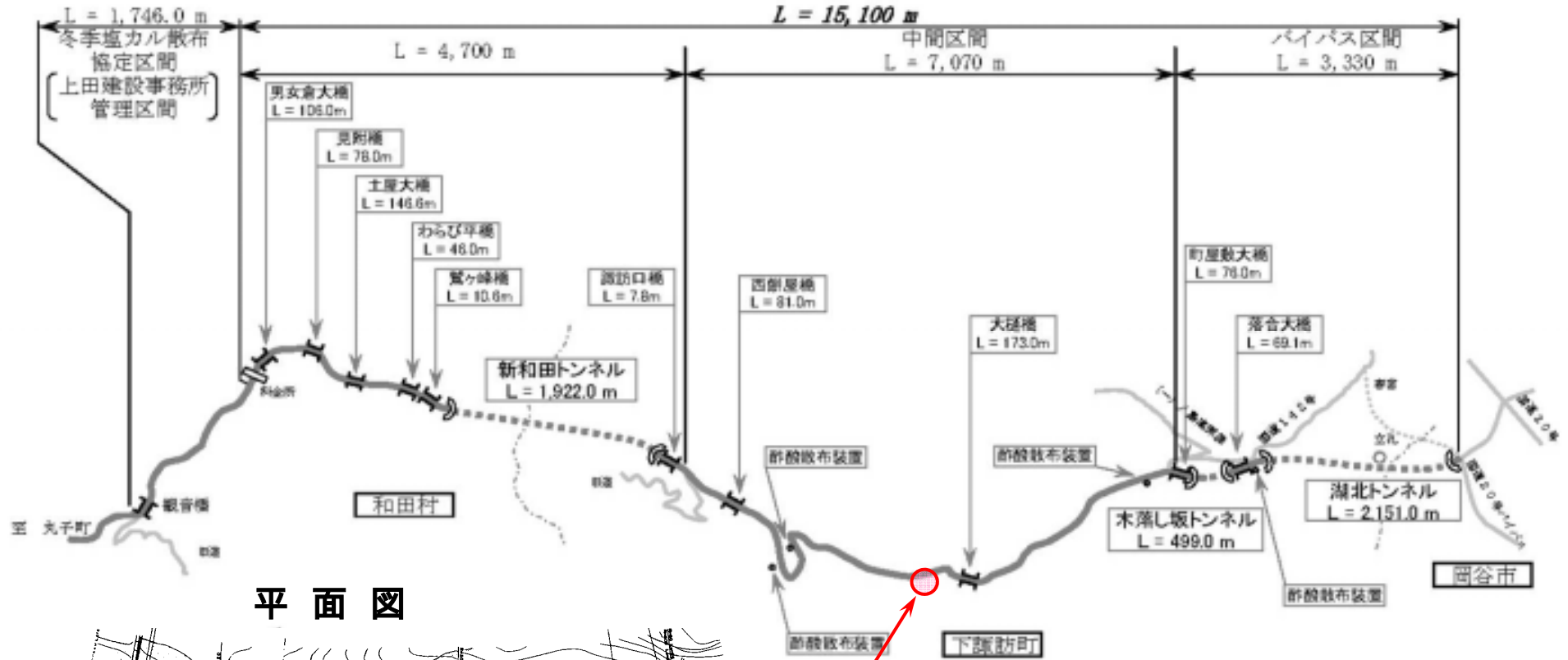
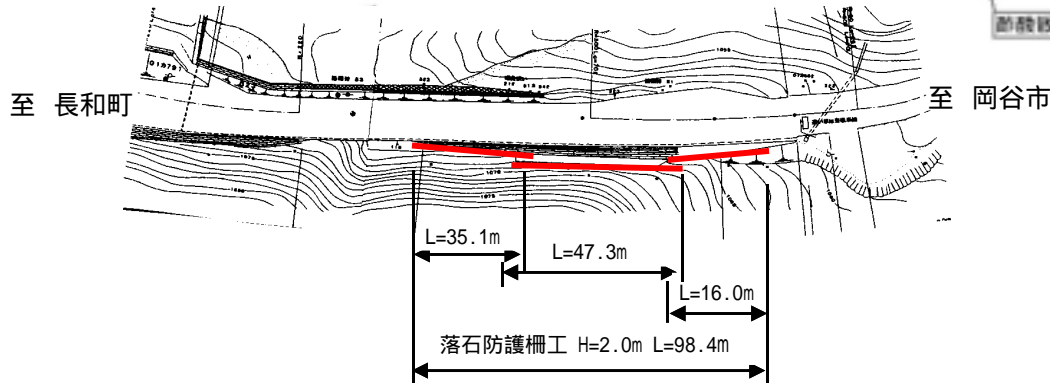


# 新和田トンネル有料道路

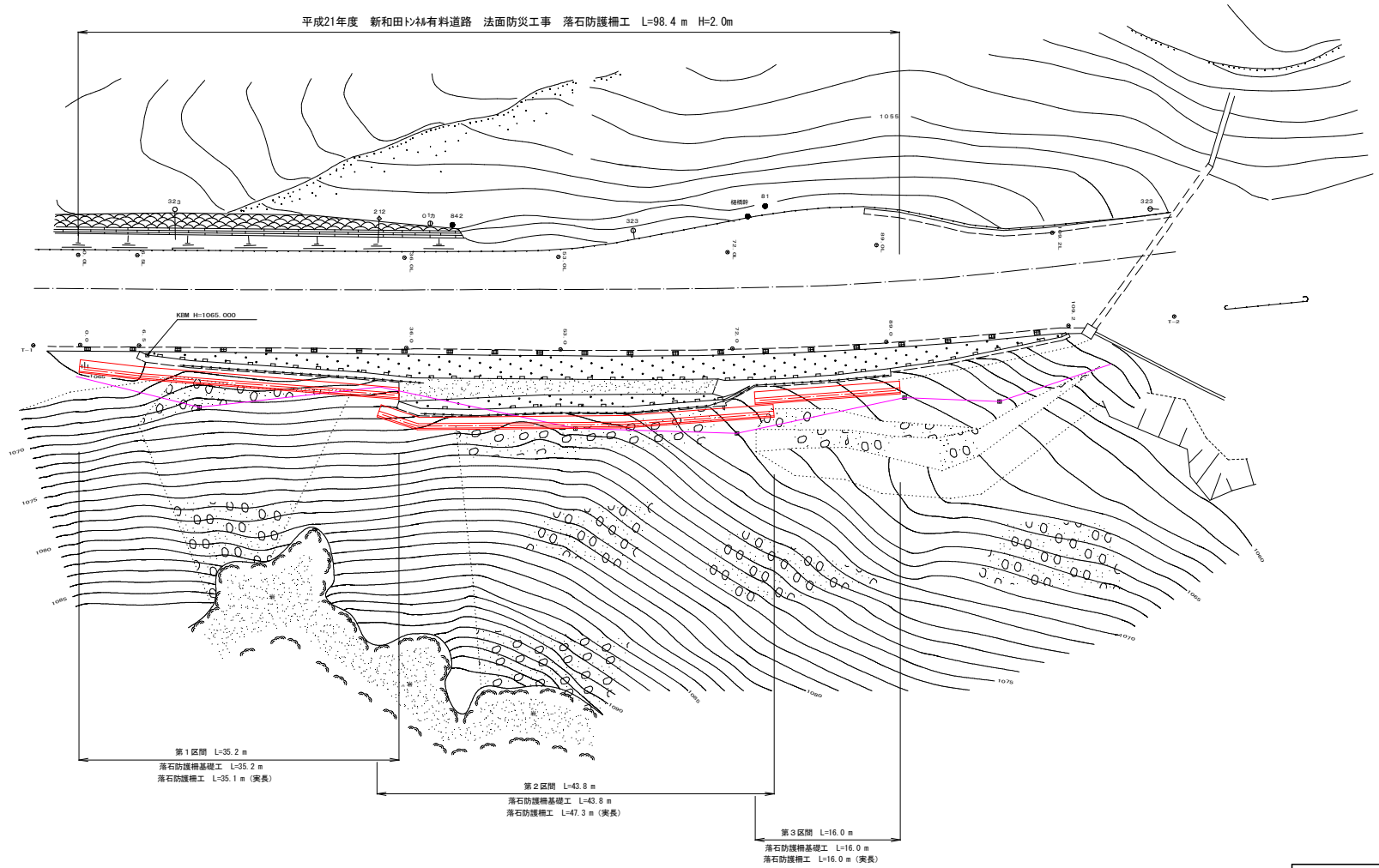


平面図



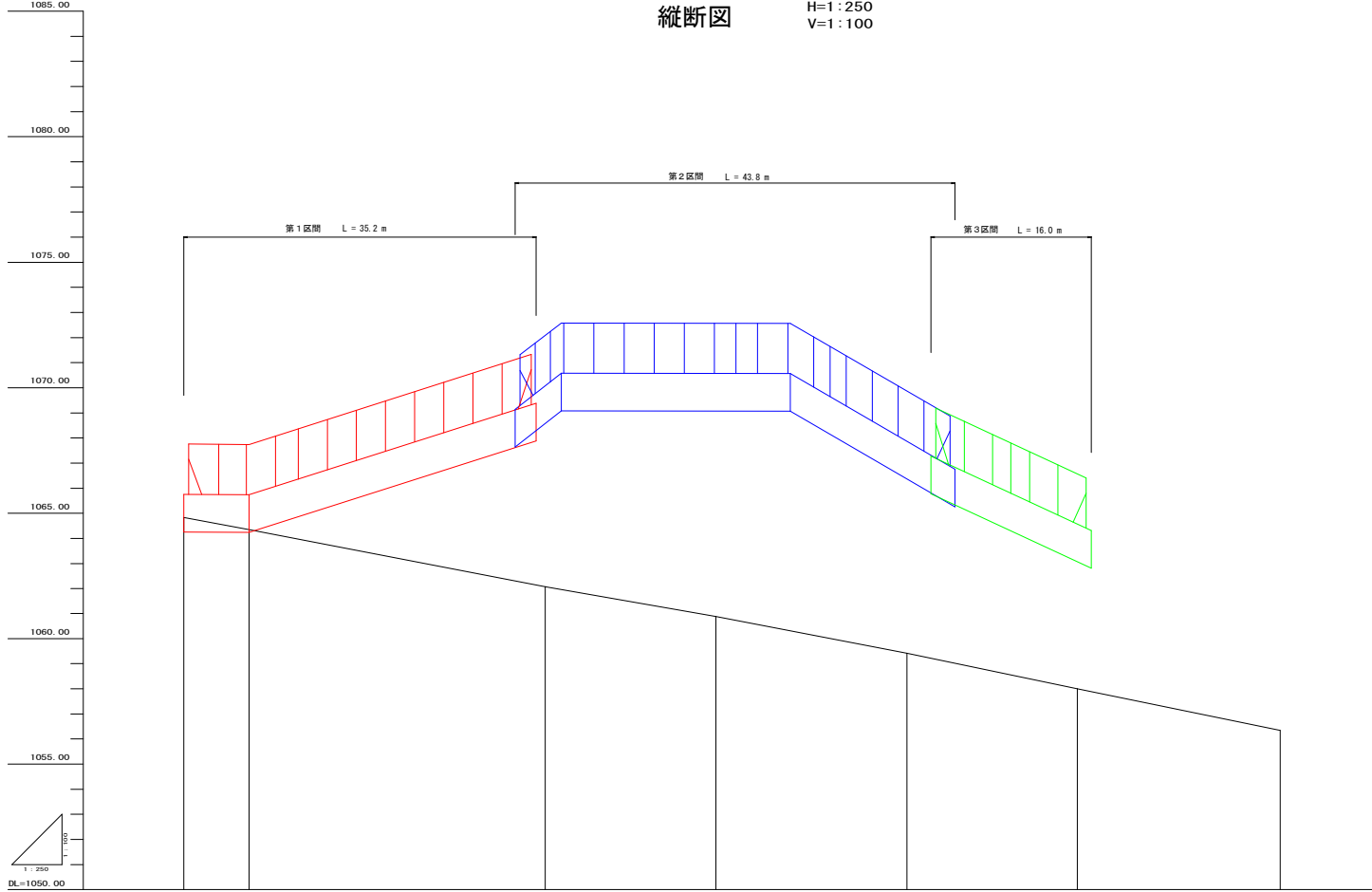
平成21年度 新和田トンネル有料道路  
法面防災工事  
諏訪郡下諏訪町樋橋  
落石防護柵工

平面図 S=1:250



平成 21 年度 新和田山林有料道路 法面防災工事			
縮尺	1/10	平面図	縮尺 1:250
一般国道 142 号			
諏訪郡 下諏訪町 穂橋			
業	役種	業	詳
長野県道路公社			
設計会社	株式会社 Y&Y 21	管理技術者	高柳 聡明
		調査技術者	柳沢 俊明
測量会社	株式会社 Y&Y 21	主任技術者	柳沢 俊英
調査会社		主任技術者	

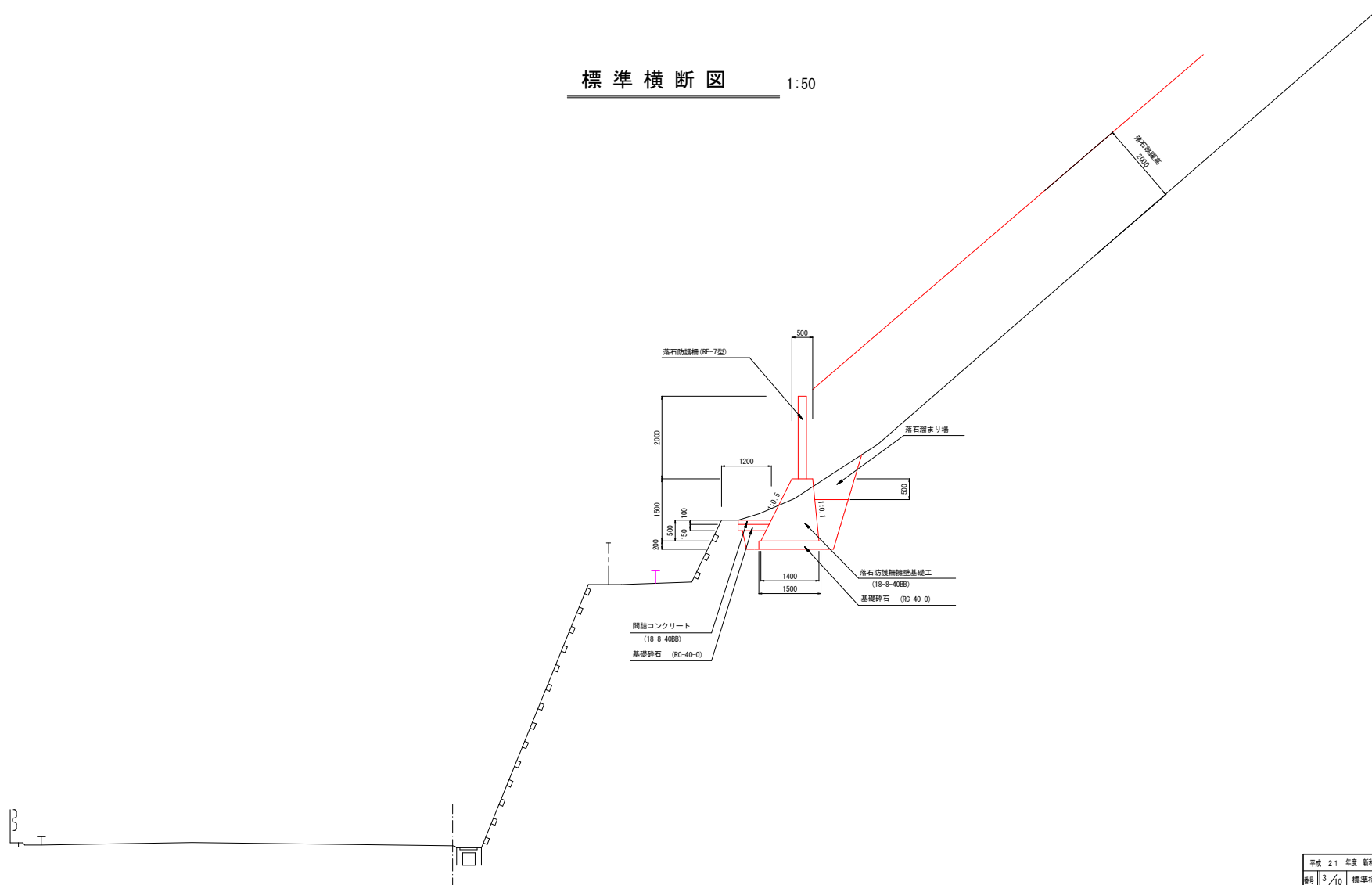
縦断面図 H=1:250  
V=1:100



勾配図							
切盛							
盛土							
計画高							
地盤高	1064.83	1064.35	1062.08	1060.88	1059.42	1056.00	1056.34
追加距離	0.00	6.50	36.00	53.00	72.00	89.00	109.20
単距離	0.00	6.50	29.50	17.00	19.00	17.00	20.20
測点	0	6.5	36.0	89.0	72.0	89.0	109.2

平成 21 年度	新和野・山科線道路 法庫防災工事
図号	2/10 縦断面図 相尺 図示
一般国道 142 号	
諏訪郡 下諏訪町 橋構	
業	種
長野県	道路公社
設計会社	株式会社 管理技術者 高柳 和明 有限会社 調査技術者 柳沢 俊明
測量会社	株式会社 主任技術者 柳沢 俊明 有限会社 主任技術者
調査会社	主任技術者

標準横断図 1:50

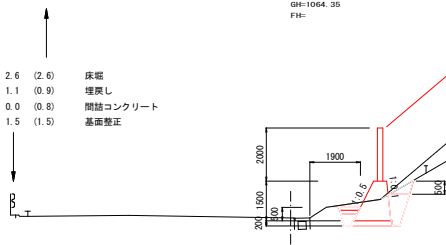


平成 21 年度	新和野・中村科道路	法面防災工事
図号 3/10	標準横断図	縮尺 1:50
一般国道 142 号		
諏訪郡 下諏訪町 橋樑		
発	採	製
長野県道路公社		
設計会社	株式会社 株式会社	管理技術者 高橋 和明
	株式会社	調査技術者 柳沢 俊明
測量会社	株式会社	主任技術者 柳沢 直実
調査会社	株式会社	主任技術者

C = 2.6 (2.6) 床版  
 BI = 1.1 (0.9) 埋戻し  
 W = 0.0 (0.8) 閉鎖コンクリート  
 WI = 1.5 (1.5) 基礎整正

6.5

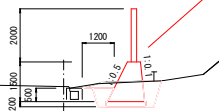
GH:1064.35  
FH:



0.0

GH:1064.83  
FH:

C = 2.3 床版  
 BI = 0.9 埋戻し  
 W = 0.0 閉鎖コンクリート  
 WI = 1.5 基礎整正



等高線直角方向の横断

平成	21	年度	新和野・中井科道路	法面防犯工事
標号	4	/	10	横断面 (1)
縮尺				1:100
一般国道 142号				
諏訪郡 下諏訪町 橋樑				
発	採	製	製	
長野県道路公社				
設計会社	株式会社	管理技術者	高橋 和明	
	株式会社	調査技術者	柳沢 俊明	
測量会社	株式会社	主任技術者	柳沢 直実	
調査会社	株式会社	主任技術者		

C = 2.7 床版  
 B1 = 0.8 埋戻し  
 W = 0.6 間詰コンクリート  
 W1 = 1.5 基礎整正

53.0

GH=1060.88  
 FH=

Pt. 35.1  
 C = 3.3 (5.3) (2.0) 床版  
 B1 = 0.9 (1.8) (0.9) 埋戻し  
 W = 0.8 (1.6) (0.8) 間詰コンクリート  
 W1 = 1.5 (3.0) (1.5) 基礎整正

36.0

GH=1062.88  
 FH=

Pt. 35.1  
 Pt. 33.1  
 Pt. 33.1

DL=1060.00

DL=1060.00

等高線直角方向の横断

平成 21 年度 新和野・中井科道路 法面防災工事			
図号	5/10	横断面 (2)	縮尺 1:100
一般国道 142 号			
諏訪郡 下諏訪町 橋構			
発	採	要	詳
長野県道路公社			
設計会社	株式会社 K&E/21	管理技術者 照友技術者	高橋 和明 柳沢 俊明
測量会社	株式会社 K&E/21	主任技術者	柳沢 直実
調査会社		主任技術者	

36.0, 53.0

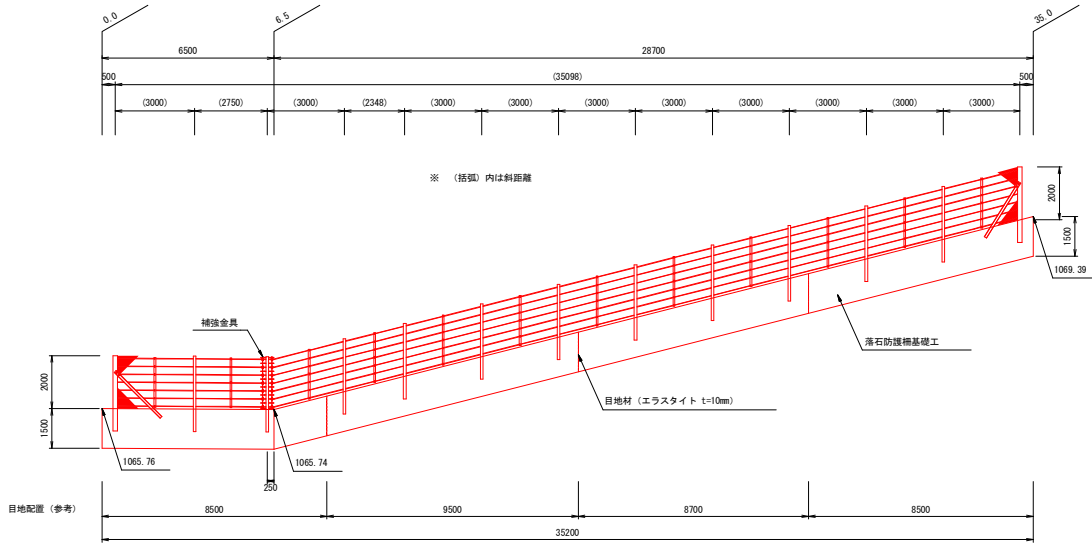




# 落石防護柵工展開図 (第1区間)

(形式: RF-7)

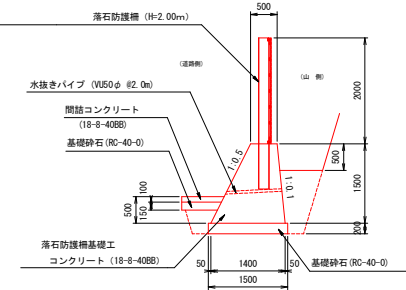
正面図 S=1:100



※ (括弧)内は斜距離

落石防護柵基礎工 S=1:50

項目	数量
ケーブル構成	35.1 m
中間支柱構成	11 基
端末支柱構成	2 基
間隔保持材構成	12 箇所
補強金具構成	1 箇所



落石防護柵基礎工 10.0m当り数量表

種別	規格	数量
コンクリート	18-8-40BB	14.25 m <sup>3</sup>
型枠		31.8 m <sup>2</sup>
基礎砕石	RC-40-0	15.0 m <sup>3</sup>
水抜きパイプ	WU50 phi-1.1m	5.5 m
エラストイト	10mm	1.43 m <sup>2</sup>

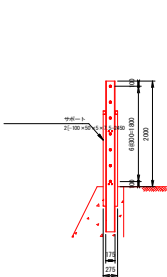
※ 目地材は10.0mに1箇所とし、支柱からは0.5m以上確保する。

## 落石防護柵標準図

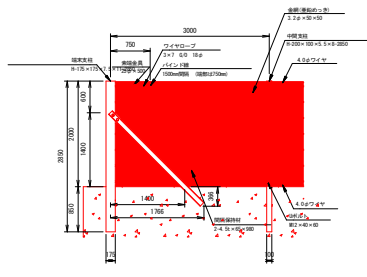
平面図 S=1:50



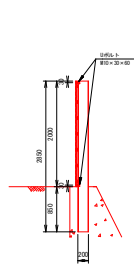
端末支柱断面図 S=1:50



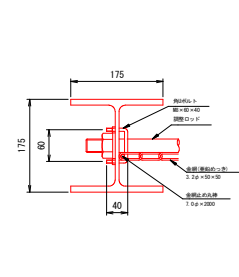
正面図 S=1:50



中間支柱断面図 S=1:50



端末金網止め詳細 S=1:5



RF-7 数量表(第1区間)

項目	寸法	数量	単位
大別	部品名		
構	ワイヤーロープ	3x7 G/O 18 phi 7本	35.1 m
	金網	3.2 phi x 50 x 50 2.0m	35.1 m
	ワイヤー	4.0 phi 2本	35.1 m
成	中間支柱	H=200 x 100 x 5.5 x 8-2850	11 本
	Uボルト	M12 x 40 x 80	77 個
		M10 x 30 x 60	22 個
末	端末支柱	H=175 x 175 x 7.5 x 11-2850	2 基
	サポート	L=100 x 50 x 5 x 7.5-2450	4 本
	ボルト	M27 x 60	8 個
	金網止め丸棒	7 phi x 2000	2 本
構	角Uボルト	M8 x 60 x 40	6 個
	索端金具	25 phi x 500	14 本
間	間隔保持材	4.5t x 65 x 980	24 本
	Uボルト	M12 x 40 x 80	84 個
補	補強金具	16 phi x 2000	1 基
	クロスカリッパ	4.5t x 60 x 75	7 個

落石防護柵基礎工 (第1区間数量表)

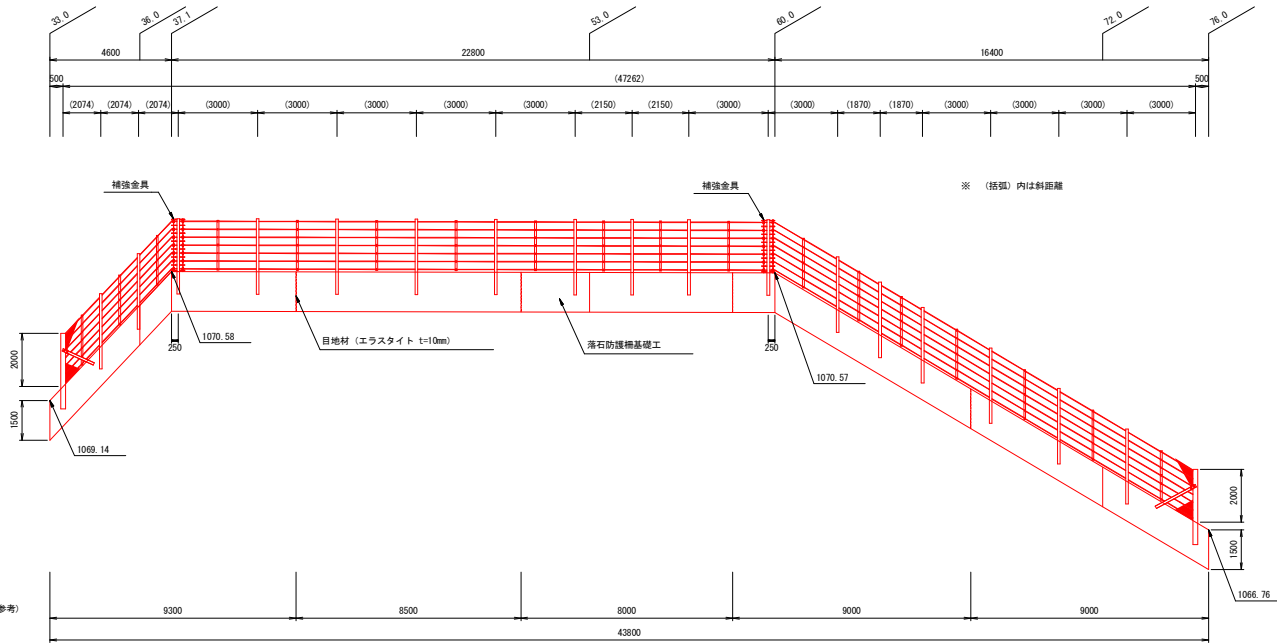
種別	規格	数量
コンクリート	18-8-40BB	50.16 m <sup>3</sup>
型枠		111.9 m <sup>2</sup>
基礎砕石	RC-40-0	52.8 m <sup>3</sup>
水抜きパイプ	WU50 phi-1.1m	18.7 m
エラストイト	10mm	4.3 m <sup>2</sup>

平成 21 年度	新和川中幹線道路	法面防災工事
第 8 / 10 号	落石防護柵工事	図 示
一般国道 142 号		
諏訪郡 下諏訪町 橋構		
発	長野県道路公社	製
設計会社	株式会社 長野建設	管理技術者 高橋 和明
		調査技術者 藤沢 俊明
測量会社	株式会社 長野建設	主任技術者 橋沢 直実
調査会社		主任技術者

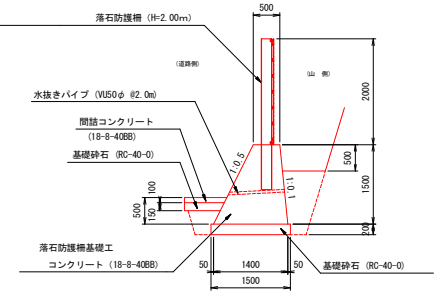
# 落石防護柵工展開図 (第2区間)

(形式: RF-7)

正面図 S=1:100



落石防護柵基礎工 S=1:50



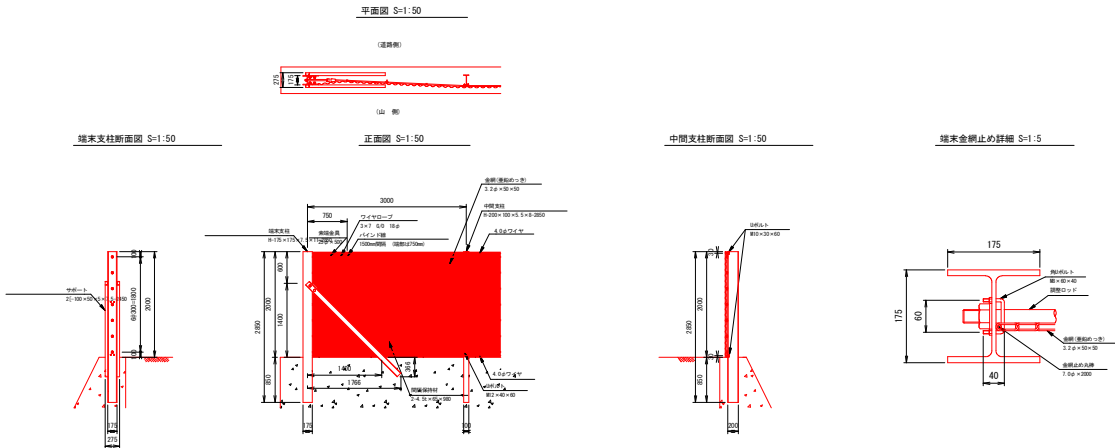
項目	数量
ケーブル構成	47.3 m
中間支柱構成	17 基
端末支柱構成	2 基
間隔保持材構成	18 箇所
補強金具構成	2 箇所

落石防護柵基礎工 10.0m当り数量表

種別	規格	数量
コンクリート	18-8-40BB	14.25 m <sup>3</sup>
型枠		31.8 m <sup>2</sup>
基礎砕石	RC-40-0	15.0 m <sup>3</sup>
水抜きパイプ	VU50φ-1.1m	5.5 m
エラストイト	10mm	1.43 m <sup>2</sup>

※ 目地材は10.0mに1箇所とし、支柱からは0.5m以上確保する。

落石防護柵標準図



RF-7 数量表 (第2区間)

大別	項目	寸法	数量	単位
構	ワイヤーロープ	3×7 G/O 18φ 7本	47.3	m
	金網	3.2φ×50×50 2.0m	47.3	m
	ファイヤー	4.0φ 2本	47.3	m
構	中間支柱	H=200×100×5.5×8-2850	17	本
	Uボルト	M12×40×60	119	個
		M10×30×60	34	個
端	端末支柱	H=175×175×7.5×11-2850	2	基
	サポート	E=100×50×5×7.5-2450	4	本
	ボルト	M27×60	8	個
	金網止め丸棒	7φ×2000	2	本
	角Uボルト	M8×60×40	8	個
構	索端金具	25φ×500	14	本
間	間隔保持材	4.5φ×65×980	36	本
	Uボルト	M12×40×60	128	個
補	補強金具	18φ×2000	2	基
	クロスクリップ	4.5φ×60×75	14	個

落石防護柵基礎工 (第2区間数量表)

種別	規格	数量
コンクリート	18-8-40BB	62.42 m <sup>3</sup>
型枠		139.3 m <sup>2</sup>
基礎砕石	RC-40-0	65.7 m <sup>3</sup>
水抜きパイプ	VU50φ-1.1m	24.2 m
エラストイト	10mm	5.7 m <sup>2</sup>

平成 21 年度	新和野/中村科道路	法面防災工事
第 9 / 10 号	落石防護柵工展開図 (第2区間)	相尺 図示
一般国道 142 号		
諏訪郡 下諏訪町 橋樑		
発	採	製
長野県道路公社		
設計会社	株式会社 株式会社	管理技術者 高橋 和明
	株式会社	監査技術者 柳沢 俊明
測量会社	株式会社	主任技術者 柳沢 直実
調査会社	株式会社	主任技術者

