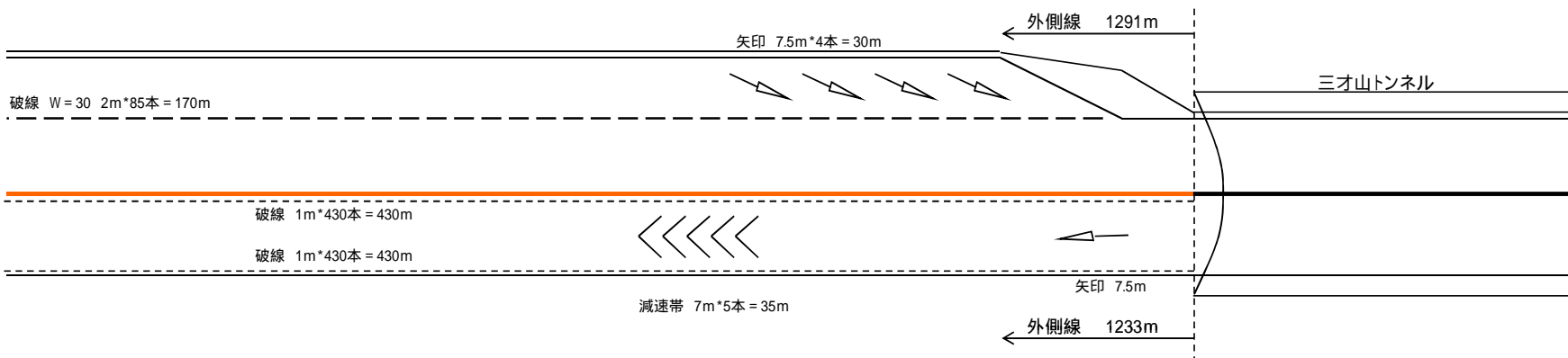
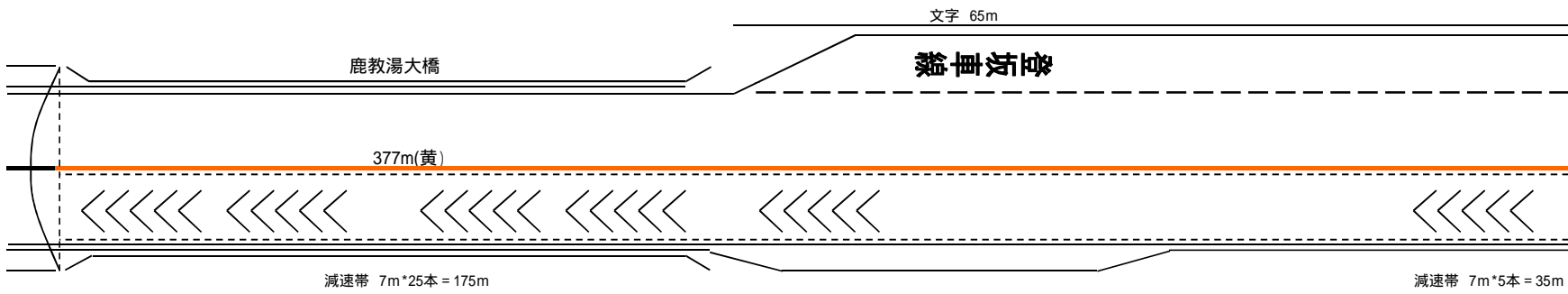
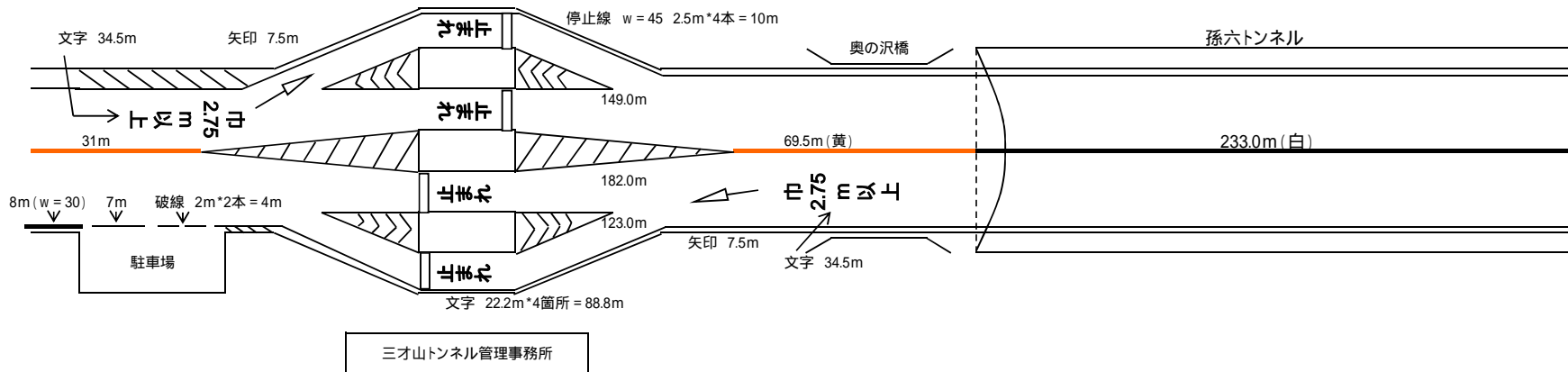
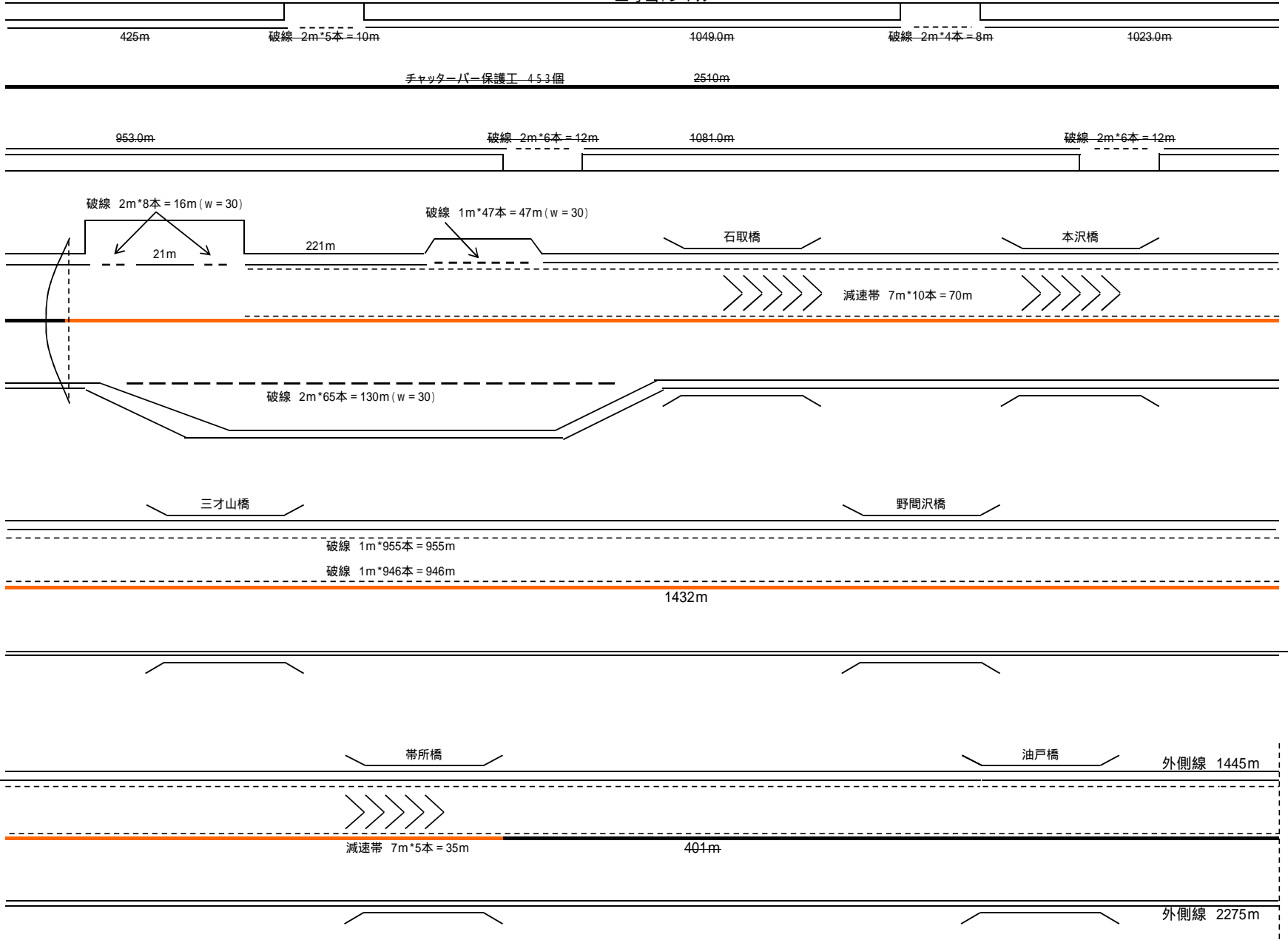


0

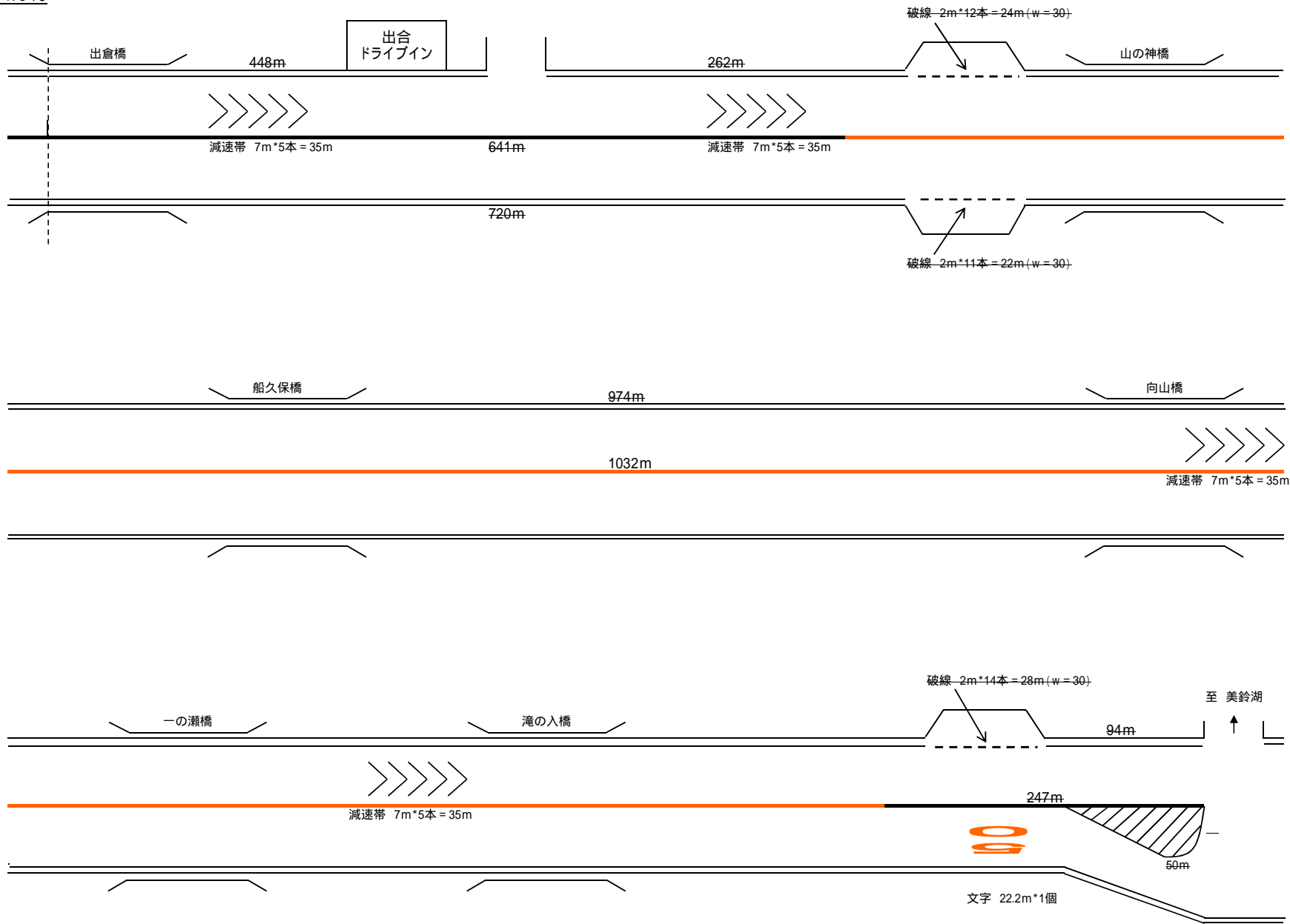


内訳	
加熱式ペイント	
W = 150 白 実線	1,291.0+1,233.0+7.0+149.0+182.0+123.0
	2,985.0 m
W = 150 白 破線	4.0+430.0+430.0
	864.0 m
W = 150換算 白 文字・記号	34.5+88.8+34.5+65.0+7.5*7
	275.3 m
W = 300 白 実線	8.0+233.0
	241.0 m
W = 300 黄 実線	31.0+69.5+377.0
	477.5 m
W = 300 白 破線	
	170.0 m
w = 300 白 ゼブラ(減速帯)	175.0+35.0+35.0
	245.0 m
W = 450 白 実線・ゼブラ	~ 94.8+10.0
	104.8 m
チャットバー保護工	
	個

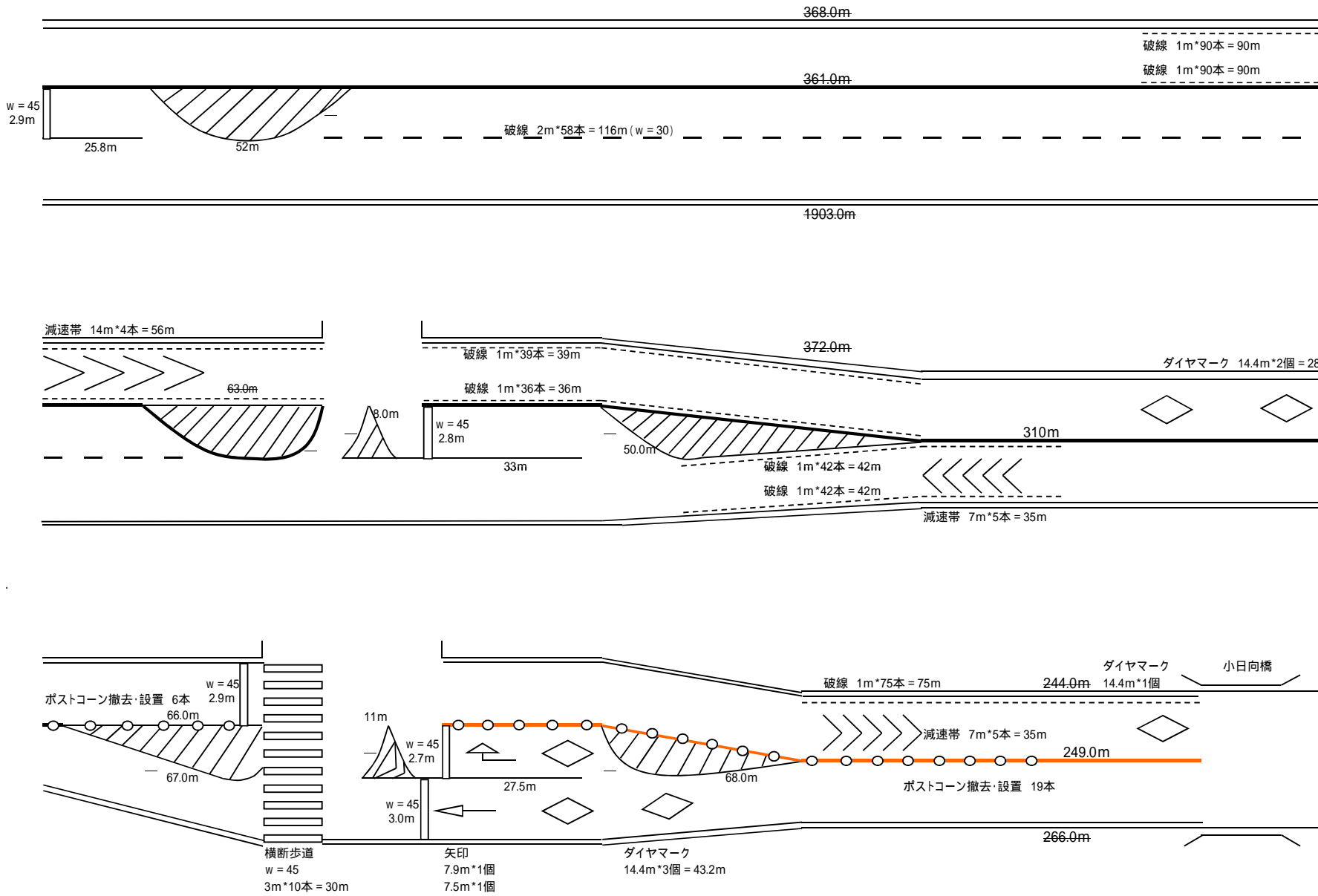
三才山トンネル



内訳	
加熱式ペイント	
W = 150 白 実線	21.0+221.0+1,445.0+2,275.0
	3,962.0 m
W = 150 白 破線	955.0+946.0
	1,901.0 m
W = 150換算 白 文字・記号	
	m
W = 300 白 実線	
	m
W = 300 黄 実線	
	1,432.0 m
W = 300 白 破線	16.0+47.0+130.0
	193.0 m
w = 300 白 ゼブラ(減速帯)	70.0+35.0
	105.0 m
W = 450 白 実線・ゼブラ	
	m
チャッターバー保護工	
	個

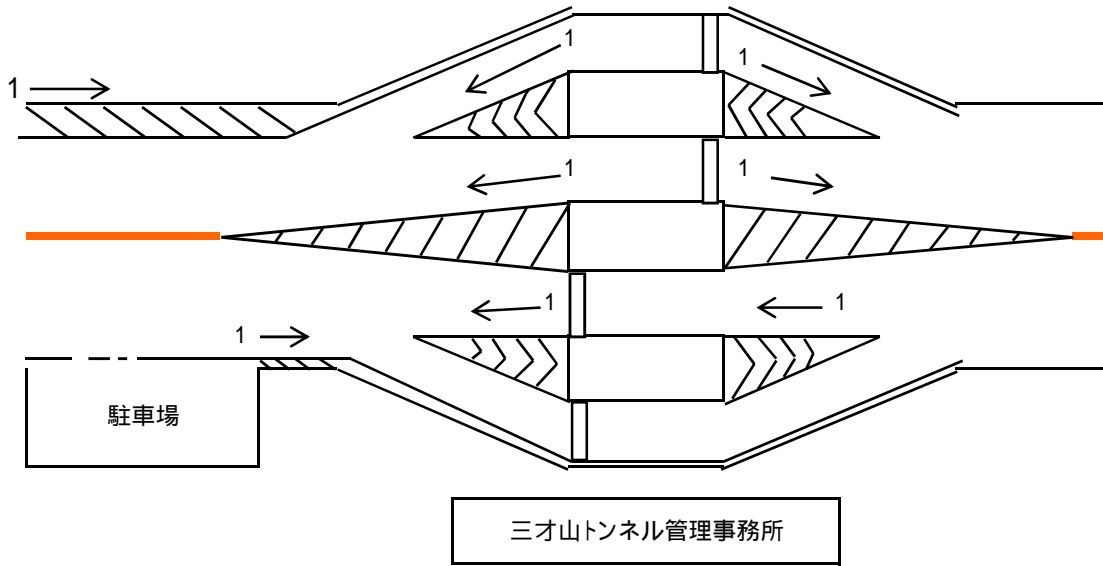


内訳	
加熱式ペイント	
W = 150 白 実線	0.0 m
W = 150 白 破線	0.0 m
W = 150換算 白 文字・記号	22.2 m
W = 300 白 実線	0.0 m
W = 300 黄 実線	1,032.0 m
W = 300 白 破線	0.0 m
w = 300 白 ゼブラ(減速帯)	35.0+35.0+35.0+35.0
W = 450 白 実線・ゼブラ	140.0 m
チャットバー保護工	0.0 m
	個



内訳	
加熱式ペイント	
W = 150 白 実線	25.8+52.0+8.0+33.0+50.0+66.0+67.0+27.5+68.0+11.0
	408.3 m
W = 150 白 破線	90.0+90.0+39.0+36.0+42.0+42.0+75.0
	414.0 m
W = 150換算 白 文字・記号	28.8+7.9+7.5+43.2+14.4
	101.8 m
W = 300 白 実線	310.0
	310.0 m
W = 300 黄 実線	
	249.0 m
W = 300 白 破線	
	116.0 m
w = 300 白 ゼブラ(減速帯)	56.0+35.0+35.0
	126.0 m
W = 450 白 実線・ゼブラ	30.0
	30.0 m
チャットバー保護工	
	個
ポストコーン撤去・設置工	6+19
	25 本

ゼブラ部詳細数量 (w = 45)



No	数量
1	2.0
2	1.9
3	1.6
4	1.5
5	1.2
6	1.0
7	0.8
8	0.6
9	0.4
合計	11.0

No	数量
1	2.0
2	2.3
3	2.2
4	2.1
5	2.0
6	1.8
7	1.8
8	1.7
9	1.5
10	1.3
11	1.3
12	1.1
13	1.0
14	0.9
15	0.8
16	0.6
17	0.5
18	0.3
合計	25.2

No	数量
1	0.5
2	0.9
3	1.0
4	1.3
5	1.5
6	1.8
7	2.0
8	2.4
合計	11.4

No	数量
1	2.3
2	2.0
3	1.6
4	1.5
5	1.1
6	0.7
7	0.8
合計	10.0

No	数量
1	1.9
2	1.8
3	1.5
4	1.4
5	1.2
6	1.0
7	0.8
8	0.6
合計	10.2

No	数量
1	0.2
2	0.4
3	0.7
4	1.0
5	1.4
6	1.6
合計	5.3

No	数量
1	0.8
2	1.0
3	1.1
4	1.1
5	1.1
6	1.1
7	1.1
8	1.1
9	1.1
10	1.2
11	1.3
12	1.3
13	1.5
14	1.4
15	1.2
16	1.1
17	0.8
18	0.6
19	0.5
20	0.3
合計	18.9

No	数量
1	0.8
2	0.8
3	0.7
4	0.5
合計	2.8

~ = 94.8 m