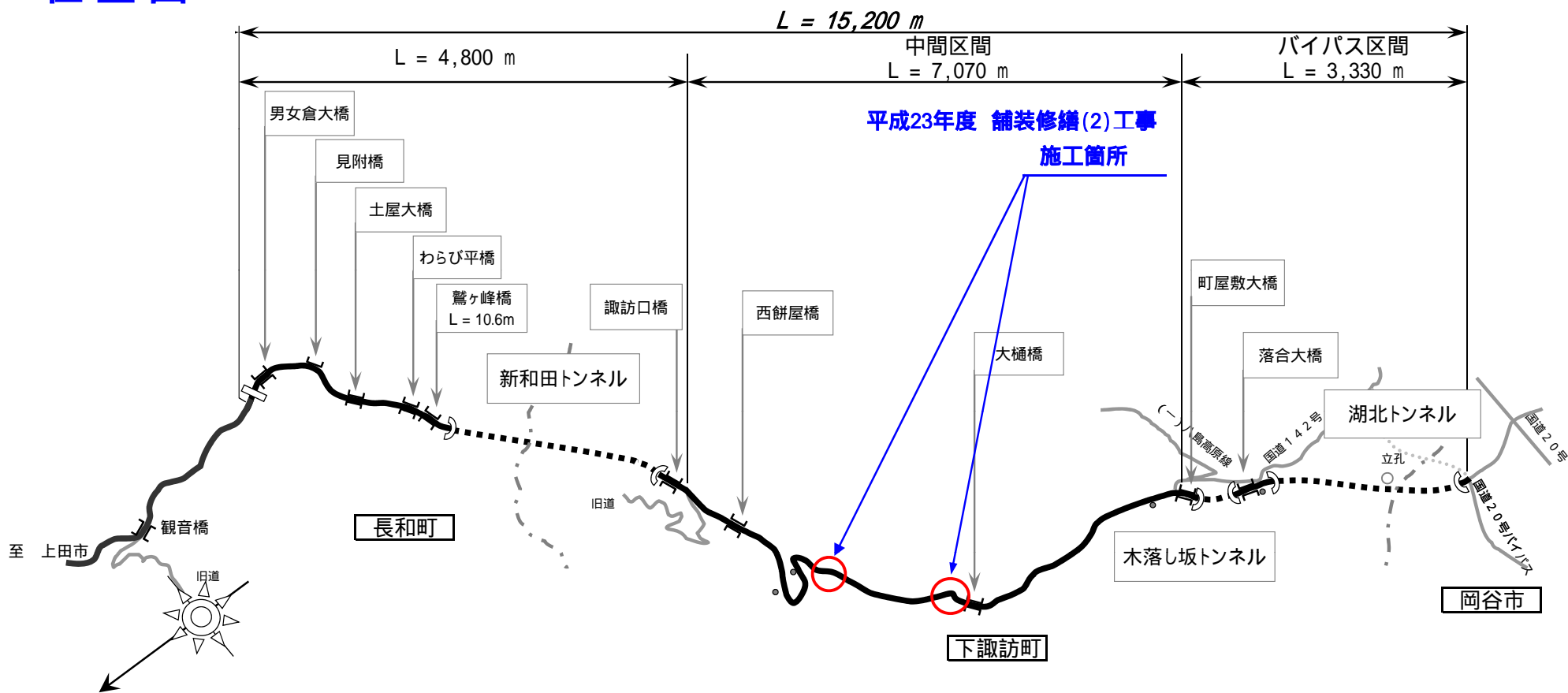
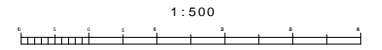


# 位置図

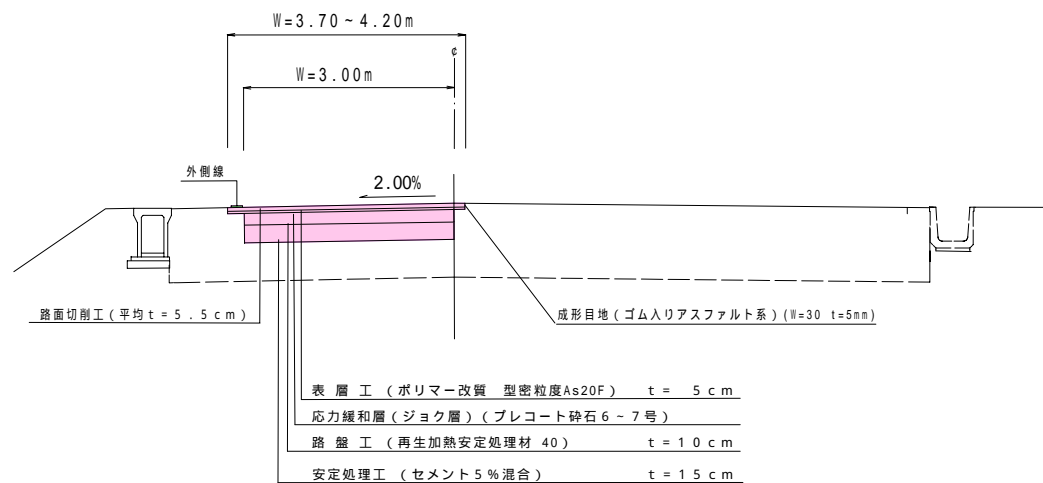
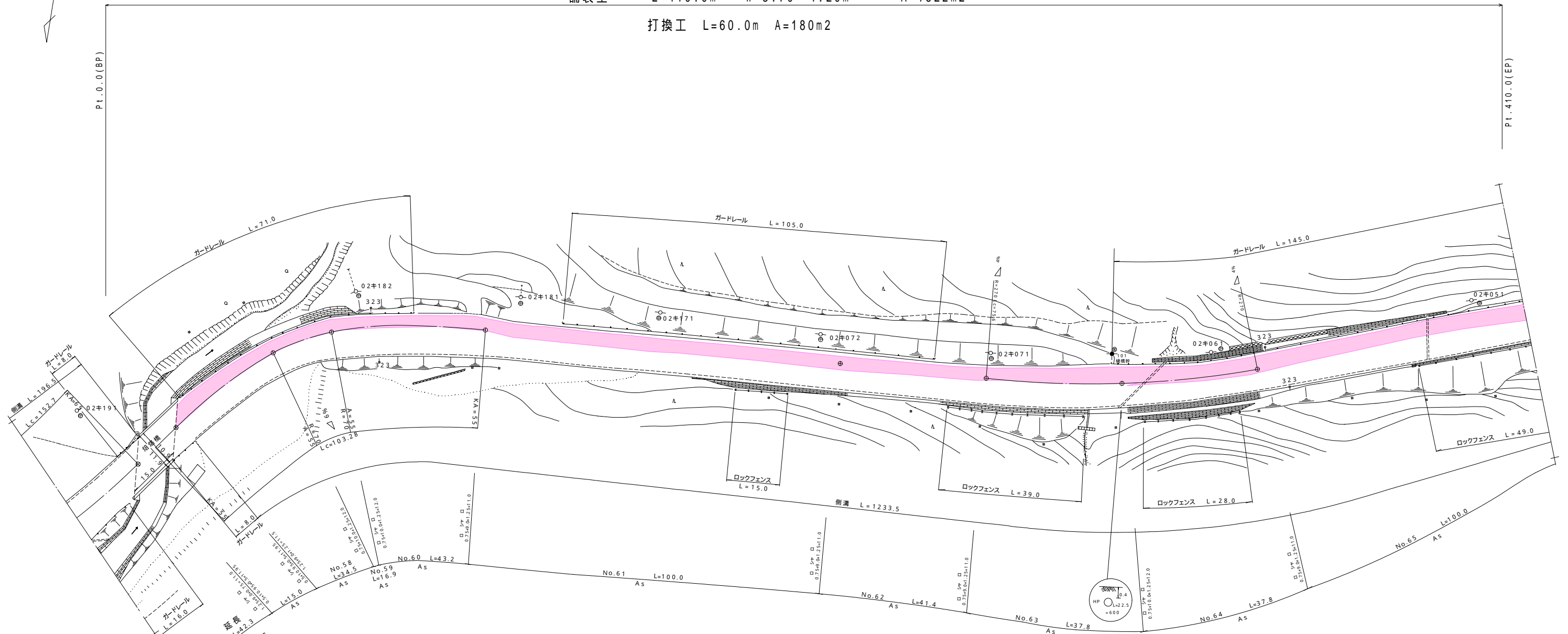
## 新和田トンネル有料道路（路線全体概略図）



# 平面図 S=1:500



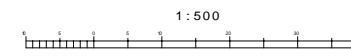
舗装工 L=410.0m W=3.70~4.20m A=1522m<sup>2</sup>  
 打換工 L=60.0m A=180m<sup>2</sup>



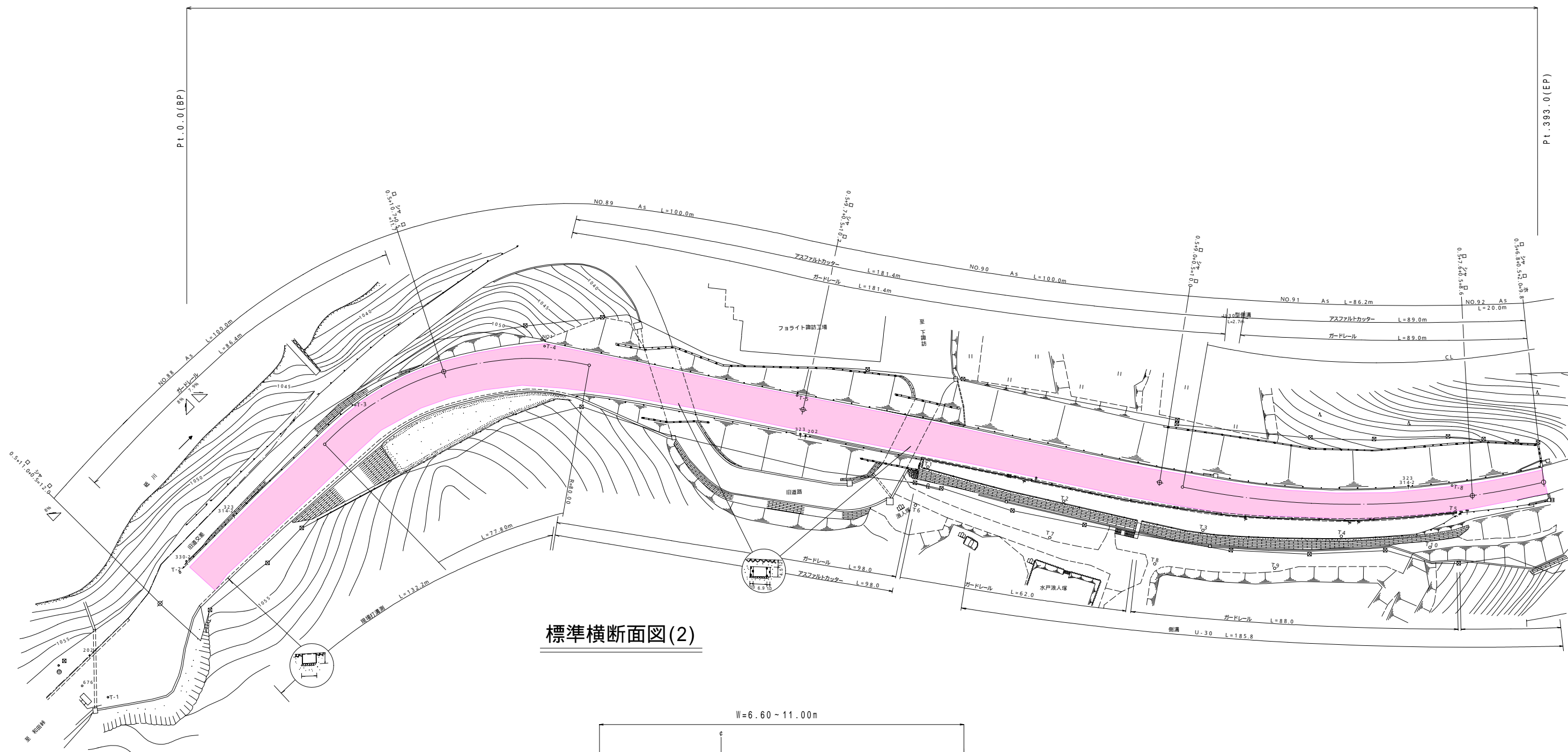
## 実施図

平成23年度	舗装修繕 (1)	工事
番号 1/2	一般図	縮尺 図示
新和田トンネル有料道路		
諏訪郡下諏訪町 焙烙坂 (焙烙橋下)		
所長	小林	係長 照堂 鈴木 設計 佐藤
長野県道路公社		
設計会社	長野県道路公社	管理技術者
		調査技術者
測量会社		主任技術者
調査会社		主任技術者

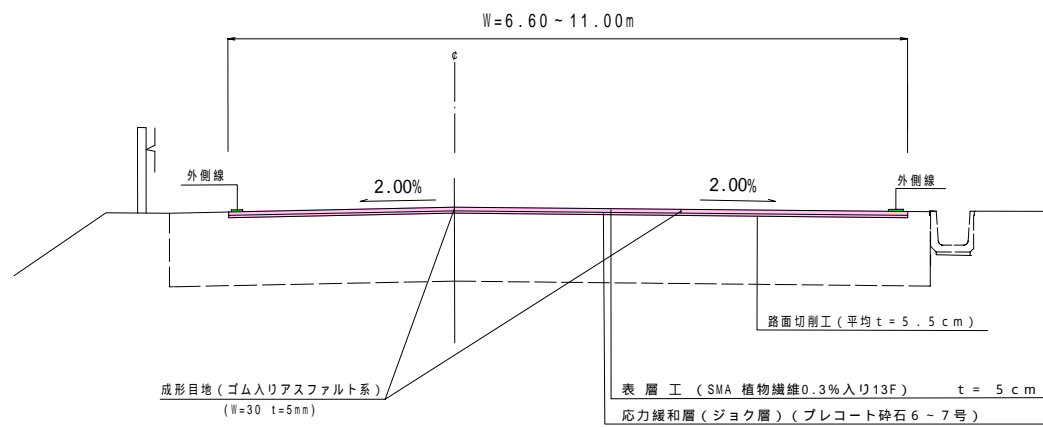
# 平面図 S=1:500



舗装工 L=393.0m W=6.60~11.00m A=3760m<sup>2</sup>



標準横断面図(2)



## 実施図

平成23年度	舗装修繕(2)	工事
書号	2/2	一般図 橋 示
新和田トンネル有料道路		
諏訪郡下諏訪町 畑畑坂(大橋橋上)		
所長	小林 係長	照 査 鈴木 設計 佐藤
長野県道路公社		
設計会社	長野県道路公社	管理技術者
		照査技術者
測量会社		主任技術者
調査会社		主任技術者