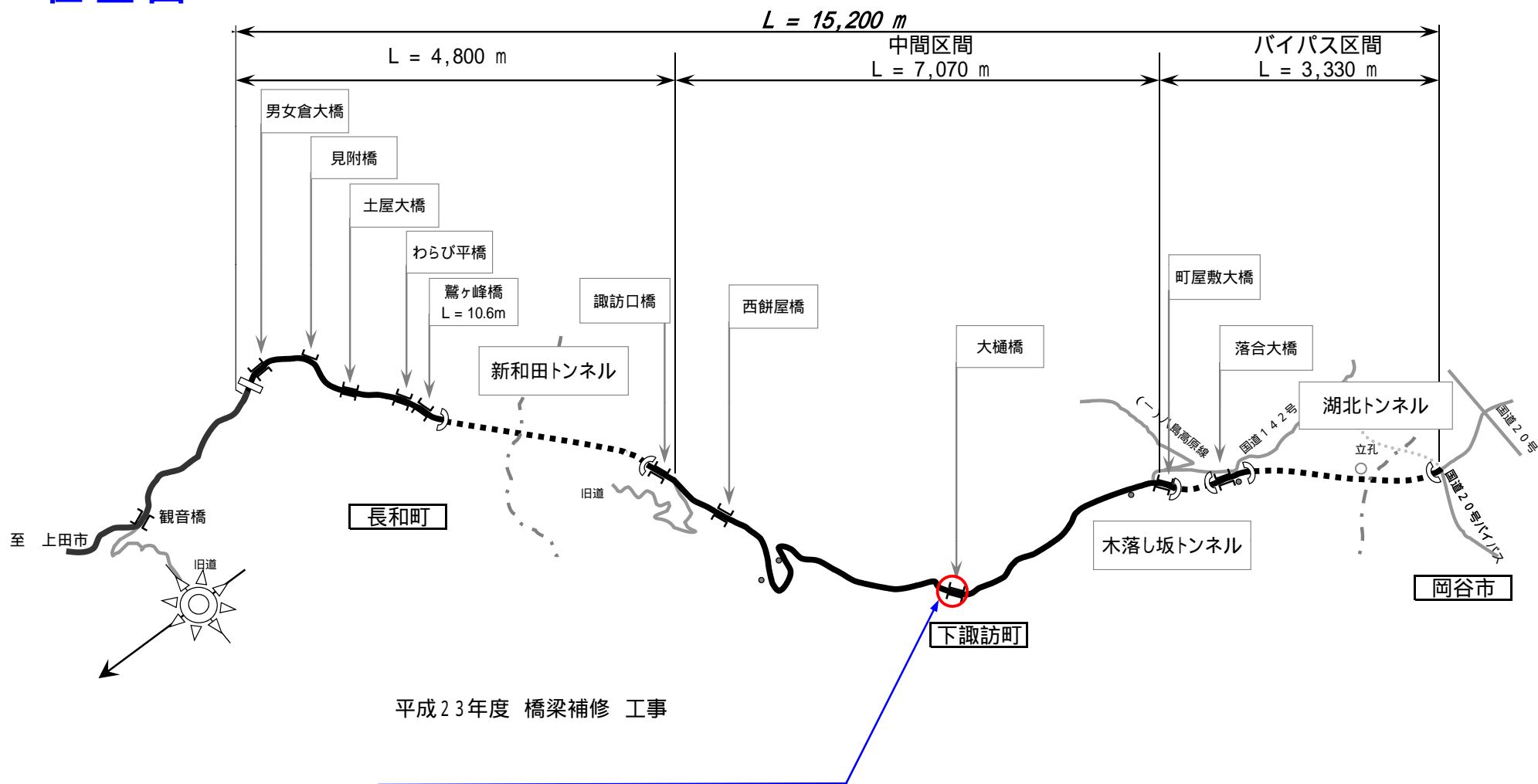
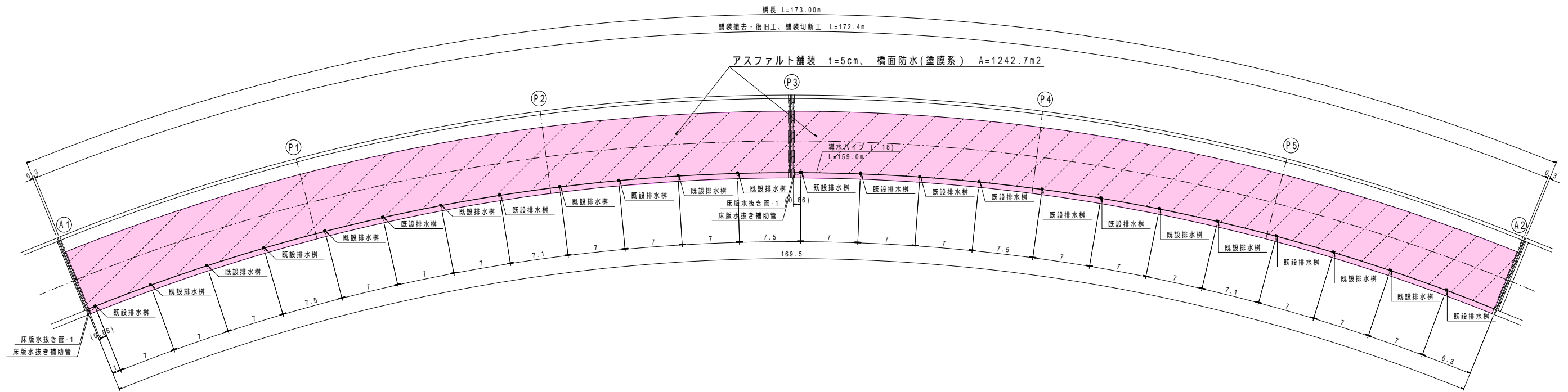


位置図

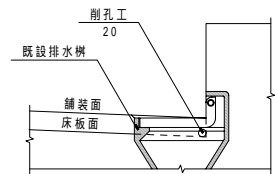
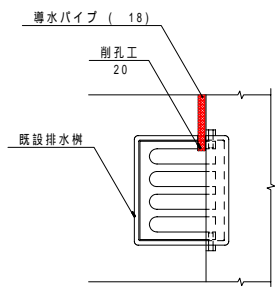
新和田トンネル有料道路 (路線全体概略図)



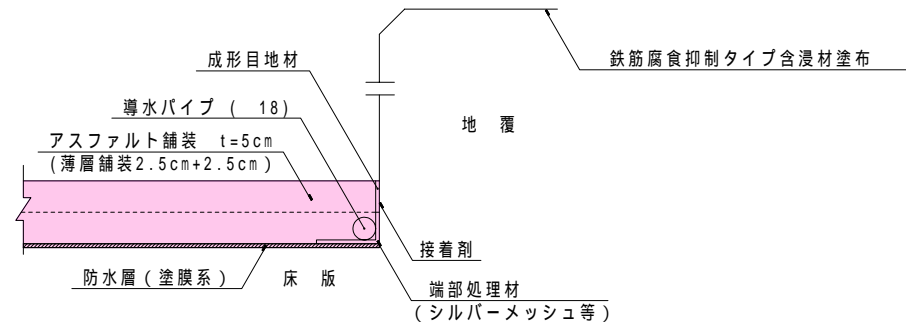
橋面工補修図 S=1:250



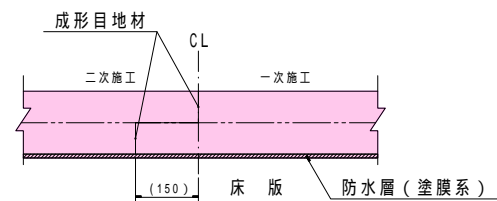
導水パイプ柵部 取付図 S=1:10



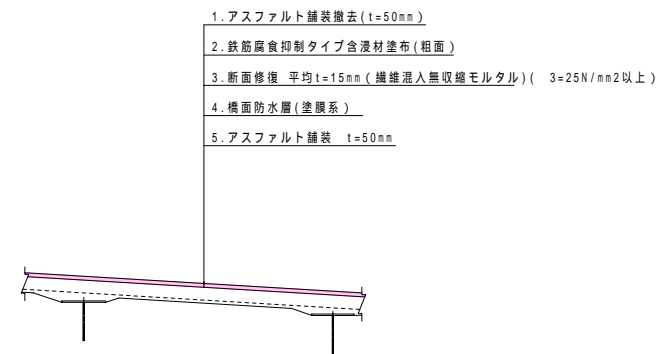
導水装置参考図 S=1:3



アスファルト舗装 部分詳細図 S=1:3



補修 CASE-1 健全部



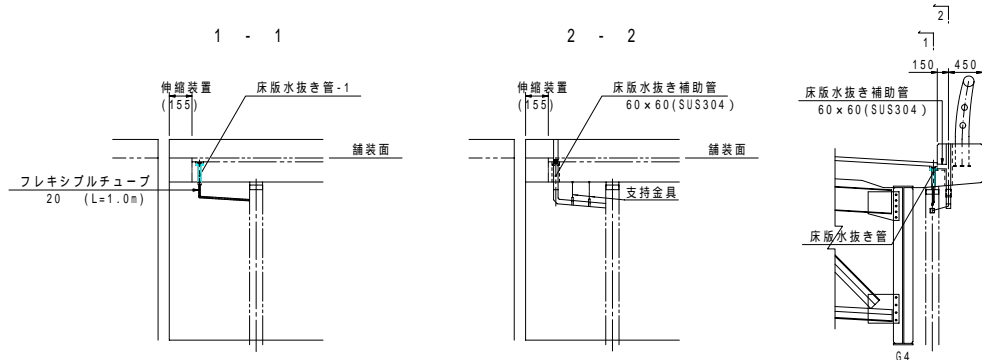
実施図

平成 23 年度 橋梁補修 工事			
番 号	橋面工補修図	縮 尺	図 示
新和田川有料道路			
諏訪郡 下諏訪町 橋樑(大橋橋)			
所 長	小 林 謙 一	照 査 者	鈴木 計 彦
長野県道路公社			
設計会社		管理技術者	
測量会社		照査技術者	
調査会社		主任技術者	

床版水抜き管詳細図

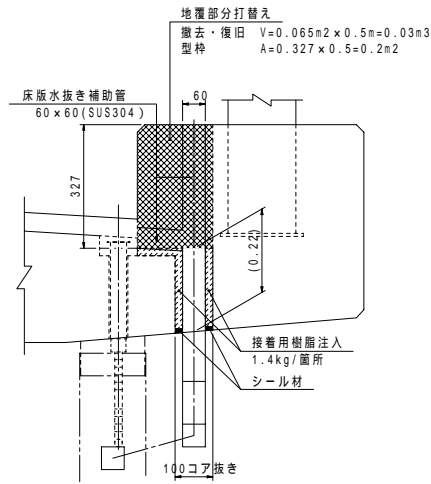
床版水抜き 取付図 S=1:50

桁端部



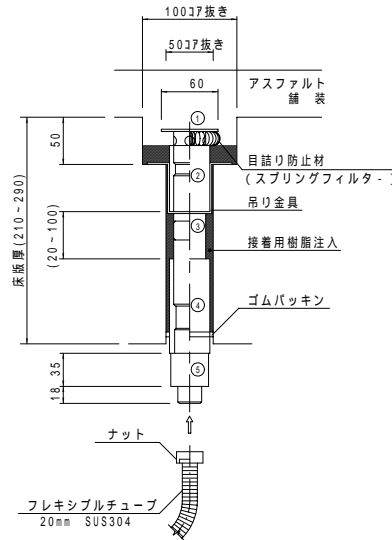
床版水抜き補助管 参考構造図

S=1:10



床版水抜き管 参考構造図

(既設橋取付けタイプ)



(既設用 参考数量表)

部材名	寸法	備考
本体構成部品	① 34.0 x 35	鋼管(亜鉛メッキ仕上げ) キャップ付(60x2.31)
"	② 42.7 x 70	鋼管(亜鉛メッキ仕上げ)
"	③ 34.0 x 140	鋼管(亜鉛メッキ仕上げ)
"	④ 42.7 x 100	鋼管(亜鉛メッキ仕上げ)
"	⑤ 40.0 x 80	樹脂性
吊り金具		普通鉄板
ゴムパッキン		
目詰り防止フィルタ-		スプリングフィルタ-(SUS304)
フレキシブルチューブ	20	ステンレス(SUS304)
接着用樹脂注入	0.4kg/箇所	エポキシ樹脂

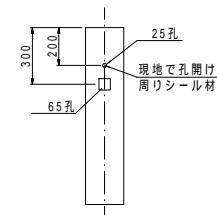
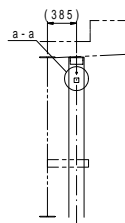
- 注記
- タイプ標-2、対応床版厚210~290mm
 - 主材は、STKM-13A-SH。表面処理は、HDZ-35を施して有ります。
 - 排水処理導水の場合は、フレキシブルチューブを取付けます。
 - 17削孔時には、床版鉄筋に注意。

床版水抜き補助管設置図

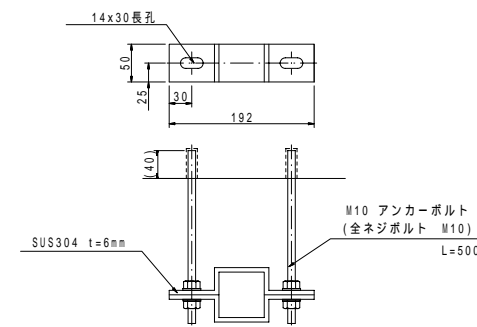
a-a詳細図

挿入口詳細図

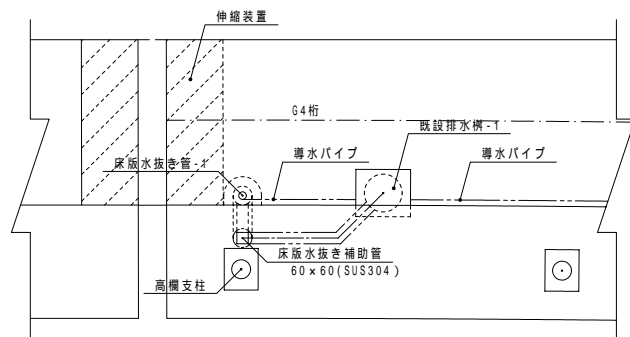
フレキシブルチューブ・床版排水補助管



床版水抜き補助管支持金具 S=1:5

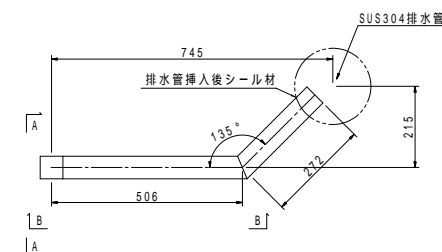
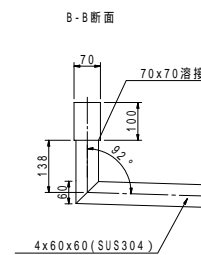
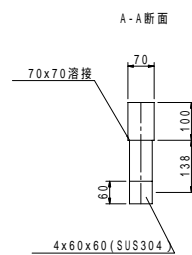
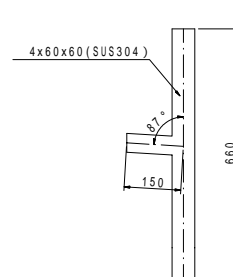


床版水抜き 平面図 S=1:20



- 注記
- 現地工事には再度寸法計測の上、伸縮装置、高欄との取り合いに留意して、排水管形状を検討し施工を行うこと。

床版水抜き補助管詳細図 S=1:10



実施図

平成 23 年度	橋梁補修	工事
番号	床版水抜き管詳細図	縮尺 図示
新和トンネル有料道路		
諏訪郡下諏訪町字橋樑(大橋樑)		
所長	課長	設計 佐藤
小林	照重	鈴木
長野県道路公社		
設計会社	管理技術者	
	照重技術者	
測量会社	主任技術者	
調査会社	主任技術者	

大樋橋 排水工 参考図

上部工詳細図 S=1/20

下部工詳細図 S=1/50

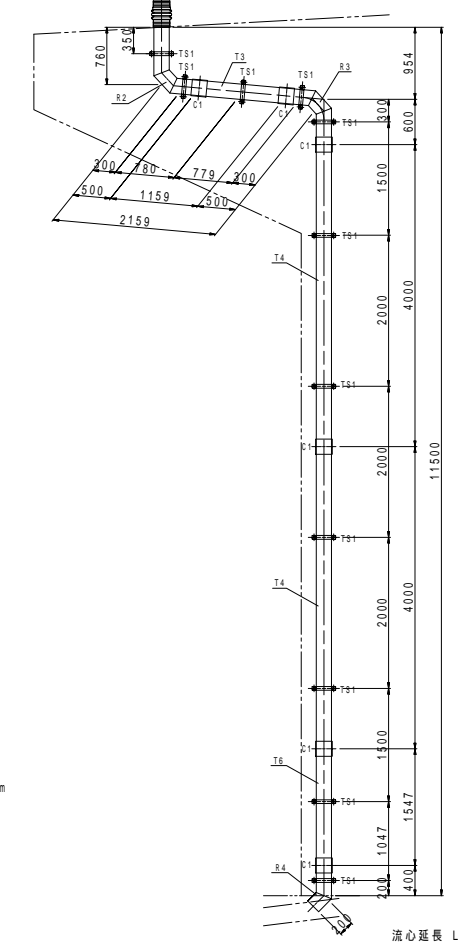
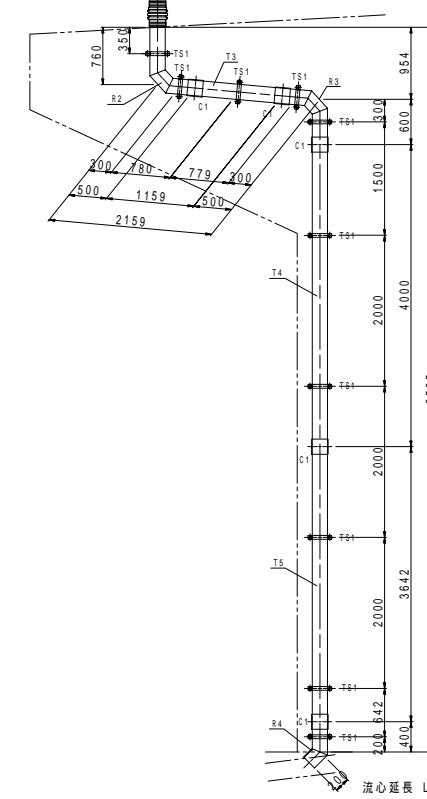
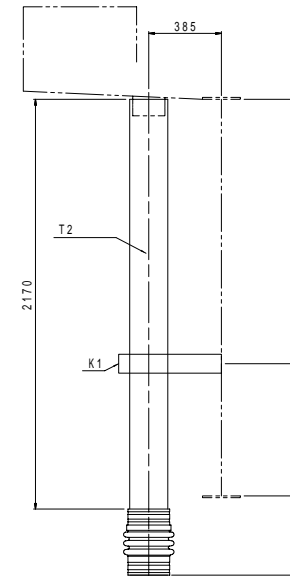
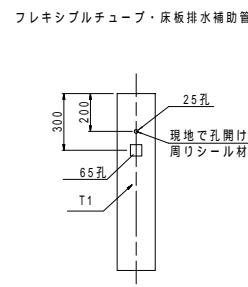
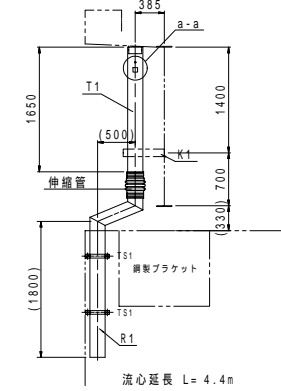
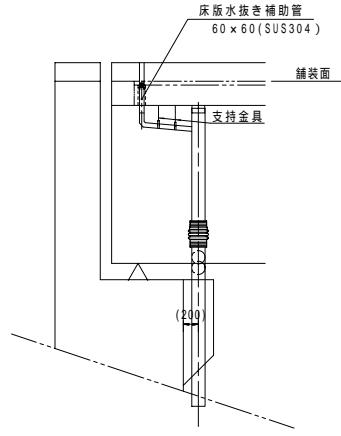
A1

a-a詳細図
挿入口詳細図

Dr2, Dr3

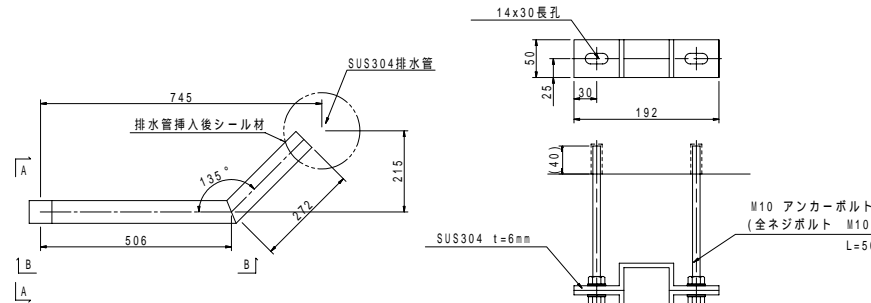
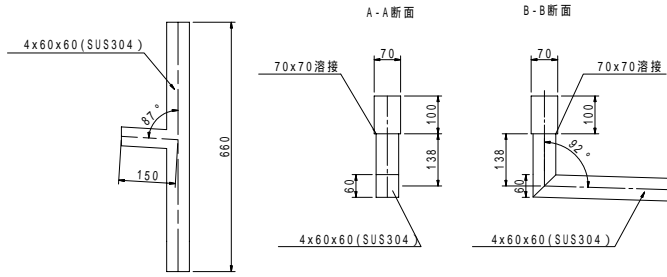
P1

P2



床版水抜き補助管詳細図 S=1:10

床版水抜き補助管支持金具 S=1:5



直管詳細図 S=1/20

曲管詳細図 S=1/20

取付金具詳細図 S=1/10

伸縮管詳細図 S=1/10

T1, T2, T3, T4, T5, T6

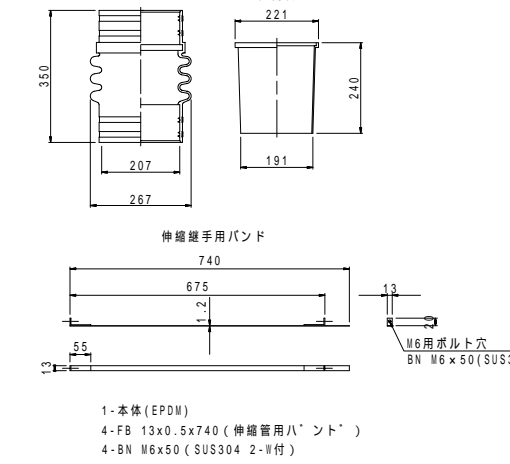
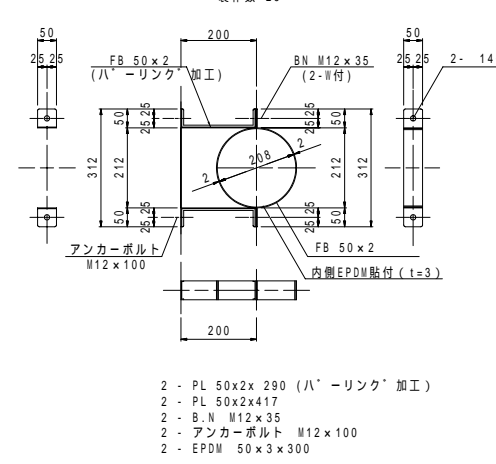
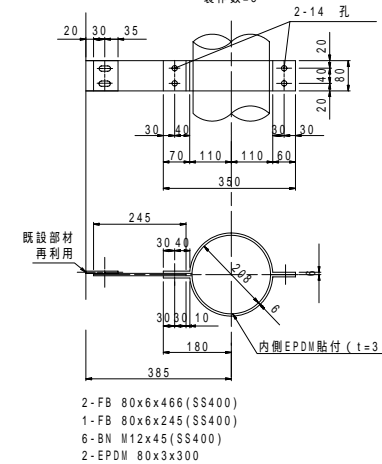
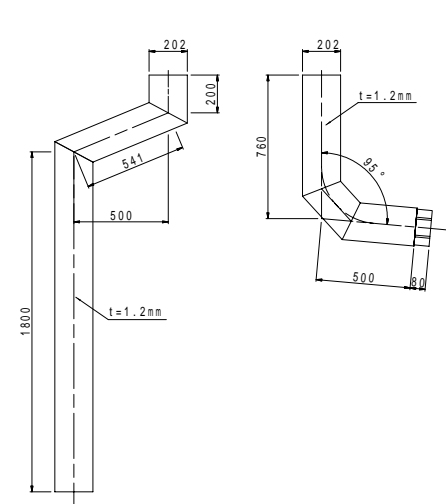
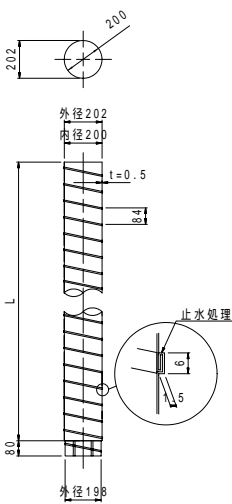
R1 製作数=1

R2 製作数=2

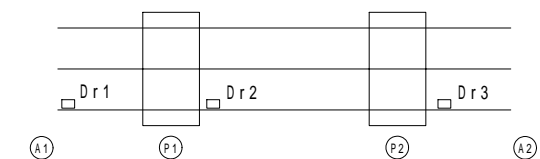
K1 製作数=3

TS1 製作数=23

製作数=3



位置図



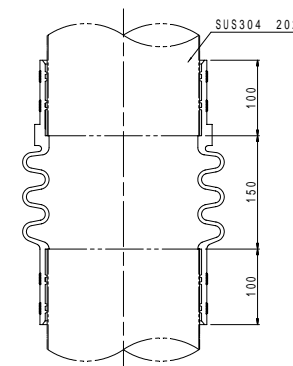
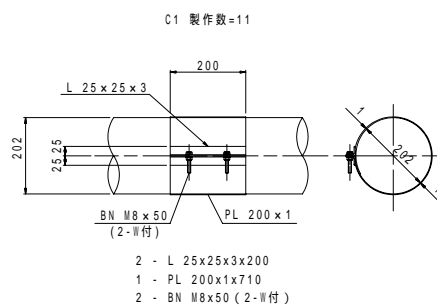
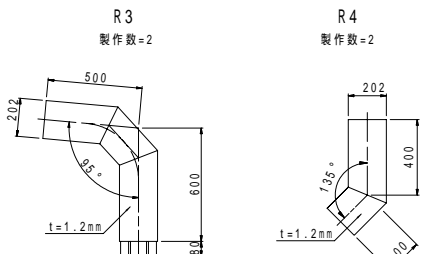
- 注) 1. 特記なき材質はすべてSUS304とする。
 2. 排水管は、NETIS NO. CB-980013 に準ずる。
 3. SS400材については溶融亜鉛メッキHD255 (ボルト、ナット等はHD235)仕様とする。
 4. 現地工事にあたっては再度寸法計測の上、排水管形状を検討し施工を行うこと。

つなぎバンド詳細図 S=1/10

伸縮管接合部詳細図 S=1/5

	L	製作数
T1	1750	1
T2	2270	2
T3	1159	2
T4	4000	3
T5	3642	1
T6	1547	1

T1, T2差込み口80mmなし



実施図

平成 23 年度 橋梁修繕 工事			
番号	排水工補修図	縮尺	図示
新和田トンネル有料道路			
諏訪郡 下諏訪町 樋橋 (大樋橋)			
所長	小林 課長	照重 鈴木 設計	佐藤
長野県道路公社			
設計会社		管理技術者	
測量会社		照重技術者	
調査会社		主任技術者	