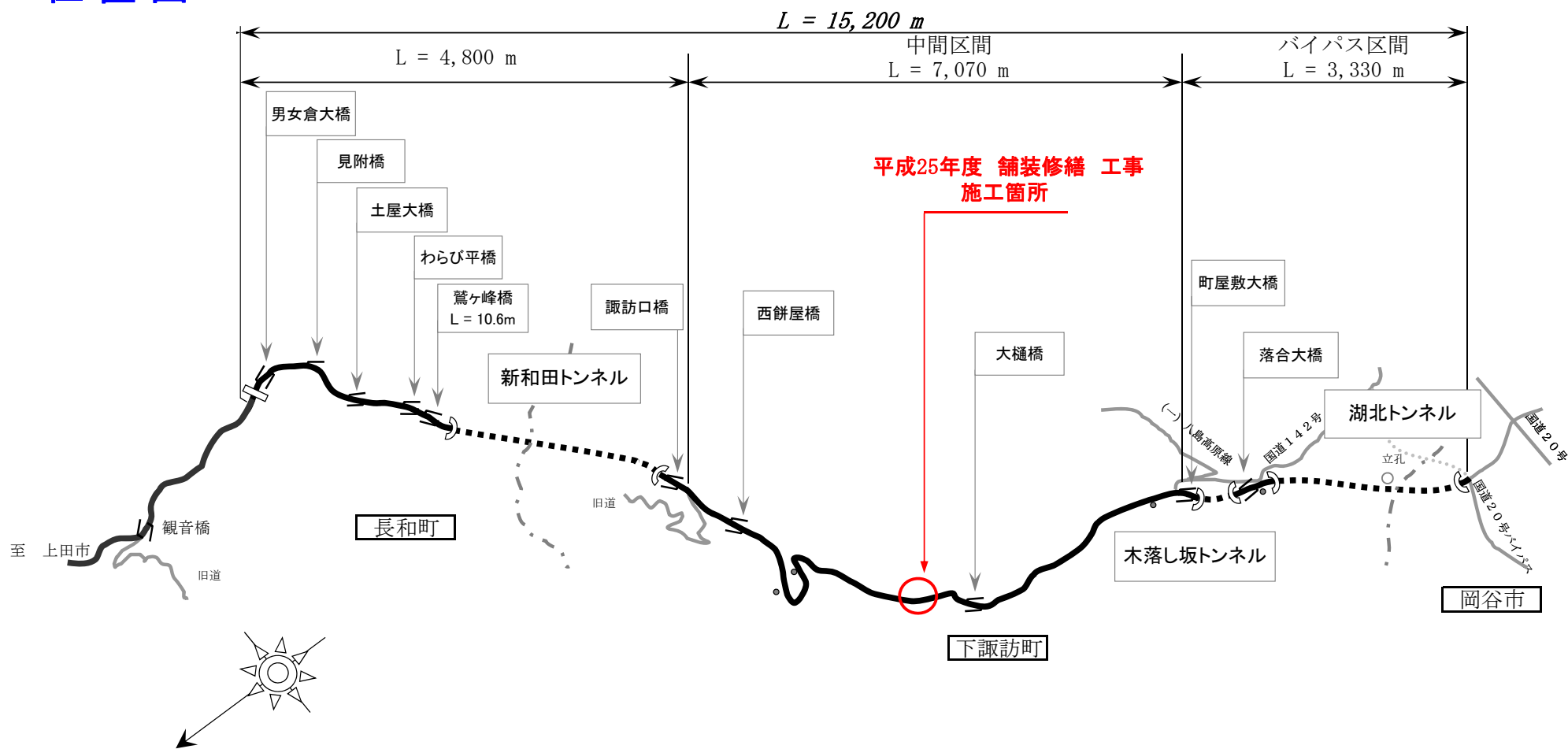


位置図

新和田トンネル有料道路 (路線全体概略図)



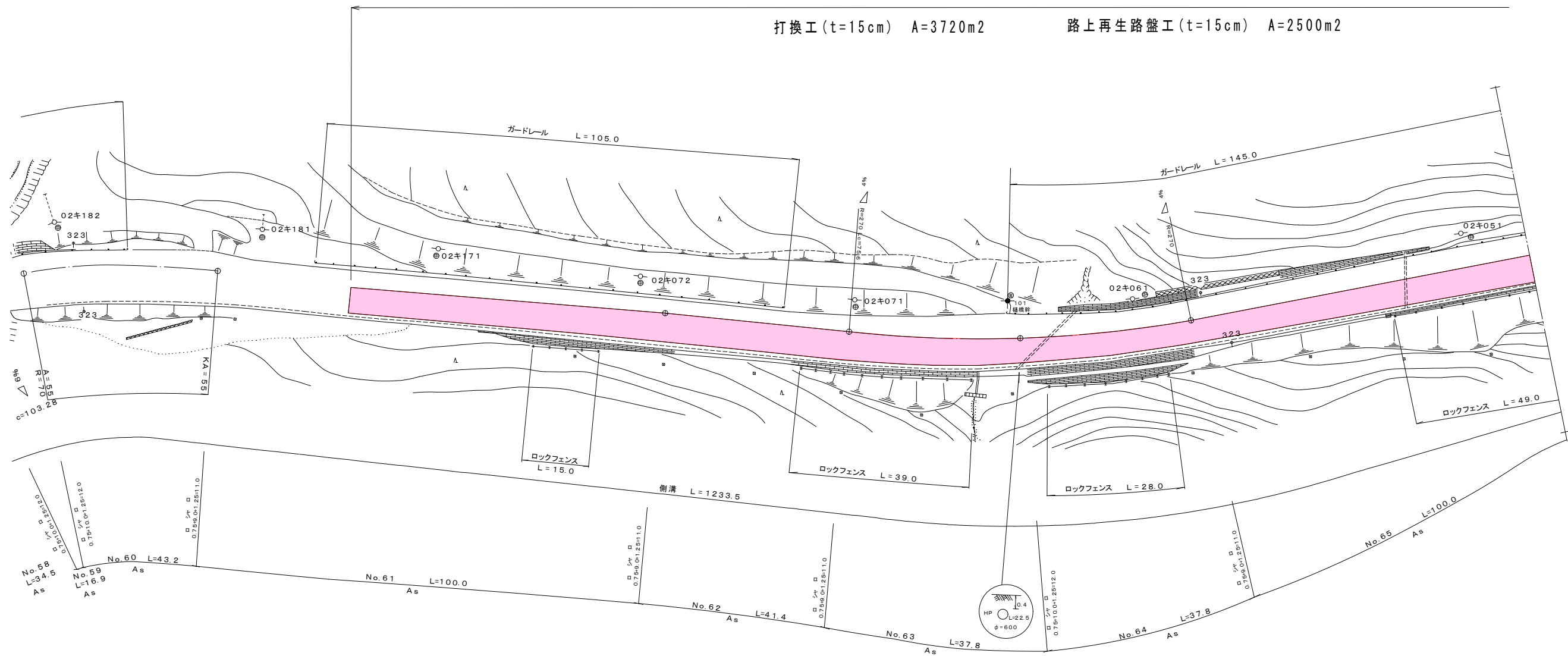
1:500

平面図(1) S=1:500

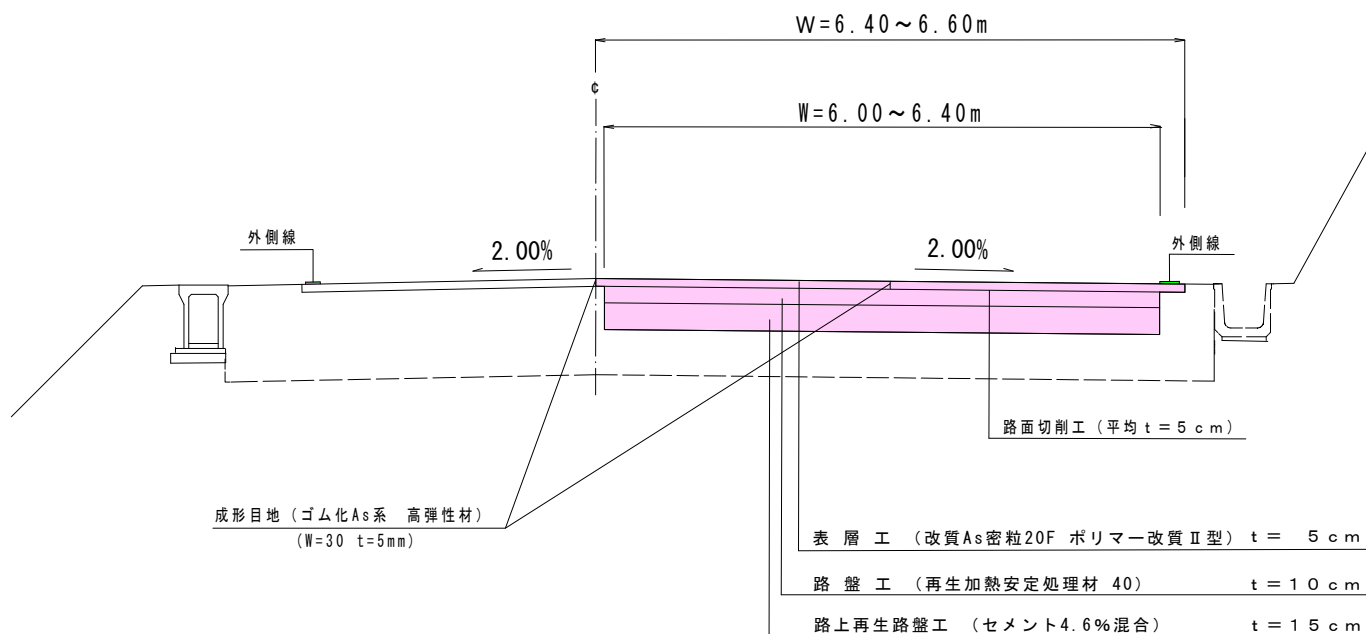
舗装工 L=600.0m W=6.40~6.60m ΣA=3900m²

打換工(t=15cm) A=3720m²

路上再生路盤工(t=15cm) A=2500m²



標準横断面図

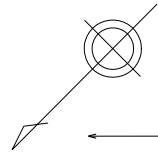


実施図

平成25年度 新和田トンネル有料道路 舗装修繕 工事					
番号	1/3	平面図(1)	縮尺	図示	
新和田トンネル有料道路					
諏訪郡下諏訪町 焙烙坂					
所長	内田	課長	照査	田口	設計 佐藤
長野県道路公社					
設計会社	長野県道路公社	管理技術者			
測量会社		照査技術者			
調査会社		主任技術者			
		主任技術者			

1:500

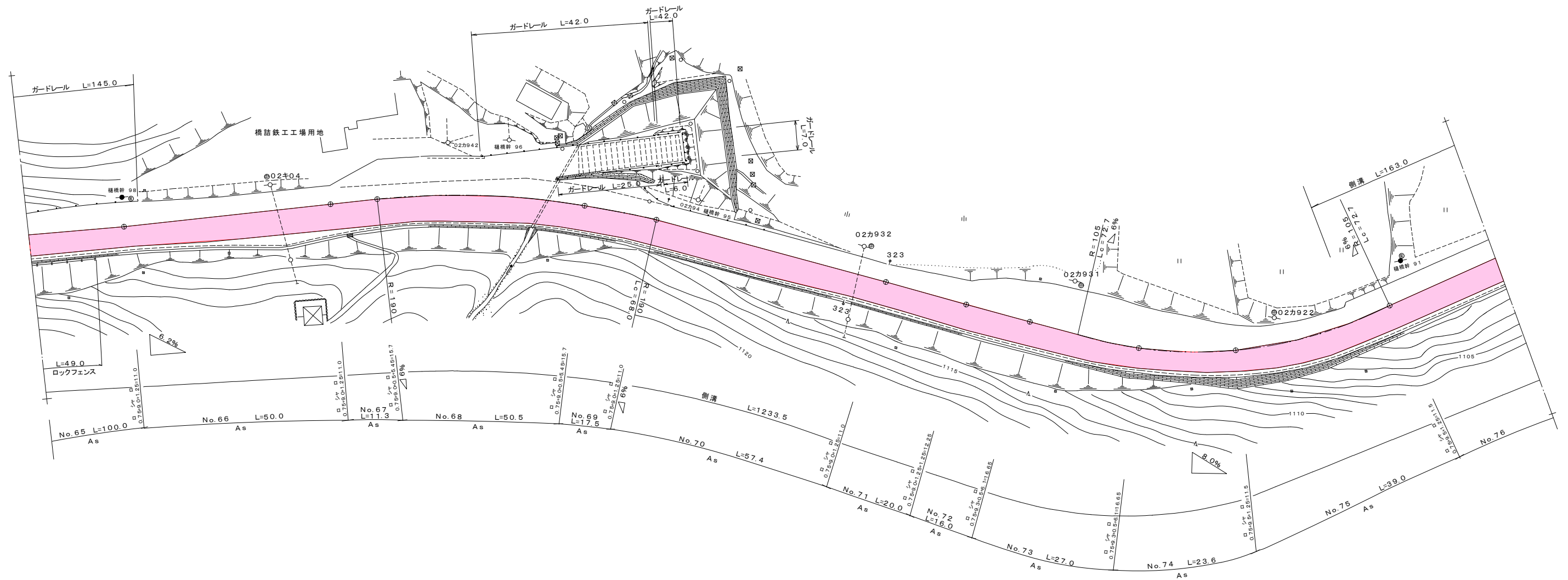
平面図(2) s=1:500



舗装工 L=600.0m W=6.40~6.60m ΣA=3900m²

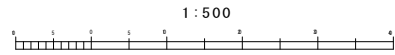
打換工(t=15cm) A=3720m²

路上再生路盤工(t=15cm) A=2500m²

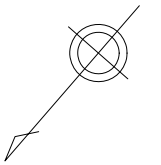


実施図

平成25年度 新和田トンネル有料道路 舗装修繕 工事					
番号	2/3	平面図(2)	縮尺	1:500	図示
新和田トンネル有料道路					
諏訪郡下諏訪町 碓氷坂					
所長	内田	課長	照堂	田口	設計 佐藤
長野県道路公社					
設計会社	長野県道路公社	管理技術者			
測量会社		照査技術者			
調査会社		主任技術者			
		主任技術者			

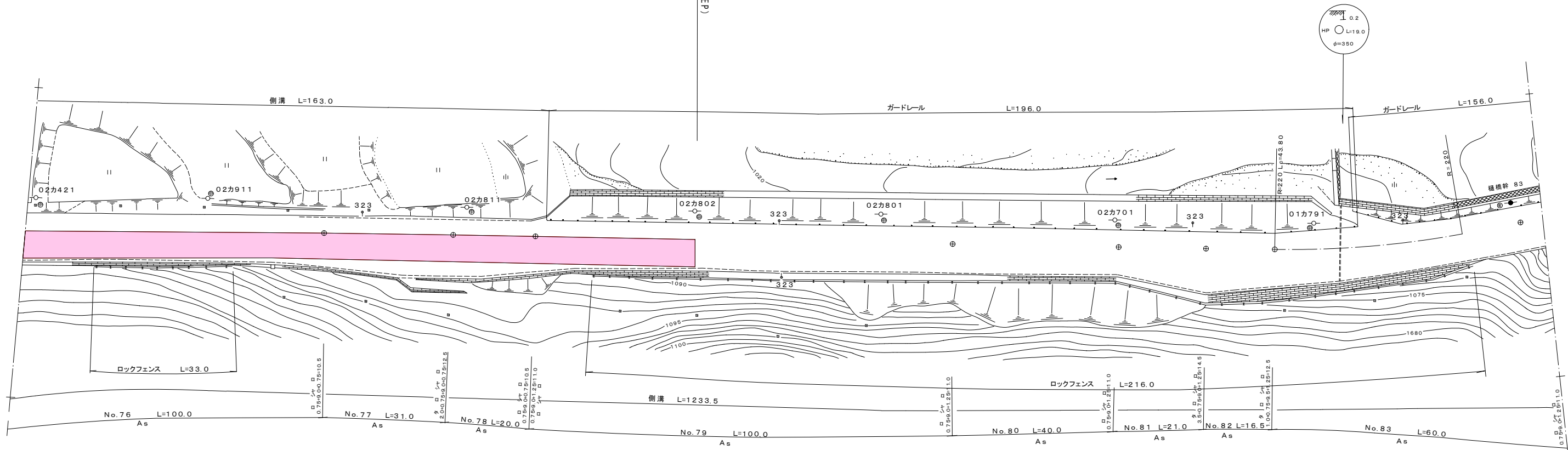


平面図 (3) S=1:500



舗装工 L=600.0m W=6.40~6.60m ΣA=3900m²
 打換工 (t=15cm) A=3720m² 路上再生路盤工 (t=15cm) A=2500m²

Pl. 600.0 (EP)



数量総括表 (焙烙坂)

工種・種別	細別	規格・算出式	単位	当初数量	備考
舗装修繕工	施工延長	L=	m	600.0	
路面切削工					
	路面切削工	t=5cm	m ²	3900.0	
舗装打換工					
	路面切削工	t=10cm	m ²	3720.0	
	路上再生路盤工	混合深さt=15cm セメント添加量4.6%	m ²	2500.0	
	路盤工	再生加熱安定処理材40 t=10cm	m ²	3720.0	
	成形目地工	W=30mm t=5mm	m ²	1213.0	
	表層工	*リマ-改質II型As密粒20F t=5cm	m ²	3900.0	

実施図

平成25年度 新和田トンネル有料道路 舗装修繕 工事					
番号	3/3	平面図 (3)	縮尺	図示	
新和田トンネル有料道路					
諏訪郡下諏訪町 焙烙坂					
所長	内田	課長	照査	田口	設計 佐藤
長野県道路公社					
設計会社	長野県道路公社	管理技術者			
測量会社		照査技術者			
調査会社		主任技術者			
		主任技術者			