

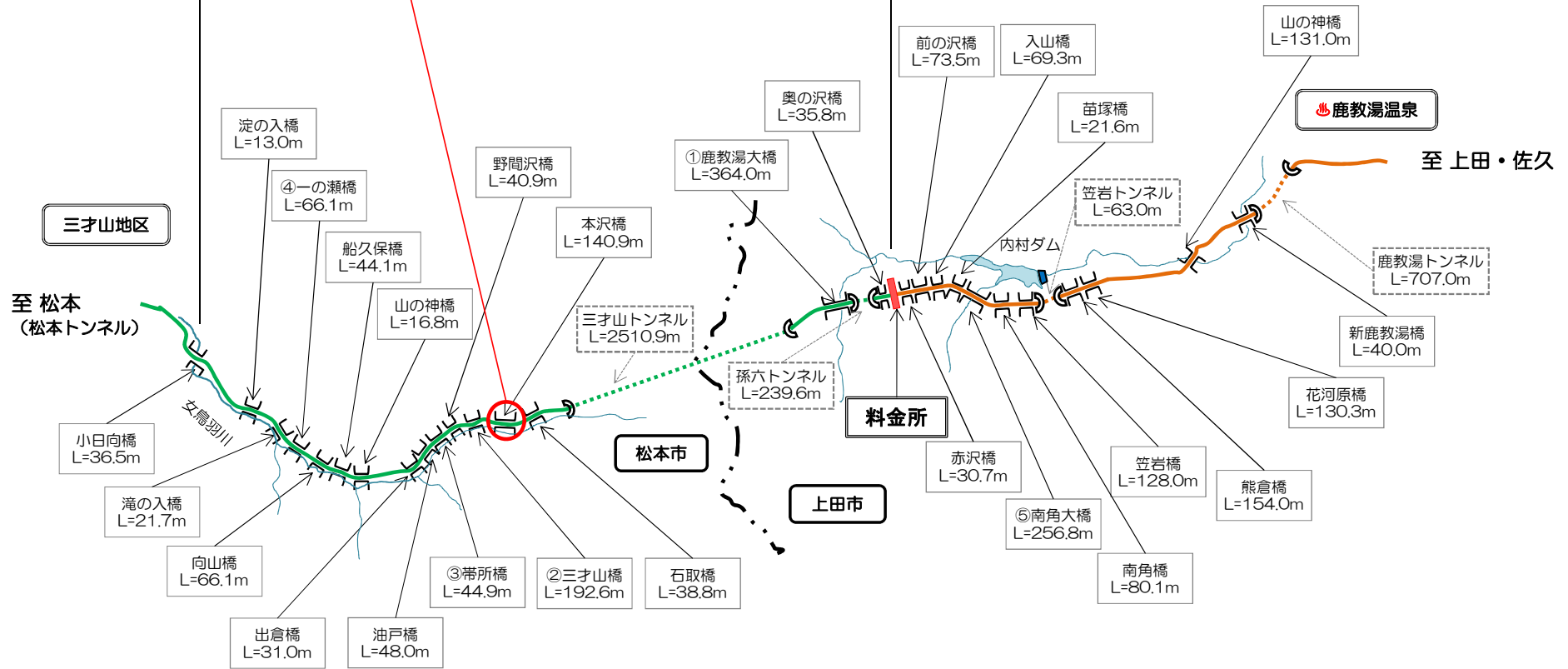
# 三才山トンネル有料道路（国道254号）

松本トンネル有料道路  
管理区間 L=6,579.8m

三才山トンネル有料道路  
管理区間 L=8,546.6m

（上田建設事務所管内）

平成25年度 三才山トンネル有料道路 橋梁修繕(仮設道路)工事  
松本市 三才山 本沢橋



IP	IP1
IA	14-36-13
R	186.500
CL	50.594
SL	1.623
TL	25.435

IP	IP2	$\Delta r$	1.033
K NO	KE2-2	I	35.280
IA	23-39-00	So	35.085
R	50.000	t.l	23.675
TL1	13.043	tk	11.901
TL2	25.677	r	20-12-50
CL	38.279	$\sigma$	6-43-51
L	2.999	Lc	2.999
A	0.000	$\alpha$	3-26-10
x	34.843	SL	0.022
y	4.112	TL	1.500
xm	17.567		

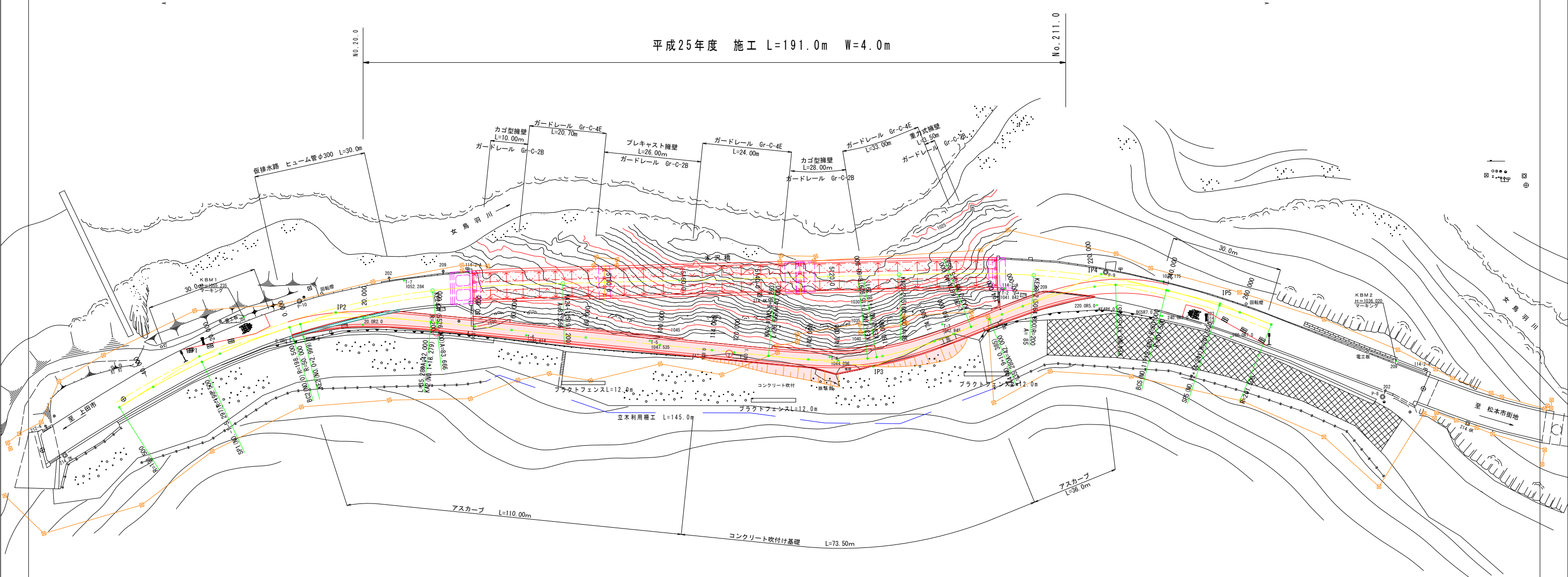
IP	IP3	xm	13.311	13.311	
K NO	KE3-1	KE3-2	$\Delta r$	0.493	0.493
IA	27-48-57	I	26.667	26.667	
R	40.000	So	26.608	26.608	
TL1	28.291	t.l	17.824	17.824	
TL2	28.291	tk	8.931	8.931	
W	14.979	r	12-43-57	12-43-57	
CL	55.795	$\sigma$	4-14-32	4-14-32	
L	26.667	Lc	2.462	2.462	
A	40.000	$\alpha$	2-21-04	2-21-04	
x	26.535	SL	0.013	0.013	
y	1.988	TL	1.231	1.231	

IP	IP4	$\Delta r$	1.033
K NO	KE4-1	I	35.280
IA	35-59-34	So	35.085
R	50.000	t.l	23.675
TL1	32.379	tk	11.901
TL2	17.992	r	20-12-50
CL	49.035	$\sigma$	6-43-51
L	35.280	Lc	13.755
A	42.000	$\alpha$	15-45-43
x	34.843	SL	0.477
y	4.112	TL	6.921
xm	17.567		

IP	IP5
IA	8-25-42
R	201.500
CL	29.641
SL	0.546
TL	14.847



平成25年度 施工 L=191.0m W=4.0m



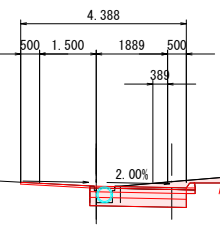
実施図

平成25年度三才山トンネル有料道路橋梁修繕(仮設道路)工事			
番号	1/11	平面図	縮尺 1:500
国道254号			
松本市 三才山 本沢橋			
所長	課長	課長	設計
長野県道路公社			
設計会社	(株)みずほ総合コンサルタント	管理技術者	高橋亨仁
		調査技術者	中谷忠則
測量会社		主任技術者	
調査会社		主任技術者	



**20. OR2. 0**

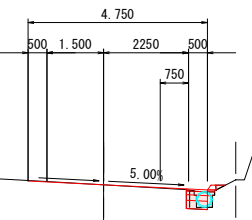
TH=1053.092  
 GH=1052.70  
 FH=1052.700



- C= 1.3 (土砂オープン掘削)
- C1= 0.0 (岩 機械掘削)
- C2= 0.0 (岩 人力掘削)
- C3= 0.0 (床掘り)
- B= 0.0 (盛土)
- B1= 0.0 (埋戻し)
- L1= 0.0 (基面整正)
- L2= 1.9 (不陸整正)
- L3= 0.0 (盛土法面整形)
- L4= 0.0 (切土法面整形)
- L5= 0.0 (岩 法面整形)
- W1= 2.81 表層
- 2.81 上層
- 2.56 下層
- 2.56 凍上

**KE2 (3. 00) R3. 5**

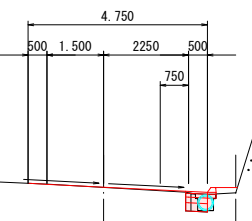
TH=1054.327  
 GH=1053.91  
 FH=1053.907



- C= 0.1 (土砂オープン掘削)
- C1= 0.0 (岩 機械掘削)
- C2= 0.0 (岩 人力掘削)
- C3= 0.0 (床掘り)
- B= 0.0 (盛土)
- B1= 0.0 (埋戻し)
- L1= 0.0 (基面整正)
- L2= 0.0 (不陸整正)
- L3= 0.0 (盛土法面整形)
- L4= 0.0 (切土法面整形)
- L5= 0.0 (岩 法面整形)
- W1= 0.81 表層
- 0.81 上層
- 0.56 下層
- 0.56 凍上

**0. OR3. 5**

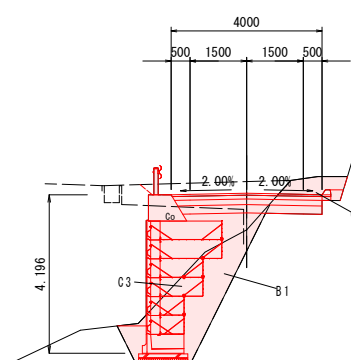
TH=1053.977  
 GH=1054.12  
 FH=1054.120



- C= 0.1 (土砂オープン掘削)
- C1= 0.0 (岩 機械掘削)
- C2= 0.0 (岩 人力掘削)
- C3= 0.0 (床掘り)
- B= 0.1 (盛土)
- B1= 0.0 (埋戻し)
- L1= 0.0 (基面整正)
- L2= 0.0 (不陸整正)
- L3= 0.0 (盛土法面整形)
- L4= 0.0 (切土法面整形)
- L5= 0.0 (岩 法面整形)
- W1= 0.83 表層
- 0.83 上層
- 0.58 下層
- 0.58 凍上

**50. 0**

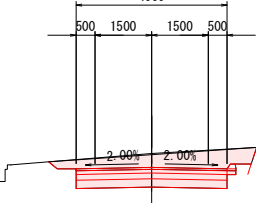
TH=1049.848  
 GH=1049.61  
 FH=1050.578



- C= 1.4 (土砂オープン掘削)
- C1= 0.0 (岩 機械掘削)
- C2= 0.0 (岩 人力掘削)
- C3= 5.3 (床掘り)
- B= 0.0 (盛土)
- B1= 2.8 (埋戻し)
- L1= 1.3 (基面整正)
- L2= 1.7 (不陸整正)
- L3= 0.0 (盛土法面整形)
- L4= 0.0 (切土法面整形)
- L5= 0.0 (岩 法面整形)
- W1= 4.25 表層
- 4.17 上層
- 3.85 下層
- 3.75 凍上

**KA2 (38. 279)**

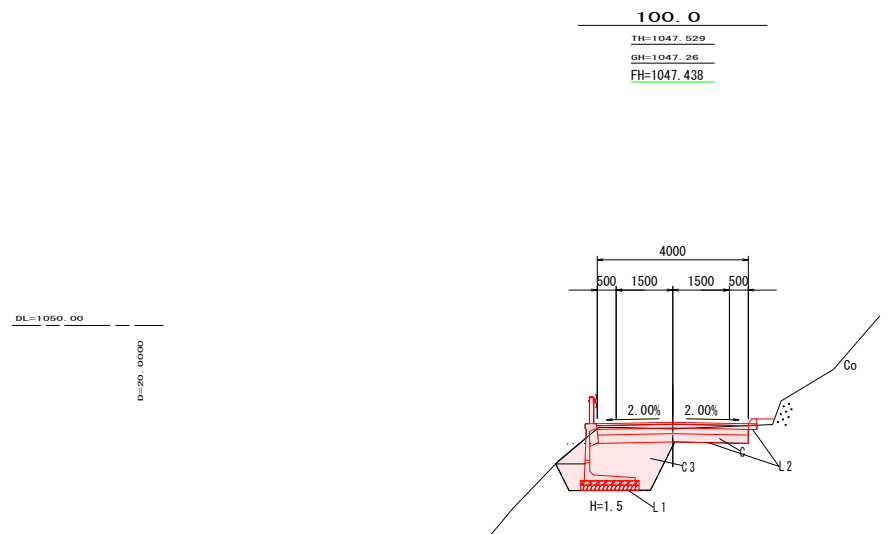
TH=1052.060  
 GH=1051.77  
 FH=1051.402



- C= 4.1 (土砂オープン掘削)
- C1= 0.0 (岩 機械掘削)
- C2= 0.0 (岩 人力掘削)
- C3= 0.0 (床掘り)
- B= 0.0 (盛土)
- B1= 0.0 (埋戻し)
- L1= 0.0 (基面整正)
- L2= 4.2 (不陸整正)
- L3= 0.0 (盛土法面整形)
- L4= 0.3 (切土法面整形)
- L5= 0.0 (岩 法面整形)
- W1= 4.25 表層
- 4.25 上層
- 4.00 下層
- 4.00 凍上

実施図

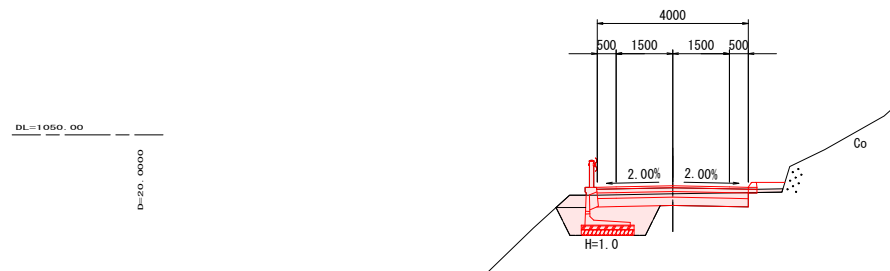
平成25年度三才山トンネル有料道路橋梁修繕(仮設道路)工事			
番号	3/11	横断面 1	縮尺 1:100
国道254号			
松本市 三才山 本沢橋			
所長	課長	課長	設計
長野県道路公社			
設計会社	(株)みずがけ コンサルタント	管理技術者 照査技術者	高橋亨仁 中谷忠則
測量会社		主任技術者	
調査会社		主任技術者	



100.0  
 TH=1047.529  
 GH=1047.26  
 FH=1047.438

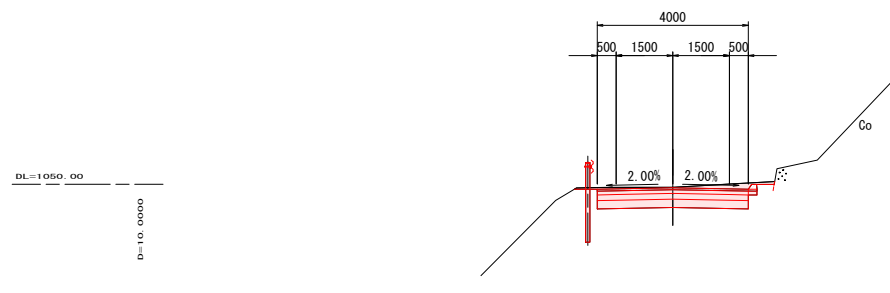
- C= 1.7 (土砂オープン掘削)
- C1= 0.0 (岩 機械掘削)
- C2= 0.0 (岩 人力掘削)
- C3= 3.3 (床掘り)
- B= 0.1 (盛土)
- B1= 2.3 (埋戻し)
- L1= 1.6 (基面整正)
- L2= 2.2 (不陸整正)
- L3= 0.0 (盛土法面整形)
- L4= 0.0 (切土法面整形)
- L5= 0.0 (岩 法面整形)
- W1= 4.25 表層
- 4.25 上層
- 4.00 下層
- 4.00 凍上

80.0  
 TH=1048.643  
 GH=1048.44  
 FH=1048.649

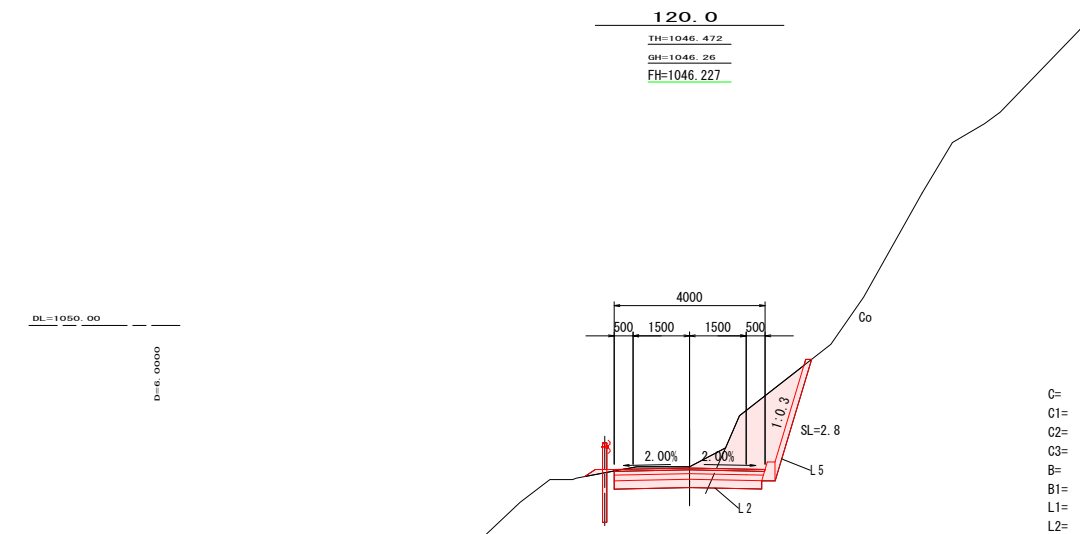


- C= 1.6 (土砂オープン掘削)
- C1= 0.0 (岩 機械掘削)
- C2= 0.0 (岩 人力掘削)
- C3= 1.8 (床掘り)
- B= 0.2 (盛土)
- B1= 1.2 (埋戻し)
- L1= 1.4 (基面整正)
- L2= 2.5 (不陸整正)
- L3= 0.0 (盛土法面整形)
- L4= 0.0 (切土法面整形)
- L5= 0.0 (岩 法面整形)
- W1= 4.25 表層
- 4.25 上層
- 4.00 下層
- 4.00 凍上

60.0  
 TH=1050.174  
 GH=1049.92  
 FH=1049.906



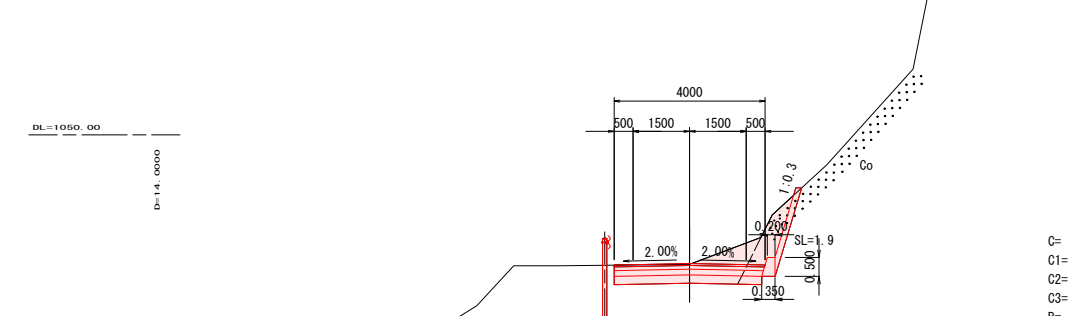
- C= 2.4 (土砂オープン掘削)
- C1= 0.0 (岩 機械掘削)
- C2= 0.0 (岩 人力掘削)
- C3= 0.0 (床掘り)
- B= 0.0 (盛土)
- B1= 0.0 (埋戻し)
- L1= 0.0 (基面整正)
- L2= 4.2 (不陸整正)
- L3= 0.0 (盛土法面整形)
- L4= 0.0 (切土法面整形)
- L5= 0.0 (岩 法面整形)
- W1= 4.25 表層
- 4.25 上層
- 4.00 下層
- 4.00 凍上



120.0  
 TH=1046.472  
 GH=1046.26  
 FH=1046.227

- C= 1.6 (土砂オープン掘削)
- C1= 4.1 (岩 機械掘削)
- C2= 0.0 (岩 人力掘削)
- C3= 0.0 (床掘り)
- B= 0.1 (盛土)
- B1= 0.0 (埋戻し)
- L1= 0.4 (基面整正)
- L2= 3.9 (不陸整正)
- L3= 0.3 (盛土法面整形)
- L4= 0.0 (切土法面整形)
- L5= 3.4 (岩 法面整形)
- W1= 4.00 表層
- 3.97 上層
- 3.93 下層
- 3.90 凍上
- L6= 4.5 (Co吹付 撤去)

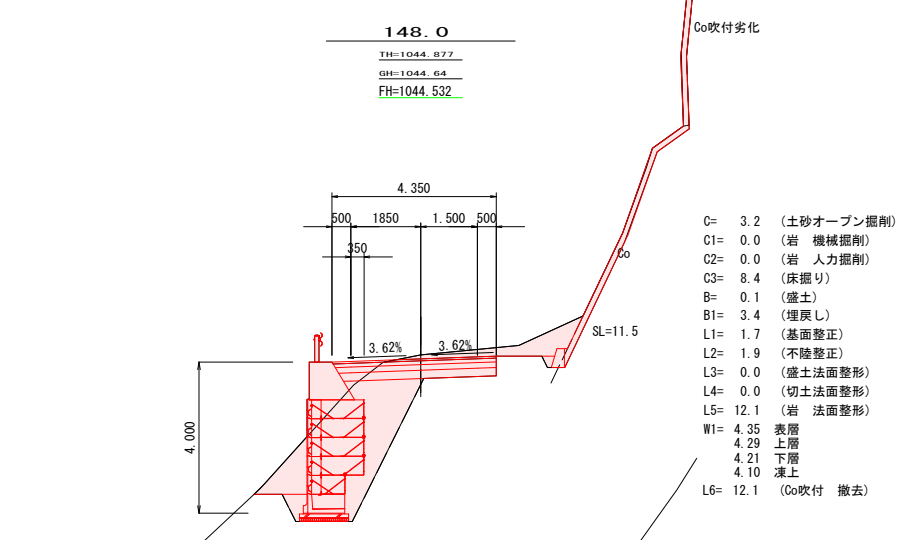
114.0  
 TH=1046.787  
 GH=1046.67  
 FH=1046.591



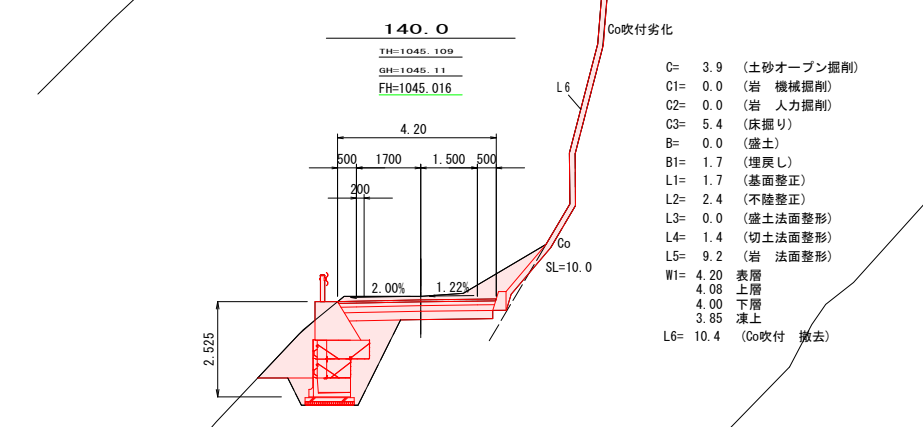
- C= 2.3 (土砂オープン掘削)
- C1= 1.5 (岩 機械掘削)
- C2= 0.0 (岩 人力掘削)
- C3= 0.0 (床掘り)
- B= 0.0 (盛土)
- B1= 0.0 (埋戻し)
- L1= 0.4 (基面整正)
- L2= 3.9 (不陸整正)
- L3= 0.0 (盛土法面整形)
- L4= 0.0 (切土法面整形)
- L5= 2.4 (岩 法面整形)
- W1= 4.00 表層
- 3.97 上層
- 3.93 下層
- 3.90 凍上
- L6= 3.1 (Co吹付 撤去)

実施図

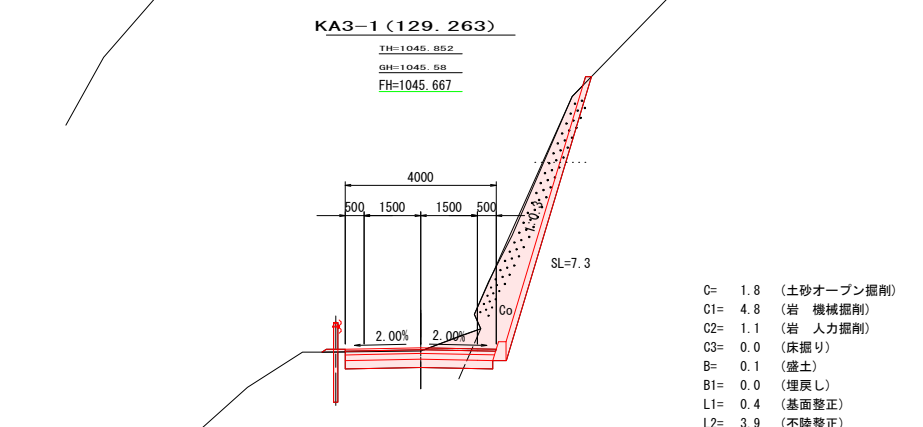
平成25年度三才山トンネル有料道路橋梁修繕(仮設道路)工事			
番号	4/11	横断面 2	縮尺 1:100
国道254号			
松本市 三才山 本沢橋			
所長	課長	課長	設計
長野県道路公社			
設計会社	(株)みずがけ コンサルタント	管理技術者 照査技術者	高橋亨仁 中谷忠則
測量会社		主任技術者	
調査会社		主任技術者	



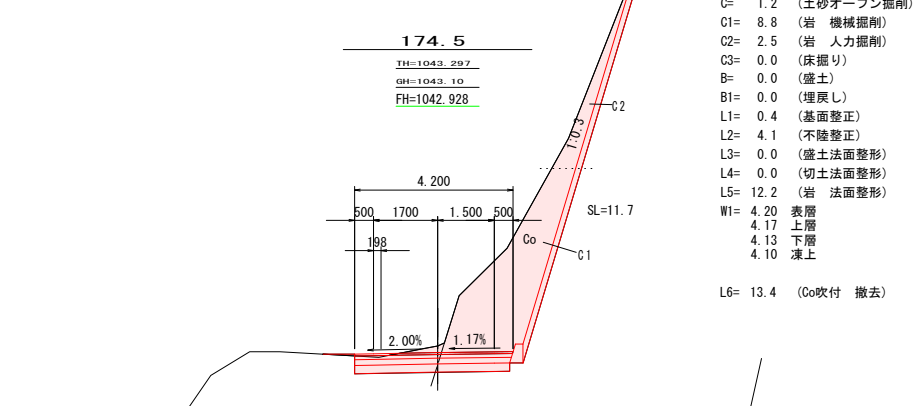
- C= 3.2 (土砂オープン掘削)
- C1= 0.0 (岩 機械掘削)
- C2= 0.0 (岩 人力掘削)
- C3= 8.4 (床掘り)
- B= 0.1 (盛土)
- B1= 3.4 (埋戻し)
- L1= 1.7 (基面整正)
- L2= 1.9 (不陸整正)
- L3= 0.0 (盛土法面整形)
- L4= 0.0 (切土法面整形)
- L5= 12.1 (岩 法面整形)
- W1= 4.35 表層
- 4.29 上層
- 4.21 下層
- 4.10 凍上
- L6= 12.1 (Co吹付 撤去)



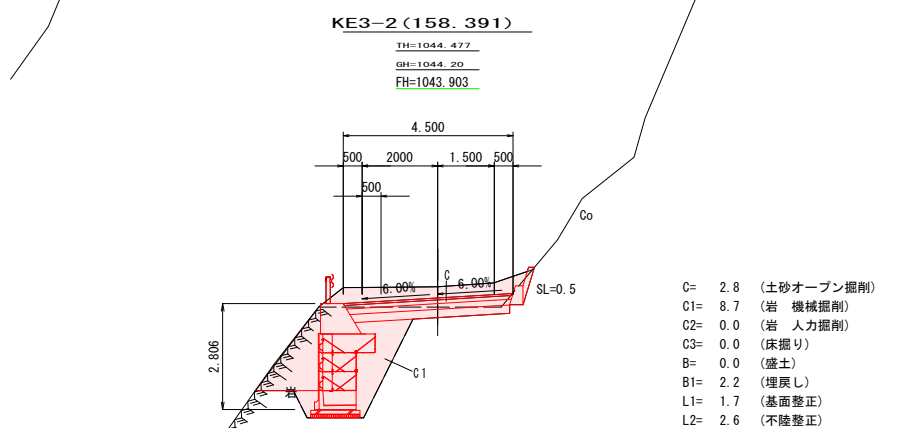
- C= 3.9 (土砂オープン掘削)
- C1= 0.0 (岩 機械掘削)
- C2= 0.0 (岩 人力掘削)
- C3= 5.4 (床掘り)
- B= 0.0 (盛土)
- B1= 1.7 (埋戻し)
- L1= 1.7 (基面整正)
- L2= 2.4 (不陸整正)
- L3= 0.0 (盛土法面整形)
- L4= 1.4 (切土法面整形)
- L5= 9.2 (岩 法面整形)
- W1= 4.20 表層
- 4.08 上層
- 4.00 下層
- 3.85 凍上
- L6= 10.4 (Co吹付 撤去)



- C= 1.8 (土砂オープン掘削)
- C1= 4.8 (岩 機械掘削)
- C2= 1.1 (岩 人力掘削)
- C3= 0.0 (床掘り)
- B= 0.1 (盛土)
- B1= 0.0 (埋戻し)
- L1= 0.4 (基面整正)
- L2= 3.9 (不陸整正)
- L3= 0.1 (盛土法面整形)
- L4= 0.0 (切土法面整形)
- L5= 7.9 (岩 法面整形)
- W1= 4.00 表層
- 3.97 上層
- 3.93 下層
- 3.90 凍上
- L6= 8.6 (Co吹付 撤去)



- C= 1.2 (土砂オープン掘削)
- C1= 8.8 (岩 機械掘削)
- C2= 2.5 (岩 人力掘削)
- C3= 0.0 (床掘り)
- B= 0.0 (盛土)
- B1= 0.0 (埋戻し)
- L1= 0.4 (基面整正)
- L2= 4.1 (不陸整正)
- L3= 0.0 (盛土法面整形)
- L4= 0.0 (切土法面整形)
- L5= 12.2 (岩 法面整形)
- W1= 4.20 表層
- 4.17 上層
- 4.13 下層
- 4.10 凍上
- L6= 13.4 (Co吹付 撤去)



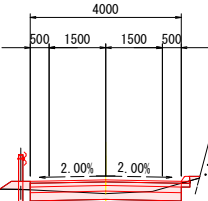
- C= 2.8 (土砂オープン掘削)
- C1= 8.7 (岩 機械掘削)
- C2= 0.0 (岩 人力掘削)
- C3= 0.0 (床掘り)
- B= 0.0 (盛土)
- B1= 2.2 (埋戻し)
- L1= 1.7 (基面整正)
- L2= 2.6 (不陸整正)
- L3= 0.0 (盛土法面整形)
- L4= 0.0 (切土法面整形)
- L5= 1.0 (岩 法面整形)
- W1= 4.50 表層
- 4.42 上層
- 4.31 下層
- 4.17 凍上
- L6= 1.3 (Co吹付 撤去)

実施図

平成25年度三才山トンネル有料道路橋梁修繕(仮設道路)工事			
図号	5/11	横断面 3	縮尺 1:100
国道254号			
松本市 三才山 本沢橋			
所長	課長	主任	設計
長野県道路公社			
設計会社	(株)みずがけ コンサルタント	管理技術者 高橋亨仁	設計 中谷忠則
測量会社		調査技術者	
調査会社		主任技術者	

**KA4 (190.385)**

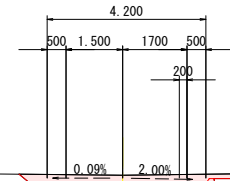
TH=1041.599  
GH=1041.60  
FH=1041.966



- C= 1.0 (土砂オープン掘削)
- C1= 0.0 (岩 機械掘削)
- C2= 0.0 (岩 人力掘削)
- C3= 0.0 (床掘り)
- B= 0.2 (盛土)
- B1= 0.0 (埋戻し)
- L1= 0.0 (基面整正)
- L2= 4.2 (不陸整正)
- L3= 0.4 (盛土法面整形)
- L4= 0.0 (切土法面整形)
- L5= 0.0 (岩 法面整形)
- W1= 4.25 表層
- 4.25 上層
- 4.00 下層
- 4.00 凍上

**200.0**

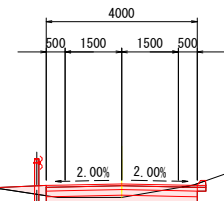
TH=1041.559  
GH=1041.56  
FH=1041.384



- C= 3.3 (土砂オープン掘削)
- C1= 0.0 (岩 機械掘削)
- C2= 0.0 (岩 人力掘削)
- C3= 0.0 (床掘り)
- B= 0.0 (盛土)
- B1= 0.0 (埋戻し)
- L1= 0.0 (基面整正)
- L2= 4.4 (不陸整正)
- L3= 0.0 (盛土法面整形)
- L4= 0.5 (切土法面整形)
- L5= 0.0 (岩 法面整形)
- W1= 4.45 表層
- 4.45 上層
- 4.20 下層
- 4.20 凍上

**KA3-2 (185.058)**

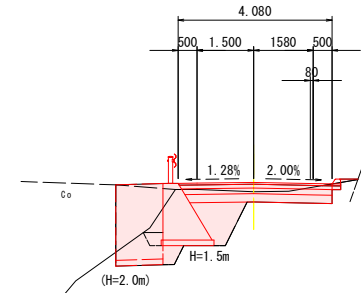
TH=1041.929  
GH=1041.93  
FH=1042.289



- C= 1.1 (土砂オープン掘削)
- C1= 0.0 (岩 機械掘削)
- C2= 0.0 (岩 人力掘削)
- C3= 0.0 (床掘り)
- B= 0.3 (盛土)
- B1= 0.0 (埋戻し)
- L1= 0.0 (基面整正)
- L2= 4.2 (不陸整正)
- L3= 0.0 (盛土法面整形)
- L4= 0.0 (切土法面整形)
- L5= 0.0 (岩 法面整形)
- W1= 4.25 表層
- 4.25 上層
- 4.00 下層
- 4.00 凍上

**194.0**

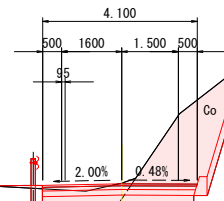
TH=1041.719  
GH=1041.50  
FH=1041.747



- C= 1.5 (土砂オープン掘削)
- C1= 0.0 (岩 機械掘削)
- C2= 0.0 (岩 人力掘削)
- C3= 2.5 (床掘り)
- B= 0.0 (盛土)
- B1= 1.1 (埋戻し)
- L1= 1.4 (基面整正)
- L2= 2.5 (不陸整正)
- L3= 0.0 (盛土法面整形)
- L4= 0.0 (切土法面整形)
- L5= 0.0 (岩 法面整形)
- W1= 4.33 表層
- 4.26 上層
- 3.93 下層
- 3.82 凍上

**180.0**

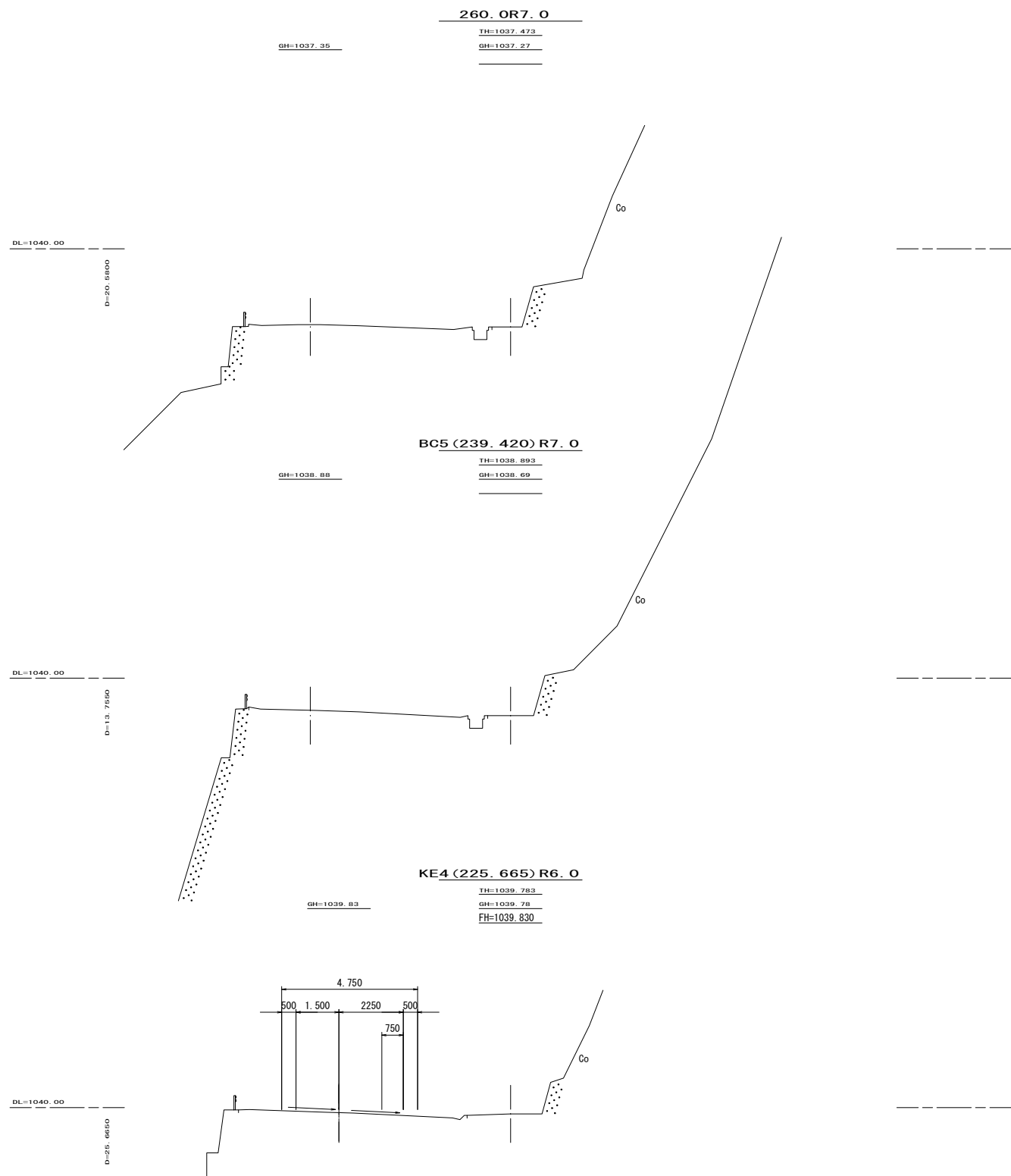
TH=1042.799  
GH=1042.61  
FH=1042.595



- C= 0.9 (土砂オープン掘削)
- C1= 5.8 (岩 機械掘削)
- C2= 0.5 (岩 人力掘削)
- C3= 0.0 (床掘り)
- B= 0.1 (盛土)
- B1= 0.0 (埋戻し)
- L1= 0.4 (基面整正)
- L2= 4.0 (不陸整正)
- L3= 0.0 (盛土法面整形)
- L4= 0.0 (切土法面整形)
- L5= 9.0 (岩 法面整形)
- W1= 4.10 表層
- 4.06 上層
- 4.02 下層
- 4.00 凍上
- L6= 10.3 (Co吹付 撤去)

実施図

平成25年度三才山トンネル有料道路橋梁修繕(仮設道路)工事			
番号	6/11	横断面 4	縮尺 1:100
国道254号			
松本市 三才山 本沢橋			
所長	課長	課長	設計
長野県道路公社			
設計会社	(株)みずがけ コンサルタント	管理技術者 照査技術者	高橋亨仁 中谷忠則
測量会社		主任技術者	
調査会社		主任技術者	



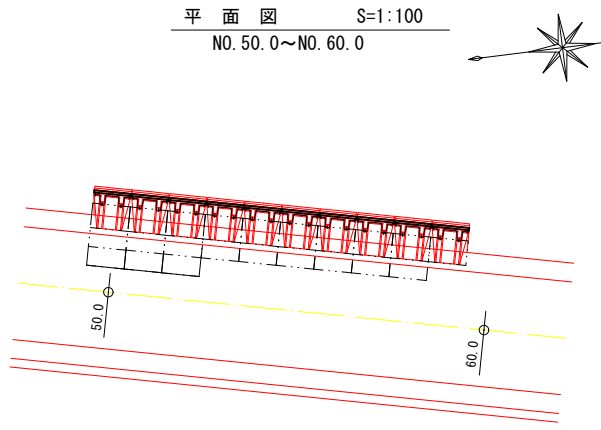
実施図

平成25年度三才山トンネル有料道路橋梁修繕(仮設道路)工事			
番号	7/11	橋断面 5	縮尺 1:100
国道254号			
松本市 三才山 本沢橋			
所長	課長	課長	設計
長野県道路公社			
設計会社	(株)みずがけ総合コンサルタント	管理技術者	高橋亨仁
		監査技術者	中谷忠則
測量会社		主任技術者	
調査会社		主任技術者	

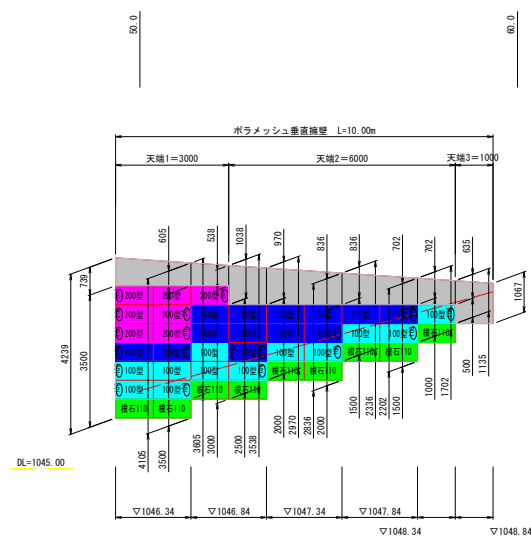


ポラメッシュ垂直擁壁展開図

平面図 S=1:100  
NO. 50.0~NO. 60.0



展開図 S=1:100  
NO. 50.0~NO. 60.0



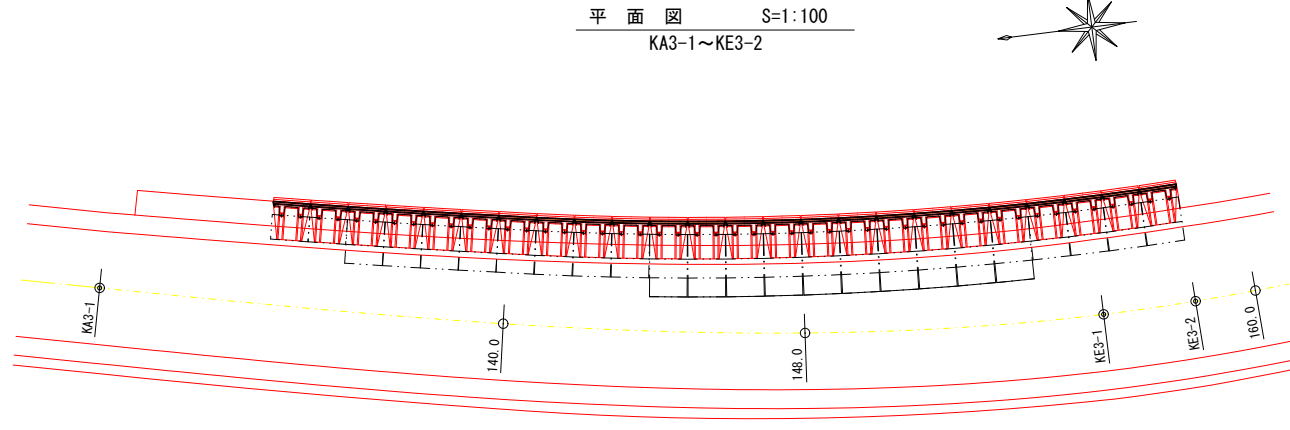
天端コンクリート量 NO. 50.0~NO. 60.0

NO	h1 (m)	h2 (m)	H (m)	天端 (m)	底 (m)	L (m)	体積 (m3)
天端1	3.739	0.538	2.139	0.6	1.883	3.000	7.965
天端2	1.038	0.635	0.837	0.6	1.102	6.000	4.271
天端3	1.135	1.067	1.101	0.6	1.261	1.000	1.024
計						10.00	13.260

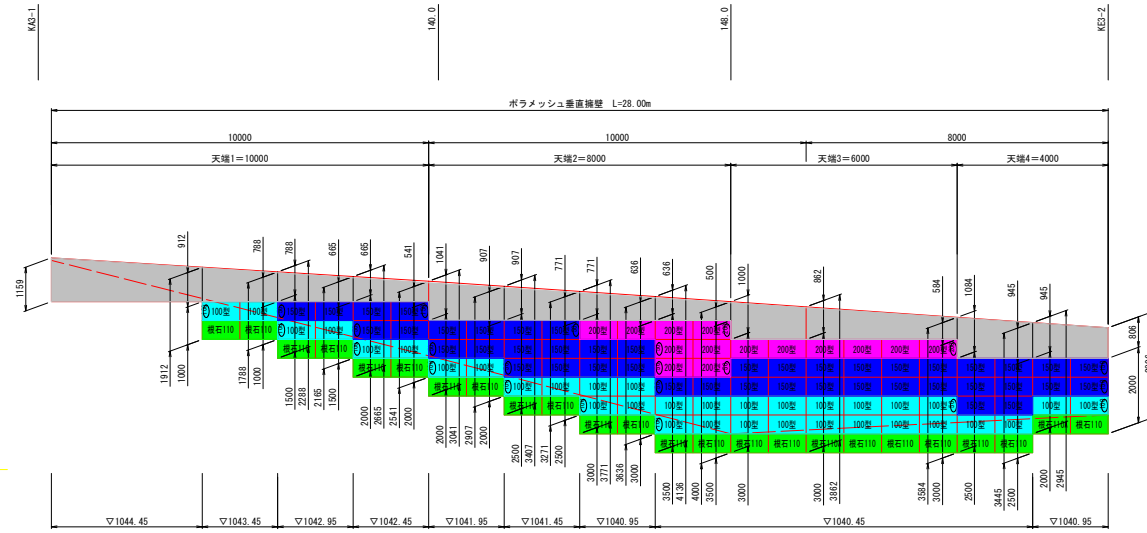
天端コンクリート型枠面積 NO. 50.0~NO. 60.0

NO	h1 (m)	h2 (m)	H (m)	L (m)	前面 (m2)	背面 (m2)	面積 (m2)
天端1	3.739	0.538	2.139	3.000	6.416	7.482	13.897
天端2	1.038	0.635	0.837	6.000	5.019	5.853	10.872
天端3	1.135	1.067	1.101	1.000	1.101	1.284	2.385
計				10.00			27.154

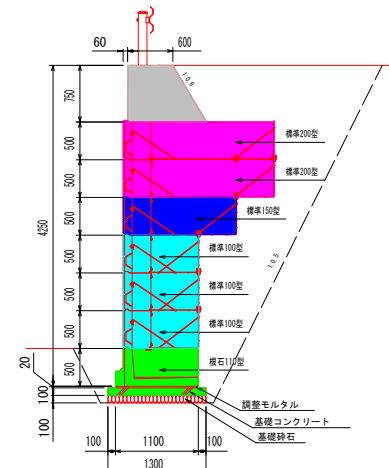
平面図 S=1:100  
KA3-1~KE3-2



展開図 S=1:100  
KA3-1~KE3-2



ポラメッシュ標準断面図 (R=4250)



天端コンクリート量 KA3-1~KE3-2

NO	h1 (m)	h2 (m)	H (m)	天端 (m)	底 (m)	L (m)	体積 (m3)
天端1	1.159	0.541	0.850	0.6	1.110	10.000	7.268
天端2	1.041	0.500	0.771	0.6	1.062	8.000	5.123
天端3	1.000	0.584	0.792	0.6	1.075	6.000	3.980
天端4	1.084	0.806	0.945	0.6	1.167	4.000	3.340
計						28.00	19.711

天端コンクリート型枠面積 KA3-1~KE3-2

NO	h1 (m)	h2 (m)	H (m)	L (m)	前面 (m2)	背面 (m2)	面積 (m2)
天端1	1.159	0.541	0.850	10.000	8.500	9.913	18.413
天端2	1.041	0.500	0.771	8.000	6.164	7.188	13.352
天端3	1.000	0.584	0.792	6.000	4.752	5.542	10.294
天端4	1.084	0.806	0.945	4.000	3.780	4.408	8.188
計				28.00			50.247

ポラメッシュ数量表 NO. 50.0~NO. 60.0

名称	数量	単位	ブロック数量 (個)	金網 L=1m (枚)
ポラメッシュ100型	6.0	m2	12	12
ポラメッシュ150型	6.5	m2	13	13
ポラメッシュ200型	3.5	m2	7	7
計	16.0	m2	32	
縦石ブロック110型	4.5	m2	9	
擁壁用金網50型	7.0	枚		
擁壁用金網100型	7.0	枚		
擁壁用金網150型	1.0	枚		
擁壁用金網200型	4.0	枚		
中詰め維持シート	52.0	m		

クラッシュラン	中詰め量 (m3/m2)	数量 (m2)	中詰め量 (m3)
ポラメッシュ100型	0.82	6.0	4.92
ポラメッシュ150型	1.32	6.5	8.58
ポラメッシュ200型	1.82	3.5	6.37
計			19.87

現地発生土	中詰め量 (m3/m2)	数量 (m2)	中詰め量 (m3)
縦石ブロック	0.53	4.5	2.39
計			2.39

基礎砕石量	B (m)	延長 (m)	面積 (m2)
縦石ブロック110型	1.3	9.00	11.70
計		9.00	11.70

基礎コンクリート量	B (m)	延長 (m)	体積 (m3)
均しコンクリート			
縦石ブロック110型	1.3	9.00	1.17
計		9.00	1.17

調整モルタル量	B (m)	延長 (m)	体積 (m3)
縦石ブロック110型	1.3	9.00	0.23
計		9.00	0.23

ポラメッシュ数量表 KA3-1~KE3-2

名称	数量	単位	ブロック数量 (個)	金網 L=1m (枚)
ポラメッシュ100型	17.0	m2	34	34
ポラメッシュ150型	21.5	m2	43	43
ポラメッシュ200型	7.0	m2	14	14
計	45.5	m2	91	
縦石ブロック110型	12.0	m2	24	
擁壁用金網50型	10.0	枚		
擁壁用金網100型	8.0	枚		
擁壁用金網150型	3.0	枚		
擁壁用金網200型	2.0	枚		
中詰め維持シート	112.5	m		

クラッシュラン	中詰め量 (m3/m2)	数量 (m2)	中詰め量 (m3)
ポラメッシュ100型	0.82	17.0	13.94
ポラメッシュ150型	1.32	21.5	28.38
ポラメッシュ200型	1.82	7.0	12.74
計			55.06

現地発生土	中詰め量 (m3/m2)	数量 (m2)	中詰め量 (m3)
縦石ブロック	0.53	12.0	6.36
計			6.36

基礎砕石量	B (m)	延長 (m)	面積 (m2)
縦石ブロック110型	1.3	24.00	31.20
計		24.00	31.20

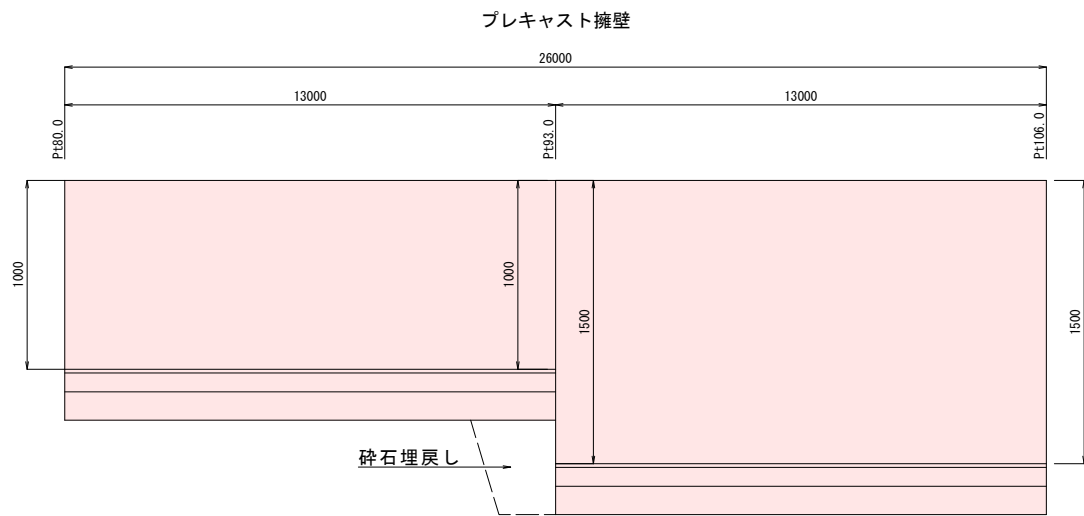
基礎コンクリート量	B (m)	延長 (m)	体積 (m3)
均しコンクリート			
縦石ブロック110型	1.3	24.00	3.12
計		24.00	3.12

調整モルタル量	B (m)	延長 (m)	体積 (m3)
縦石ブロック110型	1.3	24.00	0.62
計		24.00	0.62

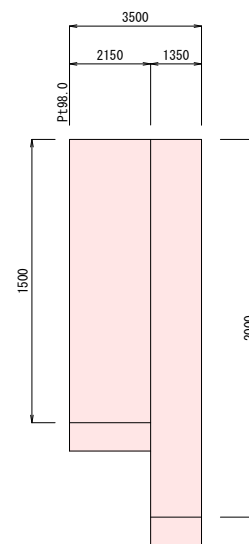
実施図

平成25年度三才山トンネル有料道路橋梁修繕(仮設道路)工事			
番号	9/11	展開図	縮尺 図示
国道254号			
松本市 三才山 本沢橋			
所長	課長	課長	設計
長野県道路公社			
設計会社	(株)みずぬみコンサルタント	管理技術者	高橋亨仁
		監査技術者	中谷忠則
測量会社		主任技術者	
調査会社		主任技術者	

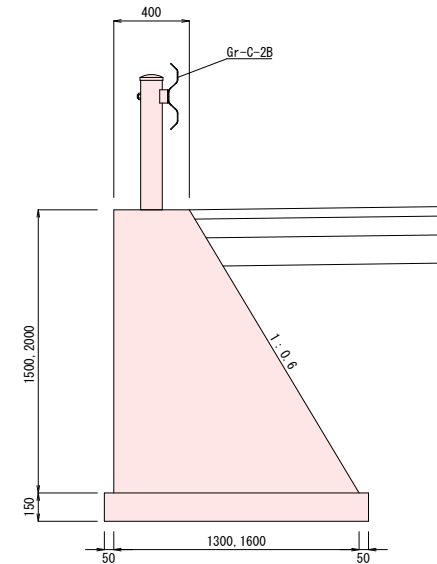
擁壁工展開図 V=1:20  
H=1:100



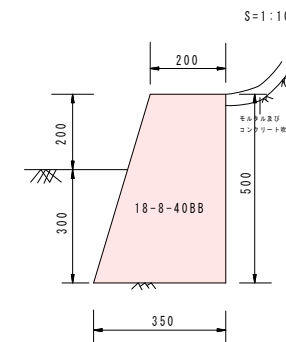
重力式擁壁



重力式擁壁断面図 S=1:20



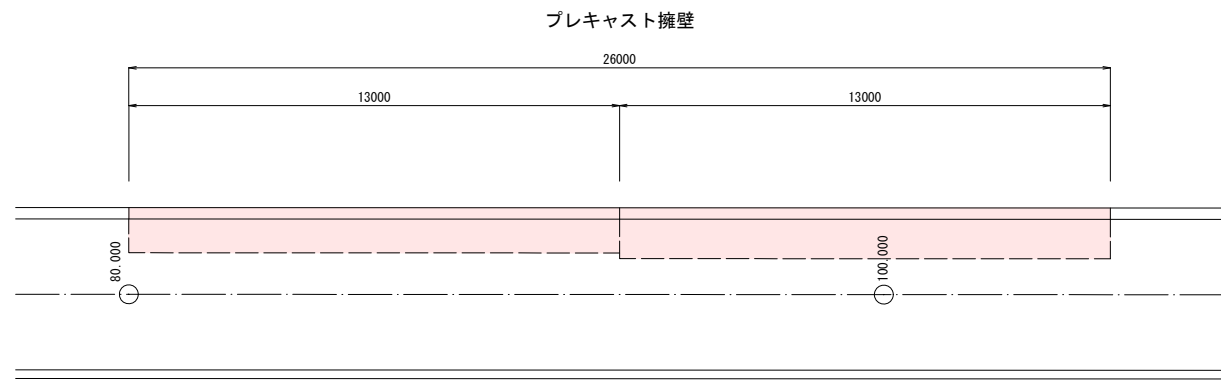
吹付基礎工(0.5型) S=1:10



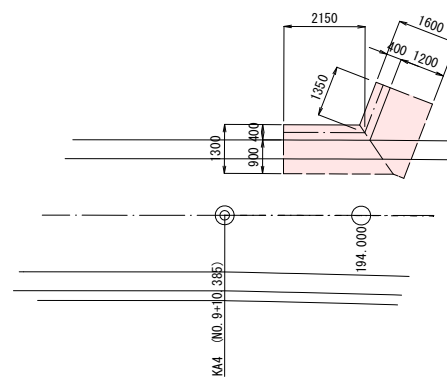
吹付基礎工材料表(10m当り)

種別	単位	数量	摘要
コンクリート	m <sup>3</sup>	1.38	18-8-40BB
型枠	m <sup>2</sup>	5.2	岩盤部
型枠	m <sup>2</sup>	10.2	土砂部

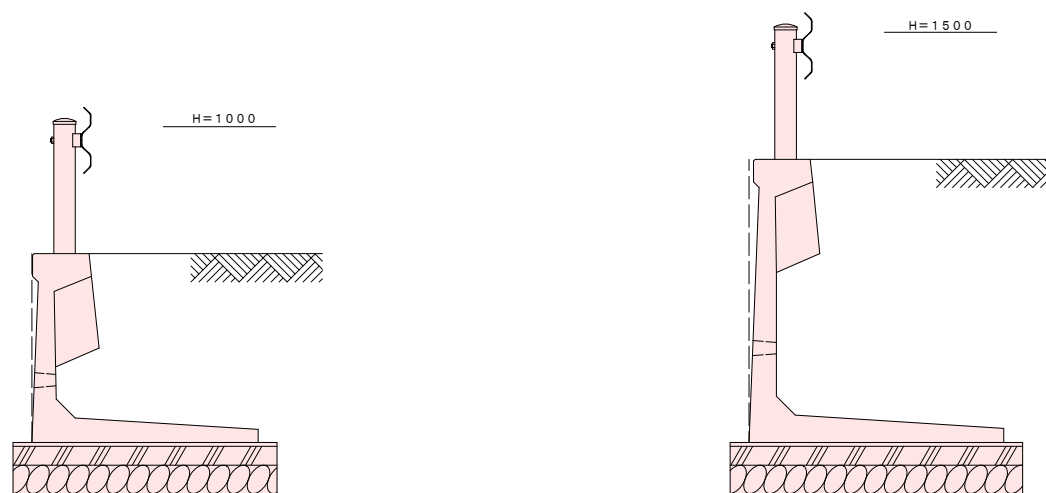
擁壁工平面図 S=1:100



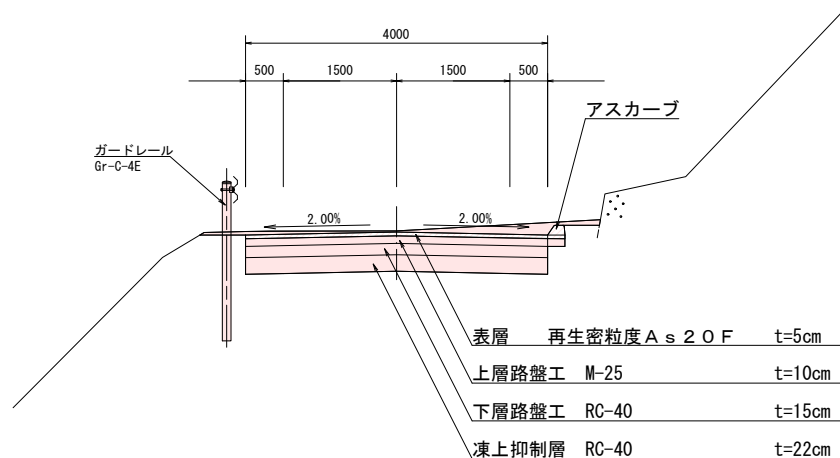
重力式擁壁



プレキャスト擁壁断面図 S=1:20



標準断面図 S=1:50



材料表

名称	規格	単位	数量
プレキャストL型擁壁	H=1000, L=2000	本	5.00
敷モルタル	1:3	m <sup>2</sup>	0.28
均しコンクリート	18-8-40BB	m <sup>2</sup>	1.40
均しコン型枠		m <sup>2</sup>	2.00
基礎砕石	CR40-0 (15cm厚)	m <sup>2</sup>	14.0

参考質量 (L=2.0m) ... 1320kg

材料表

名称	規格	単位	数量
プレキャストL型擁壁	H=1500, L=2000	本	5.00
敷モルタル	1:3	m <sup>2</sup>	0.31
均しコンクリート	18-8-40BB	m <sup>2</sup>	1.55
均しコン型枠		m <sup>2</sup>	2.00
基礎砕石	CR40-0 (15cm厚)	m <sup>2</sup>	15.5

参考質量 (L=2.0m) ... 1740kg

設計条件 (砂質土)

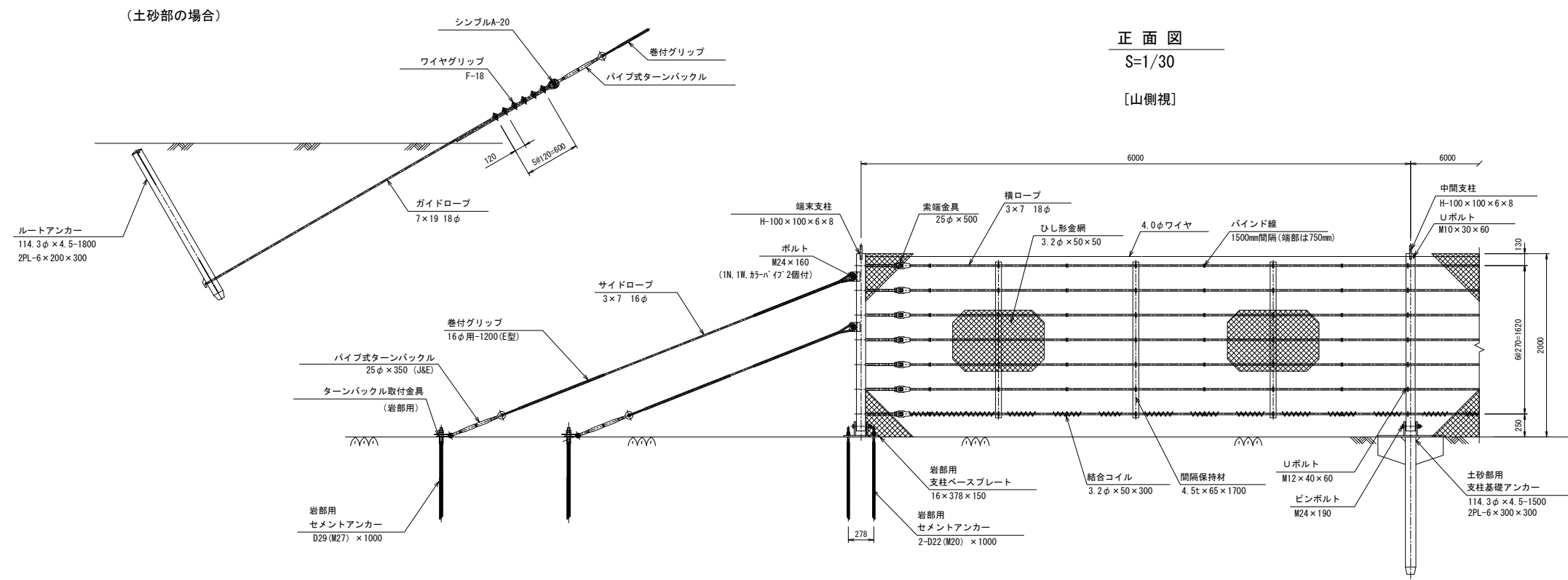
項目	単位	数値
土の内部摩擦角 φ	度	30.0
土の粘着力 c	kN/m <sup>2</sup>	0.0
土の単位体積重量 γ	kN/m <sup>3</sup>	19.0
衝突荷重 (C種)	kN	30.0

実施図

平成25年度三才山トンネル有料道路橋梁修繕(仮設道路)工事			
番号	図名	縮尺	図示
9/11	構造図		
国道254号			
松本市 三才山 本沢橋			
所長	課長	係長	設計
長野県道路公社			
設計会社	(株)みずぬい コンサルタント	管理技術者 照査技術者	高橋亨仁 中谷忠則
測量会社		主任技術者	
調査会社		主任技術者	

プラクトフェンス一般図(参考図)

PFS-20型



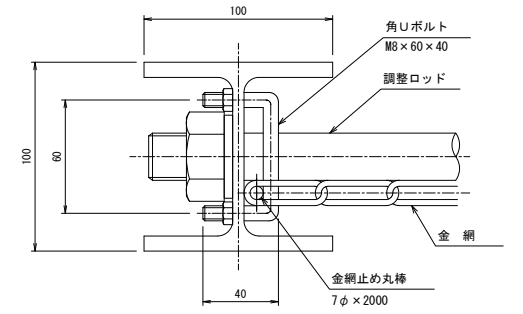
正面図

S=1/30

[山側視]

端末支柱金網取付部詳細図

S=1/2

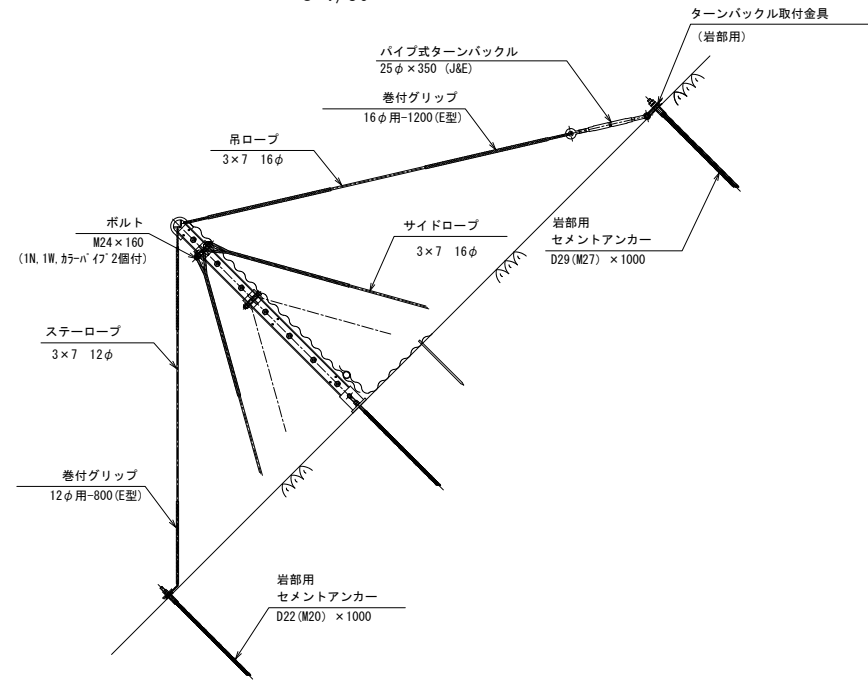


間隔保持材 組数量一覧

支柱間隔	数量
3.0m以下	1組
3.0mを超え4.5m以下	2組
4.5mを超え6.0m以下	3組

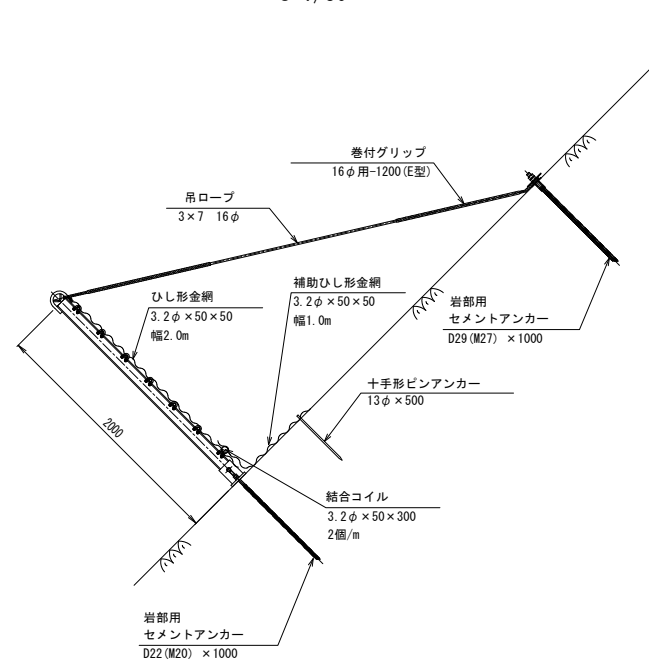
端末支柱断面図

S=1/30

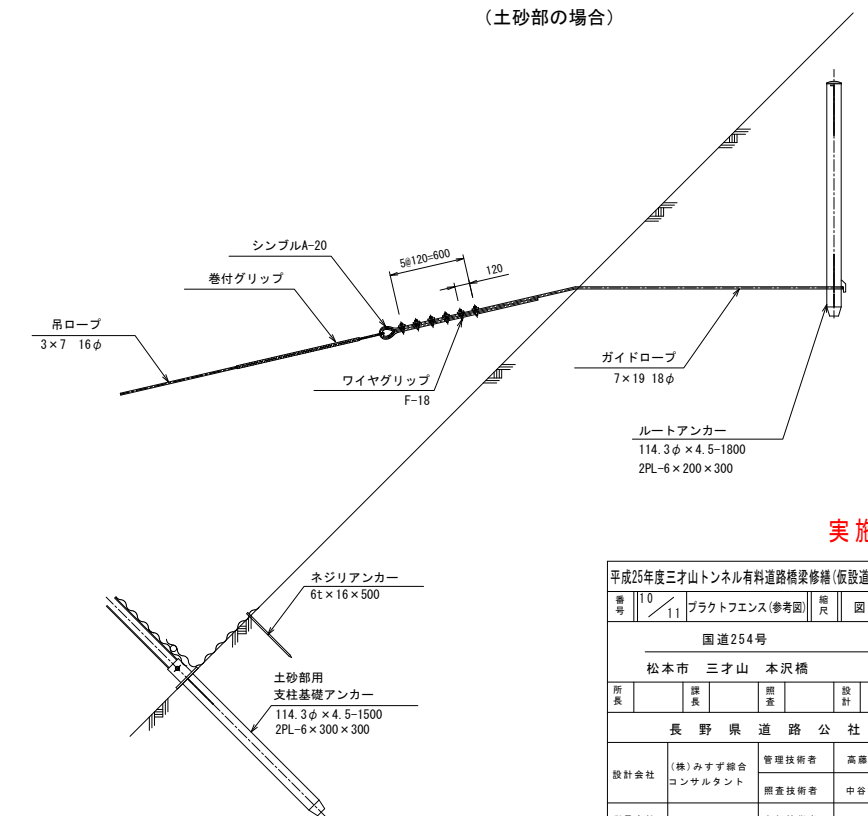


中間支柱断面図

S=1/30



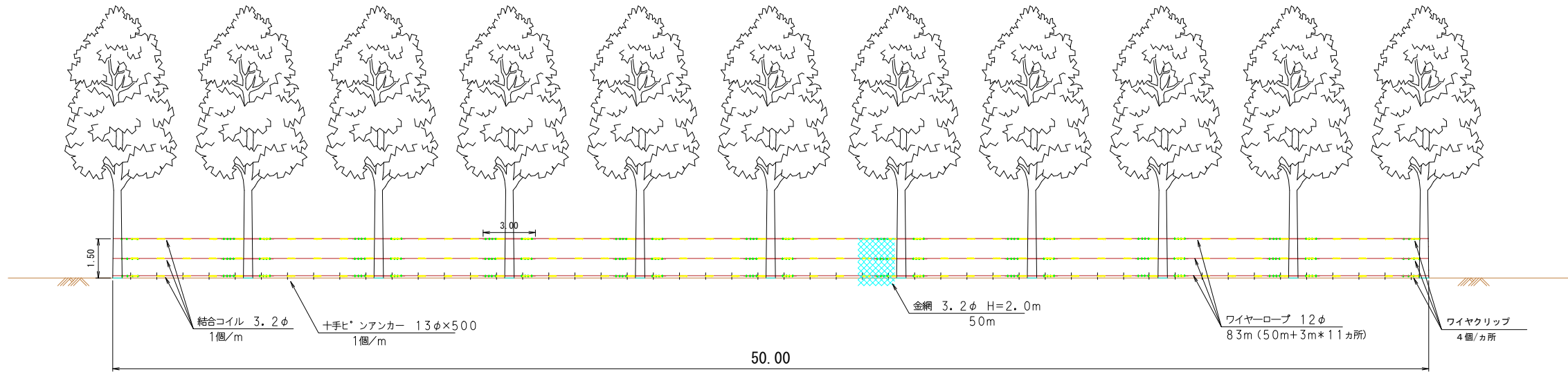
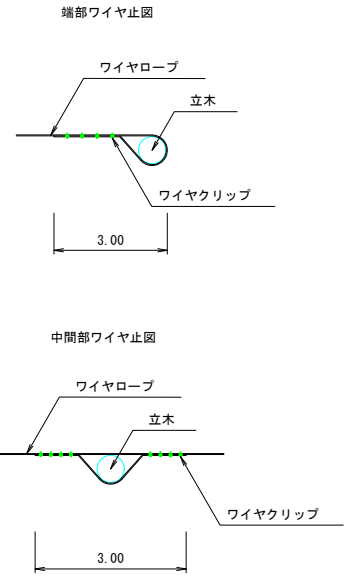
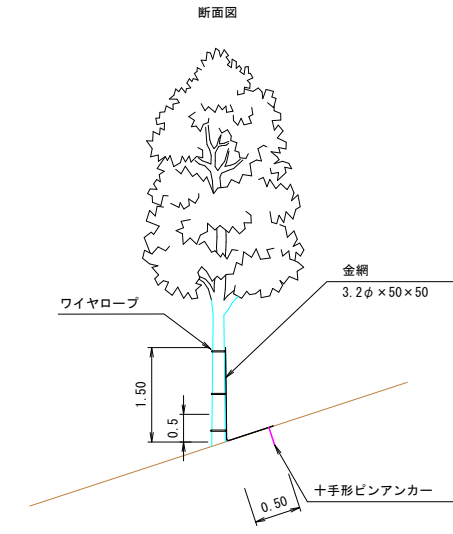
(土砂部の場合)



実施図

平成25年度三才山トンネル有料道路橋梁修繕(仮設道路)工事			
番号	10	11	プラクトフェンス(参考図)
国道254号			
松本市 三才山 本沢橋			
所長	課長	調査	設計
長野県道路公社			
設計会社	(株)みすず総合コンサルタント	管理技術者	高藤亨仁
		調査技術者	中谷忠則
測量会社		主任技術者	
調査会社		主任技術者	

# 立木利用柵工 (参考図)



数量表 (50.00m当り)

部品名	規格	計算式	数量	記号
金網	3.2φ X50X50 Z-GS3	A=1.50*50.00	75.00 m <sup>2</sup>	—
補助金網	3.2φ X50X50 Z-GS3	A=1.00*50.00*1.11	55.50 m <sup>2</sup>	—
ワイヤロープ	3X7 G/O 12φ	L=50.00*3+3.00*9*3+3.00*2*3	249.00 m	—
ワイヤクリップ	12φ用	n=4*2*3+8*9*3	240 個	⊕
十字形ピンアンカー	13φ X500	n=50.00*1	50 本	
結合コイル	3.2φ X300	n=50.00*3+50.00*2	250 本	〰〰〰〰

## 実施図

平成25年度三才山トンネル有料道路橋梁修繕(仮設道路)工事			
番号	11	立木利用柵工(参考図)	縮尺 1:100
国道254号			
松本市 三才山 本沢橋			
所長	課長	副課長	設計
長野県道路公社			
設計会社	(株)みずほ総合コンサルタント	管理技術者	高藤亨仁
		調査技術者	中谷忠則
測量会社		主任技術者	
調査会社		主任技術者	