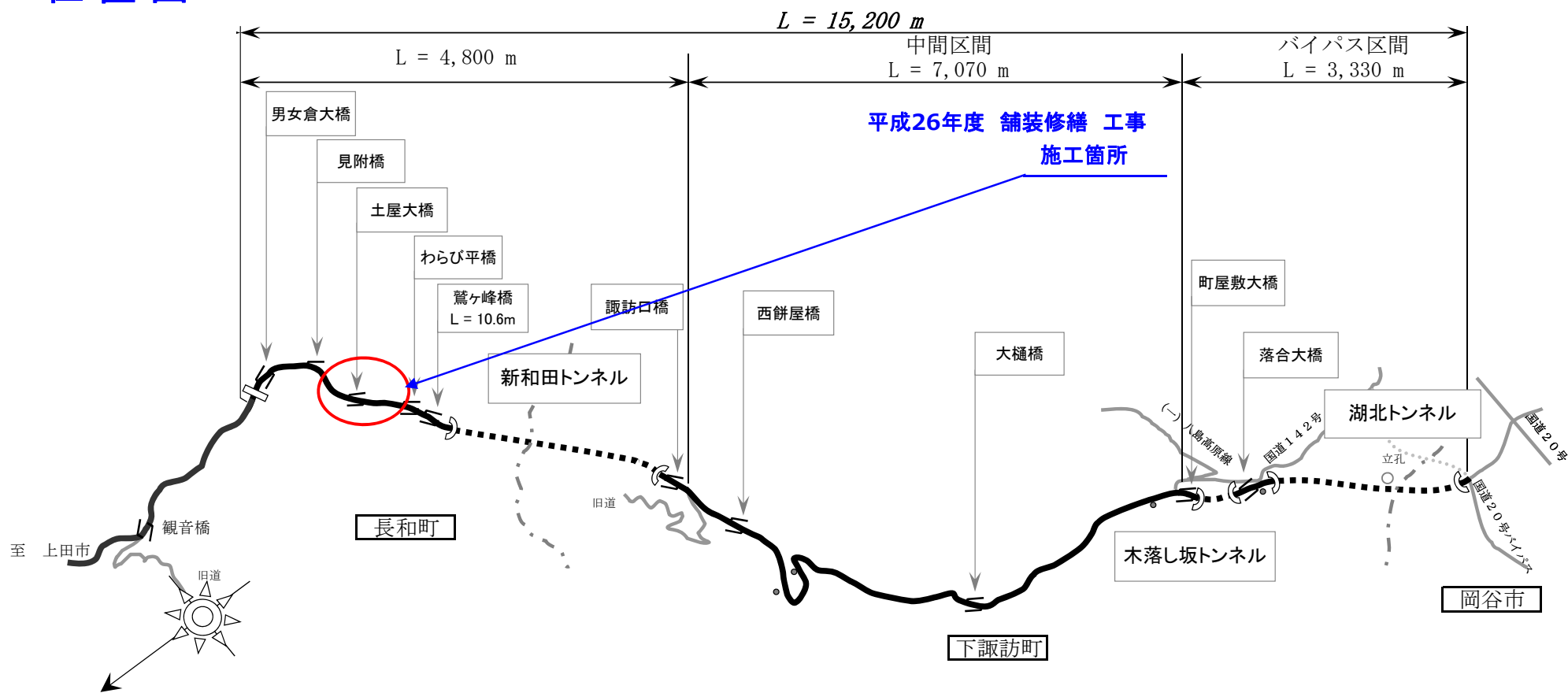
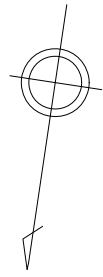


位置図

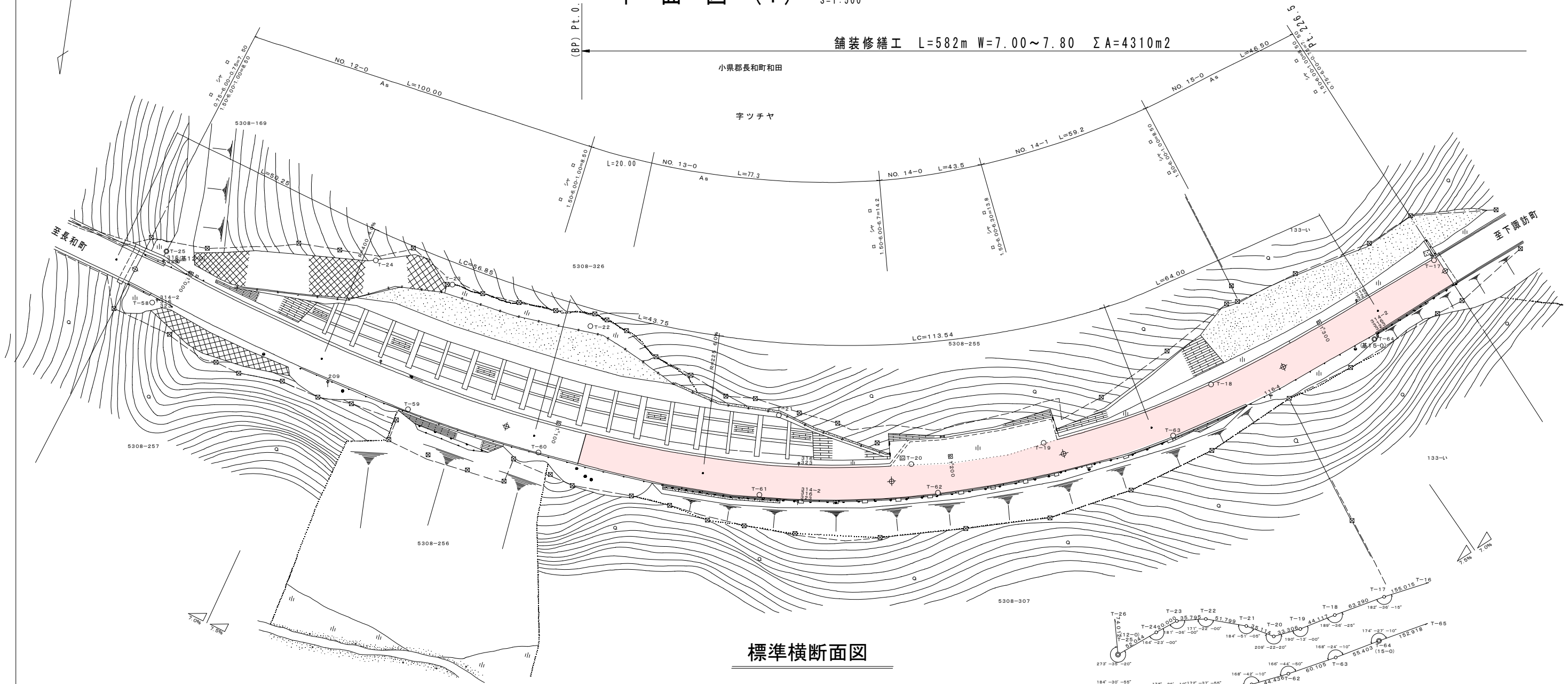
新和田トンネル有料道路 (路線全体概略図)



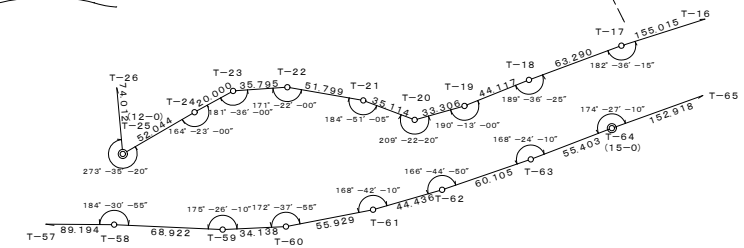
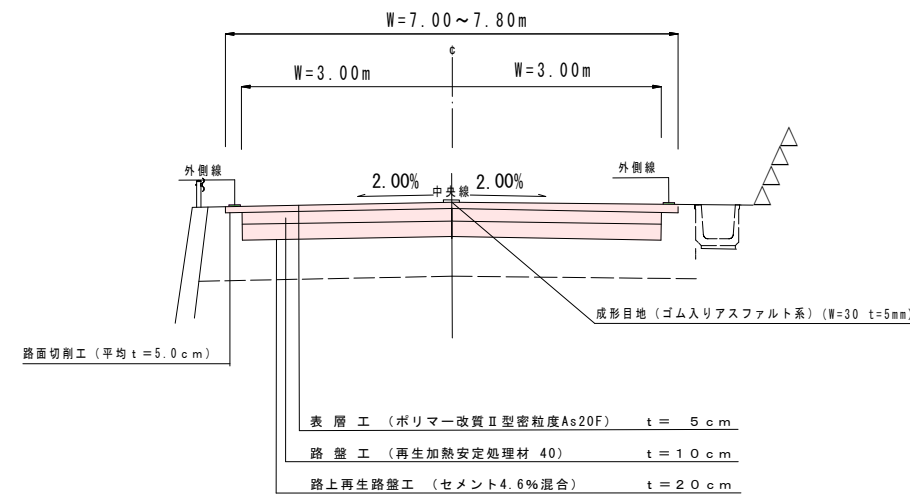


平面図 (1) S:1:500

舗裝修繕工 L=582m W=7.00~7.80 $\Sigma A=4310m^2$



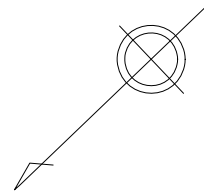
標準横断面図



図面番号	計算式	計(m)
(1)	77.3+43.5+59.2+46.5=	226.5
(2)	80.0+100.0=	180.0
(3)	100.0+60.0+16.0=	176.0
計		582.5

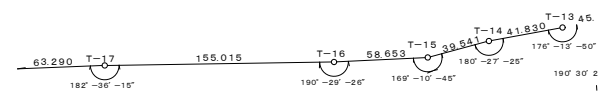
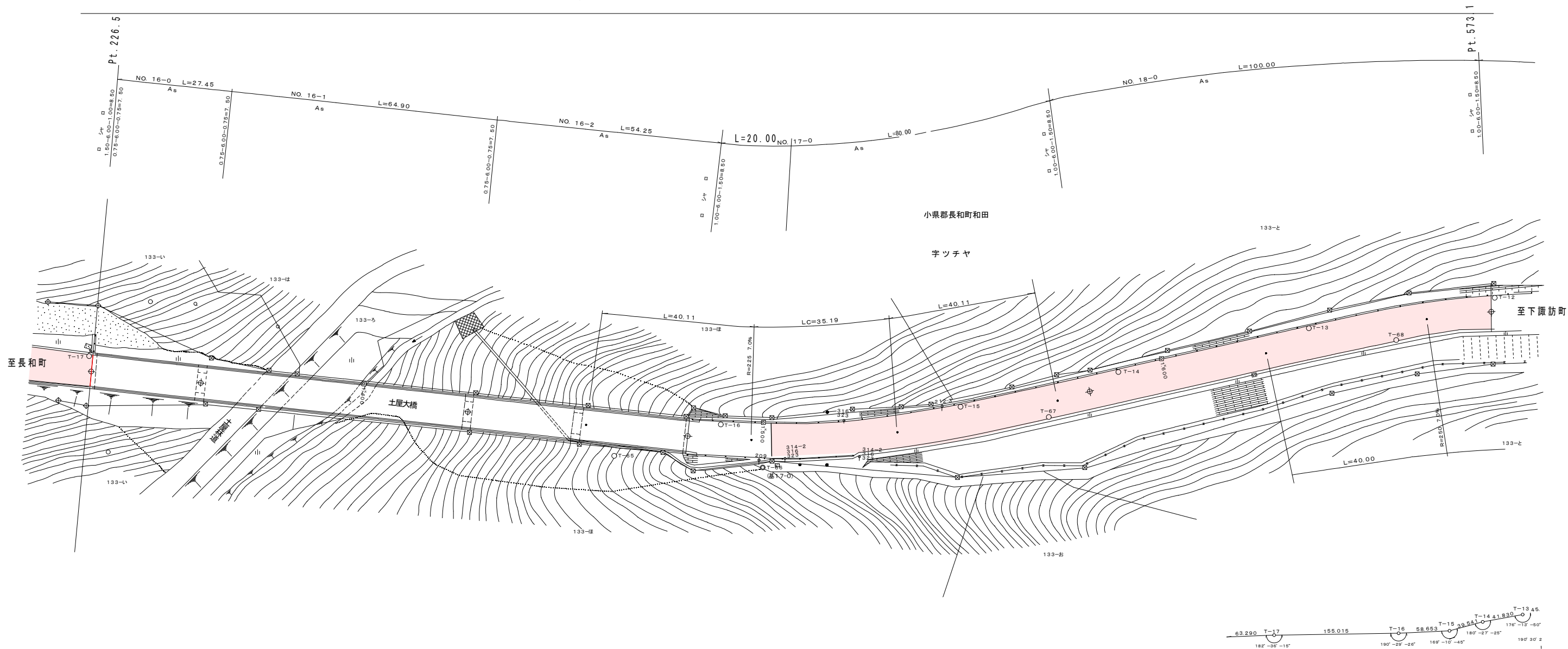
実施図

平成26年度 新和田トンネル有料道路 舗裝修繕 工事				
番号	1/3	一般図	縮尺	図示
新和田トンネル有料道路				
小泉郡長和町和田 見附橋~わらび平橋				
所長	内田	課長	照査	田口
設計			設計	大塚
長野県道路公社				
設計会社	長野県道路公社	管理技術者		
測量会社		照査技術者		
調査会社		主任技術者		
		主任技術者		



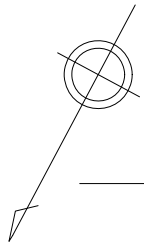
平面図 (2) S=1:500

舗装修繕工 L=582m W=7.00~7.80 $\Sigma A=4310m^2$



実施図

平成26年度 新和田トンネル有料道路 舗装修繕 工事			
番号	2/3	一般図	縮尺 図示
新和田トンネル有料道路			
小県郡長和町田 見附橋~わらび平橋			
所長	内田	課長	田口
設計	大塚	調査	設計
長野県道路公社			
設計会社	長野県道路公社	管理技術者	
		調査技術者	
測量会社		主任技術者	
調査会社		主任技術者	

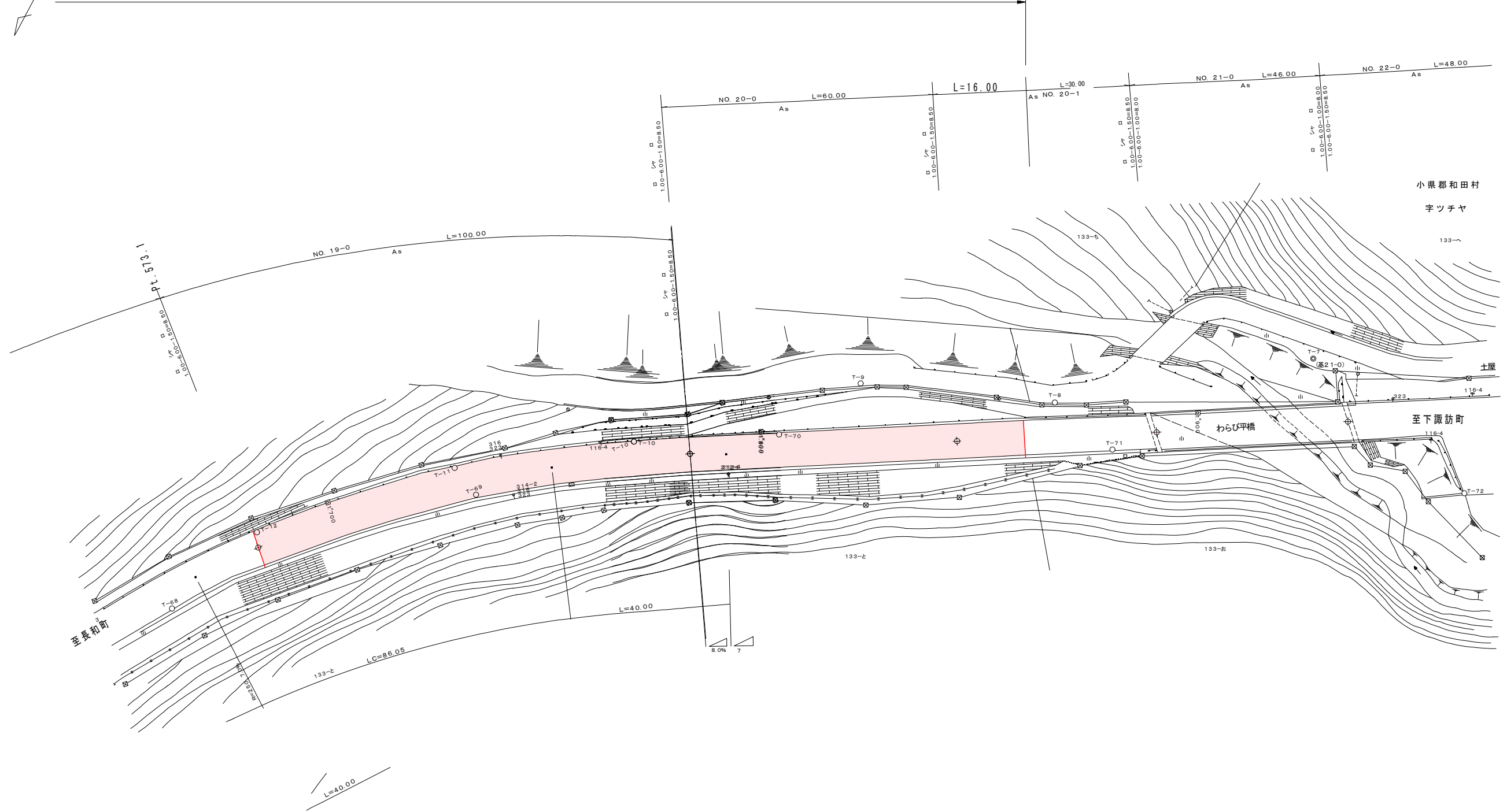


平面図 (3)

S=1:500

舗装修繕工 L=582m W=7.00~7.80m ΣA=4310m²

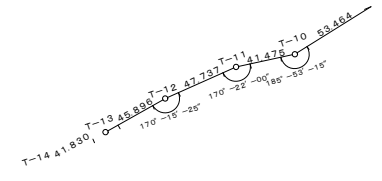
(E)Pt.749.1



小泉郡和田村
字ツチャ

至下諏訪町

至長和町



実施図

平成26年度 新和田トンネル有料道路 舗装修繕 工事			
番号	3/3	一般図	縮尺 図示
新和田トンネル有料道路			
小泉郡長和町和田 見附橋~わらび平橋			
所長	内田	調査	田口
		設計	大塚
長野県道路公社			
設計会社	長野県道路公社	管理技術者	
測量会社		調査技術者	
調査会社		主任技術者	