

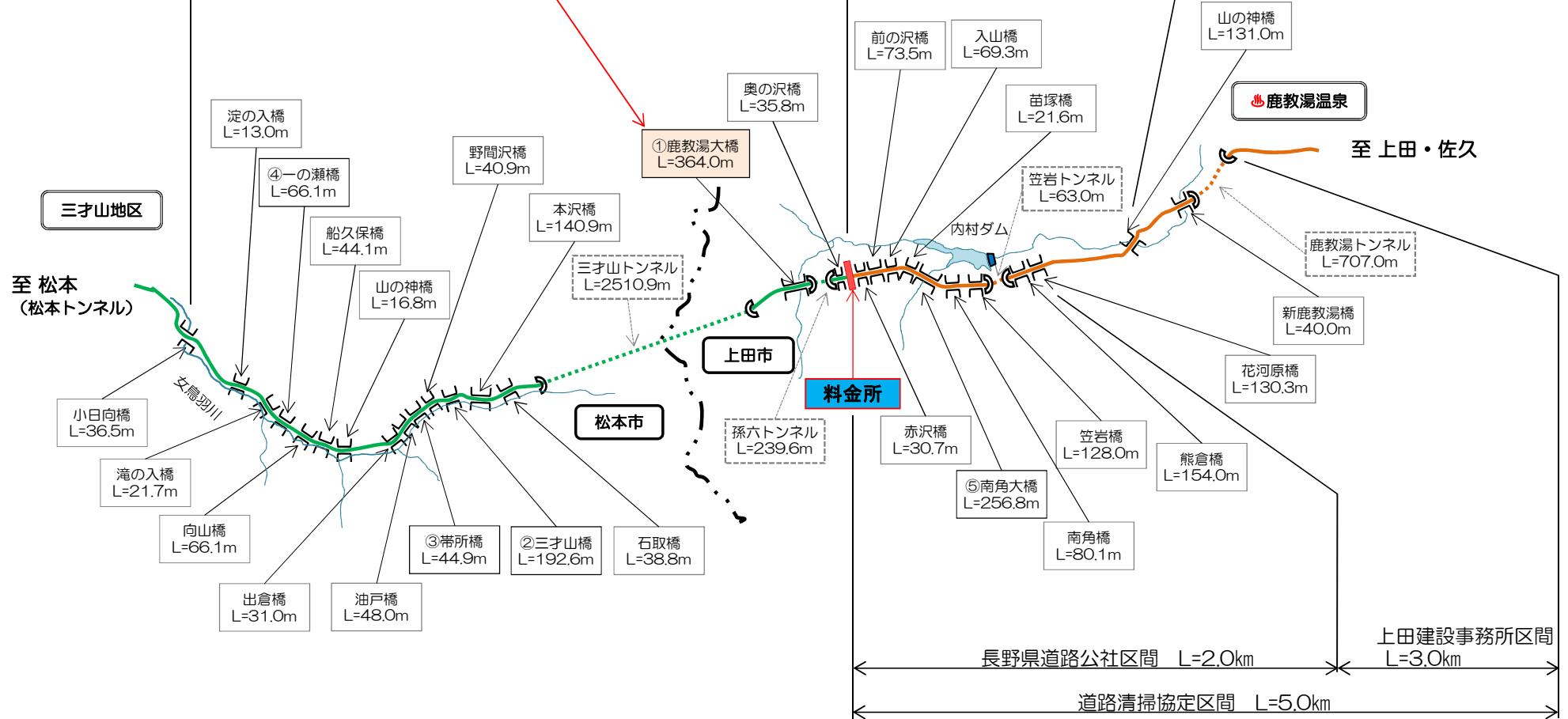
三才山トンネル有料道路（国道254号）

松本トンネル有料道路
管理区間 L=6,579.8m

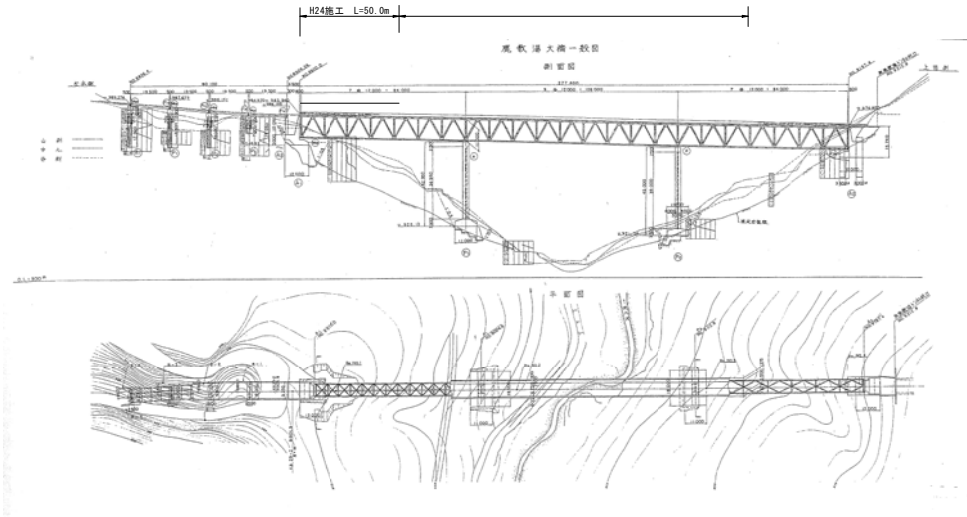
三才山トンネル有料道路 管理区間 L=8,546.5m

融雪作業協定区間 L=3,480.0m
(上田建設事務所管内)

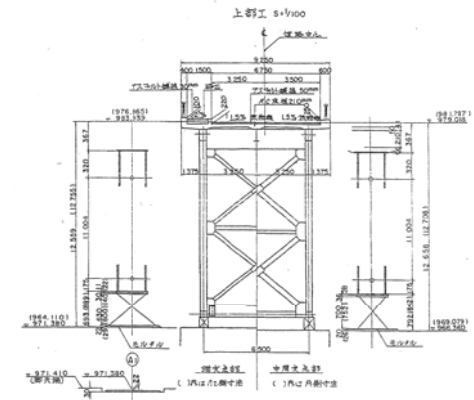
平成26年度 三才山トンネル有料道路 橋梁修繕工事
上田市 鹿教湯温泉 鹿教湯大橋



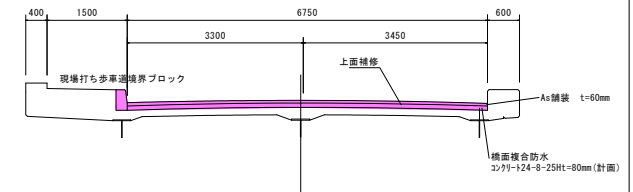
H26橋梁修繕工事 L=170.0m W=6.75m A=1147m²



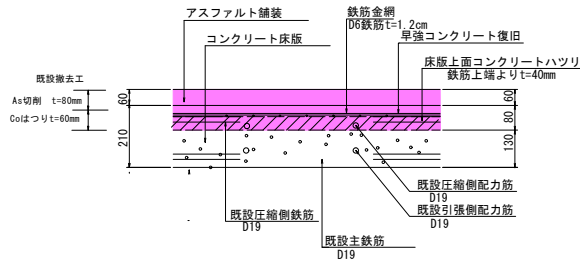
断面図(施工前)



標準断面図 S=1:50



床版補修断面 S=1:10



施工手順

- 片側交互通行 (施工帯: 谷側)
- 舗装カッター入れ (H24施工箇所)
- 片側車線舗装撤去 (切削)
- 床版上面コンクリートはつり (歩車道境界ブロック取り壊し)
- 鉄筋腐食状況により補強鉄筋配筋
- 既設鉄筋防錆処理 (錆取り、防錆剤塗布)
- 床版・境界ブロックコンクリート打設
- 橋面防水工
- 舗装敷設
- 交通解放 (徐行喚起)

- 反対車線片側交互通行 (施工帯: 山側)
- 片側車線舗装撤去 (切削)
- 床版上面コンクリートはつり
- 鉄筋腐食状況により補強鉄筋配筋
- 既設鉄筋防錆処理 (錆取り、防錆剤塗布)
- 床版コンクリート打設
- 橋面防水工
- 舗装敷設
- 交通解放 (徐行喚起)

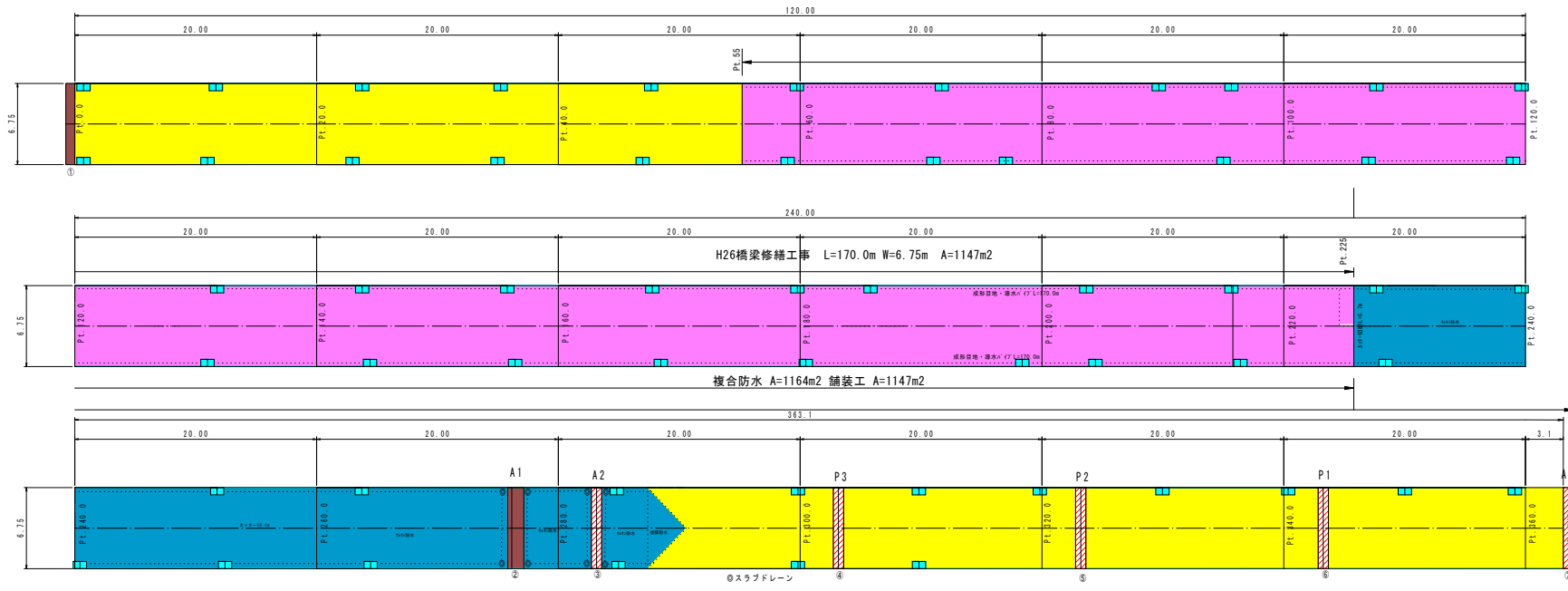
実施図

平成26年度三才山トンネル有料道路橋梁修繕工事			
番号	1/2	一期	二期
三才山トンネル有料道路 (国道254号)			
所長	課長	調査	設計
長野県道路公社			
設計会社		管理技術者	
測量会社		調査技術者	
調査会社		主任技術者	
		主任技術者	

注記1.) 施工にあたっては、現地状況、構造寸法を確認のうえ、施工範囲を決定すること。
 注記2.) 床版上面打ち替えに際しては、既設鉄筋をできる限り傷つけないよう注意すること。
 注記3.) 床版上面の打ち替えは、上面鉄筋から所定の被りを確認し、全面打ち替えの計画とする。

舗装展開図 S=1:200

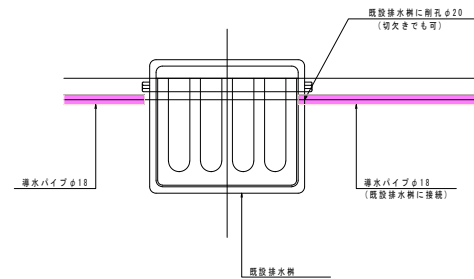
上田方面



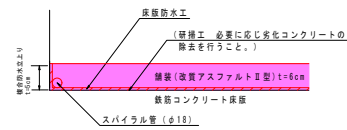
松本方面 →

伸縮装置 (Red hatched area)
排水装置 (300×180) (Blue area)

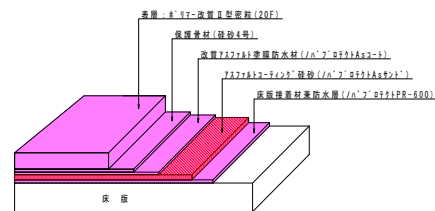
排水柵削孔参考図 S=1:5



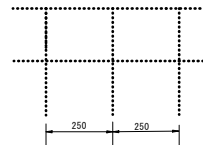
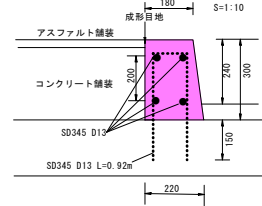
a 部詳細図 (防水層端部処理) S=1:5



複合防水工構成図



歩車道境界ブロック (現場打ち) S=1:10



実施図

平成26年度三才山トンネル有料道路 橋梁修繕工事			
巻数	2/2	舗装展開図	縮尺 図示
(図) 254号			
上田市 鹿教湯温泉 鹿教湯大橋			
所長	課長	調査	設計
長野県道路公社			
設計会社	管理技術者		
	照査技術者		
測量会社	主任技術者		
調査会社	主任技術者		