

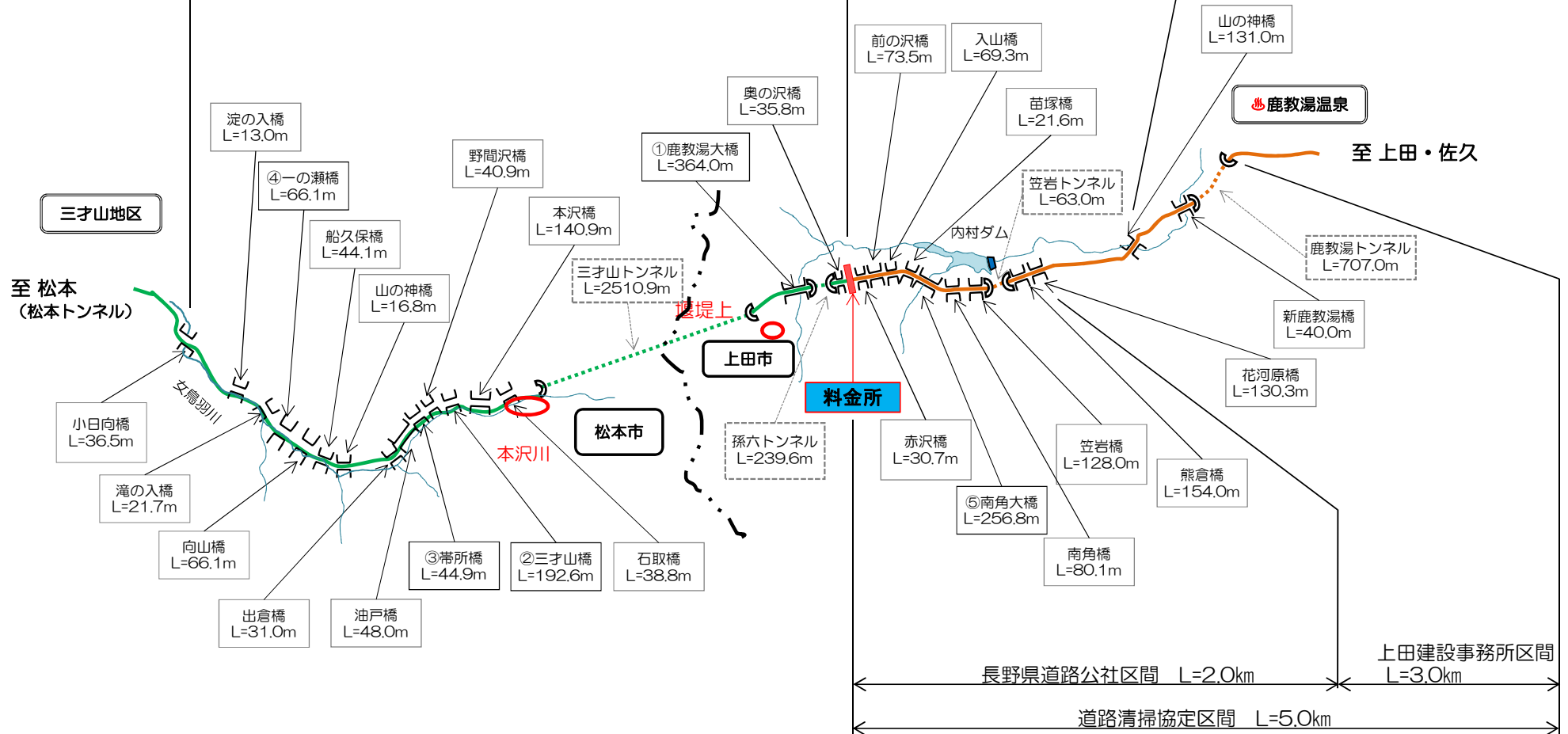
# 三才山トンネル有料道路（国道254号）

松本トンネル有料道路  
管理区間 L=6,579.8m

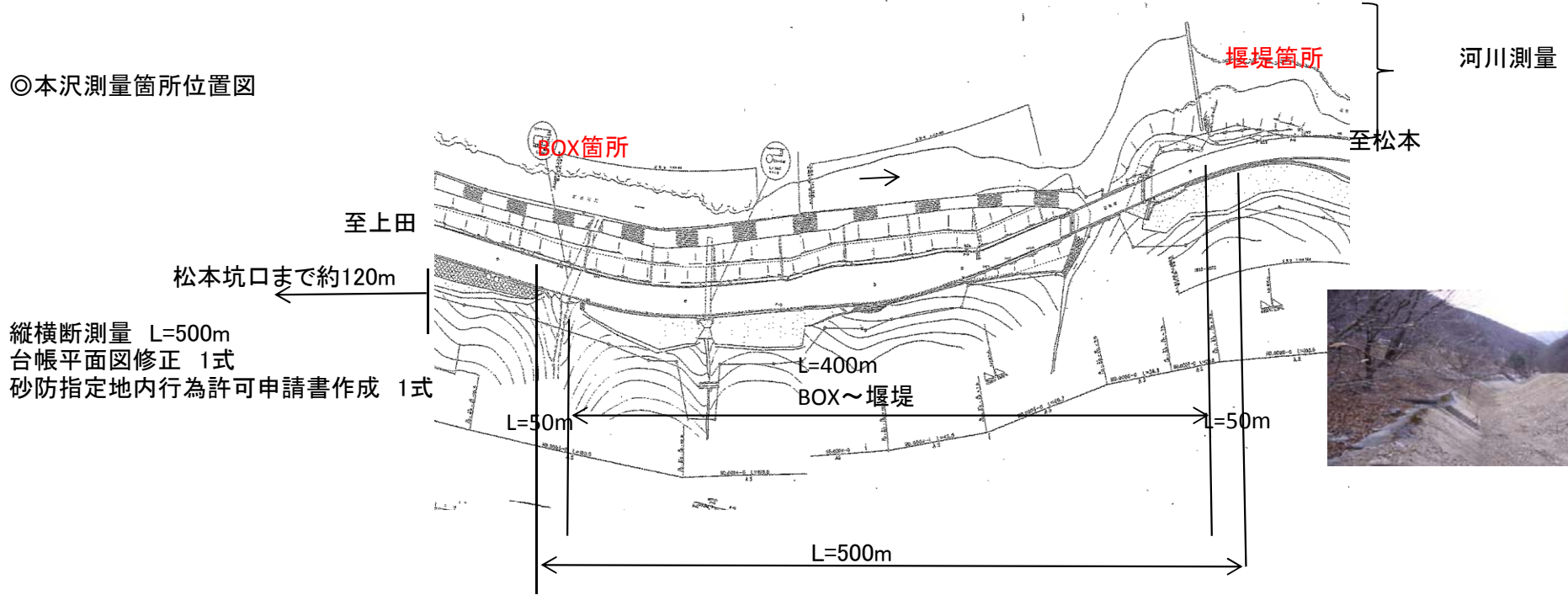
三才山トンネル有料道路 管理区間 L=8,546.5m

融雪作業協定区間 L=3,480.0m  
(上田建設事務所管内)

平成26年度三才山トンネル有料道路 暗渠排水工事に伴う測量業務委託  
松本市 三才山 本沢

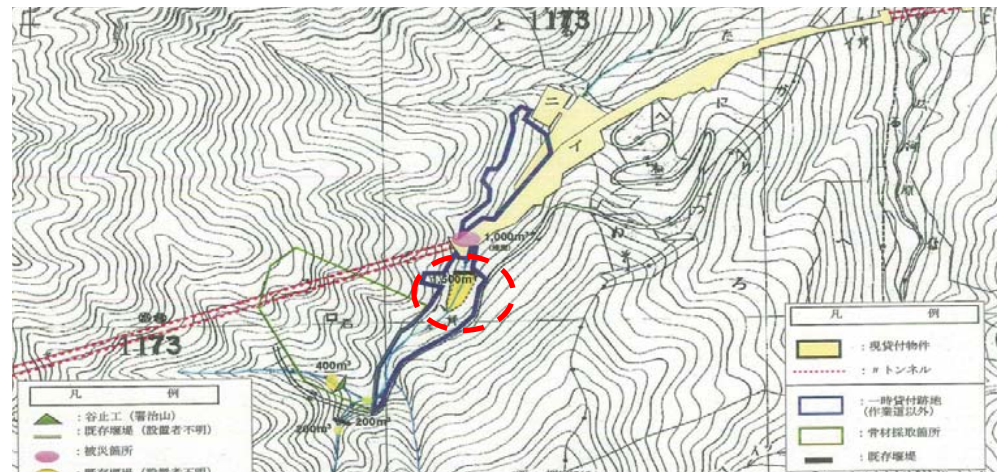


◎本沢測量箇所位置図



◎丸子坑口上堰堤箇所位置図

縦横断測量 L=60m



堰堤上L=60m間