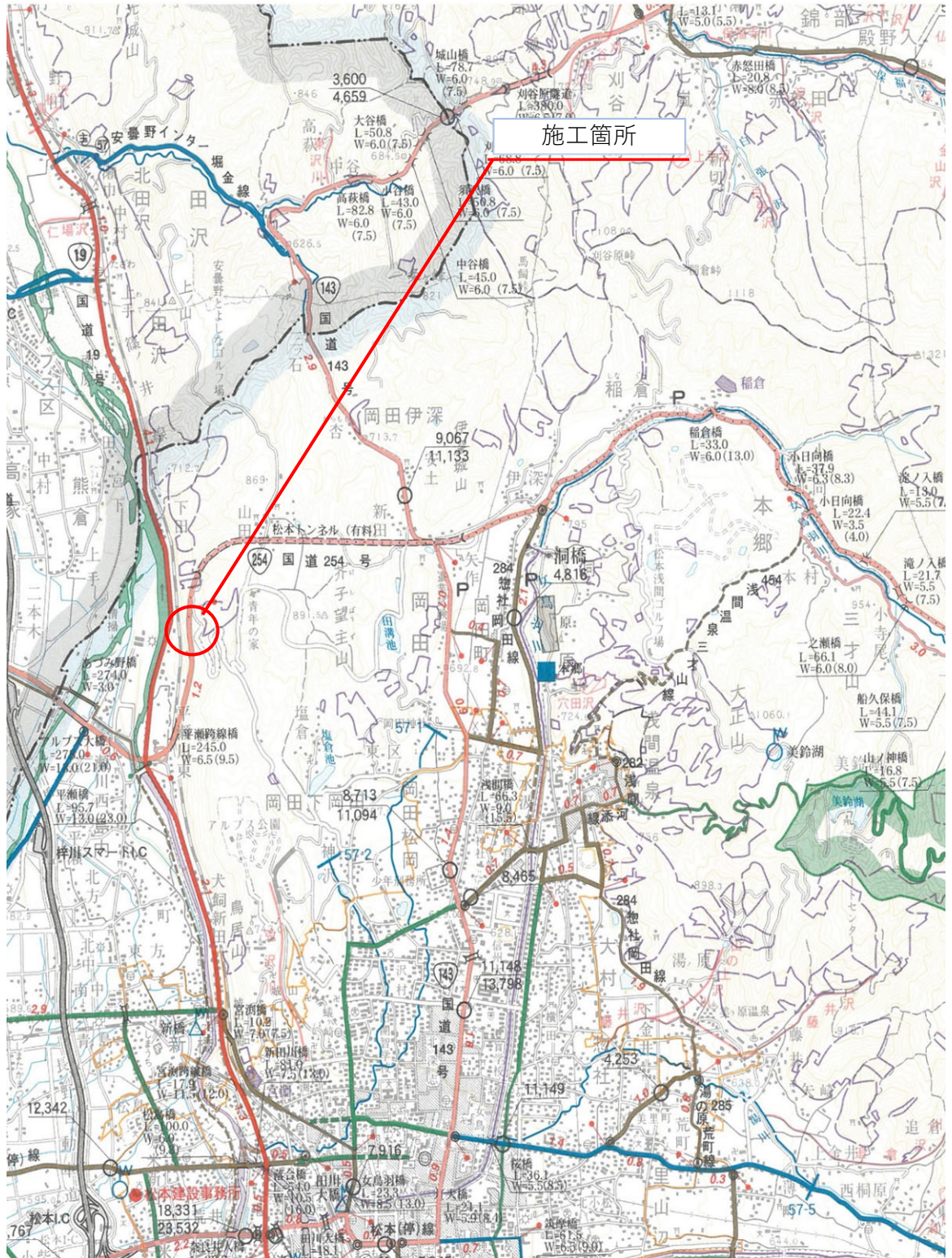


位置図

令和2年度 松本トンネル有料道路 車線切替工事
松本市 島内料金所



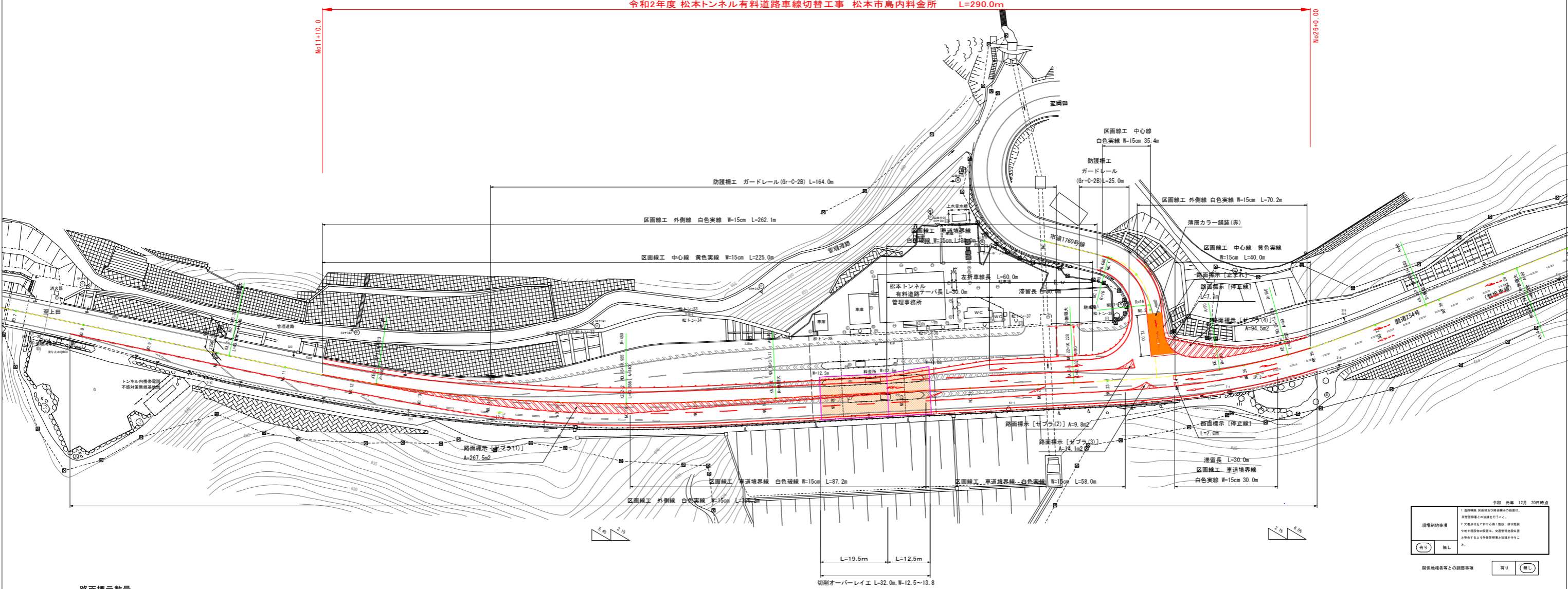
この地図は、国土地理院院長の承認を得て、同院発行の5万分の1地形図を複製したものである。【承認番号 平22関複第91号】

平面図

S=1: 500 (A1)
S=1:1,000 (A3)



令和2年度 松本トンネル有料道路車線切替工事 松本市島内料金所 L=290.0m



路面標示数量

	直進矢印	N = 6.0 カ所
	左折矢印	N = 2.0 カ所
	右折矢印	N = 2.0 カ所
	直進矢印 (予告)	N = 2.0 カ所
	直・左折矢印 (予告)	N = 1.0 カ所
	右折矢印 (予告)	N = 2.0 カ所
	止まれ	N = 1.0 カ所

現場制約事項	有り	無し
関係地権者等との調整事項	有り	無し

実施図

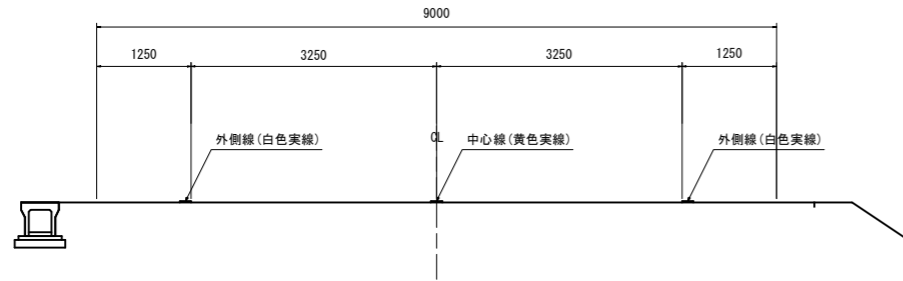
令和2年度 松本トンネル有料道路車線切替工事	
巻 1 / 4	平面図 縮尺 1:500
松本市 島内料金所	
所 長	副 所 長
林 野	林 野
計 画	計 画
長 野 県 道 路 公 社	
設計会社	株式会社 アプリー
調査会社	株式会社
調査会社	株式会社
調査会社	株式会社

注) 現況平面図は、道路台帳トレースである

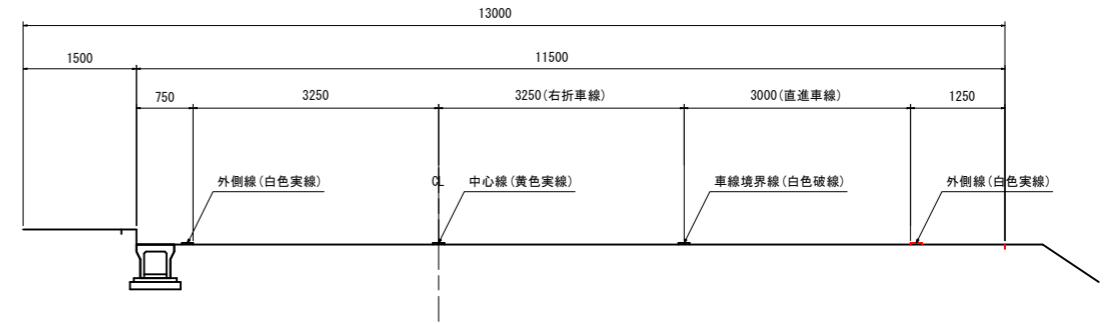
標準横断図

S=1:50 (A1)
S=1:100 (A3)

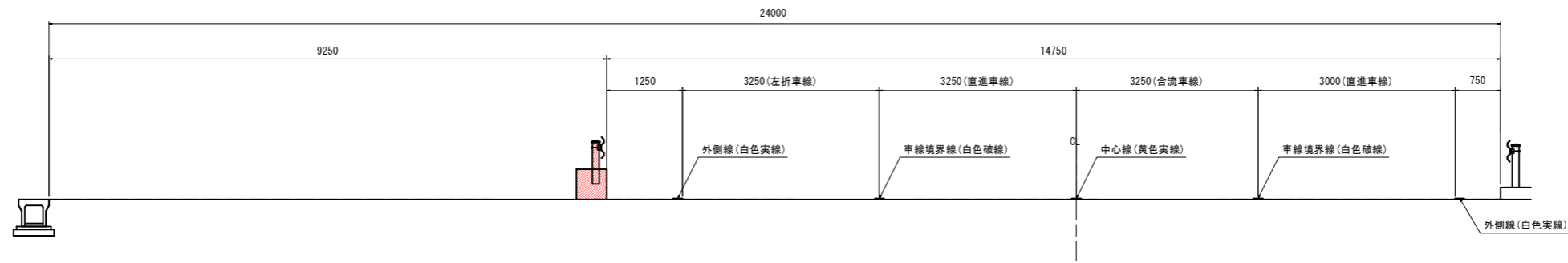
標準部 (本線起点側)



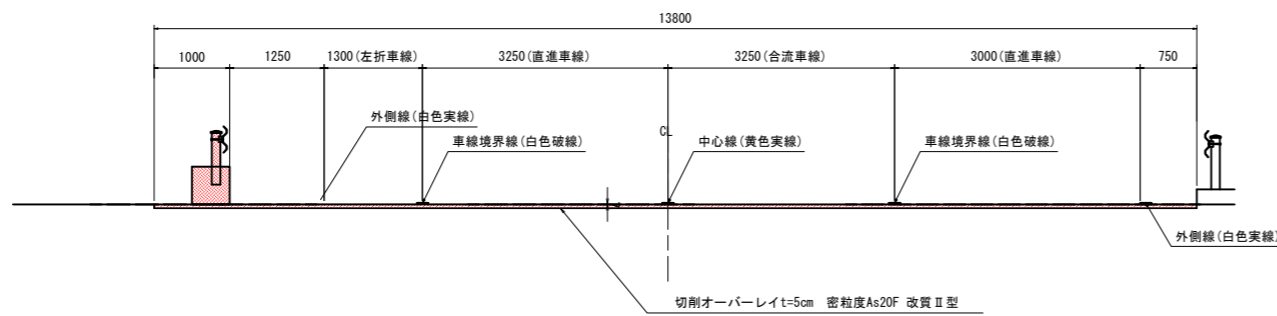
本線部 (終点側)



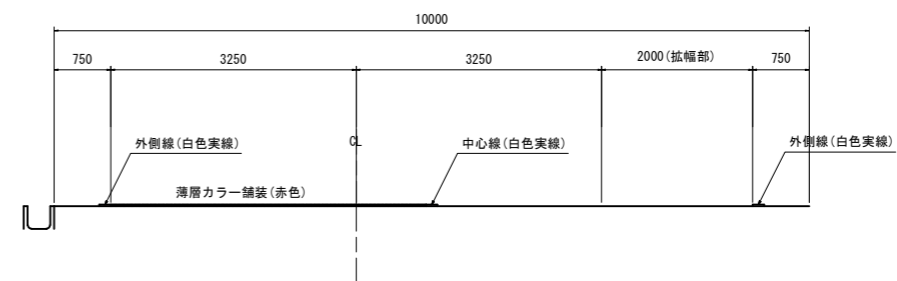
付加車線部



切削オーバーレイ部 (終点側)



市道部



設計条件

路線名	国道254号	市道1760号線
計画交通量	5,700台/日 (H42)	3,700台/日 (H42)
道路区分	第3種第2級	第3種第4級
設計速度	50km/h	30km/h
設計車両	普通自動車	普通自動車
幅員構成	1.25-3.25-3.25-1.25=9.00m	0.75-2.75-2.75-0.75=7.00m

実施図

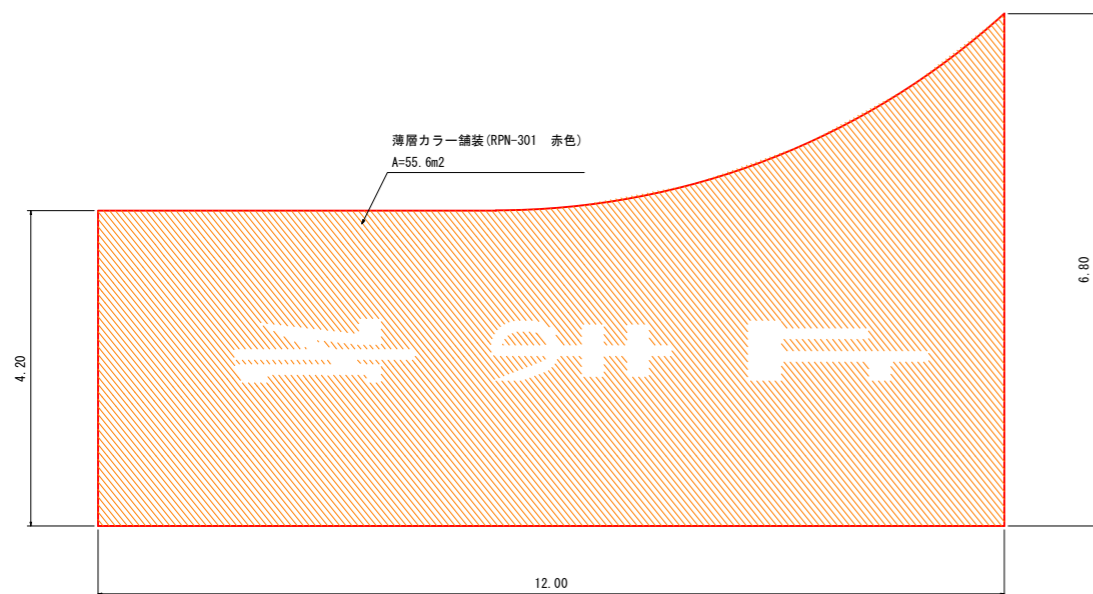
令和2年度 松本トンネル有料道路車線切替工事			
番号	2/4	標準横断図	縮尺 1:50
松本市 島内科金所			
所長	林	副所長	林 百瀬
長野県道路公社			
設計会社	株式会社 アンドー	管理技術者	
		監査技術者	
測量会社		主任技術者	
調査会社		主任技術者	

構造図

S=1: 50 (A1)
S=1: 100 (A3)

薄層カラー舗装工展開図

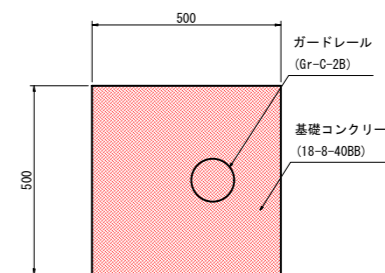
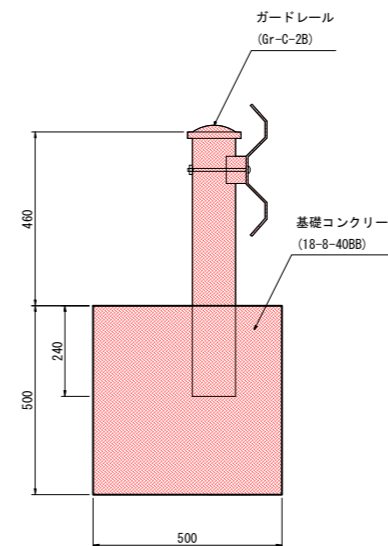
S=1: 50



移動式ガードレール基礎構造図

側面図

平面図



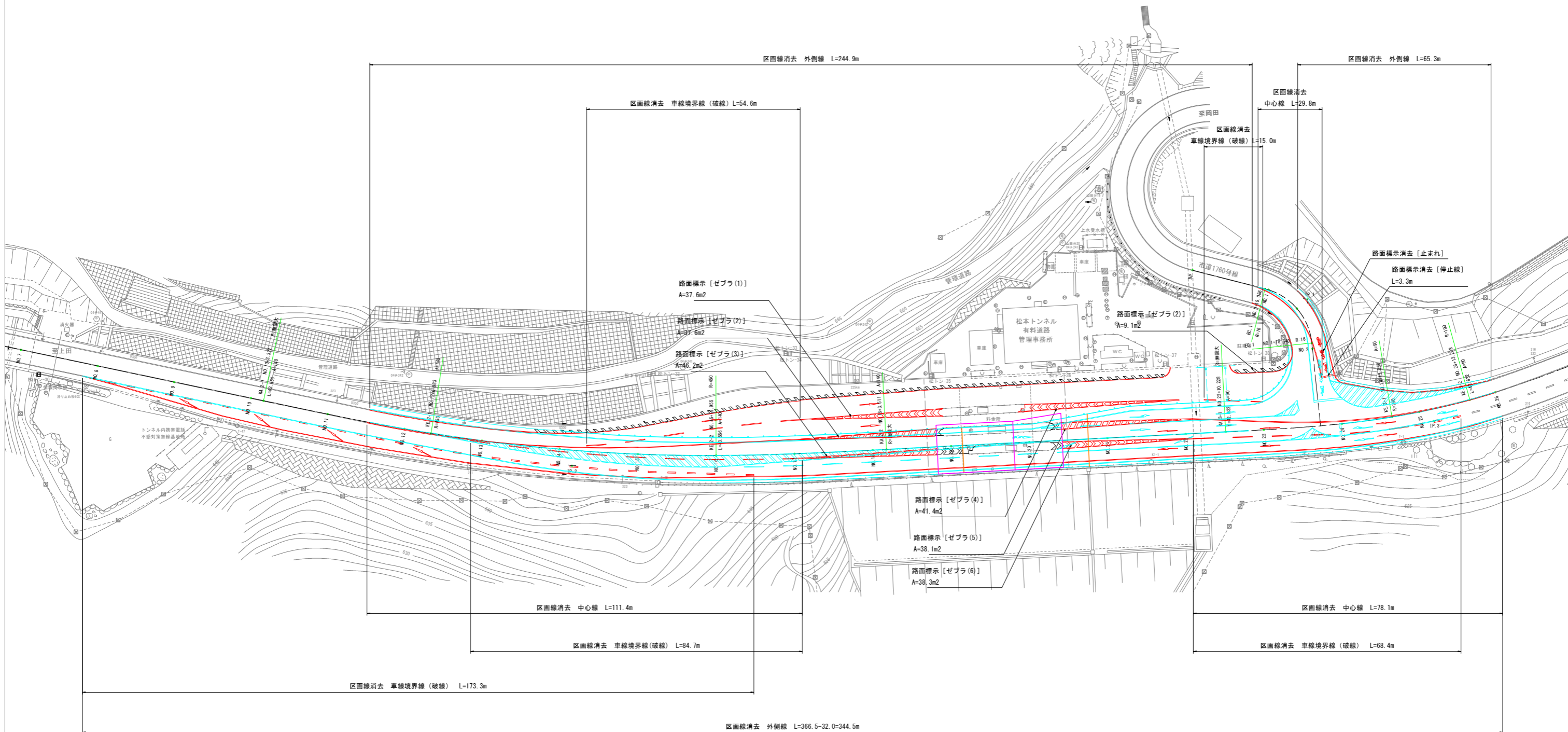
実施図

令和2年度		松本トンネル有料道路車線切替工事	
番号	3 / 4	構造図	縮尺 図示
松本市 島内料金所			
所長	林	照査	林 設計 百瀬
長野県道路公社			
設計会社	株式会社 アンドー	管理技術者	
		照査技術者	
測量会社		主任技術者	
調査会社		主任技術者	

撤去取壊工平面図

S=1: 500 (A1)
S=1: 1,000 (A3)

松本市 島内



路面標示消去数量

	直進矢印	N = 13.0 カ所
	止まれ	N = 1.0 カ所

実施図

令和2年度	松本トンネル有料道路車線切替工事
番号 4 / 4	撤去取壊工平面図 縮尺 1:500
松本市 島内料金所	
所長 林	副所長 林 設計 百瀬
長野県道路公社	
設計会社	株式会社 アンドー
測量会社	株式会社
調査会社	株式会社
管理技術者	
監査技術者	
主任技術者	
主任技術者	

注) 現況平面図は、道路台帳トレースである