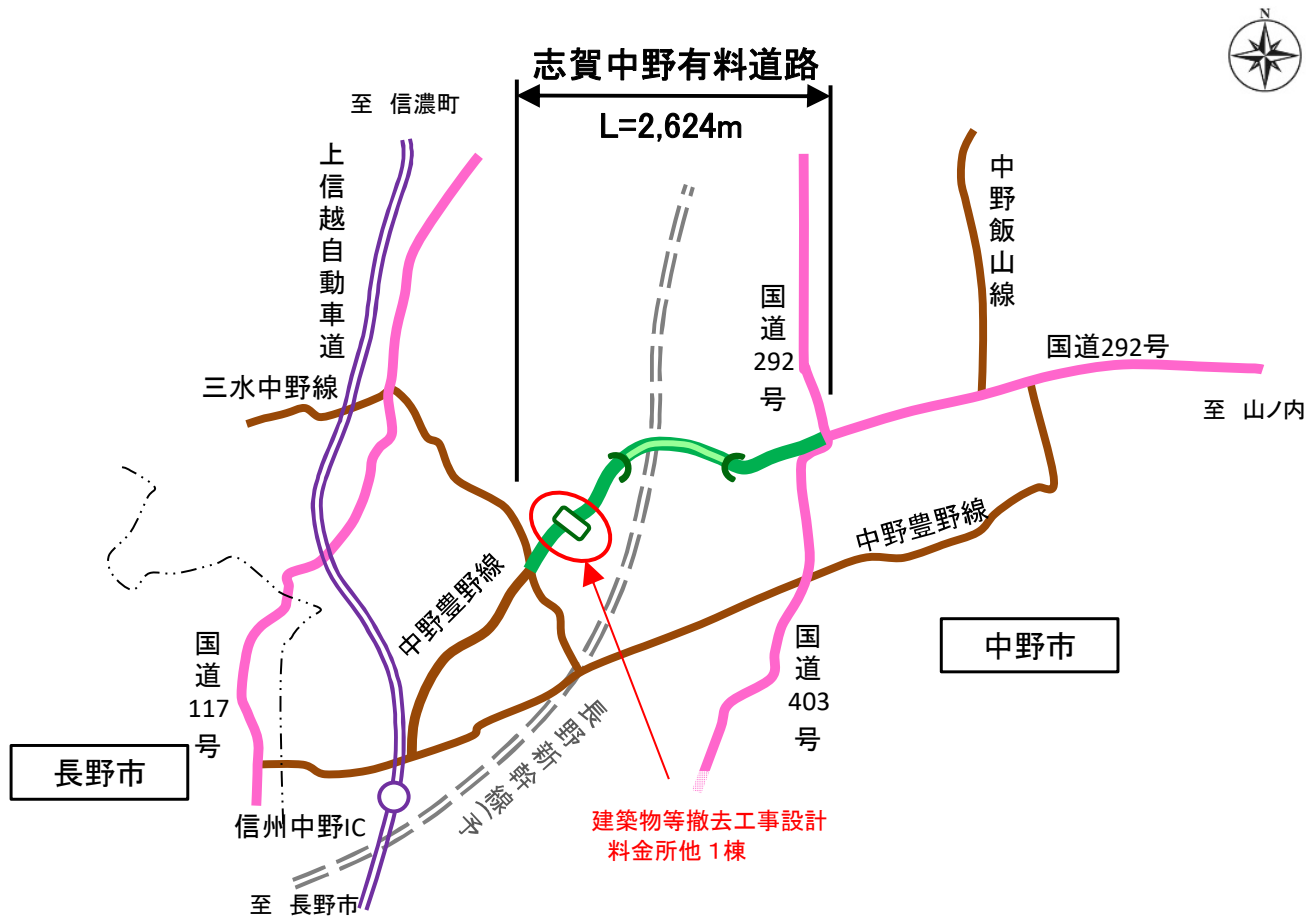


令和5年度 志賀中野有料道路 建築物等撤去工事に伴う設計業務 位置図



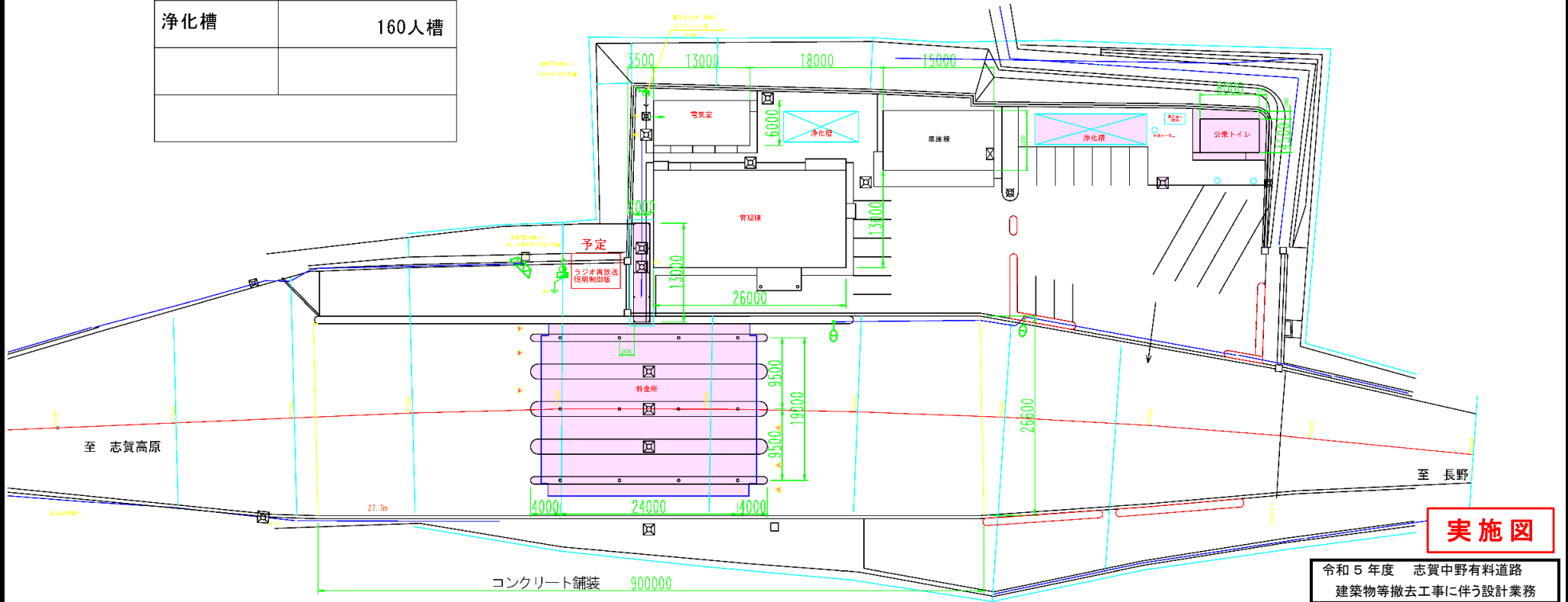
実施図

令和5年度 志賀中野有料道路 建築物等撤去工事に伴う設計業務			
位置図		縮尺：—	
志賀中野有料道路 中野市 七瀬～栗林			
所長		担当	
照査		設計	製図
図面番号		葉中之	
長野県道路公社			

志賀中野有料道路 建築物等撤去工事に伴う解体設計

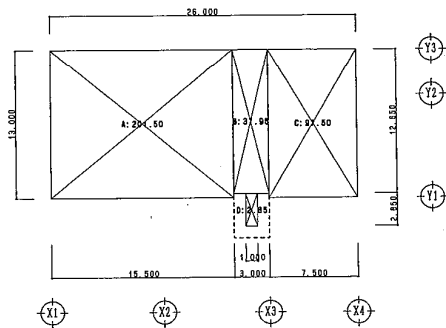
撤去建築物

管理事務所	渡り廊下	26.0m ²
料金所		560.2m ²
公衆トイレ		36.0m ²
浄化槽		160人槽



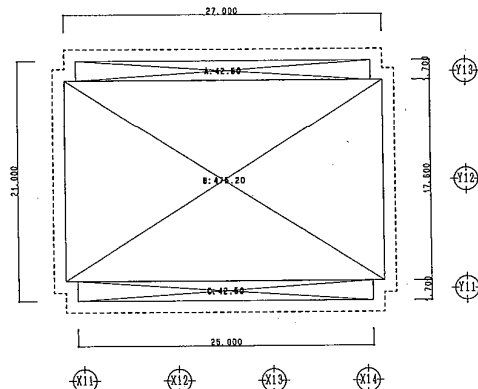
令和5年度 志賀中野有料道路 建築物等撤去工事に伴う設計業務			
料金所 平面図		縮尺 : -	
志賀中野有料道路 中野市 七瀬～栗林			
所長		担当	
照査	設計		製図
図面番号 8 葉中之 1			
長野県道路公社			

面積表



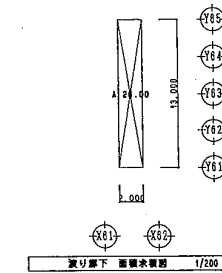
管理棟 面積求積図 1/200

建築・床面積 算定表		
	計算式	面積
建築面積	A+B+C+D	336.0㎡
床面積	A+B+C	334.5㎡



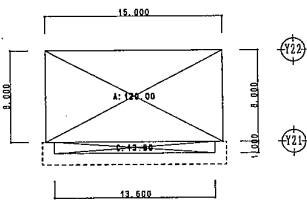
税金徴収所 面積求積図 1/200

建築・床面積 算定表		
	計算式	面積
建築面積	A+B+C	540.2㎡



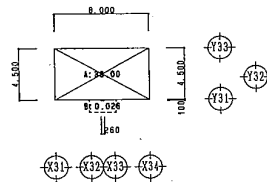
渡り廊下 面積求積図 1/200

建築・床面積 算定表		
	計算式	面積
建築面積	A	28.0㎡



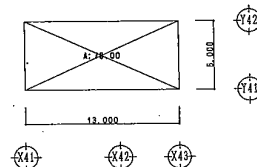
車庫棟 面積求積図 1/200

建築・床面積 算定表		
	計算式	面積
建築面積	A+B	155.0㎡
床面積	A	120.0㎡



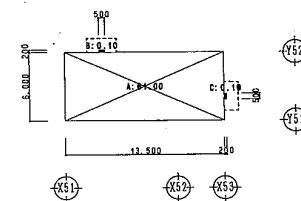
公衆トイレ 面積求積図 1/200

建築・床面積 算定表		
	計算式	面積
建築面積	A+B	38.029㎡
床面積	A	34.0㎡



電気調圧機 面積求積図 1/200

建築・床面積 算定表		
	計算式	面積
建築面積	A	74.0㎡
床面積	A	74.0㎡



トンネル受電機 面積求積図 1/200

建築・床面積 算定表		
	計算式	面積
建築面積	A+B+C	81.2㎡
床面積	A	81.0㎡

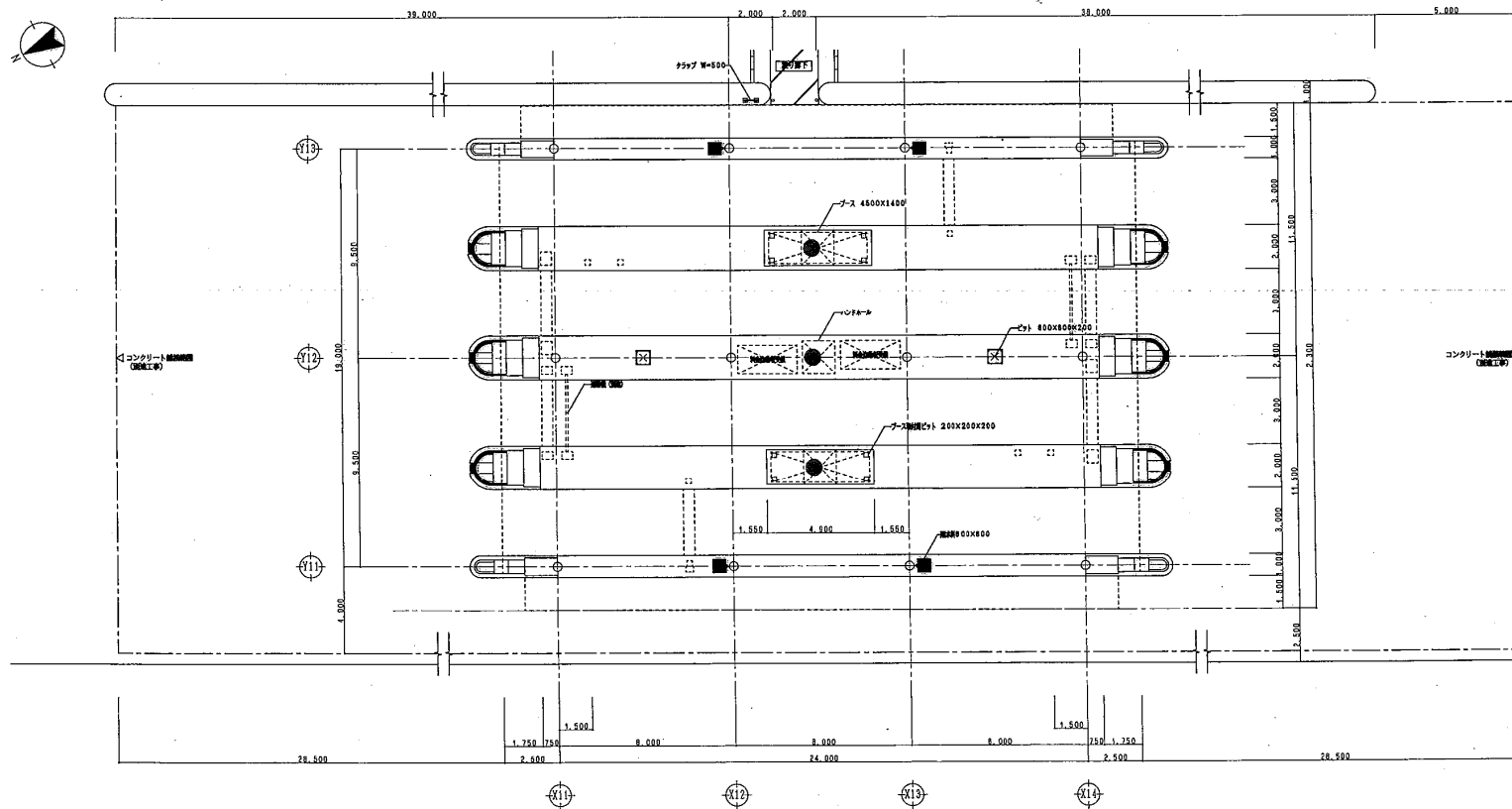
(参考図)

実施図

令和5年度 志賀中野有料道路			
建築物等撤去工事に伴う設計業務			
面積表		縮尺: 1/200	
志賀中野有料道路			
中野市 七瀬～栗林			
所長		担当	
照査	設計	製図	
図面番号 8 業中之 2			
長野県道路公社			

料金所 仕上げ平面図

外部仕上表		車線数	(車)
屋根	真鍮カールーフ材φ10.8 山高150. フォームポリスチレンE4 断熱材	幅員	6000
パラペット	型木1アム2断熱材、パラペット1アム2B-2.0 断熱材、フラッシュ材付断熱材	幅員	6000
両押さえ	カラー断熱10.4	幅員	(車)
壁	断熱1カラー断熱10.4、ホタル1207断熱材 断熱1WGP 100φ プライマー断熱OP	ハンドホール	1500X1500 断熱材付ホーロー750φ (車)
軒天井	スチールスチロフォーム10.5 (断熱材付断熱材)	ビット	800X800X200 断熱材付ホーロー、プラスチック 200X200X200
柱	鋼管 40φ.4φ プライマー断熱 OP		
アイランドプロテクター	コンクリート打設後、アクリルトップコート裏、リフレクター裏材 断熱材付ポリスチレンSPB4X38		
ベース	(車)		
タラップ	断熱材付鋼管 W=500		
料金監視機	ステンレス角パイプ (車)		

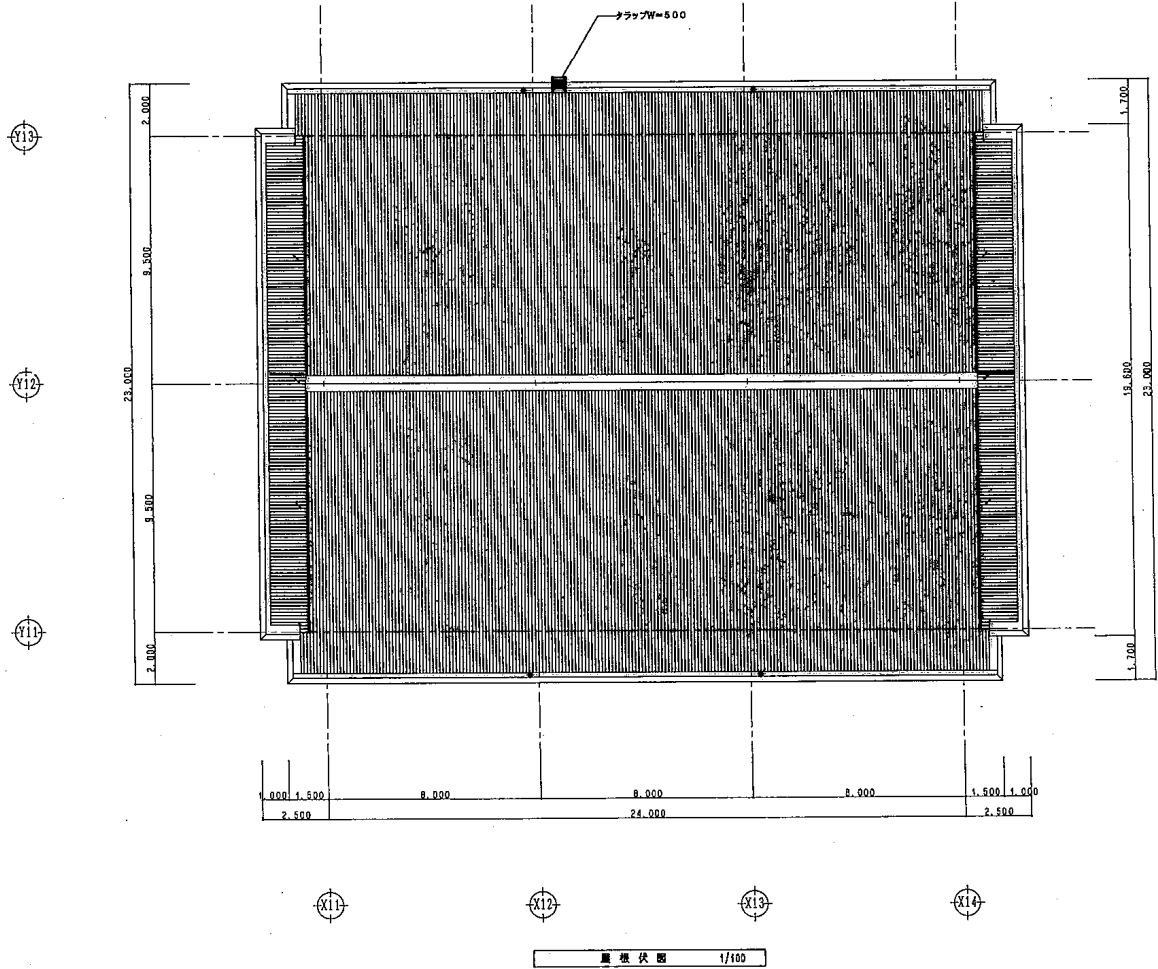


(参考図)

実施図

令和5年度 志賀中野有料道路			
建築物等撤去工事に伴う設計業務			
料金所 仕上表・平面図		縮尺: 1/50	
志賀中野有料道路 中野市 七瀬～栗林			
所長		担当	
照査	設計	製図	
図面番号 8 葉中之 3			
長野県道路公社			

料金所 屋根伏図

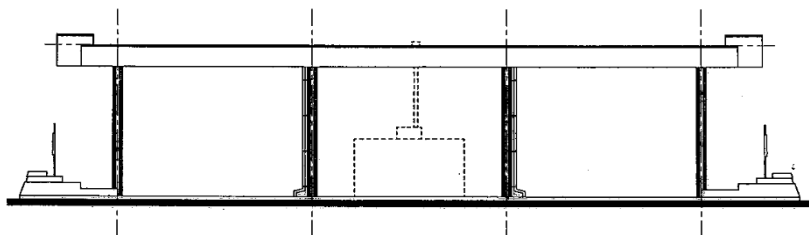


(参考図)

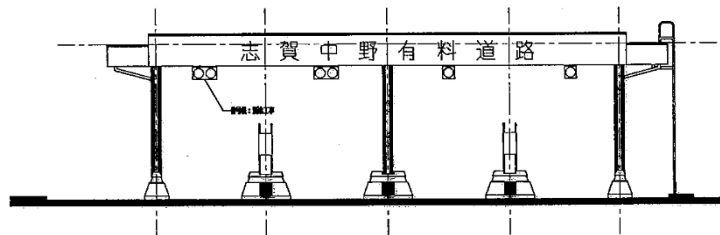
実施図

令和5年度 志賀中野有料道路			
建築物等撤去工事に伴う設計業務			
料金所 屋根伏図			縮尺 : -
志賀中野有料道路			
中野市 七瀬～栗林			
所長		担当	
照査		設計	製図
図面番号 8 葉中之 4			
長野県道路公社			

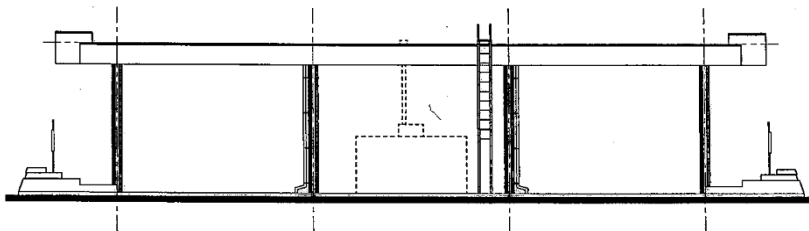
料金所 立面図



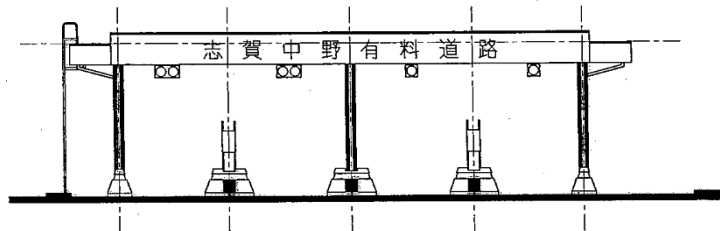
西立面図 1/100



南立面図 1/100



東立面図 1/100



北立面図 1/100

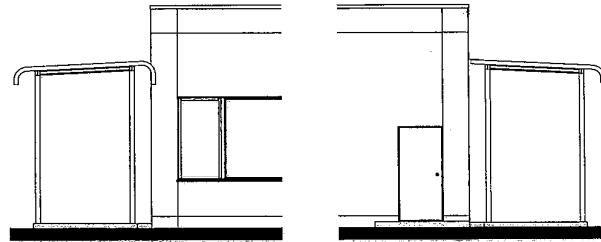
(参考図)

実施図

令和5年度 志賀中野有料道路			
建築物等撤去工事に伴う設計業務			
料金所 立面図		縮尺 : -	
志賀中野有料道路			
中野市 七瀬～栗林			
所長		担当	
照査		設計	製図
図面番号 8 葉中之 5			
長野県道路公社			

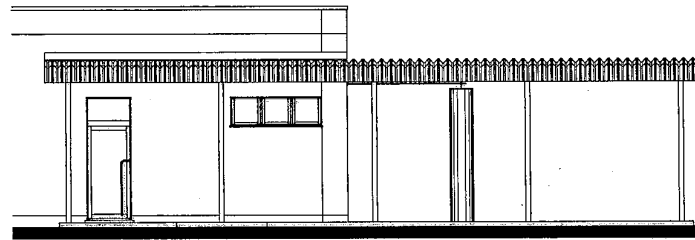
渡り廊下 平面図・立面図・構造図

外装仕上表	
屋根	黒色カラーフック付t.o. 8 山高85. フォームホリステレンt.4 断熱材
軒裏	黒色カラーフック付断熱材
柱・梁型	鋼管製プレキャスト OP
床	土間コンクリート (7) 150厚全面ゴシ出し 目地幅φ1.025
ハンドホール	φ1,500×1,500 鋼管製ベンチ750φ (鋼管製)
穴径	コンクリート製枠150~170×200×800 新石製タテシャッター25~0 (7) 100

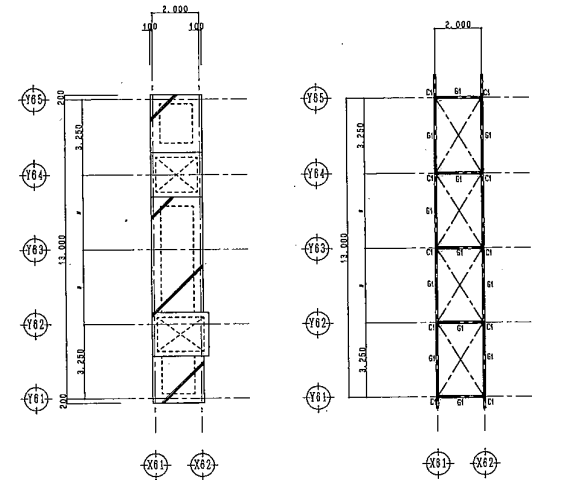


西立面図 1/50

東立面図 1/50

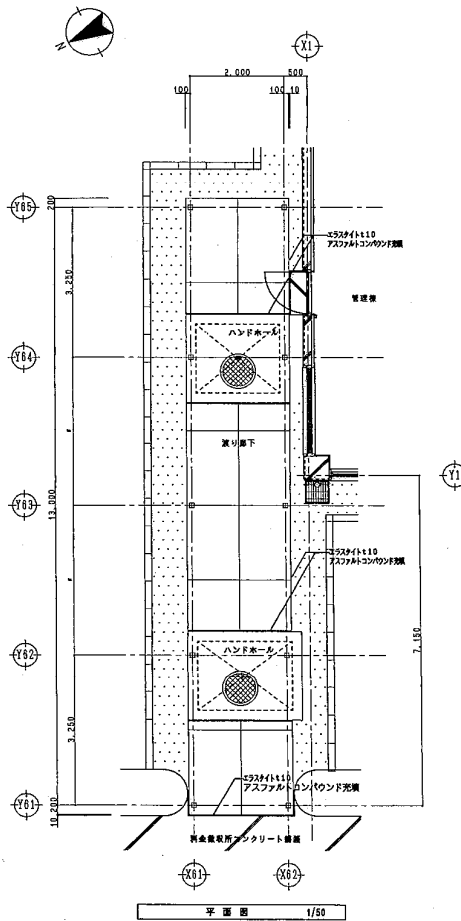


北立面図 1/50

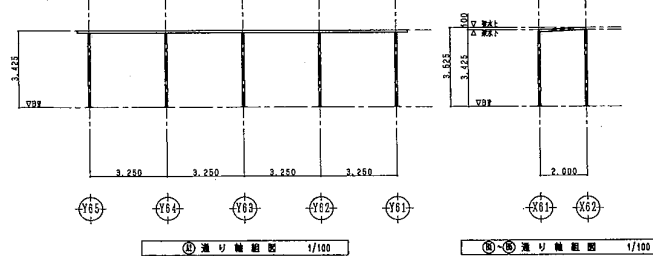


基礎伏図 1/100

柱伏図 1/100



平面図 1/50



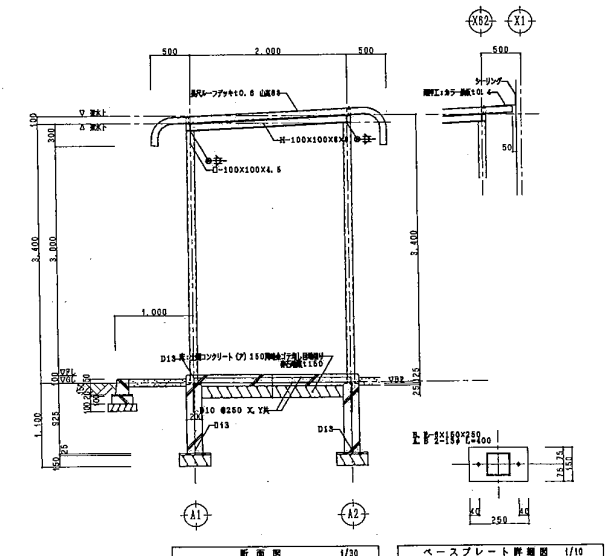
渡り軸組図 1/100

渡り軸組図 1/100

符号	C1	G1
断面	□	I
MEMBER	D-100X100X4.5	H-100X100X6X8
符号	V	
断面		+
MEMBER	M13 (T9H)	
JOINT	GL-4.5	1-M13

渡り軸組図 1/100

部材リスト 1/100



断面図 1/10

ベースプレート詳図 1/10

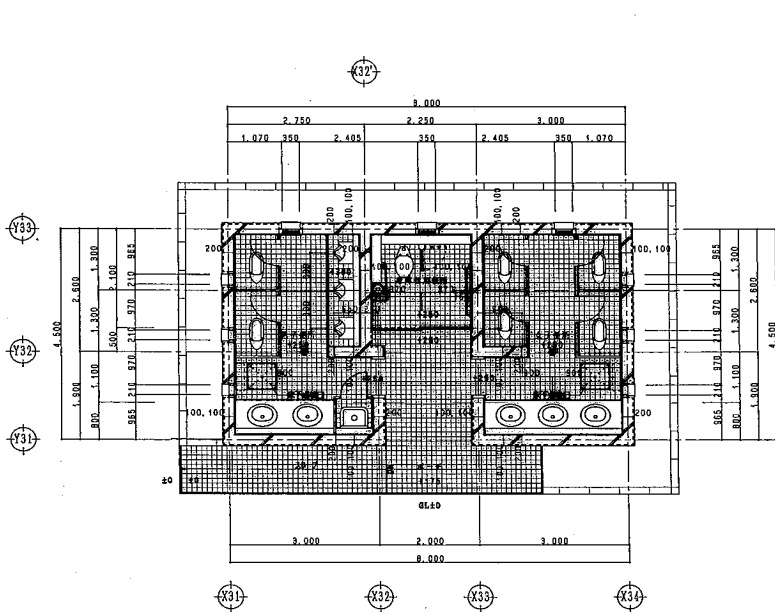
(参考図) **実施図**

令和5年度 志賀中野有料道路			
建築物等撤去工事に伴う設計業務			
渡り廊下 平面図・立面図・構造図 縮尺: -			
志賀中野有料道路			
中野市 七瀬~栗林			
所長		担当	
照査		設計	製図
図面番号 8 葉中之 6			
長野県道路公社			

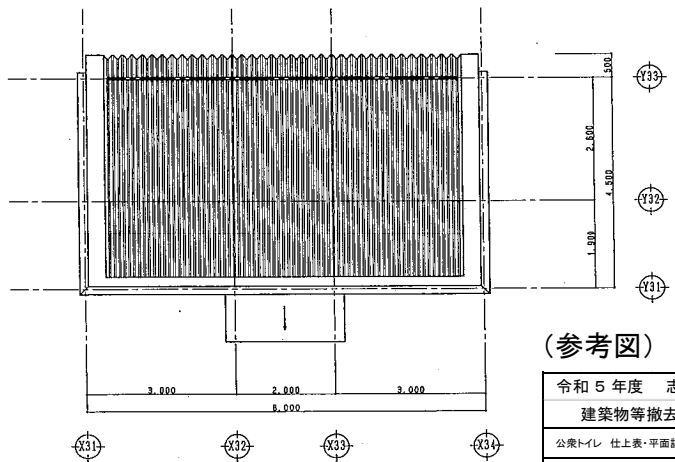
公衆トイレ 仕上表・平面詳細図・屋根伏図

外部仕上表			
屋根	瓦葺カレンールフアタキト0.8 山渡り0.6.フォーム入りスチレンt4 裏張り 骨止めt1.5-60X60X4.0 断熱遮音メッキ	ボーシ	瓦: 磁器タイル張り / 骨: 合成樹脂コンクリート打ち直し. 別種破材タイル / 天井: 珪藻カレンウム板t8 目隠し. A.B.P. スロープ: 磁器タイル張り
庇	珪藻カレンウムt8 目隠し. A.B.P	パラペット	珪藻カレンウムt8 目隠し. A.B.P. 瓦葺: アルミ樹脂板 W=175 瓦上げ1.5m-骨間t10.4
軒天井	珪藻カレンウムt8 目隠し. A.B.P	穴廻り	コンクリート製円形ブロック 150-170X200X600 / 砕石敷 25-0 (C) 100
外壁	合成樹脂コンクリート打ち直し. 別種破材タイル	小屋根換気口	アルミ樹脂コーテッド鋼板t150#
扉	アルミサッシ		

内部仕上表												
室名	床		仕上		H	壁		天井		天井高	備考	
	下地	仕上	仕様	下地		仕上	下地	仕上				
男子便所	コンクリート	モルタル下地 珪藻樹脂タイル張り	チラーブロック	—	50	コンクリート	モルタル下地 珪藻樹脂タイル張り	珪藻樹脂	珪藻カレンウムt8 目隠し. A.B.P	珪藻樹脂	2.750	トイレベース. 珪藻カレンウム. 珪藻樹脂. 珪藻樹脂タイル. 珪藻樹脂 (珪藻樹脂). ライニングバック
女子便所	コンクリート	モルタル下地 珪藻樹脂タイル張り	チラーブロック	—	50	コンクリート	モルタル下地 珪藻樹脂タイル張り	珪藻樹脂	珪藻カレンウムt8 目隠し. A.B.P	珪藻樹脂	2.750	トイレベース. 珪藻カレンウム. 珪藻樹脂. 珪藻樹脂タイル. 珪藻樹脂 (珪藻樹脂). ライニングバック
身洗者用便所	コンクリート	モルタル下地 珪藻樹脂タイル張り	チラーブロック	—	50	コンクリート	モルタル下地 珪藻樹脂タイル張り	珪藻樹脂	珪藻カレンウムt8 目隠し. A.B.P	珪藻樹脂	2.750	オートドア (タッチスイッチ). 珪藻樹脂. 珪藻樹脂タイル. 珪藻樹脂 (珪藻樹脂). ライニングバック



平面詳細図 1/50

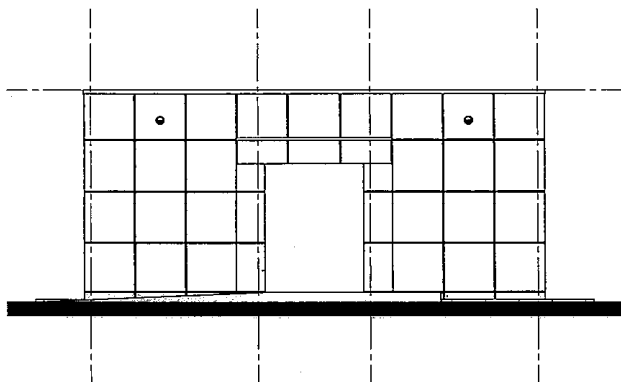


屋根伏図 1/50

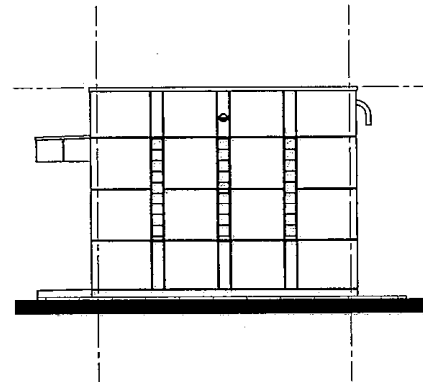
(参考図) **実施図**

令和5年度 志賀中野有料道路			
建築物等撤去工事に伴う設計業務			
公衆トイレ 仕上表・平面詳細図・屋根伏図 縮尺: —			
志賀中野有料道路			
中野市 七瀬～栗林			
所長		担当	
照査	設計	製図	
図面番号 8 葉中之 7			
長野県道路公社			

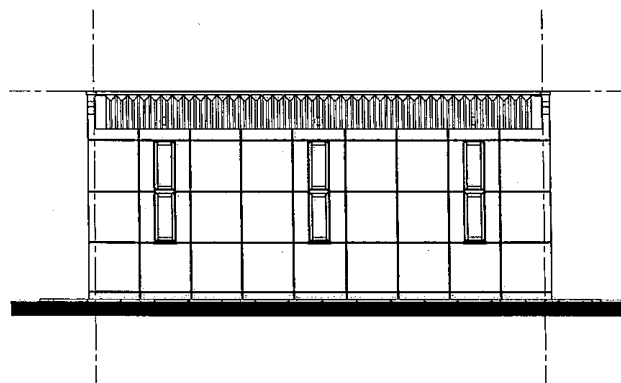
公衆トイレ 立面図



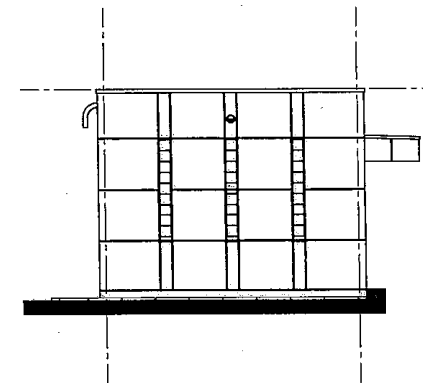
西立面図 1/50



南立面図 1/50



東立面図 1/50



北立面図 1/50

(参考図)

実施図

令和5年度 志賀中野有料道路			
建築物等撤去工事に伴う設計業務			
公衆トイレ 立面図		縮尺： -	
志賀中野有料道路			
中野市 七瀬～栗林			
所長		担当	
照査	設計	製図	
図面番号 8 葉中之 8			
長野県道路公社			