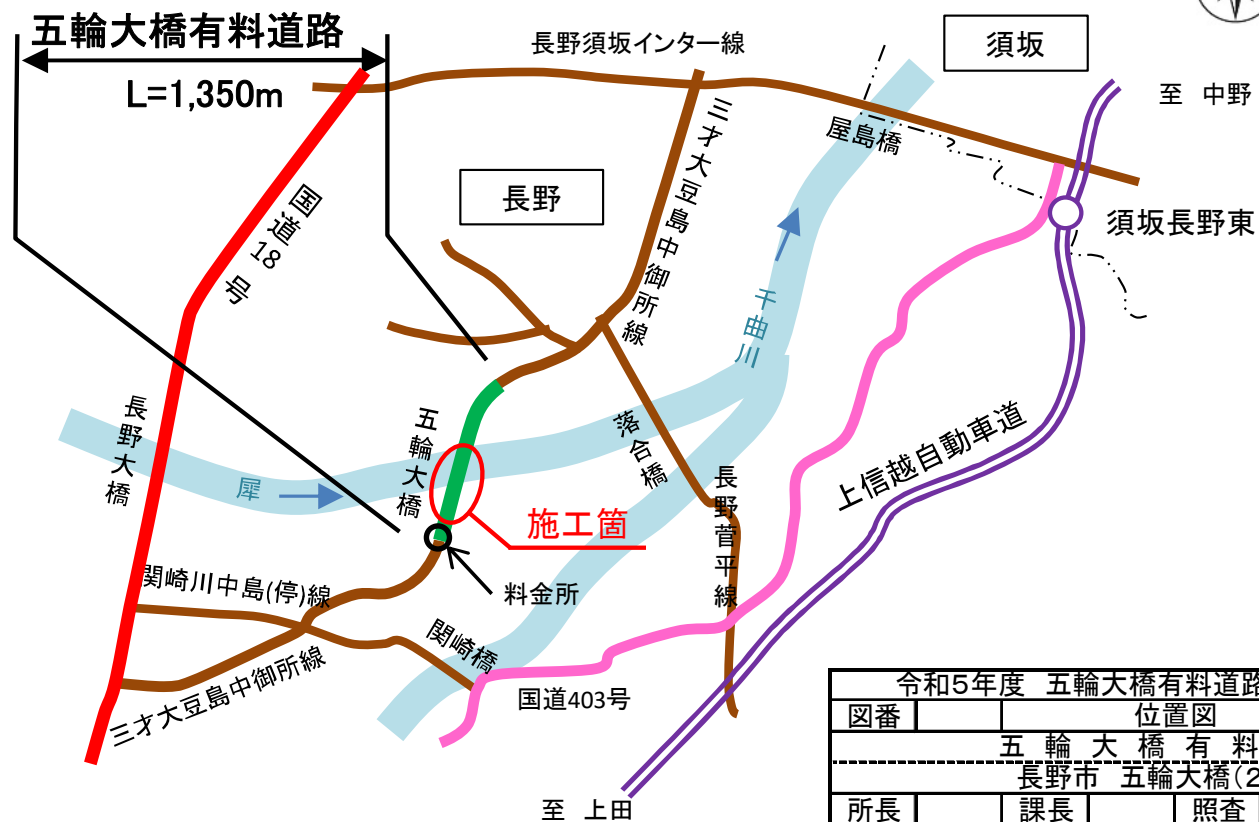


長野大橋有料道路(一般県道 三才大豆島中御所線)

令和5年度 五輪大橋有料道路 橋梁修繕工事

橋梁修繕工 L=43.6m
橋梁塗装工 A = 1860 m²

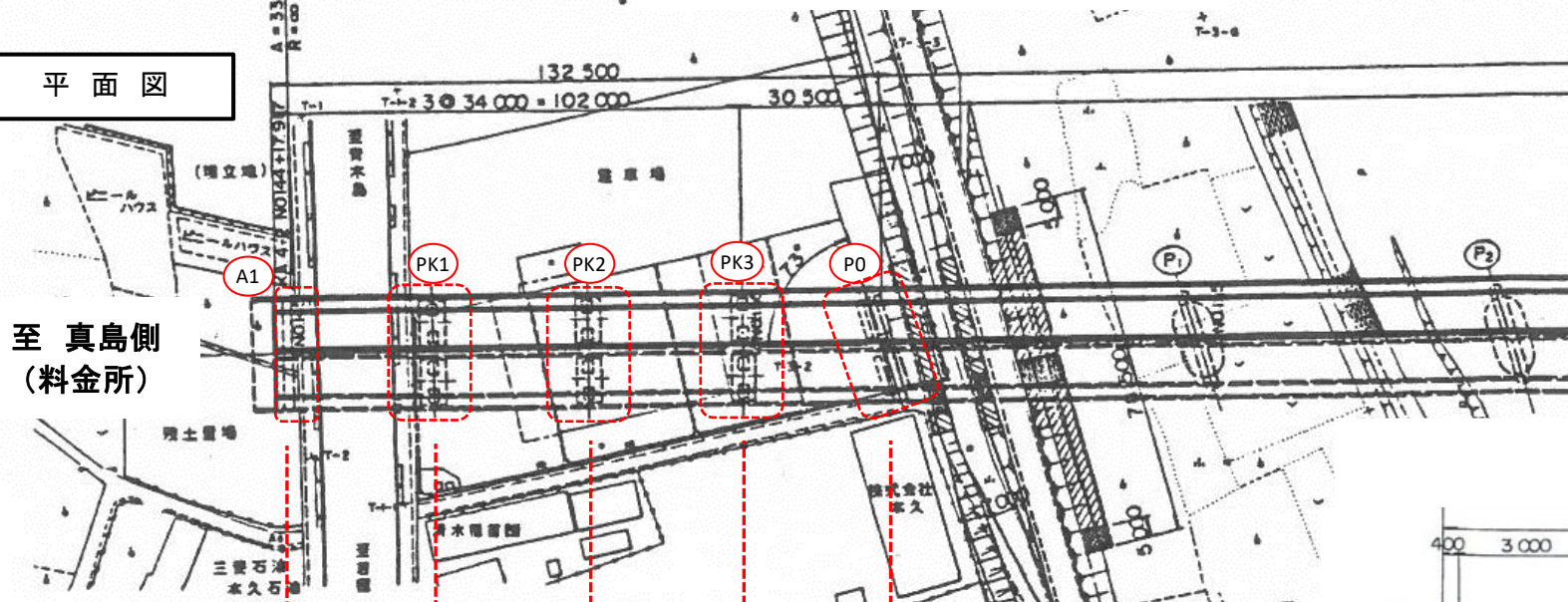


実施図

令和5年度 五輪大橋有料道路 橋梁修繕工事				
図番		位置図	縮尺	—
五輪大橋有料道路				
長野市 五輪大橋(2工区)				
所長	課長	照査	設計	
長野県道路公社				

施工箇所図

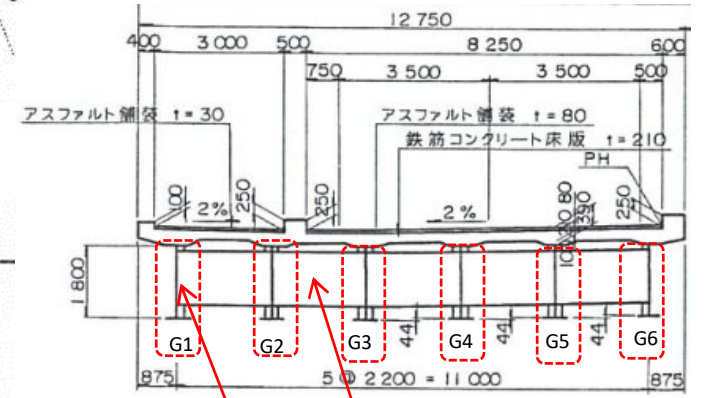
平面図



至 真島側
(料金所)

至 大豆島

標準断面図



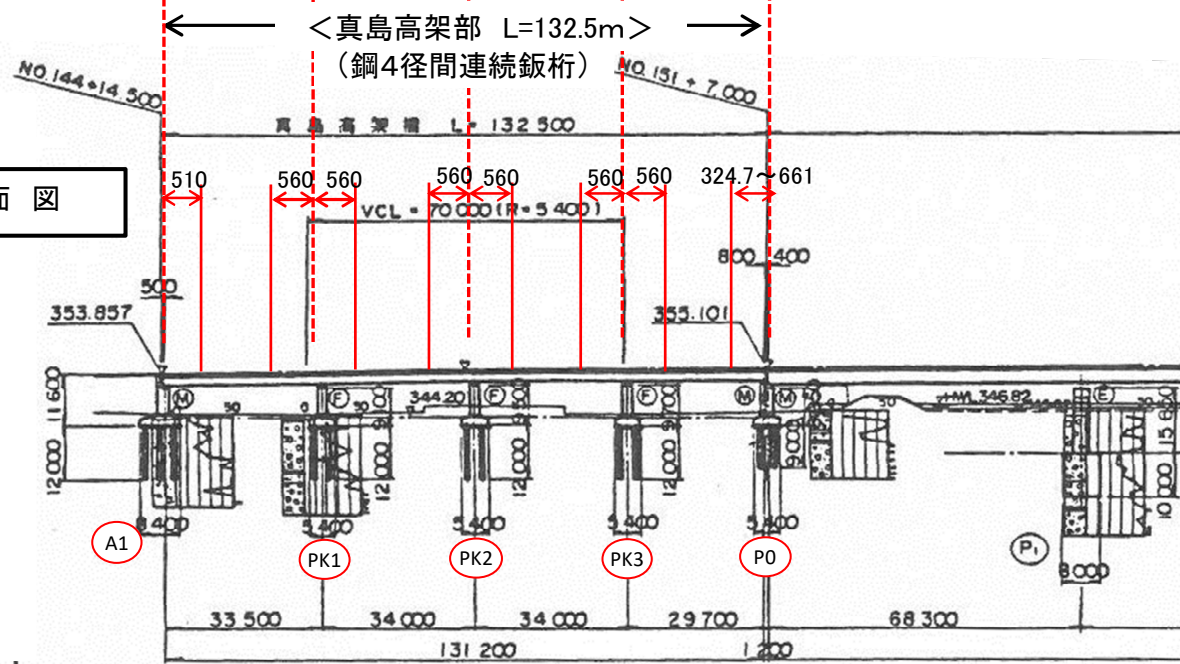
塗装箇所(対傾構・横桁・横梁・横構)

塗装箇所(主桁G1~G6): L=43.6m

【塗装面積】 1,860㎡

実施図

側面図



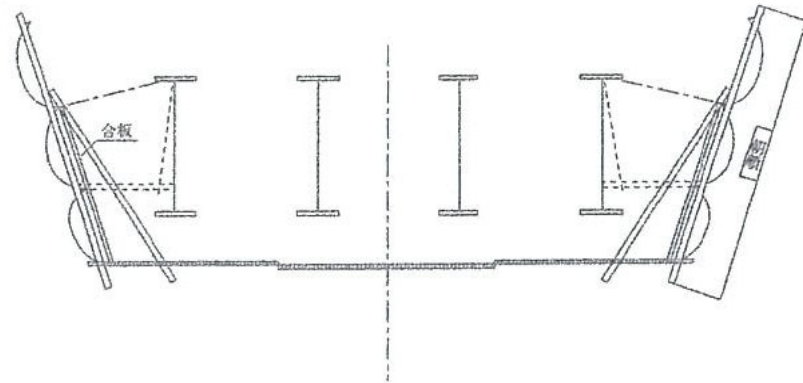
← 真島高架部 L=132.5m →
(鋼4径間連続鈹桁)

令和5年度 五輪大橋有料道路 橋梁修繕工事				
図番	1/2	施工箇所図	縮尺	—
五輪大橋有料道路				
長野市 五輪大橋(2工区)				
所長	課長	照査	設計	
長野県道路公社				

足場工 (参考図)

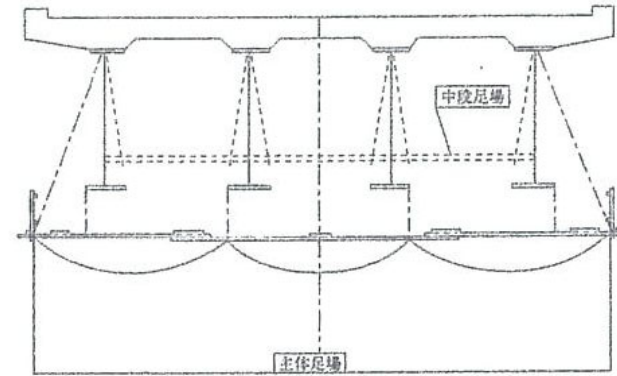
板張防護 (含朝顔)

(A1~P0)



主体足場

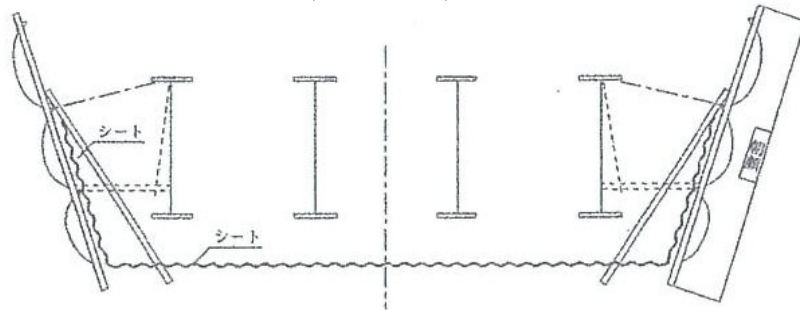
(A1~P0)



※桁高1.5m以上の場合は中段足場(点線部)を設ける

シート防護 (含朝顔)

(A1~P0)



実施図

令和5年度 五輪大橋有料道路 橋梁修繕工事				
図番	2/2	足場工(参考図)	縮尺	—
五輪大橋有料道路				
長野市 五輪大橋(2工区)				
所長	課長	照査	設計	
長野県道路公社				